

新たな難視地区に対する対策計画（地区別）

| |
|-------|
| 都道府県名 |
| 新潟県 |

| |
|---------|
| 管理番号 |
| 1500326 |

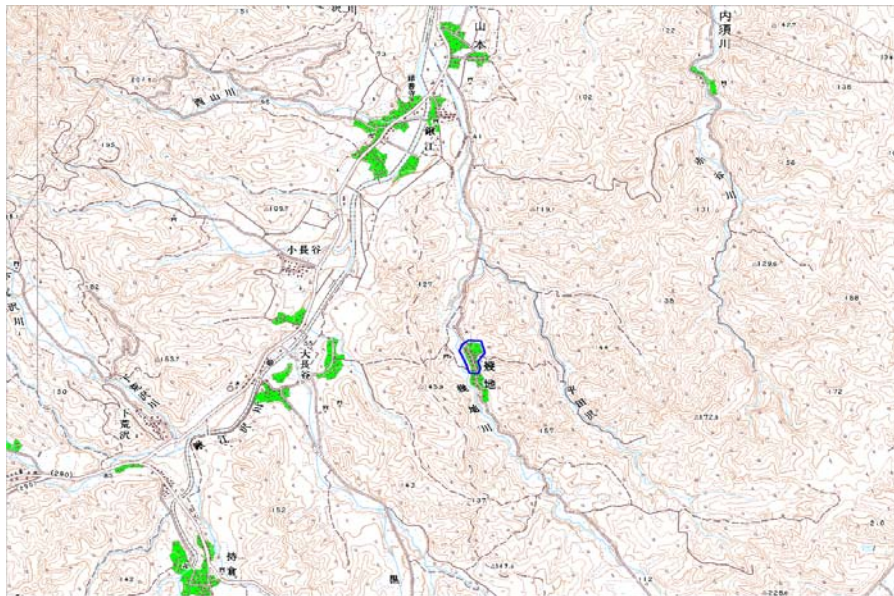
| | |
|--------|-------------|
| 自治体コード | 住 所 |
| 15581 | 新潟県岩船郡関川村幾地 |

| 地上デジタル放送の受信状況 | | | | | | |
|---------------|-------|-------|------|---------|----------|---------|
| | NHK総合 | NHK教育 | 新潟放送 | 新潟総合テレビ | テレビ新潟放送網 | 新潟テレビ21 |
| 受信局所名 | 越後黒川 | 越後黒川 | 越後黒川 | 越後黒川 | 越後黒川 | 越後黒川 |
| 地上デジタル放送の受信状況 | ×低電界 | ×低電界 | ×低電界 | ×低電界 | ×低電界 | ×低電界 |

受信状況の内訳
 ○ :良好に受信可能
 ×低電界 :低電界により受信困難

| 対策計画 | | | | | | |
|---------|--------|--------|--------|---------|----------|---------|
| | NHK総合 | NHK教育 | 新潟放送 | 新潟総合テレビ | テレビ新潟放送網 | 新潟テレビ21 |
| 対策手法 | 共聴施設設置 | 共聴施設設置 | 共聴施設設置 | 共聴施設設置 | 共聴施設設置 | 共聴施設設置 |
| 難視世帯数 | 9 | 9 | 9 | 9 | 9 | 9 |
| 対策年度 | 2010 | 2010 | 2010 | 2010 | 2010 | 2010 |
| 対策済み世帯数 | 9 | 9 | 9 | 9 | 9 | 9 |
| 未対策世帯数 | 0 | 0 | 0 | 0 | 0 | 0 |

範囲図



この地図は、国土地理院長の承認を得て、同院発行の数値地図25000（地図画像）を複製したものである。（承認番号 平22業複、第109号）

 枠内：難視範囲

| |
|----|
| 備考 |
|----|