

新たな難視地区に対する対策計画（地区別）

都道府県名
新潟県

管理番号
1503577

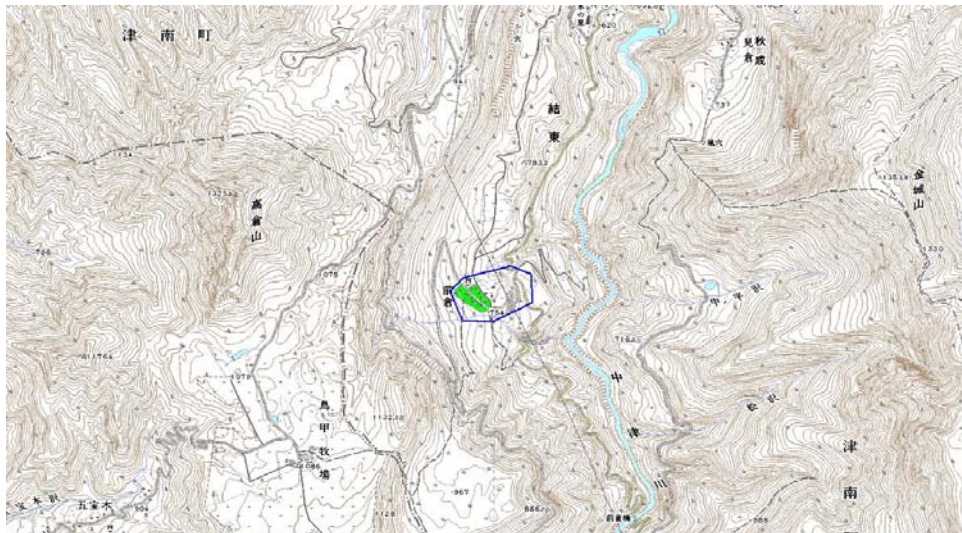
自治体コード	住 所
15482	新潟県中魚沼郡津南町前倉

地上デジタル放送の受信状況						
	NHK総合	NHK教育	新潟放送	新潟総合テレビ	テレビ新潟放送網	新潟テレビ21
受信局所名	新潟	新潟	新潟	新潟	新潟	新潟
地上デジタル放送の受信状況	○	×低電界	×低電界	○	×低電界	×低電界

受信状況の内訳
 ○ :良好に受信可能
 ×低電界 :低電界により受信困難

対策計画						
	NHK総合	NHK教育	新潟放送	新潟総合テレビ	テレビ新潟放送網	新潟テレビ21
対策手法		共聴施設設置	共聴施設設置		共聴施設設置	共聴施設設置
難視世帯数		10	10		10	10
対策年度		2011	2011		2011	2011
対策済み世帯数		0	0		0	0
未対策世帯数		10	10		10	10

範囲図



この地図は、国土地理院長の承認を得て、同院発行の数値地図25000（地図画像）を複製したものである。（承認番号 平22業複、第109号）

 枠内：難視範囲

備考

新たな難視地区に対する対策計画（地区別）

都道府県名	管理番号
新潟県	1503681

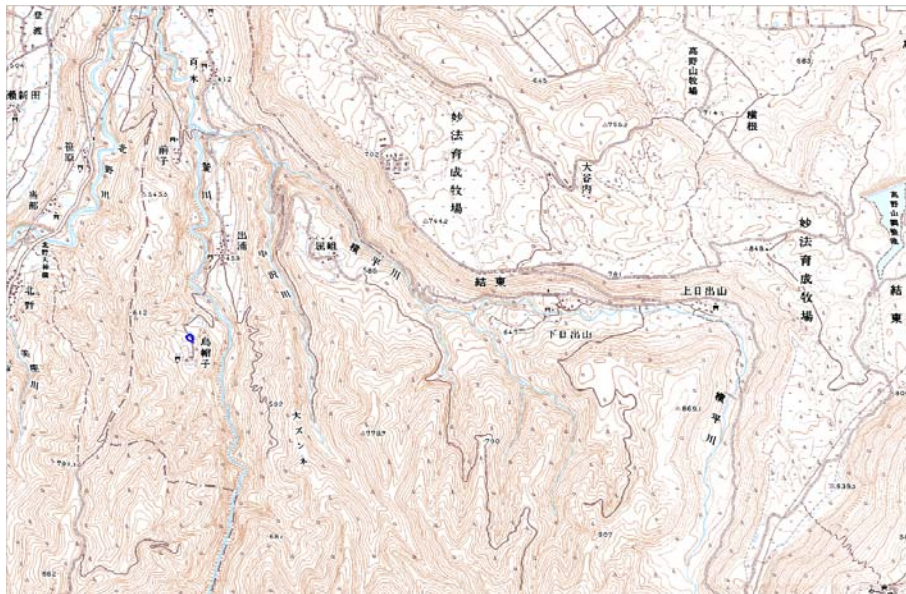
自治体コード	住 所
15482	新潟県中魚沼郡津南町烏帽子

地上デジタル放送の受信状況						
	NHK総合	NHK教育	新潟放送	新潟総合テレビ	テレビ新潟放送網	新潟テレビ21
受信局所名	新潟	新潟	新潟	新潟	新潟	新潟
地上デジタル放送の受信状況	×低電界	×低電界	×低電界	×低電界	×低電界	×低電界

受信状況の内訳
 ○ :良好に受信可能
 ×低電界 :低電界により受信困難

対策計画						
	NHK総合	NHK教育	新潟放送	新潟総合テレビ	テレビ新潟放送網	新潟テレビ21
対策手法	高利得受信アンテナ等	高利得受信アンテナ等	高利得受信アンテナ等	高利得受信アンテナ等	高利得受信アンテナ等	高利得受信アンテナ等
難視世帯数	1	1	1	1	1	1
対策年度	2011	2011	2011	2011	2011	2011
対策済み世帯数	0	0	0	0	0	0
未対策世帯数	1	1	1	1	1	1

範囲図



この地図は、国土地理院長の承認を得て、同院発行の数値地図25000（地図画像）を複製したものである。（承認番号 平22業複、第109号）

 枠内：難視範囲

備考

新たな難視地区に対する対策計画（地区別）

都道府県名
新潟県

管理番号
1533681

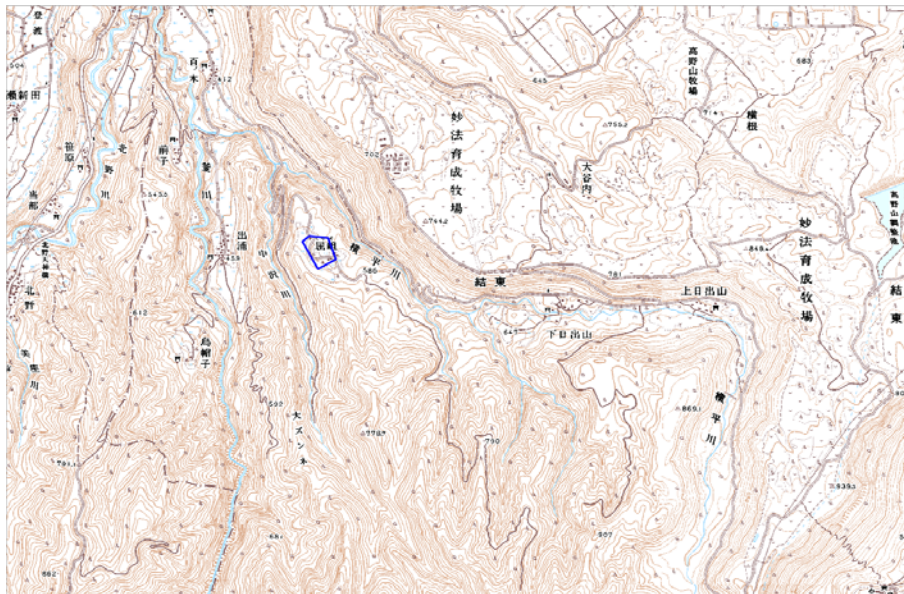
自治体コード	住 所
15482	新潟県中魚沼郡津南町屈岨

地上デジタル放送の受信状況						
	NHK総合	NHK教育	新潟放送	新潟総合テレビ	テレビ新潟放送網	新潟テレビ21
受信局所名	新潟	新潟	新潟	新潟	新潟	新潟
地上デジタル放送の受信状況	×低電界	×低電界	×低電界	×低電界	×低電界	×低電界

受信状況の内訳
 ○ :良好に受信可能
 ×低電界 :低電界により受信困難

対策計画						
	NHK総合	NHK教育	新潟放送	新潟総合テレビ	テレビ新潟放送網	新潟テレビ21
対策手法	共聴施設設置	共聴施設設置	共聴施設設置	共聴施設設置	共聴施設設置	共聴施設設置
難視世帯数	2	2	2	2	2	2
対策年度	2011	2011	2011	2011	2011	2011
対策済み世帯数	0	0	0	0	0	0
未対策世帯数	2	2	2	2	2	2

範囲図



この地図は、国土地理院長の承認を得て、同院発行の数値地図25000（地図画像）を複製したものである。（承認番号 平22業複、第109号）

 枠内：難視範囲

備考

新たな難視地区に対する対策計画（地区別）

都道府県名	管理番号
新潟県	1503685

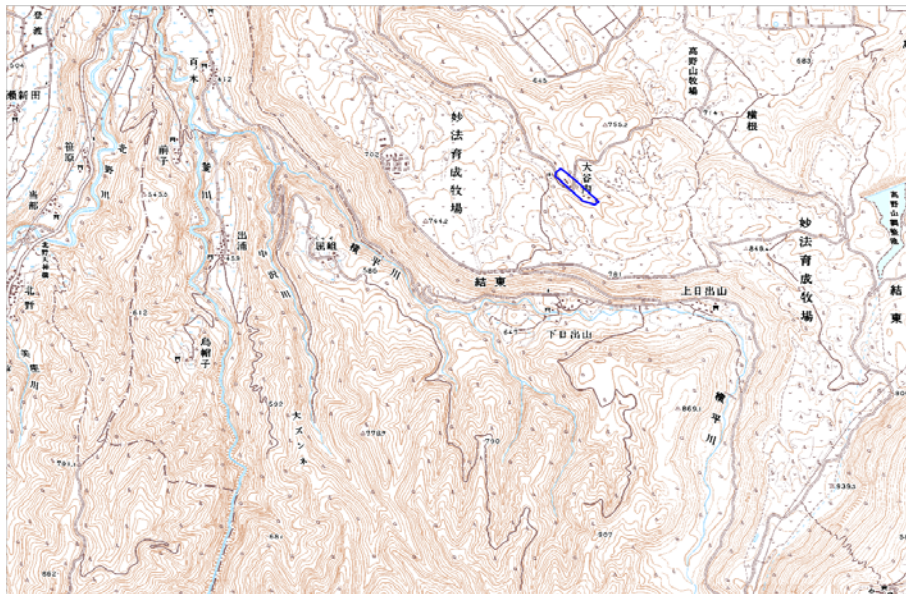
自治体コード	住 所
15482	新潟県中魚沼郡津南町大谷内

地上デジタル放送の受信状況						
	NHK総合	NHK教育	新潟放送	新潟総合テレビ	テレビ新潟放送網	新潟テレビ21
受信局所名	新潟	新潟	新潟	新潟	新潟	新潟
地上デジタル放送の受信状況	×低電界	×低電界	×低電界	×低電界	×低電界	×低電界

受信状況の内訳
 ○ :良好に受信可能
 ×低電界 :低電界により受信困難

対策計画						
	NHK総合	NHK教育	新潟放送	新潟総合テレビ	テレビ新潟放送網	新潟テレビ21
対策手法	共聴施設設置	共聴施設設置	共聴施設設置	共聴施設設置	共聴施設設置	共聴施設設置
難視世帯数	6	6	6	6	6	6
対策年度	2011	2011	2011	2011	2011	2011
対策済み世帯数	0	0	0	0	0	0
未対策世帯数	6	6	6	6	6	6

範囲図



この地図は、国土地理院長の承認を得て、同院発行の数値地図25000（地図画像）を複製したものである。（承認番号 平22業複、第109号）

枠内

：難視範囲

備考

新たな難視地区に対する対策計画（地区別）

都道府県名
新潟県

管理番号
1503707

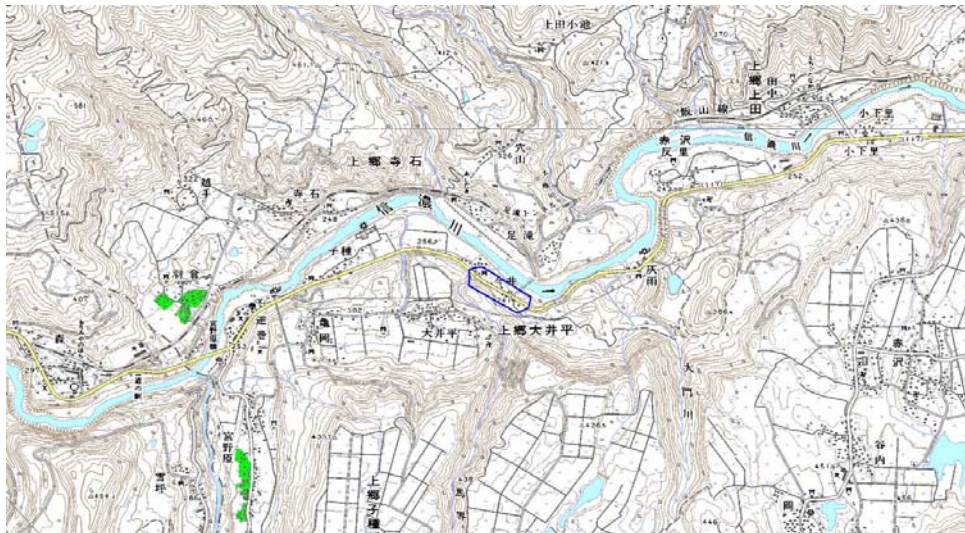
自治体コード	住 所
15482	新潟県中魚沼郡津南町上郷大井平今井

地上デジタル放送の受信状況						
	NHK総合	NHK教育	新潟放送	新潟総合テレビ	テレビ新潟放送網	新潟テレビ21
受信局所名	津南上郷	津南上郷	津南上郷	津南上郷	津南上郷	津南上郷
地上デジタル放送の受信状況	×低電界	×低電界	×低電界	×低電界	×低電界	×低電界

受信状況の内訳
 ○ :良好に受信可能
 ×低電界 :低電界により受信困難

対策計画						
	NHK総合	NHK教育	新潟放送	新潟総合テレビ	テレビ新潟放送網	新潟テレビ21
対策手法	共聴施設設置	共聴施設設置	共聴施設設置	共聴施設設置	共聴施設設置	共聴施設設置
難視世帯数	8	8	8	8	8	8
対策年度	2011	2011	2011	2011	2011	2011
対策済み世帯数	0	0	0	0	0	0
未対策世帯数	8	8	8	8	8	8

範囲図



この地図は、国土地理院長の承認を得て、同院発行の数値地図25000（地図画像）を複製したものである。（承認番号 平22業複、第109号）

上郷石 枠内：難視範囲

備考

新たな難視地区に対する対策計画（地区別）

都道府県名
新潟県

管理番号
1503969

自治体コード	住所
15482	新潟県中魚沼郡津南町上郷寺石(六山)

地上デジタル放送の受信状況						
	NHK総合	NHK教育	新潟放送	新潟総合テレビ	テレビ新潟放送網	新潟テレビ21
受信局所名	津南	津南	津南	津南	津南	津南
地上デジタル放送の受信状況	×低電界	○	○	○	○	○

受信状況の内訳
 ○ :良好に受信可能
 ×低電界 :低電界により受信困難

対策計画						
	NHK総合	NHK教育	新潟放送	新潟総合テレビ	テレビ新潟放送網	新潟テレビ21
対策手法	(仮)衛星対策					
難視世帯数	1					
対策年度	2011					
対策済み世帯数	0					
未対策世帯数	1					

範囲図



この地図は、国土地理院長の承認を得て、同院発行の数値地図25000（地図画像）を複製したものである。（承認番号 平22業複、第109号）

 枠内：難視範囲

備考

新たな難視地区に対する対策計画（地区別）

都道府県名	管理番号
新潟県	1503971

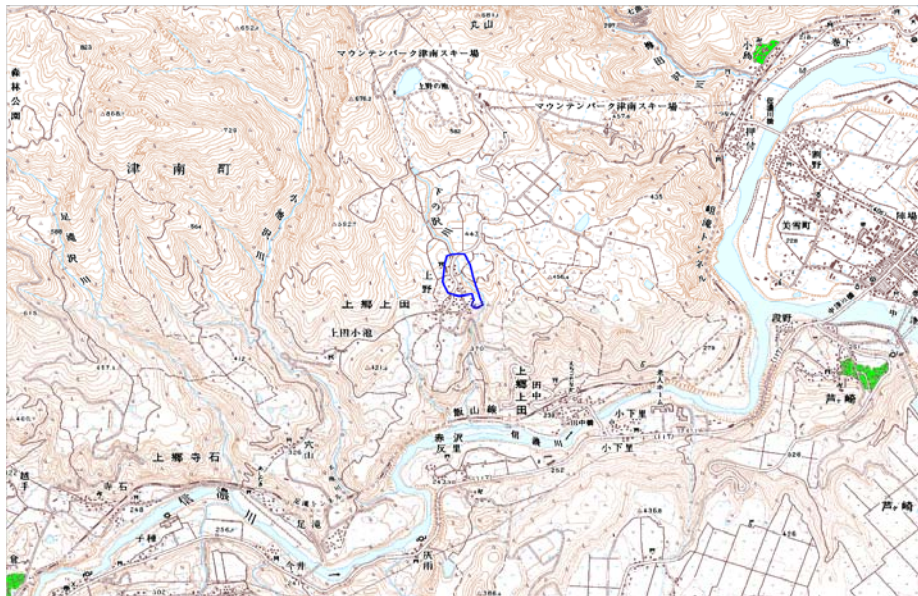
自治体コード	住 所
15482	新潟県中魚沼郡津南町上郷上田(上野)

地上デジタル放送の受信状況						
	NHK総合	NHK教育	新潟放送	新潟総合テレビ	テレビ新潟放送網	新潟テレビ21
受信局所名	津南上郷	津南上郷	津南上郷	津南上郷	津南上郷	津南上郷
地上デジタル放送の受信状況	×低電界	×低電界	×低電界	×低電界	×低電界	×低電界

受信状況の内訳
 ○ :良好に受信可能
 ×低電界 :低電界により受信困難

対策計画						
	NHK総合	NHK教育	新潟放送	新潟総合テレビ	テレビ新潟放送網	新潟テレビ21
対策手法	(仮)衛星対策	(仮)衛星対策	(仮)衛星対策	(仮)衛星対策	(仮)衛星対策	(仮)衛星対策
難視世帯数	11	11	11	11	11	11
対策年度	2011	2011	2011	2011	2011	2011
対策済み世帯数	0	0	0	0	0	0
未対策世帯数	11	11	11	11	11	11

範囲図



この地図は、国土地理院長の承認を得て、同院発行の数値地図25000（地図画像）を複製したものである。（承認番号 平22業複、第109号）

 枠内：難視範囲

備考
