

新たな難視地区に対する対策計画（地区別）

都道府県名
新潟県

管理番号
1501820

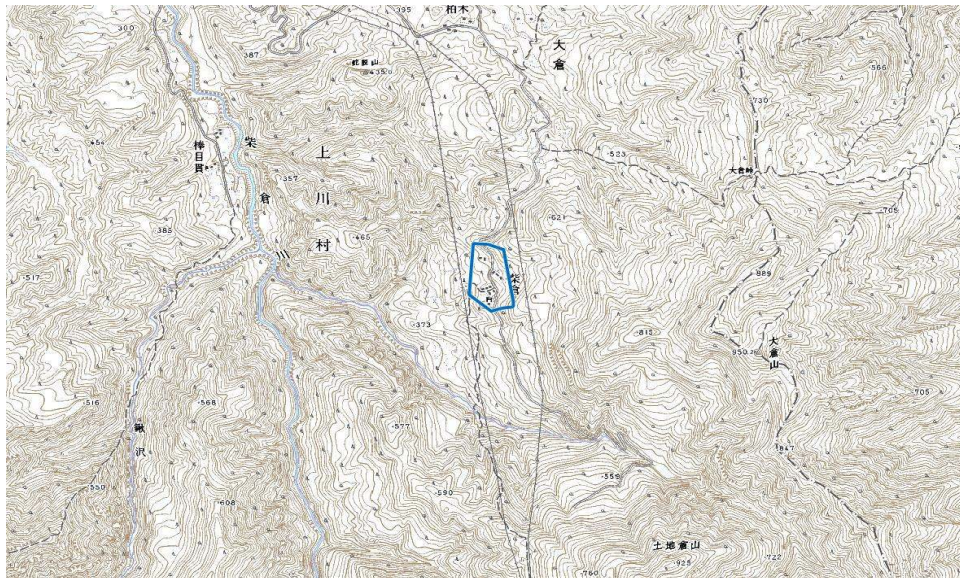
自治体コード	住 所
15385	新潟県東蒲原郡阿賀町大倉甲柴倉

地上デジタル放送の受信状況						
	NHK総合	NHK教育	新潟放送	新潟総合テレビ	テレビ新潟放送網	新潟テレビ21
受信局所名	新潟	新潟	新潟	新潟	新潟	新潟
地上デジタル放送の受信状況	×低電界	×低電界	×低電界	×低電界	×低電界	×低電界

受信状況の内訳
 ○ :良好に受信可能
 ×低電界 :低電界により受信困難

対策計画						
	NHK総合	NHK教育	新潟放送	新潟総合テレビ	テレビ新潟放送網	新潟テレビ21
対策手法	CATV加入	CATV加入	CATV加入	CATV加入	CATV加入	CATV加入
難視世帯数	5	5	5	5	5	5
対策年度	2011	2011	2011	2011	2011	2011
対策済み世帯数	5	5	5	5	5	5
未対策世帯数	0	0	0	0	0	0

範囲図



この地図は、国土地理院長の承認を得て、同院発行の数値地図25000（地図画像）を複製したものである。（承認番号 平22業複、第109号）

 枠内：難視範囲

備考

新たな難視地区に対する対策計画（地区別）

都道府県名
新潟県

管理番号
1502337

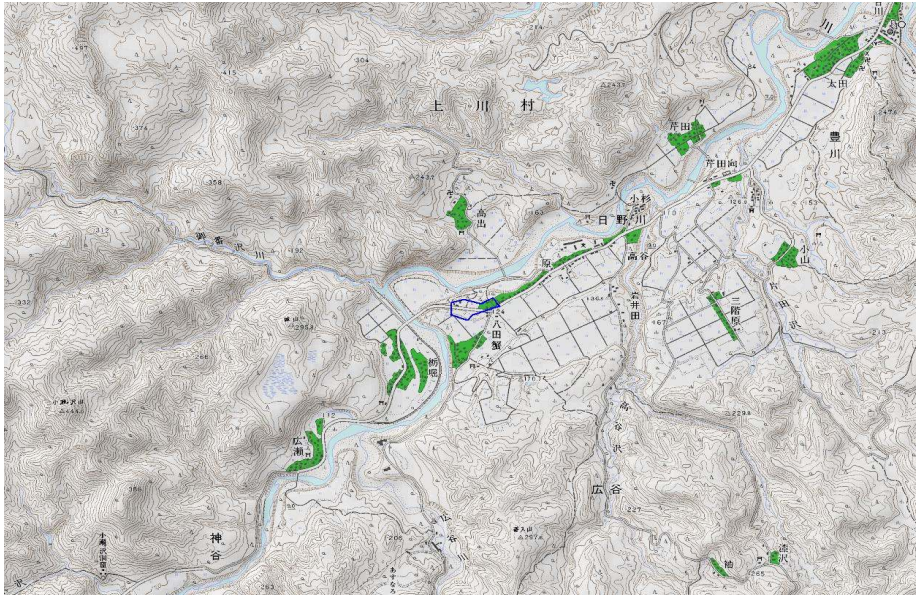
自治体コード	住 所
15385	新潟県東蒲原郡阿賀町日野川乙

地上デジタル放送の受信状況						
	NHK総合	NHK教育	新潟放送	新潟総合テレビ	テレビ新潟放送網	新潟テレビ21
受信局所名	鹿瀬日出谷	鹿瀬日出谷	鹿瀬日出谷	鹿瀬日出谷	鹿瀬日出谷	鹿瀬日出谷
地上デジタル放送の受信状況	×低電界	×低電界	×低電界	×低電界	×低電界	×低電界

受信状況の内訳
 ○ :良好に受信可能
 ×低電界 :低電界により受信困難

対策計画						
	NHK総合	NHK教育	新潟放送	新潟総合テレビ	テレビ新潟放送網	新潟テレビ21
対策手法	CATV加入	CATV加入	CATV加入	CATV加入	CATV加入	CATV加入
難視世帯数	16	16	16	16	16	16
対策年度	2011	2011	2011	2011	2011	2011
対策済み世帯数	2	2	2	2	2	2
未対策世帯数	14	14	14	14	14	14

範囲図



この地図は、国土地理院長の承認を得て、同院発行の数値地図25000（地図画像）を複製したものである。（承認番号 平22業複、第109号）

 枠内：難視範囲

備考

新たな難視地区に対する対策計画（地区別）

都道府県名
新潟県

管理番号
1502346

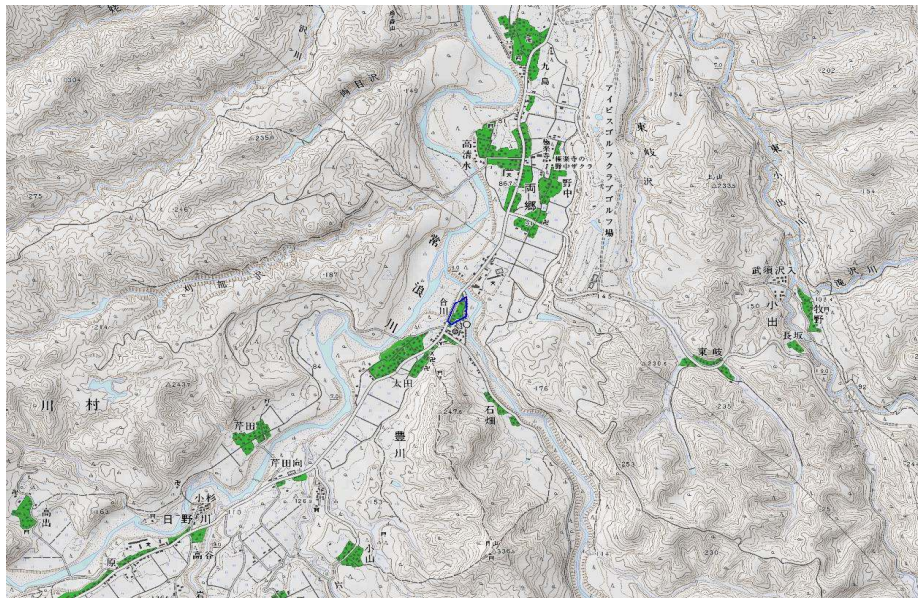
自治体コード	住 所
15385	新潟県東蒲原郡阿賀町豊川

地上デジタル放送の受信状況						
	NHK総合	NHK教育	新潟放送	新潟総合テレビ	テレビ新潟放送網	新潟テレビ21
受信局所名	鹿瀬日出谷	鹿瀬日出谷	鹿瀬日出谷	鹿瀬日出谷	鹿瀬日出谷	鹿瀬日出谷
地上デジタル放送の受信状況	×低電界	×低電界	×低電界	×低電界	×低電界	×低電界

受信状況の内訳
 ○ :良好に受信可能
 ×低電界 :低電界により受信困難

対策計画						
	NHK総合	NHK教育	新潟放送	新潟総合テレビ	テレビ新潟放送網	新潟テレビ21
対策手法	CATV加入	CATV加入	CATV加入	CATV加入	CATV加入	CATV加入
難視世帯数	7	7	7	7	7	7
対策年度	2011	2011	2011	2011	2011	2011
対策済み世帯数	2	2	2	2	2	2
未対策世帯数	5	5	5	5	5	5

範囲図



この地図は、国土地理院長の承認を得て、同院発行の数値地図25000（地図画像）を複製したものである。（承認番号 平22業複、第109号）

 枠内：難視範囲

備考