

新たな難視地区に対する対策計画（地区別）

都道府県名
新潟県

管理番号
1503057

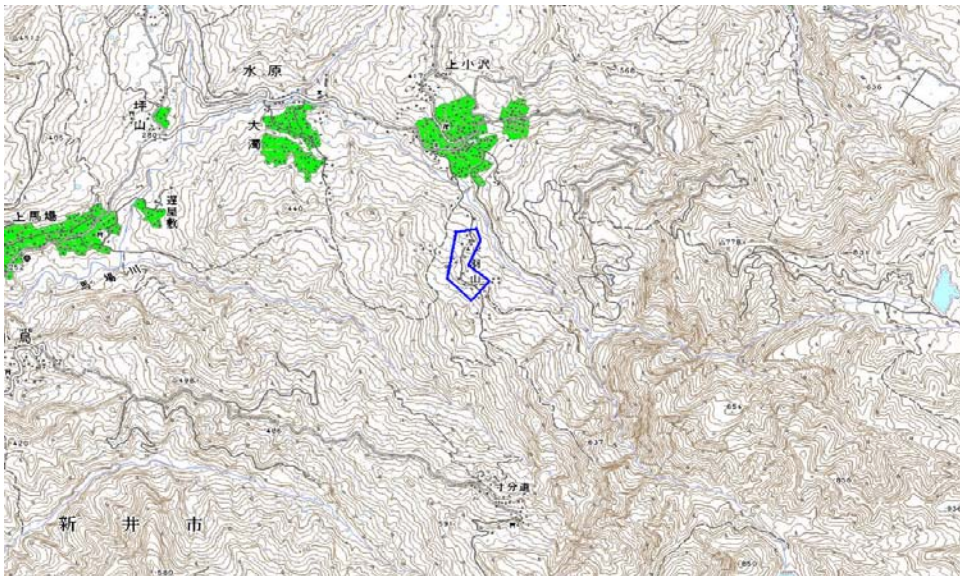
自治体コード	住 所
15217	新潟県妙高市羽山

地上デジタル放送の受信状況						
	NHK総合	NHK教育	新潟放送	新潟総合テレビ	テレビ新潟放送網	新潟テレビ21
受信局所名	新井	新井	新井	新井	新井	新井
地上デジタル放送の受信状況	×低電界	×低電界	×低電界	×低電界	×低電界	×低電界

受信状況の内訳
 ○ :良好に受信可能
 ×低電界 :低電界により受信困難

対策計画						
	NHK総合	NHK教育	新潟放送	新潟総合テレビ	テレビ新潟放送網	新潟テレビ21
対策手法	CATV加入	CATV加入	CATV加入	CATV加入	CATV加入	CATV加入
難視世帯数	8	8	8	8	8	8
対策年度	2011	2011	2011	2011	2011	2011
対策済み世帯数	8	8	8	8	8	8
未対策世帯数	0	0	0	0	0	0

範囲図



この地図は、国土地理院長の承認を得て、同院発行の数値地図25000（地図画像）を複製したものである。（承認番号 平22業複、第109号）

 枠内：難視範囲

備考

新たな難視地区に対する対策計画（地区別）

都道府県名
新潟県

管理番号
1503528

自治体コード	住 所
15217	新潟県妙高市妙高こうげん村

地上デジタル放送の受信状況						
	NHK総合	NHK教育	新潟放送	新潟総合テレビ	テレビ新潟放送網	新潟テレビ21
受信局所名	妙高高原	妙高高原	妙高高原	妙高高原	妙高高原	妙高高原
地上デジタル放送の受信状況	×低電界	×低電界	×低電界	×低電界	×低電界	×低電界

受信状況の内訳
 ○ :良好に受信可能
 ×低電界 :低電界により受信困難

対策計画						
	NHK総合	NHK教育	新潟放送	新潟総合テレビ	テレビ新潟放送網	新潟テレビ21
対策手法	CATV加入	CATV加入	CATV加入	CATV加入	CATV加入	CATV加入
難視世帯数	59	59	59	59	59	59
対策年度	2011	2011	2011	2011	2011	2011
対策済み世帯数	0	0	0	0	0	0
未対策世帯数	59	59	59	59	59	59

範囲図



この地図は、国土地理院長の承認を得て、同院発行の数値地図25000（地図画像）を複製したものである。（承認番号 平22業複、第109号）

妙高高原 枠内：難視範囲

備考

新たな難視地区に対する対策計画（地区別）

都道府県名
新潟県

管理番号
1503521

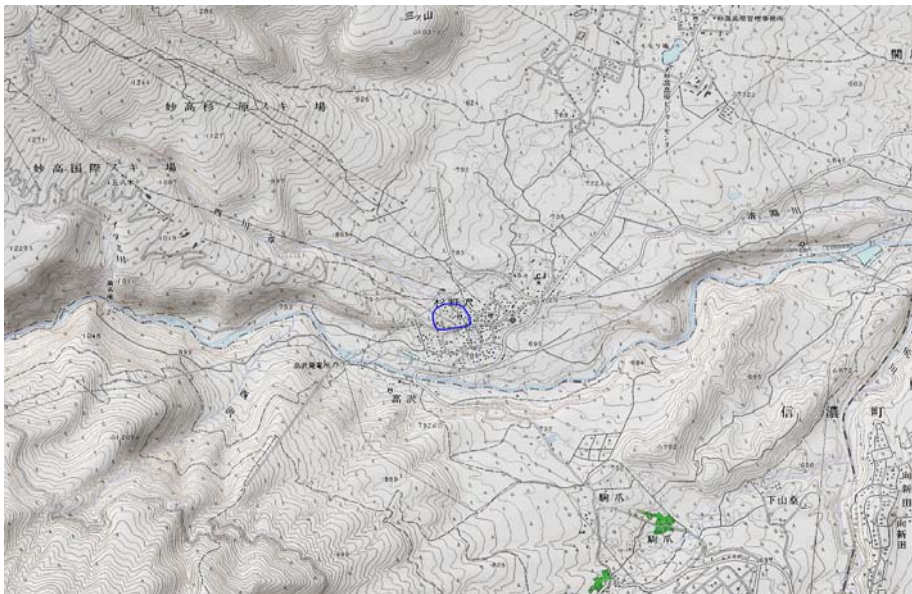
自治体コード	住所
15217	新潟県妙高市杉野沢山の神

地上デジタル放送の受信状況						
	NHK総合	NHK教育	新潟放送	新潟総合テレビ	テレビ新潟放送網	新潟テレビ21
受信局所名	妙高高原	妙高高原	妙高高原	妙高高原	妙高高原	妙高高原
地上デジタル放送の受信状況	×低電界	×低電界	×低電界	×低電界	×低電界	×低電界

受信状況の内訳
 ○ :良好に受信可能
 ×低電界 :低電界により受信困難

対策計画						
	NHK総合	NHK教育	新潟放送	新潟総合テレビ	テレビ新潟放送網	新潟テレビ21
対策手法	CATV加入	CATV加入	CATV加入	CATV加入	CATV加入	CATV加入
難視世帯数	24	24	24	24	24	24
対策年度	2011	2011	2011	2011	2011	2011
対策済み世帯数	2	2	2	2	2	2
未対策世帯数	22	22	22	22	22	22

範囲図



この地図は、国土地理院長の承認を得て、同院発行の数値地図25000（地図画像）を複製したものである。（承認番号 平22業複、第109号）

 枠内：難視範囲

備考

新たな難視地区に対する対策計画（地区別）

都道府県名
新潟県

管理番号
1503517

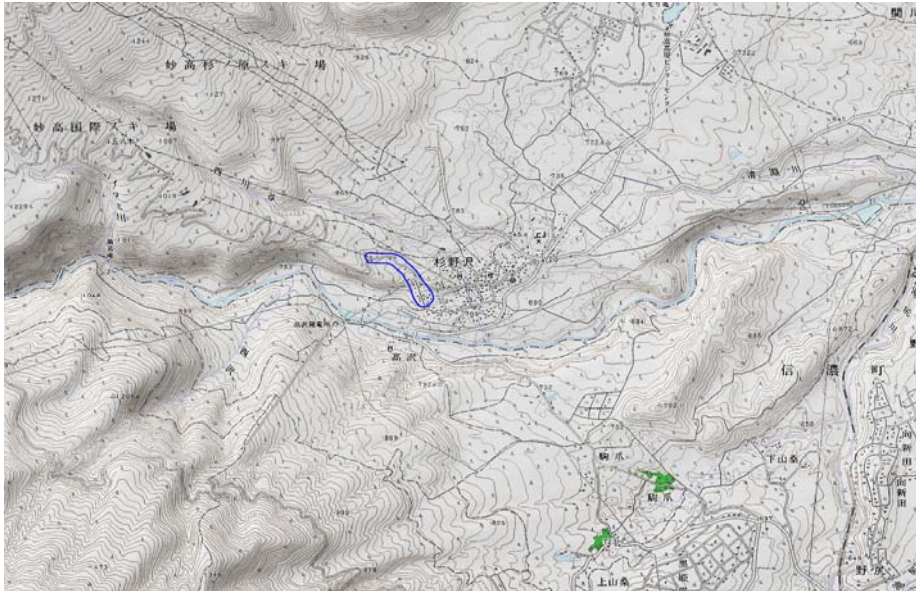
自治体コード	住 所
15217	新潟県妙高市杉野沢西野

地上デジタル放送の受信状況						
	NHK総合	NHK教育	新潟放送	新潟総合テレビ	テレビ新潟放送網	新潟テレビ21
受信局所名	妙高高原	妙高高原	妙高高原	妙高高原	妙高高原	妙高高原
地上デジタル放送の受信状況	×低電界	×低電界	×低電界	×低電界	×低電界	×低電界

受信状況の内訳
 ○ :良好に受信可能
 ×低電界 :低電界により受信困難

対策計画						
	NHK総合	NHK教育	新潟放送	新潟総合テレビ	テレビ新潟放送網	新潟テレビ21
対策手法	CATV加入	CATV加入	CATV加入	CATV加入	CATV加入	CATV加入
難視世帯数	30	30	30	30	30	30
対策年度	2011	2011	2011	2011	2011	2011
対策済み世帯数	12	12	12	12	12	12
未対策世帯数	18	18	18	18	18	18

範囲図



この地図は、国土地理院長の承認を得て、同院発行の数値地図25000（地図画像）を複製したものである。（承認番号 平22業複、第109号）

 枠内：難視範囲

備考

新たな難視地区に対する対策計画（地区別）

都道府県名
新潟県

管理番号
1503522

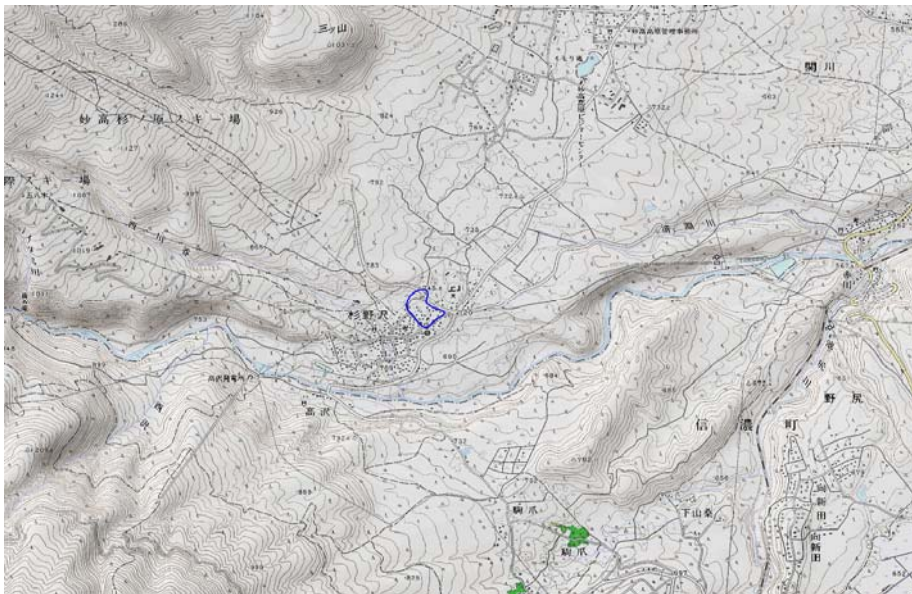
自治体コード	住 所
15217	新潟県妙高市杉野沢池田

地上デジタル放送の受信状況						
	NHK総合	NHK教育	新潟放送	新潟総合テレビ	テレビ新潟放送網	新潟テレビ21
受信局所名	妙高高原	妙高高原	妙高高原	妙高高原	妙高高原	妙高高原
地上デジタル放送の受信状況	×低電界	×低電界	×低電界	×低電界	×低電界	×低電界

受信状況の内訳
 ○ :良好に受信可能
 ×低電界 :低電界により受信困難

対策計画						
	NHK総合	NHK教育	新潟放送	新潟総合テレビ	テレビ新潟放送網	新潟テレビ21
対策手法	CATV加入	CATV加入	CATV加入	CATV加入	CATV加入	CATV加入
難視世帯数	26	26	26	26	26	26
対策年度	2011	2011	2011	2011	2011	2011
対策済み世帯数	2	2	2	2	2	2
未対策世帯数	24	24	24	24	24	24

範囲図



この地図は、国土地理院長の承認を得て、同院発行の数値地図25000（地図画像）を複製したものである。（承認番号 平22業複、第109号）

 枠内：難視範囲

備考

新たな難視地区に対する対策計画（地区別）

都道府県名
新潟県

管理番号
1503538

自治体コード	住 所
15217	新潟県妙高市田口

地上デジタル放送の受信状況						
	NHK総合	NHK教育	新潟放送	新潟総合テレビ	テレビ新潟放送網	新潟テレビ21
受信局所名	妙高高原	妙高高原	妙高高原	妙高高原	妙高高原	妙高高原
地上デジタル放送の受信状況	×低電界	×低電界	×低電界	×低電界	×低電界	×低電界

受信状況の内訳
 ○ :良好に受信可能
 ×低電界 :低電界により受信困難

対策計画						
	NHK総合	NHK教育	新潟放送	新潟総合テレビ	テレビ新潟放送網	新潟テレビ21
対策手法	CATV加入	CATV加入	CATV加入	CATV加入	CATV加入	CATV加入
難視世帯数	8	8	8	8	8	8
対策年度	2011	2011	2011	2011	2011	2011
対策済み世帯数	1	1	1	1	1	1
未対策世帯数	7	7	7	7	7	7

範囲図



この地図は、国土地理院長の承認を得て、同院発行の数値地図25000（地図画像）を複製したものである。（承認番号 平22業複、第109号）

 枠内：難視範囲

備考

新たな難視地区に対する対策計画（地区別）

都道府県名
新潟県

管理番号
1503673

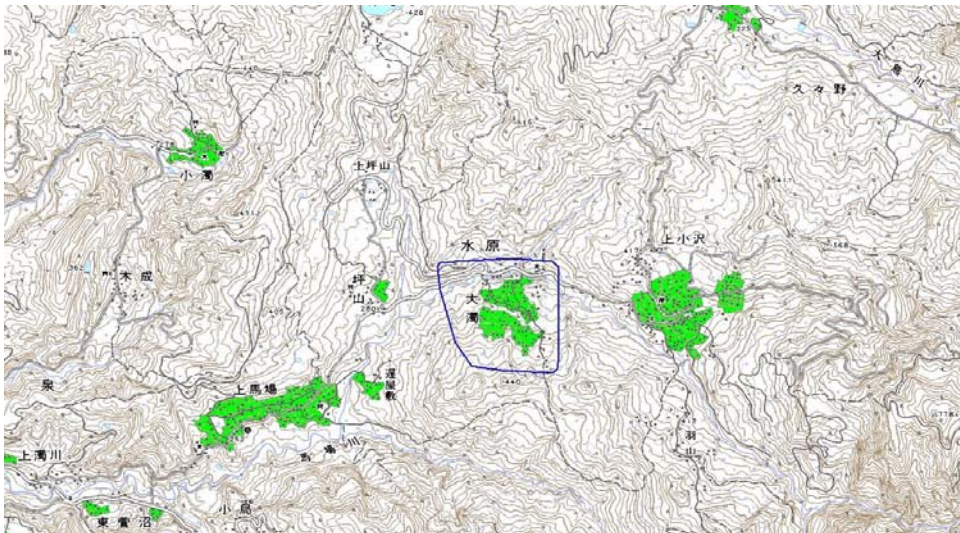
自治体コード	住 所
15217	新潟県妙高市大瀧

地上デジタル放送の受信状況						
	NHK総合	NHK教育	新潟放送	新潟総合テレビ	テレビ新潟放送網	新潟テレビ21
受信局所名	新井	新井	新井	新井	新井	新井
地上デジタル放送の受信状況	×低電界	×低電界	×低電界	×低電界	×低電界	×低電界

受信状況の内訳
 ○ :良好に受信可能
 ×低電界 :低電界により受信困難

対策計画						
	NHK総合	NHK教育	新潟放送	新潟総合テレビ	テレビ新潟放送網	新潟テレビ21
対策手法	CATV加入	CATV加入	CATV加入	CATV加入	CATV加入	CATV加入
難視世帯数	42	42	42	42	42	42
対策年度	2011	2011	2011	2011	2011	2011
対策済み世帯数	27	27	27	27	27	27
未対策世帯数	15	15	15	15	15	15

範囲図



この地図は、国土地理院長の承認を得て、同院発行の数値地図25000（地図画像）を複製したものである。（承認番号 平22業複、第109号）

 枠内：難視範囲

備考

新たな難視地区に対する対策計画（地区別）

都道府県名	
新潟県	

管理番号	
1533538	

自治体コード	住 所
15217	新潟県妙高市田口東赤倉ラビットスクエア

地上デジタル放送の受信状況						
	NHK総合	NHK教育	新潟放送	新潟総合テレビ	テレビ新潟放送網	新潟テレビ21
受信局所名	妙高高原	妙高高原	妙高高原	妙高高原	妙高高原	妙高高原
地上デジタル放送の受信状況	×低電界	×低電界	×低電界	×低電界	×低電界	×低電界

受信状況の内訳
 ○ :良好に受信可能
 ×低電界 :低電界により受信困難

対策計画						
	NHK総合	NHK教育	新潟放送	新潟総合テレビ	テレビ新潟放送網	新潟テレビ21
対策手法	CATV加入	CATV加入	CATV加入	CATV加入	CATV加入	CATV加入
難視世帯数	13	13	13	13	13	13
対策年度	2011	2011	2011	2011	2011	2011
対策済み世帯数	6	6	6	6	6	6
未対策世帯数	7	7	7	7	7	7

範囲図



この地図は、国土地理院長の承認を得て、同院発行の数値地図25000（地図画像）を複製したものである。（承認番号 平22業複、第109号）

 枠内：難視範囲

備考

新たな難視地区に対する対策計画（地区別）

都道府県名	管理番号
新潟県	1543528

自治体コード	住 所
15217	新潟県妙高市関川

地上デジタル放送の受信状況						
	NHK総合	NHK教育	新潟放送	新潟総合テレビ	テレビ新潟放送網	新潟テレビ21
受信局所名	妙高高原	妙高高原	妙高高原	妙高高原	妙高高原	妙高高原
地上デジタル放送の受信状況	×低電界	×低電界	×低電界	×低電界	×低電界	×低電界

受信状況の内訳
 ○ :良好に受信可能
 ×低電界 :低電界により受信困難

対策計画						
	NHK総合	NHK教育	新潟放送	新潟総合テレビ	テレビ新潟放送網	新潟テレビ21
対策手法	CATV加入	CATV加入	CATV加入	CATV加入	CATV加入	CATV加入
難視世帯数	6	6	6	6	6	6
対策年度	2011	2011	2011	2011	2011	2011
対策済み世帯数	0	0	0	0	0	0
未対策世帯数	6	6	6	6	6	6

範囲図



この地図は、国土地理院長の承認を得て、同院発行の数値地図25000（地図画像）を複製したものである。（承認番号 平22業複、第109号）

 枠内：難視範囲

備考

新たな難視地区に対する対策計画（地区別）

都道府県名
新潟県

管理番号
1533528

自治体コード	住 所
15217	新潟県妙高市池の平クリスチャン村

地上デジタル放送の受信状況						
	NHK総合	NHK教育	新潟放送	新潟総合テレビ	テレビ新潟放送網	新潟テレビ21
受信局所名	妙高高原	妙高高原	妙高高原	妙高高原	妙高高原	妙高高原
地上デジタル放送の受信状況	×低電界	×低電界	×低電界	×低電界	×低電界	×低電界

受信状況の内訳
 ○ :良好に受信可能
 ×低電界 :低電界により受信困難

対策計画						
	NHK総合	NHK教育	新潟放送	新潟総合テレビ	テレビ新潟放送網	新潟テレビ21
対策手法	CATV加入	CATV加入	CATV加入	CATV加入	CATV加入	CATV加入
難視世帯数	36	36	36	36	36	36
対策年度	2011	2011	2011	2011	2011	2011
対策済み世帯数	0	0	0	0	0	0
未対策世帯数	36	36	36	36	36	36

範囲図



この地図は、国土地理院長の承認を得て、同院発行の数値地図25000（地図画像）を複製したものである。（承認番号 平22業複、第109号）

 枠内：難視範囲

備考

新たな難視地区に対する対策計画（地区別）

都道府県名
新潟県

管理番号
1502964

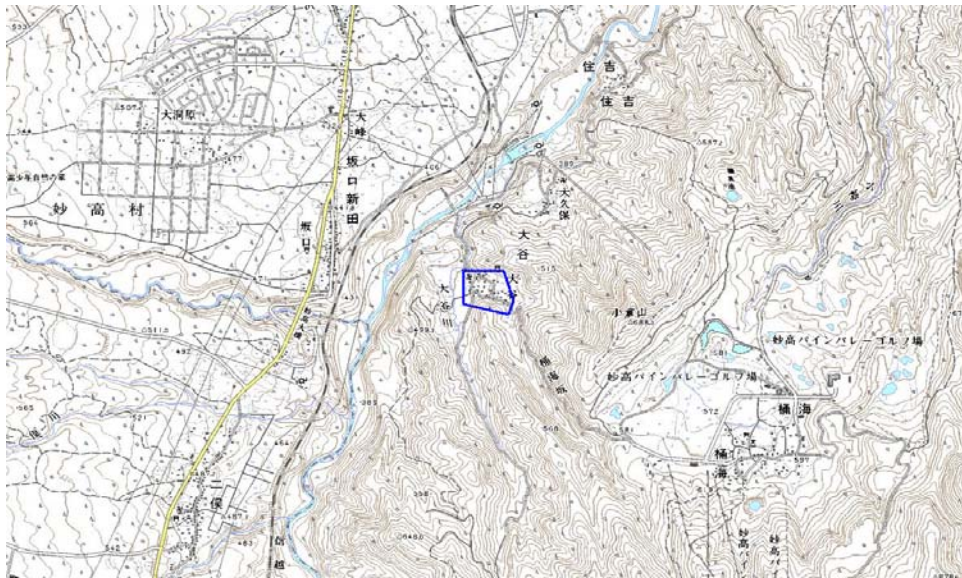
自治体コード	住 所
15217	新潟県妙高市大谷

地上デジタル放送の受信状況						
	NHK総合	NHK教育	新潟放送	新潟総合テレビ	テレビ新潟放送網	新潟テレビ21
受信局所名	新井	新井	新井	新井	新井	新井
地上デジタル放送の受信状況	×低電界	×低電界	×低電界	×低電界	×低電界	×低電界

受信状況の内訳
 ○ :良好に受信可能
 ×低電界 :低電界により受信困難

対策計画						
	NHK総合	NHK教育	新潟放送	新潟総合テレビ	テレビ新潟放送網	新潟テレビ21
対策手法	CATV加入	CATV加入	CATV加入	CATV加入	CATV加入	CATV加入
難視世帯数	15	15	15	15	15	15
対策年度	2011	2011	2011	2011	2011	2011
対策済み世帯数	11	11	11	11	11	11
未対策世帯数	4	4	4	4	4	4

範囲図



この地図は、国土地理院長の承認を得て、同院発行の数値地図25000（地図画像）を複製したものである。（承認番号 平22業複、第109号）

 枠内：難視範囲

備考

新たな難視地区に対する対策計画（地区別）

都道府県名
新潟県

管理番号
1502977

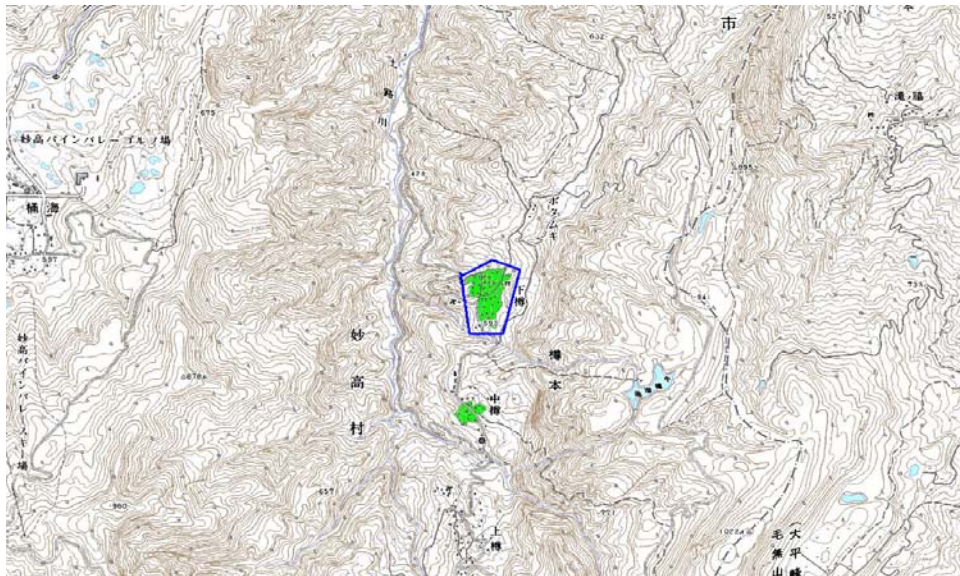
自治体コード	住 所
15217	新潟県妙高市下樽本

地上デジタル放送の受信状況						
	NHK総合	NHK教育	新潟放送	新潟総合テレビ	テレビ新潟放送網	新潟テレビ21
受信局所名	高田	高田	高田	高田	高田	高田
地上デジタル放送の受信状況	×低電界	×低電界	×低電界	×低電界	×低電界	×低電界

受信状況の内訳
 ○ :良好に受信可能
 ×低電界 :低電界により受信困難

対策計画						
	NHK総合	NHK教育	新潟放送	新潟総合テレビ	テレビ新潟放送網	新潟テレビ21
対策手法	CATV加入	CATV加入	CATV加入	CATV加入	CATV加入	CATV加入
難視世帯数	14	14	14	14	14	14
対策年度	2011	2011	2011	2011	2011	2011
対策済み世帯数	10	10	10	10	10	10
未対策世帯数	4	4	4	4	4	4

範囲図



この地図は、国土地理院長の承認を得て、同院発行の数値地図25000（地図画像）を複製したものである。（承認番号 平22業複、第109号）

 枠内：難視範囲

備考