

新たな難視地区に対する対策計画（地区別）

都道府県名
新潟県

管理番号
1503716

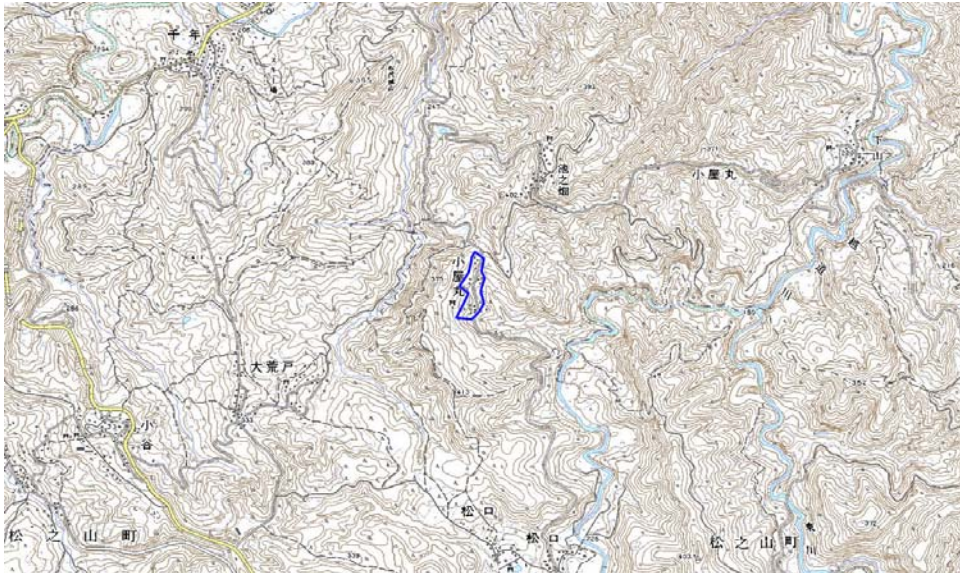
自治体コード	住 所
15210	新潟県十日町市小屋丸

地上デジタル放送の受信状況						
	NHK総合	NHK教育	新潟放送	新潟総合テレビ	テレビ新潟放送網	新潟テレビ21
受信局所名	新潟	新潟	新潟	新潟	新潟	新潟
地上デジタル放送の受信状況	×低電界	×低電界	×低電界	×低電界	×低電界	×低電界

受信状況の内訳
 ○ :良好に受信可能
 ×低電界 :低電界により受信困難

対策計画						
	NHK総合	NHK教育	新潟放送	新潟総合テレビ	テレビ新潟放送網	新潟テレビ21
対策手法	共聴施設設置	共聴施設設置	共聴施設設置	共聴施設設置	共聴施設設置	共聴施設設置
難視世帯数	4	4	4	4	4	4
対策年度	2009	2009	2009	2009	2009	2009
対策済み世帯数	4	4	4	4	4	4
未対策世帯数	0	0	0	0	0	0

範囲図



この地図は、国土地理院長の承認を得て、同院発行の数値地図25000（地図画像）を複製したものである。（承認番号 平22業複、第109号）

 枠内：難視範囲

備考

新たな難視地区に対する対策計画（地区別）

都道府県名
新潟県

管理番号
1503743

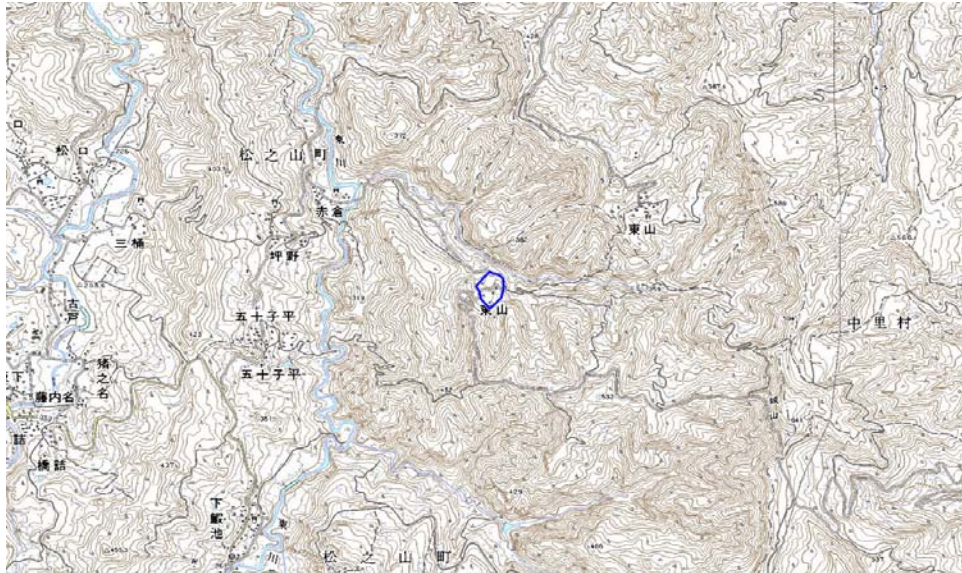
自治体コード	住 所
15210	新潟県十日町市松之山東山

地上デジタル放送の受信状況						
	NHK総合	NHK教育	新潟放送	新潟総合テレビ	テレビ新潟放送網	新潟テレビ21
受信局所名	新潟	新潟	新潟	新潟	新潟	新潟
地上デジタル放送の受信状況	×低電界	×低電界	×低電界	×低電界	×低電界	×低電界

受信状況の内訳
 ○ :良好に受信可能
 ×低電界 :低電界により受信困難

対策計画						
	NHK総合	NHK教育	新潟放送	新潟総合テレビ	テレビ新潟放送網	新潟テレビ21
対策手法	共聴施設設置	共聴施設設置	共聴施設設置	共聴施設設置	共聴施設設置	共聴施設設置
難視世帯数	5	5	5	5	5	5
対策年度	2010	2010	2010	2010	2010	2010
対策済み世帯数	5	5	5	5	5	5
未対策世帯数	0	0	0	0	0	0

範囲図



この地図は、国土地理院長の承認を得て、同院発行の数値地図25000（地図画像）を複製したものである。（承認番号 平22業複、第109号）

東山 枠内：難視範囲

備考

新たな難視地区に対する対策計画（地区別）

都道府県名
新潟県

管理番号
1504121

自治体コード	住 所
15210	新潟県十日町市八箇庚

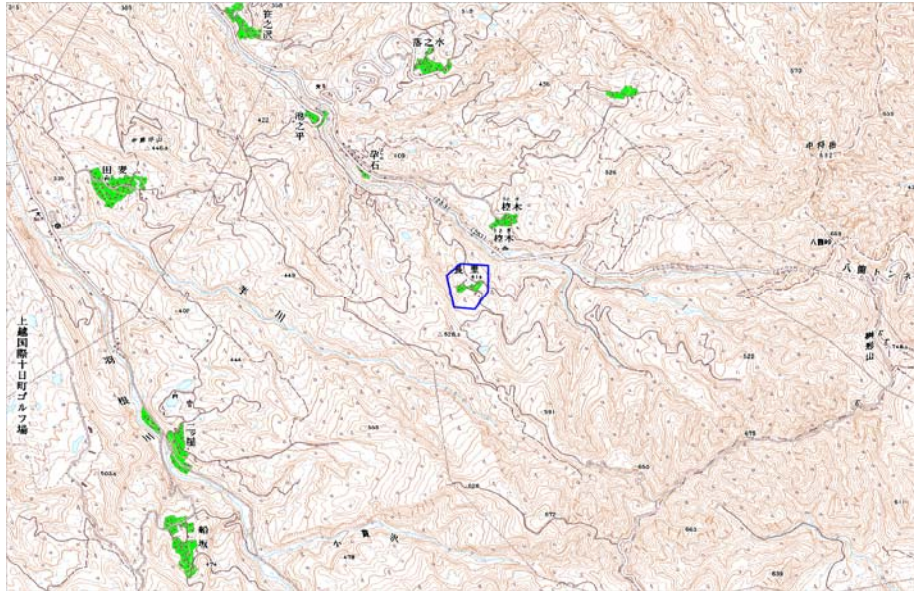
地上デジタル放送の受信状況						
	NHK総合	NHK教育	新潟放送	新潟総合テレビ	テレビ新潟放送網	新潟テレビ21
受信局所名	新潟	新潟	新潟	新潟	新潟	新潟
地上デジタル放送の受信状況	×低電界	×低電界	×低電界	×低電界	×低電界	×低電界

受信状況の内訳

- :良好に受信可能
- ×低電界 :低電界により受信困難

対策計画						
	NHK総合	NHK教育	新潟放送	新潟総合テレビ	テレビ新潟放送網	新潟テレビ21
対策手法	共聴施設設置	共聴施設設置	共聴施設設置	共聴施設設置	共聴施設設置	共聴施設設置
難視世帯数	5	5	5	5	5	5
対策年度	2011	2011	2011	2011	2011	2011
対策済み世帯数	0	0	0	0	0	0
未対策世帯数	5	5	5	5	5	5

範囲図



この地図は、国土地理院長の承認を得て、同院発行の数値地図25000（地図画像）を複製したものである。（承認番号 平22業複、第109号）

 枠内：難視範囲

備考

新たな難視地区に対する対策計画（地区別）

都道府県名
新潟県

管理番号
1504447

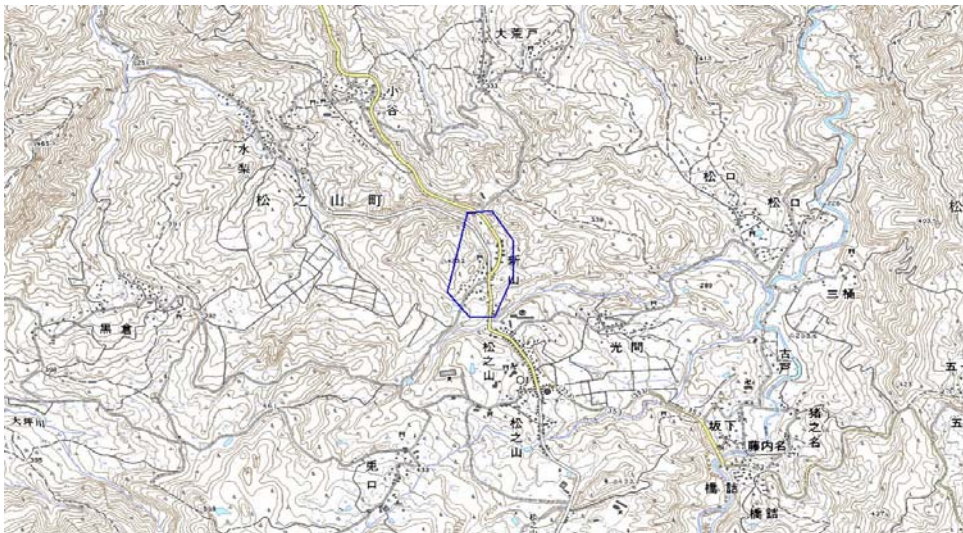
自治体コード	住 所
15210	新潟県十日町市松之山新山

地上デジタル放送の受信状況						
	NHK総合	NHK教育	新潟放送	新潟総合テレビ	テレビ新潟放送網	新潟テレビ21
受信局所名	松代	松代	松代	松代	松代	松代
地上デジタル放送の受信状況	×低電界	×低電界	×低電界	×低電界	×低電界	×低電界

受信状況の内訳
 ○ :良好に受信可能
 ×低電界 :低電界により受信困難

対策計画						
	NHK総合	NHK教育	新潟放送	新潟総合テレビ	テレビ新潟放送網	新潟テレビ21
対策手法	共聴施設設置	共聴施設設置	共聴施設設置	共聴施設設置	共聴施設設置	共聴施設設置
難視世帯数	13	13	13	13	13	13
対策年度	2011	2011	2011	2011	2011	2011
対策済み世帯数	0	0	0	0	0	0
未対策世帯数	13	13	13	13	13	13

範囲図



この地図は、国土地理院長の承認を得て、同院発行の数値地図25000（地図画像）を複製したものである。（承認番号 平22業複、第109号）

 枠内：難視範囲

備考

新たな難視地区に対する対策計画（地区別）

都道府県名
新潟県

管理番号
1504488

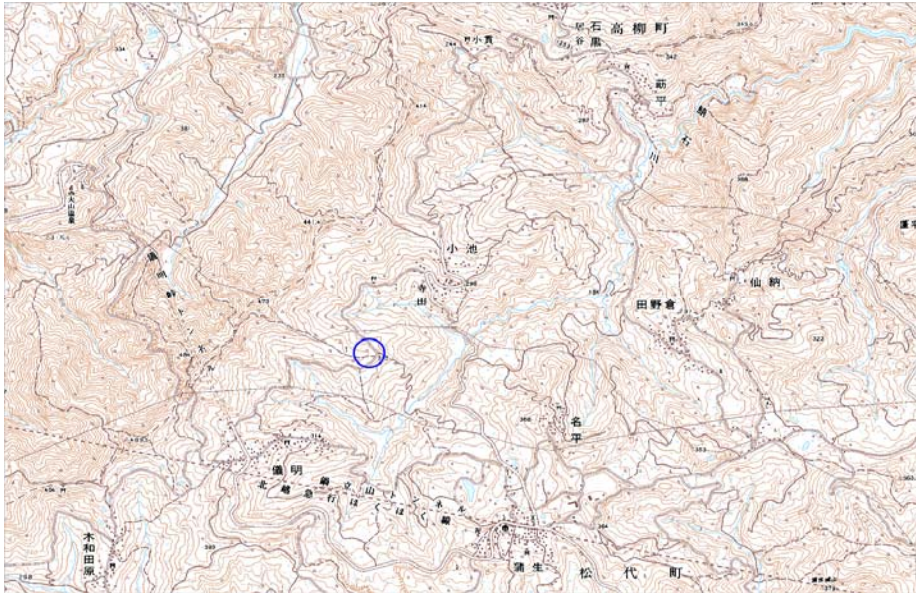
自治体コード	住 所
15210	新潟県十日町市寺田

地上デジタル放送の受信状況						
	NHK総合	NHK教育	新潟放送	新潟総合テレビ	テレビ新潟放送網	新潟テレビ21
受信局所名	松代	松代	松代	松代	松代	松代
地上デジタル放送の受信状況	×低電界	×低電界	×低電界	×低電界	×低電界	×低電界

受信状況の内訳
 ○ :良好に受信可能
 ×低電界 :低電界により受信困難

対策計画						
	NHK総合	NHK教育	新潟放送	新潟総合テレビ	テレビ新潟放送網	新潟テレビ21
対策手法	高利得受信アンテナ等	高利得受信アンテナ等	高利得受信アンテナ等	高利得受信アンテナ等	高利得受信アンテナ等	高利得受信アンテナ等
難視世帯数	1	1	1	1	1	1
対策年度	2011	2011	2011	2011	2011	2011
対策済み世帯数	0	0	0	0	0	0
未対策世帯数	1	1	1	1	1	1

範囲図



この地図は、国土地理院長の承認を得て、同院発行の数値地図25000（地図画像）を複製したものである。（承認番号 平22業複、第109号）

 枠内：難視範囲

備考

新たな難視地区に対する対策計画（地区別）

都道府県名
新潟県

管理番号
1504594

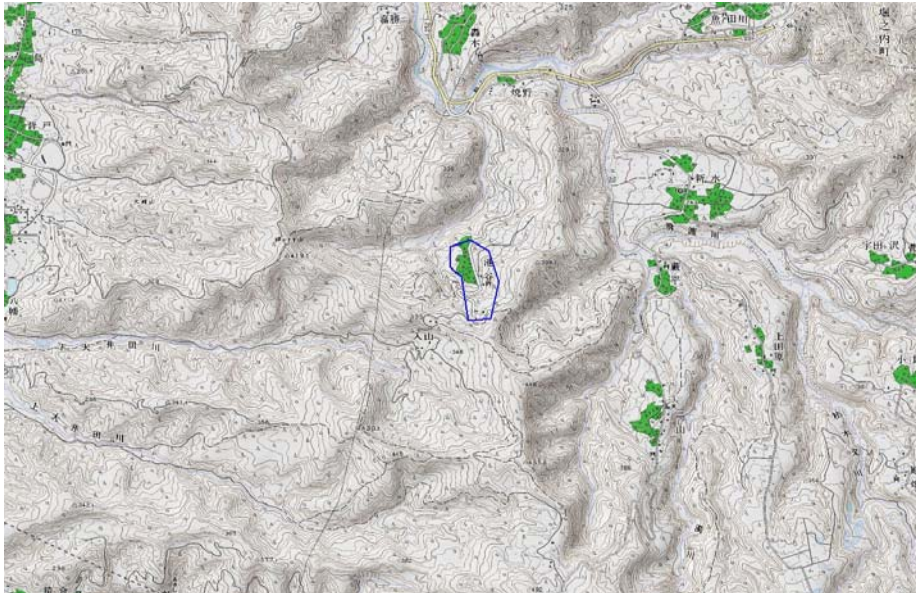
自治体コード	住所
15210	新潟県十日町市池谷

地上デジタル放送の受信状況						
	NHK総合	NHK教育	新潟放送	新潟総合テレビ	テレビ新潟放送網	新潟テレビ21
受信局所名	新潟	新潟	新潟	新潟	新潟	新潟
地上デジタル放送の受信状況	○	×低電界	○	○	×低電界	○

受信状況の内訳
 ○ :良好に受信可能
 ×低電界 :低電界により受信困難

対策計画						
	NHK総合	NHK教育	新潟放送	新潟総合テレビ	テレビ新潟放送網	新潟テレビ21
対策手法		共聴施設設置			共聴施設設置	
難視世帯数		8			8	
対策年度		2011			2011	
対策済み世帯数		0			0	
未対策世帯数		8			8	

範囲図



この地図は、国土地理院長の承認を得て、同院発行の数値地図25000（地図画像）を複製したものである。（承認番号 平22業複、第109号）

 枠内：難視範囲

備考

新たな難視地区に対する対策計画（地区別）

都道府県名
新潟県

管理番号
1534871

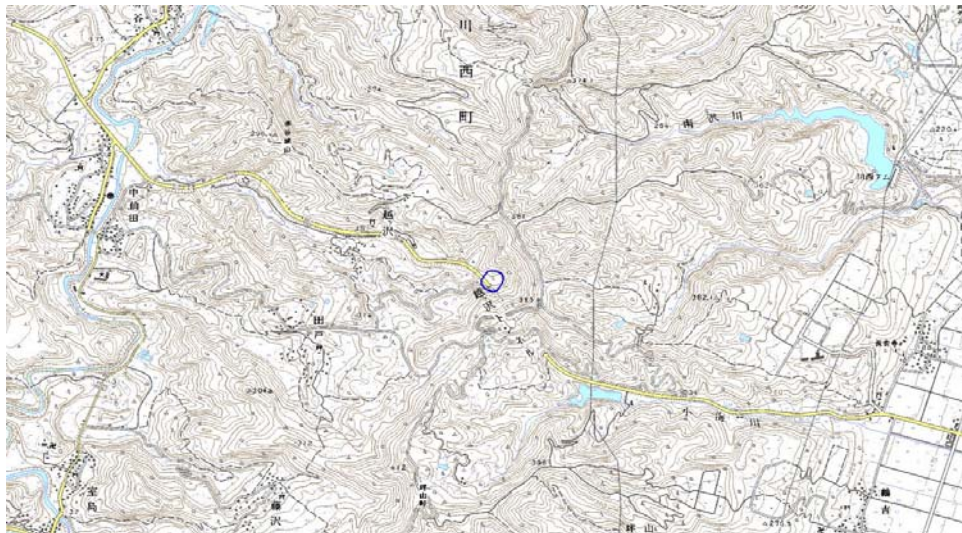
自治体コード	住 所
15210	新潟県十日町市越ヶ沢壬

地上デジタル放送の受信状況						
	NHK総合	NHK教育	新潟放送	新潟総合テレビ	テレビ新潟放送網	新潟テレビ21
受信局所名	新潟	新潟	新潟	新潟	新潟	新潟
地上デジタル放送の受信状況	×低電界	×低電界	×低電界	×低電界	×低電界	×低電界

受信状況の内訳
 ○ :良好に受信可能
 ×低電界 :低電界により受信困難

対策計画						
	NHK総合	NHK教育	新潟放送	新潟総合テレビ	テレビ新潟放送網	新潟テレビ21
対策手法	高利得受信アンテナ等	高利得受信アンテナ等	高利得受信アンテナ等	高利得受信アンテナ等	高利得受信アンテナ等	高利得受信アンテナ等
難視世帯数	1	1	1	1	1	1
対策年度	2011	2011	2011	2011	2011	2011
対策済み世帯数	0	0	0	0	0	0
未対策世帯数	1	1	1	1	1	1

範囲図



この地図は、国土地理院長の承認を得て、同院発行の数値地図25000（地図画像）を複製したものである。（承認番号 平22業複、第109号）

 枠内：難視範囲

備考

新たな難視地区に対する対策計画（地区別）

都道府県名	
新潟県	

管理番号	
1504929	

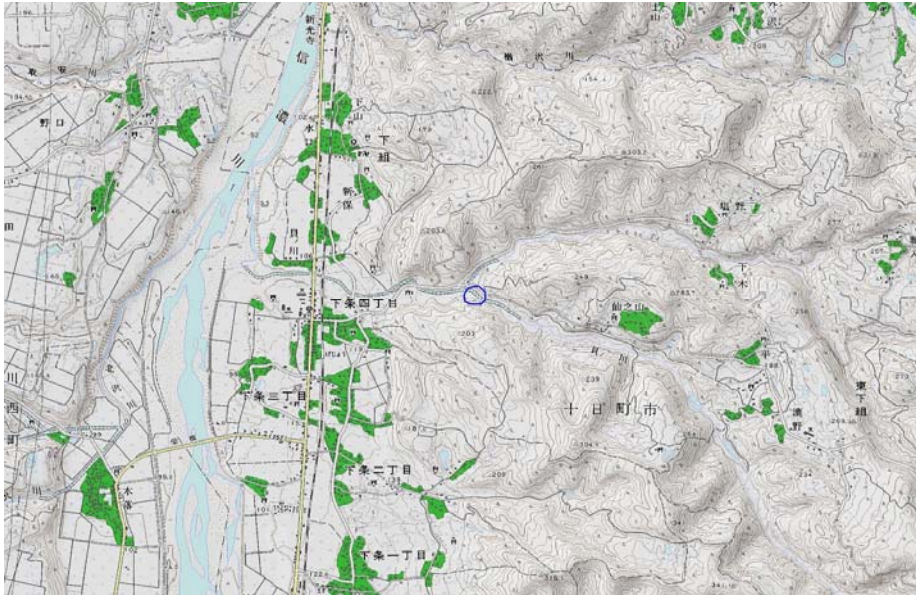
自治体コード	住所
15210	新潟県十日町市下組

地上デジタル放送の受信状況						
	NHK総合	NHK教育	新潟放送	新潟総合テレビ	テレビ新潟放送網	新潟テレビ21
受信局所名	新潟	新潟	新潟	新潟	新潟	新潟
地上デジタル放送の受信状況	×低電界	×低電界	×低電界	×低電界	×低電界	×低電界

受信状況の内訳
 ○ :良好に受信可能
 ×低電界 :低電界により受信困難

対策計画						
	NHK総合	NHK教育	新潟放送	新潟総合テレビ	テレビ新潟放送網	新潟テレビ21
対策手法	高利得受信アンテナ等	高利得受信アンテナ等	高利得受信アンテナ等	高利得受信アンテナ等	高利得受信アンテナ等	高利得受信アンテナ等
難視世帯数	1	1	1	1	1	1
対策年度	2011	2011	2011	2011	2011	2011
対策済み世帯数	0	0	0	0	0	0
未対策世帯数	1	1	1	1	1	1

範囲図



この地図は、国土地理院長の承認を得て、同院発行の数値地図25000（地図画像）を複製したものである。（承認番号 平22業複、第109号）

 枠内：難視範囲

備考

新たな難視地区に対する対策計画（地区別）

都道府県名	
新潟県	

管理番号	
1504930	

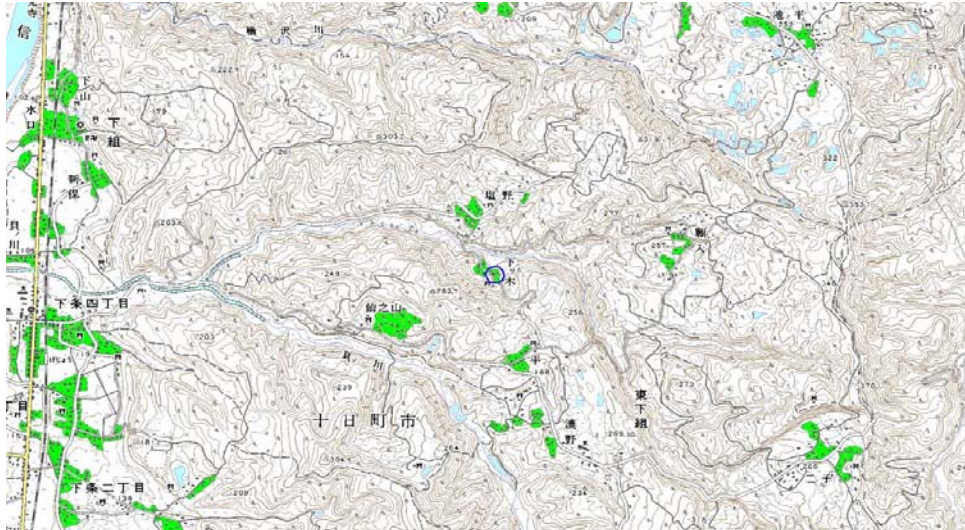
自治体コード	住所
15210	新潟県十日町市東下組

地上デジタル放送の受信状況						
	NHK総合	NHK教育	新潟放送	新潟総合テレビ	テレビ新潟放送網	新潟テレビ21
受信局所名	新潟	新潟	新潟	新潟	新潟	新潟
地上デジタル放送の受信状況	×低電界	×低電界	×低電界	×低電界	×低電界	×低電界

受信状況の内訳
 ○ :良好に受信可能
 ×低電界 :低電界により受信困難

対策計画						
	NHK総合	NHK教育	新潟放送	新潟総合テレビ	テレビ新潟放送網	新潟テレビ21
対策手法	高利得受信アンテナ等	高利得受信アンテナ等	高利得受信アンテナ等	高利得受信アンテナ等	高利得受信アンテナ等	高利得受信アンテナ等
難視世帯数	1	1	1	1	1	1
対策年度	2011	2011	2011	2011	2011	2011
対策済み世帯数	0	0	0	0	0	0
未対策世帯数	1	1	1	1	1	1

範囲図



この地図は、国土地理院長の承認を得て、同院発行の数値地図25000（地図画像）を複製したものである。（承認番号 平22業複、第109号）

 枠内：難視範囲

備考