

## 新たな難視地区に対する対策計画（地区別）

都道府県名
大分県

管理番号
4401960

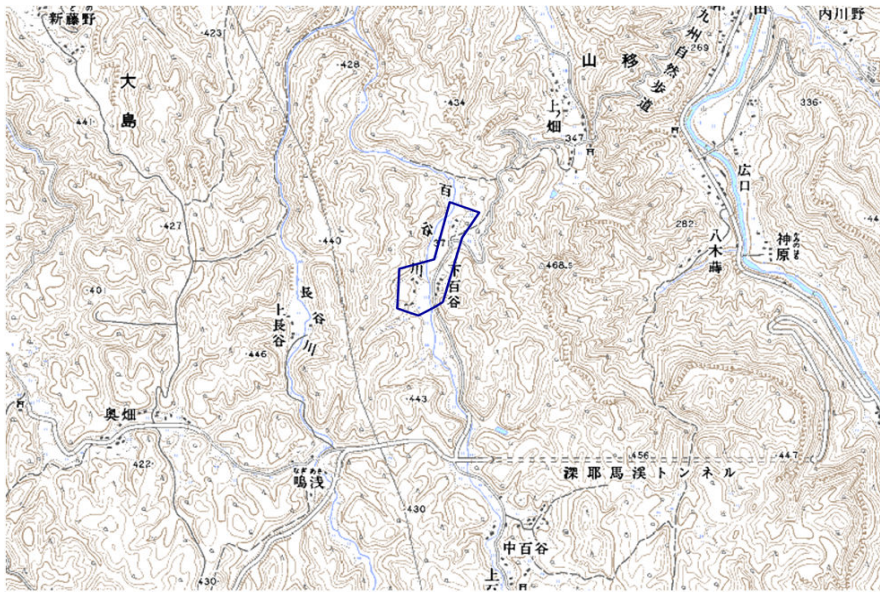
自治体コード	住所
44203	大分県中津市耶馬溪町下百合谷

地上デジタル放送の受信状況					
	NHK総合	NHK教育	大分放送	テレビ大分	大分朝日放送
受信局所名	玖珠	玖珠	玖珠	玖珠	玖珠
地上デジタル放送の受信状況	×低電界	×低電界	×低電界	×低電界	×低電界

受信状況の内訳  
 ○ :良好に受信可能  
 ×低電界 :低電界により受信困難

対策計画					
	NHK総合	NHK教育	大分放送	テレビ大分	大分朝日放送
対策手法	CATV加入	CATV加入	CATV加入	CATV加入	CATV加入
難視世帯数	9	9	9	9	9
対策年度	2010	2010	2010	2010	2010
対策済み世帯数	9	9	9	9	9
未対策世帯数	0	0	0	0	0

範囲図
-----



この地図は、国土地理院長の承認を得て、同院発行の数値地図25000（地図画像）を複製したものである。（承認番号 平22業複、第109号）

  枠内：難視範囲

備考

## 新たな難視地区に対する対策計画（地区別）

都道府県名
大分県

管理番号
4400760

自治体コード	住 所
44203	大分県中津市山国町草本小瀬戸

地上デジタル放送の受信状況					
	NHK総合	NHK教育	大分放送	テレビ大分	大分朝日放送
受信局所名	山国	山国	山国	山国	山国
地上デジタル放送の受信状況	×低電界	×低電界	×低電界	×低電界	対象外

受信状況の内訳  
 ○ :良好に受信可能  
 ×低電界 :低電界により受信困難

対策計画					
	NHK総合	NHK教育	大分放送	テレビ大分	大分朝日放送
対策手法	CATV加入	CATV加入	CATV加入	CATV加入	
難視世帯数	2	2	2	2	
対策年度	2010	2010	2010	2010	
対策済み世帯数	2	2	2	2	
未対策世帯数	0	0	0	0	

範囲図



この地図は、国土地理院長の承認を得て、同院発行の数値地図25000（地図画像）を複製したものである。（承認番号 平22業複、第109号）

   枠内：難視範囲

備考

## 新たな難視地区に対する対策計画（地区別）

都道府県名
大分県

管理番号
4404600

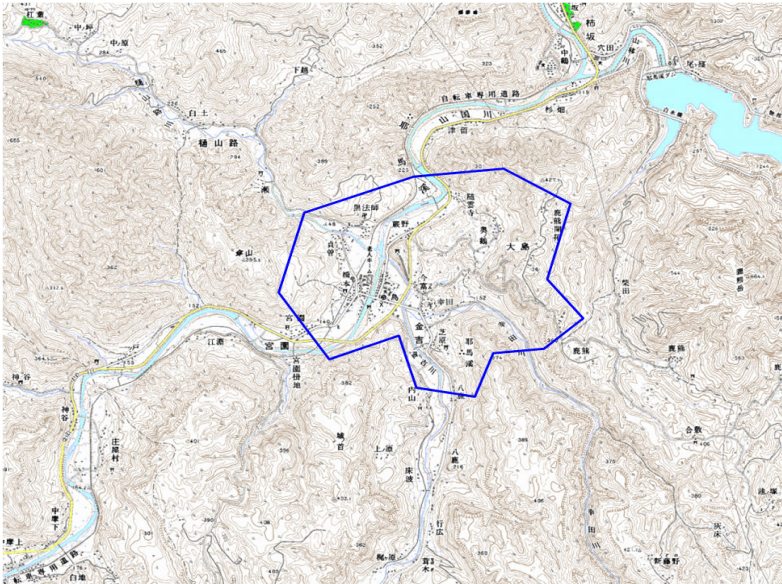
自治体コード	住 所
44203	大分県中津市耶馬溪町下郷

地上デジタル放送の受信状況					
	NHK総合	NHK教育	大分放送	テレビ大分	大分朝日放送
受信局所名	山国	山国	山国	山国	山国
地上デジタル放送の受信状況	×低電界	×低電界	×低電界	×低電界	対象外

受信状況の内訳  
 ○ :良好に受信可能  
 ×低電界 :低電界により受信困難

対策計画					
	NHK総合	NHK教育	大分放送	テレビ大分	大分朝日放送
対策手法	補間波・中継局の新設	補間波・中継局の新設	補間波・中継局の新設	補間波・中継局の新設	
難視世帯数	60	60	60	60	
対策年度	2010	2010	2010	2010	
対策済み世帯数	60	60	60	60	
未対策世帯数	0	0	0	0	

範囲図



この地図は、国土地理院長の承認を得て、同院発行の数値地図25000（地図画像）を複製したものである。（承認番号 平22業複、第109号）

  枠内：難視範囲

備考

## 新たな難視地区に対する対策計画（地区別）

都道府県名
大分県

管理番号
4401560

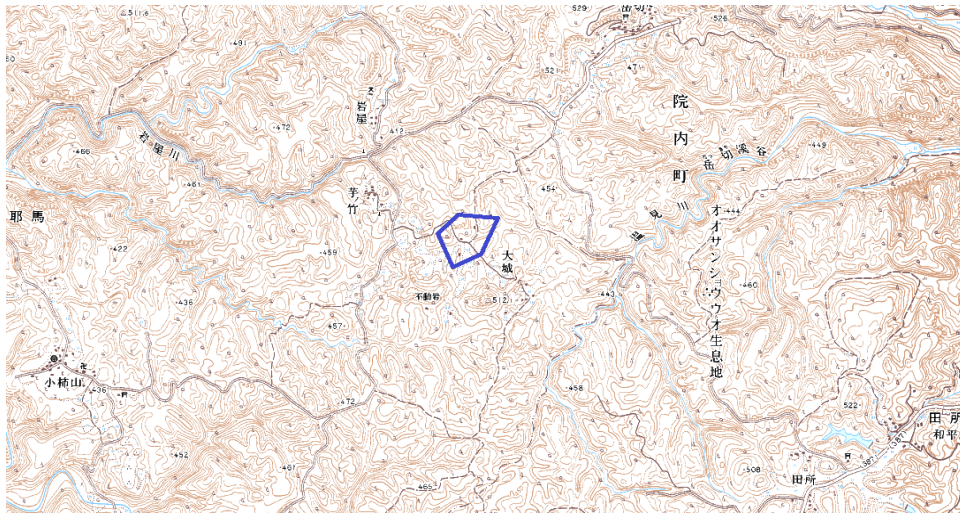
自治体コード	住 所
44203	大分県中津市耶馬溪町大字深耶馬芋竹

地上デジタル放送の受信状況					
	NHK総合	NHK教育	大分放送	テレビ大分	大分朝日放送
受信局所名	日出生	日出生	日出生	日出生	日出生
地上デジタル放送の受信状況	×低電界	×低電界	×低電界	×低電界	対象外

受信状況の内訳  
 ○ :良好に受信可能  
 ×低電界 :低電界により受信困難

対策計画					
	NHK総合	NHK教育	大分放送	テレビ大分	大分朝日放送
対策手法	CATV加入	CATV加入	CATV加入	CATV加入	
難視世帯数	2	2	2	2	
対策年度	2010	2010	2010	2010	
対策済み世帯数	2	2	2	2	
未対策世帯数	0	0	0	0	

範囲図



この地図は、国土地理院長の承認を得て、同院発行の数値地図25000（地図画像）を複製したものである。（承認番号 平22業複、第109号）

  枠内：難視範囲

備考



## 新たな難視地区に対する対策計画（地区別）

都道府県名
大分県

管理番号
4404601

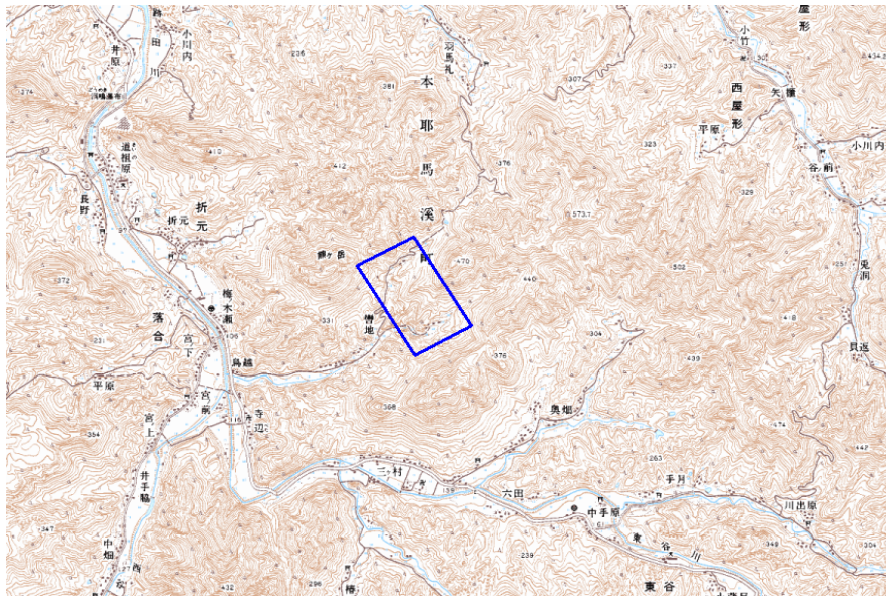
自治体コード	住 所
44203	大分県中津市本耶馬溪町折元岩地

地上デジタル放送の受信状況					
	NHK総合	NHK教育	大分放送	テレビ大分	大分朝日放送
受信局所名	中津	中津	中津	中津	中津
地上デジタル放送の受信状況	×低電界	×低電界	×低電界	×低電界	×低電界

受信状況の内訳  
 ○ :良好に受信可能  
 ×低電界 :低電界により受信困難

対策計画					
	NHK総合	NHK教育	大分放送	テレビ大分	大分朝日放送
対策手法	CATV加入	CATV加入	CATV加入	CATV加入	CATV加入
難視世帯数	2	2	2	2	2
対策年度	2010	2010	2010	2010	2010
対策済み世帯数	2	2	2	2	2
未対策世帯数	0	0	0	0	0

範囲図



この地図は、国土地理院長の承認を得て、同院発行の数値地図25000（地図画像）を複製したものである。（承認番号 平22業複、第109号）

折元岩地 枠内：難視範囲

備考
----

## 新たな難視地区に対する対策計画（地区別）

都道府県名
大分県

管理番号
4404490

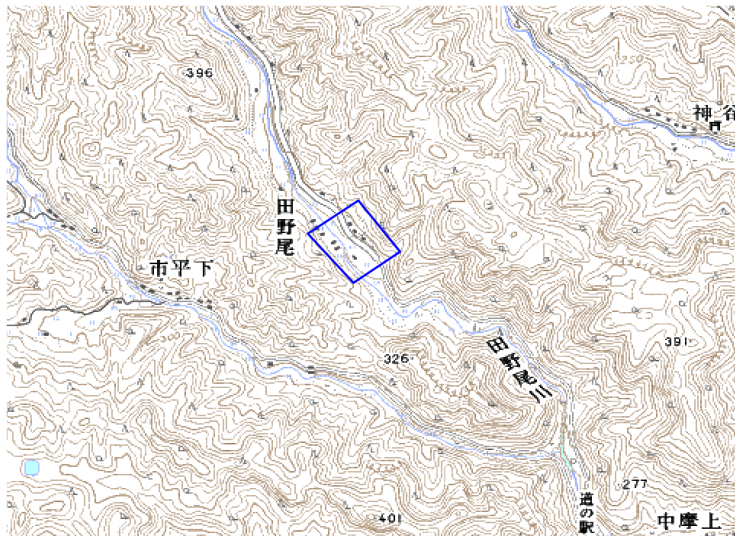
自治体コード	住 所
44203	大分県中津市山国町中摩

地上デジタル放送の受信状況					
	NHK総合	NHK教育	大分放送	テレビ大分	大分朝日放送
受信局所名	山国	山国	山国	山国	山国
地上デジタル放送の受信状況	×低電界	×低電界	×低電界	×低電界	対象外

受信状況の内訳  
 ○ :良好に受信可能  
 ×低電界 :低電界により受信困難

対策計画					
	NHK総合	NHK教育	大分放送	テレビ大分	大分朝日放送
対策手法	CATV加入	CATV加入	CATV加入	CATV加入	
難視世帯数	1	1	1	1	
対策年度	2010	2010	2010	2010	
対策済み世帯数	1	1	1	1	
未対策世帯数	0	0	0	0	

範囲図
-----



この地図は、国土地理院長の承認を得て、同院発行の数値地図25000（地図画像）を複製したものである。（承認番号 平22業複、第109号）

  枠内：難視範囲

備考

