

新たな難視地区に対する対策計画（地区別）

都道府県名
大分県

管理番号
4409520

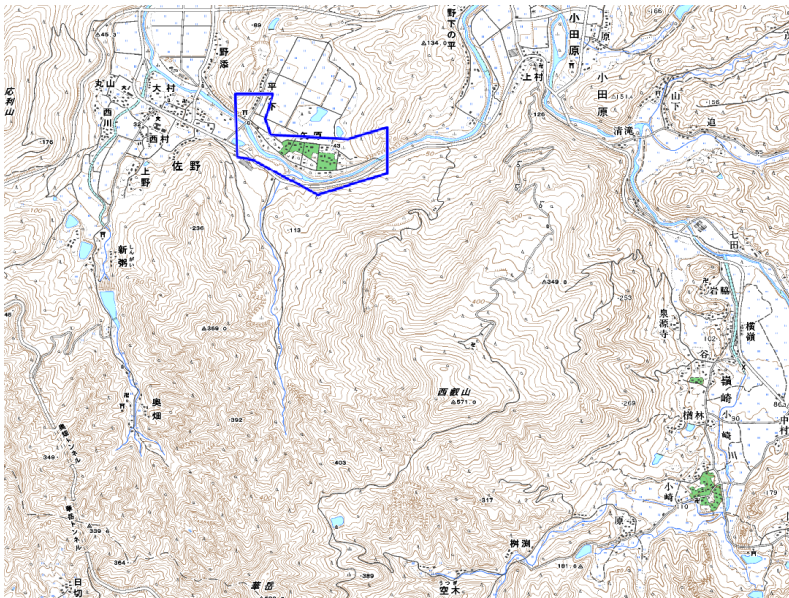
自治体コード	住 所
44209	大分県豊後高田市佐野矢原付近

地上デジタル放送の受信状況					
	NHK総合	NHK教育	大分放送	テレビ大分	大分朝日放送
受信局所名	大分	大分	大分	大分	大分
地上デジタル放送の受信状況	×低電界	×低電界	×低電界	×低電界	×低電界

受信状況の内訳
 ○ :良好に受信可能
 ×低電界 :低電界により受信困難

対策計画					
	NHK総合	NHK教育	大分放送	テレビ大分	大分朝日放送
対策手法	CATV加入	CATV加入	CATV加入	CATV加入	CATV加入
難視世帯数	35	35	35	35	35
対策年度	2011	2011	2011	2011	2011
対策済み世帯数	33	33	33	33	33
未対策世帯数	2	2	2	2	2

範囲図



この地図は、国土地理院長の承認を得て、同院発行の数値地図25000（地図画像）を複製したものである。（承認番号 平22業複、第109号）

枠内：難視範囲

備考

新たな難視地区に対する対策計画（地区別）

都道府県名
大分県

管理番号
4412220

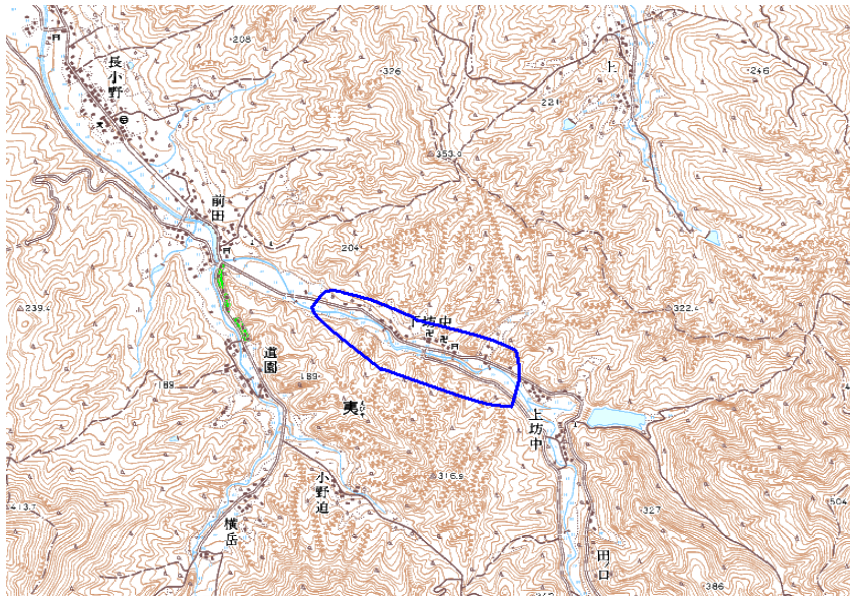
自治体コード	住 所
44209	大分県豊後高田市奥下坊中付近

地上デジタル放送の受信状況					
	NHK総合	NHK教育	大分放送	テレビ大分	大分朝日放送
受信局所名	国東	国東	国東	国東	国東
地上デジタル放送の受信状況	×低電界	×低電界	×低電界	×低電界	×低電界

受信状況の内訳
 ○ :良好に受信可能
 ×低電界 :低電界により受信困難

対策計画					
	NHK総合	NHK教育	大分放送	テレビ大分	大分朝日放送
対策手法	CATV加入	CATV加入	CATV加入	CATV加入	CATV加入
難視世帯数	7	7	7	7	7
対策年度	2010	2010	2010	2010	2010
対策済み世帯数	7	7	7	7	7
未対策世帯数	0	0	0	0	0

範囲図



この地図は、国土地理院長の承認を得て、同院発行の数値地図25000（地図画像）を複製したものである。（承認番号 平22業複、第109号）

 枠内：難視範囲

備考

新たな難視地区に対する対策計画（地区別）

都道府県名
大分県

管理番号
4410121

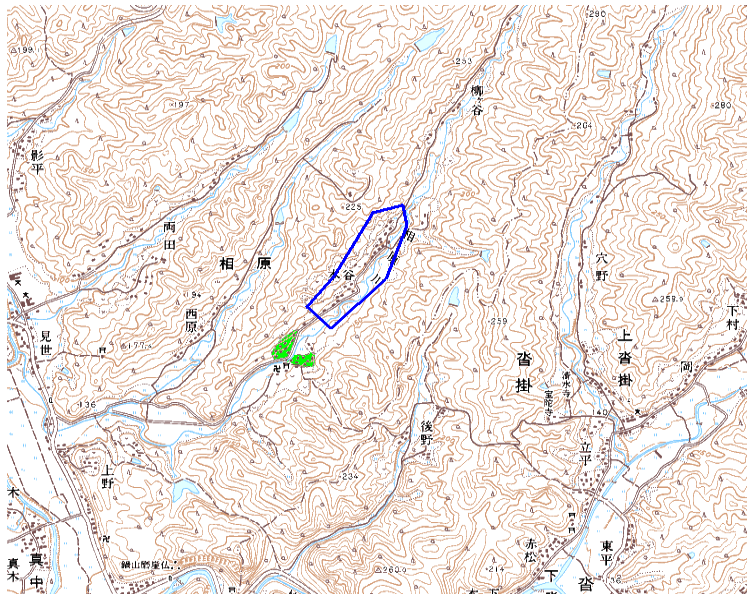
自治体コード	住 所
44209	大分県豊後高田市田染相原

地上デジタル放送の受信状況					
	NHK総合	NHK教育	大分放送	テレビ大分	大分朝日放送
受信局所名	湯布院	湯布院	湯布院	湯布院	湯布院
地上デジタル放送の受信状況	×低電界	×低電界	×低電界	×低電界	×低電界

受信状況の内訳
 ○ :良好に受信可能
 ×低電界 :低電界により受信困難

対策計画					
	NHK総合	NHK教育	大分放送	テレビ大分	大分朝日放送
対策手法	CATV加入	CATV加入	CATV加入	CATV加入	CATV加入
難視世帯数	17	17	17	17	17
対策年度	2010	2010	2010	2010	2010
対策済み世帯数	17	17	17	17	17
未対策世帯数	0	0	0	0	0

範囲図



この地図は、国土地理院長の承認を得て、同院発行の数値地図25000（地図画像）を複製したものである。（承認番号 平22業複、第109号）

 枠内：難視範囲

備考

新たな難視地区に対する対策計画（地区別）

都道府県名
大分県

管理番号
4461640

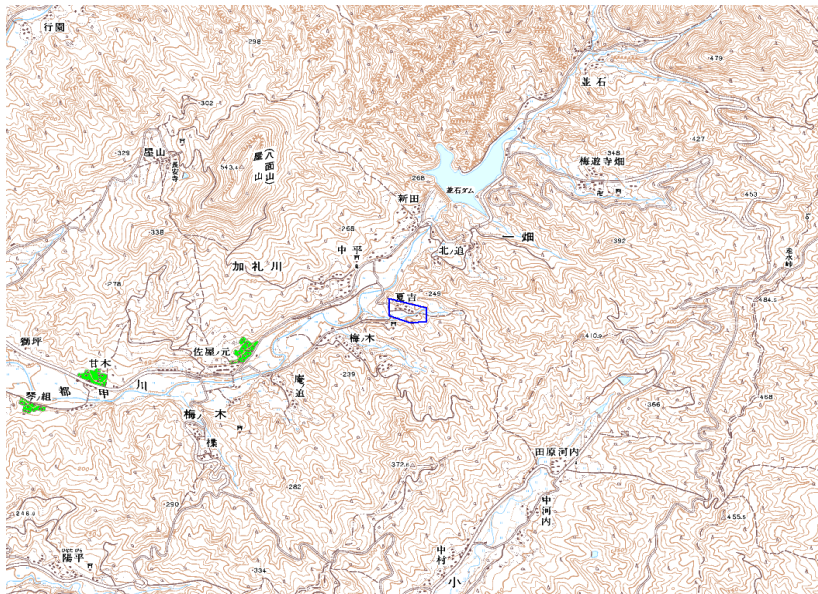
自治体コード	住所
44209	大分県豊後高田市加礼川夏吉付近

地上デジタル放送の受信状況					
	NHK総合	NHK教育	大分放送	テレビ大分	大分朝日放送
受信局所名	中津	中津	中津	中津	中津
地上デジタル放送の受信状況	×低電界	×低電界	×低電界	×低電界	×低電界

受信状況の内訳
 ○ :良好に受信可能
 ×低電界 :低電界により受信困難

対策計画					
	NHK総合	NHK教育	大分放送	テレビ大分	大分朝日放送
対策手法	CATV加入	CATV加入	CATV加入	CATV加入	CATV加入
難視世帯数	1	1	1	1	1
対策年度	2011	2011	2011	2011	2011
対策済み世帯数	1	1	1	1	1
未対策世帯数	0	0	0	0	0

範囲図



この地図は、国土地理院長の承認を得て、同院発行の数値地図25000（地図画像）を複製したものである。（承認番号 平22業複、第109号）

 枠内：難視範囲

備考