

## 新たな難視地区に対する対策計画（地区別）

都道府県名
大分県

管理番号
4412450

自治体コード	住 所
44214	大分県国東市国見町深根付近

地上デジタル放送の受信状況					
	NHK総合	NHK教育	大分放送	テレビ大分	大分朝日放送
受信局所名	国東	国東	国東	国東	国東
地上デジタル放送の受信状況	×低電界	×低電界	×低電界	×低電界	×低電界

受信状況の内訳  
 ○ :良好に受信可能  
 ×低電界 :低電界により受信困難

対策計画					
	NHK総合	NHK教育	大分放送	テレビ大分	大分朝日放送
対策手法	CATV加入	CATV加入	CATV加入	CATV加入	CATV加入
難視世帯数	1	1	1	1	1
対策年度	2010	2010	2010	2010	2010
対策済み世帯数	1	1	1	1	1
未対策世帯数	0	0	0	0	0

範囲図
-----



この地図は、国土地理院長の承認を得て、同院発行の数値地図25000（地図画像）を複製したものである。（承認番号 平22業複、第109号）

  枠内：難視範囲

備考

## 新たな難視地区に対する対策計画（地区別）

都道府県名
大分県

管理番号
4413050

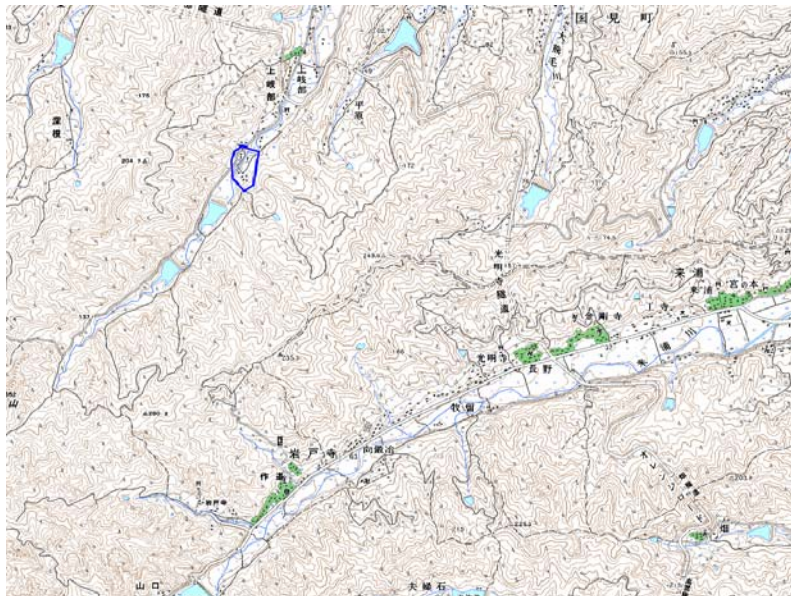
自治体コード	住所
44214	大分県国東市国見町上岐部付近

地上デジタル放送の受信状況					
	NHK総合	NHK教育	大分放送	テレビ大分	大分朝日放送
受信局所名	国東	国東	国東	国東	国東
地上デジタル放送の受信状況	×低電界	×低電界	×低電界	×低電界	×低電界

受信状況の内訳  
 ○ :良好に受信可能  
 ×低電界 :低電界により受信困難

対策計画					
	NHK総合	NHK教育	大分放送	テレビ大分	大分朝日放送
対策手法	CATV加入	CATV加入	CATV加入	CATV加入	CATV加入
難視世帯数	11	11	11	11	11
対策年度	2011	2011	2011	2011	2011
対策済み世帯数	9	9	9	9	9
未対策世帯数	2	2	2	2	2

範囲図
-----



この地図は、国土地理院長の承認を得て、同院発行の数値地図25000（地図画像）を複製したものである。（承認番号 平22業複、第109号）

  枠内：難視範囲

備考

## 新たな難視地区に対する対策計画（地区別）

都道府県名
大分県

管理番号
4461980

自治体コード	住 所
44214	大分県国東市武蔵町内田

地上デジタル放送の受信状況					
	NHK総合	NHK教育	大分放送	テレビ大分	大分朝日放送
受信局所名	国東	国東	国東	国東	国東
地上デジタル放送の受信状況	×低電界	×低電界	×低電界	×低電界	×低電界

受信状況の内訳  
 ○ :良好に受信可能  
 ×低電界 :低電界により受信困難

対策計画					
	NHK総合	NHK教育	大分放送	テレビ大分	大分朝日放送
対策手法	CATV加入	CATV加入	CATV加入	CATV加入	CATV加入
難視世帯数	1	1	1	1	1
対策年度	2011	2011	2011	2011	2011
対策済み世帯数	0	0	0	0	0
未対策世帯数	1	1	1	1	1

範囲図
-----



この地図は、国土地理院長の承認を得て、同院発行の数値地図25000（地図画像）を複製したものである。（承認番号 平22業複、第109号）

  枠内：難視範囲

備考
----



## 新たな難視地区に対する対策計画（地区別）

都道府県名
大分県

管理番号
4411970

自治体コード	住 所
44214	大分県国東市武蔵町三井寺 戸取地区

地上デジタル放送の受信状況					
	NHK総合	NHK教育	大分放送	テレビ大分	大分朝日放送
受信局所名	国東	国東	国東	国東	国東
地上デジタル放送の受信状況	×低電界	×低電界	×低電界	×低電界	×低電界

受信状況の内訳  
 ○ :良好に受信可能  
 ×低電界 :低電界により受信困難

対策計画					
	NHK総合	NHK教育	大分放送	テレビ大分	大分朝日放送
対策手法	CATV加入	CATV加入	CATV加入	CATV加入	CATV加入
難視世帯数	1	1	1	1	1
対策年度	2011	2011	2011	2011	2011
対策済み世帯数	0	0	0	0	0
未対策世帯数	1	1	1	1	1

範囲図
-----



この地図は、国土地理院長の承認を得て、同院発行の数値地図25000（地図画像）を複製したものである。（承認番号 平22業複、第109号）

  枠内：難視範囲

備考