

新たな難視地区に対する対策計画（地区別）

都道府県名
大分県

管理番号
4426410

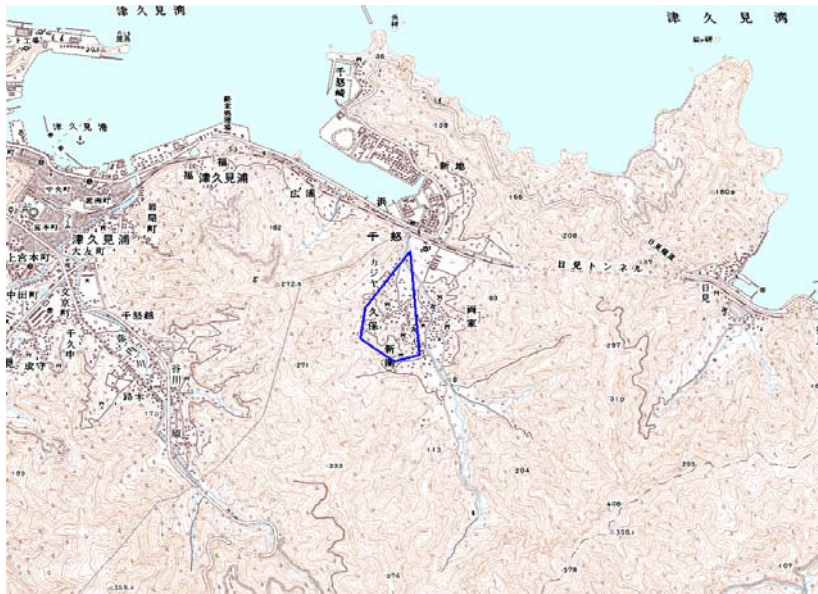
自治体コード	住 所
44207	大分県津久見市大字千怒周辺

地上デジタル放送の受信状況					
	NHK総合	NHK教育	大分放送	テレビ大分	大分朝日放送
受信局所名	津久見	津久見	津久見	津久見	津久見
地上デジタル放送の受信状況	×低電界	×低電界	×低電界	×低電界	×低電界

受信状況の内訳
 ○ :良好に受信可能
 ×低電界 :低電界により受信困難

対策計画					
	NHK総合	NHK教育	大分放送	テレビ大分	大分朝日放送
対策手法	補間波・中継局の新設	補間波・中継局の新設	補間波・中継局の新設	補間波・中継局の新設	補間波・中継局の新設
難視世帯数	100	100	100	100	100
対策年度	2010	2010	2010	2010	2010
対策済み世帯数	100	100	100	100	100
未対策世帯数	0	0	0	0	0

範囲図



この地図は、国土地理院長の承認を得て、同院発行の数値地図25000（地図画像）を複製したものである。（承認番号 平22業複、第109号）

 枠内：難視範囲

備考

新たな難視地区に対する対策計画（地区別）

都道府県名	
大分県	

管理番号	
4431440	

自治体コード	住所
44207	大分県津久見市徳浦宮町

地上デジタル放送の受信状況					
	NHK総合	NHK教育	大分放送	テレビ大分	大分朝日放送
受信局所名	津久見南	津久見南	津久見南	津久見南	津久見南
地上デジタル放送の受信状況	×低電界	×低電界	×低電界	×低電界	×低電界

受信状況の内訳
 ○ :良好に受信可能
 ×低電界 :低電界により受信困難

対策計画					
	NHK総合	NHK教育	大分放送	テレビ大分	大分朝日放送
対策手法	高利得受信アンテナ等	高利得受信アンテナ等	高利得受信アンテナ等	高利得受信アンテナ等	高利得受信アンテナ等
難視世帯数	3	3	3	3	3
対策年度	2011	2011	2011	2011	2011
対策済み世帯数	0	0	0	0	0
未対策世帯数	3	3	3	3	3

範囲図



この地図は、国土地理院長の承認を得て、同院発行の数値地図25000（地図画像）を複製したものである。（承認番号 平22業複、第109号）

 枠内：難視範囲

備考

新たな難視地区に対する対策計画（地区別）

都道府県名
大分県

管理番号
4431441

自治体コード	住 所
44207	大分県津久見市徳浦宮町2

地上デジタル放送の受信状況					
	NHK総合	NHK教育	大分放送	テレビ大分	大分朝日放送
受信局所名	津久見	津久見	津久見	津久見	津久見
地上デジタル放送の受信状況	×低電界	×低電界	×低電界	×低電界	×低電界

受信状況の内訳
 ○ :良好に受信可能
 ×低電界 :低電界により受信困難

対策計画					
	NHK総合	NHK教育	大分放送	テレビ大分	大分朝日放送
対策手法	共聴施設設置	共聴施設設置	共聴施設設置	共聴施設設置	共聴施設設置
難視世帯数	16	16	16	16	16
対策年度	2011	2011	2011	2011	2011
対策済み世帯数	0	0	0	0	0
未対策世帯数	16	16	16	16	16

範囲図



この地図は、国土地理院長の承認を得て、同院発行の数値地図25000（地図画像）を複製したものである。（承認番号 平22業複、第109号）

 枠内：難視範囲

備考

新たな難視地区に対する対策計画（地区別）

都道府県名
大分県

管理番号
4431442

自治体コード	住 所
44207	大分県津久見市大字堅浦 花崎地区

地上デジタル放送の受信状況					
	NHK総合	NHK教育	大分放送	テレビ大分	大分朝日放送
受信局所名	津久見	津久見	津久見	津久見	津久見
地上デジタル放送の受信状況	×低電界	×低電界	×低電界	×低電界	×低電界

受信状況の内訳
 ○ :良好に受信可能
 ×低電界 :低電界により受信困難

対策計画					
	NHK総合	NHK教育	大分放送	テレビ大分	大分朝日放送
対策手法	高利得受信アンテナ等	高利得受信アンテナ等	高利得受信アンテナ等	高利得受信アンテナ等	高利得受信アンテナ等
難視世帯数	1	1	1	1	1
対策年度	2011	2011	2011	2011	2011
対策済み世帯数	0	0	0	0	0
未対策世帯数	1	1	1	1	1

範囲図



この地図は、国土地理院長の承認を得て、同院発行の数値地図25000（地図画像）を複製したものである。（承認番号 平22業複、第109号）

 枠内：難視範囲

備考

新たな難視地区に対する対策計画（地区別）

都道府県名
大分県

管理番号
4428120

自治体コード	住 所
44207	大分県津久見市西ノ内

地上デジタル放送の受信状況					
	NHK総合	NHK教育	大分放送	テレビ大分	大分朝日放送
受信局所名	津久見南	津久見南	津久見南	津久見南	津久見南
地上デジタル放送の受信状況	×低電界	×低電界	×低電界	×低電界	×低電界

受信状況の内訳
 ○ :良好に受信可能
 ×低電界 :低電界により受信困難

対策計画					
	NHK総合	NHK教育	大分放送	テレビ大分	大分朝日放送
対策手法	高利得受信アンテナ等	高利得受信アンテナ等	高利得受信アンテナ等	高利得受信アンテナ等	高利得受信アンテナ等
難視世帯数	1	1	1	1	1
対策年度	2011	2011	2011	2011	2011
対策済み世帯数	0	0	0	0	0
未対策世帯数	1	1	1	1	1

範囲図



この地図は、国土地理院長の承認を得て、同院発行の数値地図25000（地図画像）を複製したものである。（承認番号 平22業複、第109号）

西ノ内 枠内：難視範囲

備考

新たな難視地区に対する対策計画（地区別）

都道府県名	
大分県	

管理番号	
4428230	

自治体コード	住所
44207	大分県津久見市上青江 鬼丸 1

地上デジタル放送の受信状況					
	NHK総合	NHK教育	大分放送	テレビ大分	大分朝日放送
受信局所名	津久見	津久見	津久見	津久見	津久見
地上デジタル放送の受信状況	×低電界	×低電界	×低電界	×低電界	×低電界

受信状況の内訳
 ○ :良好に受信可能
 ×低電界 :低電界により受信困難

対策計画					
	NHK総合	NHK教育	大分放送	テレビ大分	大分朝日放送
対策手法	高利得受信アンテナ等	高利得受信アンテナ等	高利得受信アンテナ等	高利得受信アンテナ等	高利得受信アンテナ等
難視世帯数	1	1	1	1	1
対策年度	2011	2011	2011	2011	2011
対策済み世帯数	0	0	0	0	0
未対策世帯数	1	1	1	1	1

範囲図



この地図は、国土地理院長の承認を得て、同院発行の数値地図25000（地図画像）を複製したものである。（承認番号 平22業複、第109号）

 枠内：難視範囲

備考

新たな難視地区に対する対策計画（地区別）

都道府県名	
大分県	

管理番号	
4428231	

自治体コード	住所
44207	大分県津久見市上青江 鬼丸2

地上デジタル放送の受信状況					
	NHK総合	NHK教育	大分放送	テレビ大分	大分朝日放送
受信局所名	津久見	津久見	津久見	津久見	津久見
地上デジタル放送の受信状況	×低電界	×低電界	×低電界	×低電界	×低電界

受信状況の内訳
 ○ :良好に受信可能
 ×低電界 :低電界により受信困難

対策計画					
	NHK総合	NHK教育	大分放送	テレビ大分	大分朝日放送
対策手法	高利得受信アンテナ等	高利得受信アンテナ等	高利得受信アンテナ等	高利得受信アンテナ等	高利得受信アンテナ等
難視世帯数	3	3	3	3	3
対策年度	2010	2010	2010	2010	2010
対策済み世帯数	3	3	3	3	3
未対策世帯数	0	0	0	0	0

範囲図



この地図は、国土地理院長の承認を得て、同院発行の数値地図25000（地図画像）を複製したものである。（承認番号 平22業複、第109号）

 枠内：難視範囲

備考

新たな難視地区に対する対策計画（地区別）

都道府県名	
大分県	

管理番号	
4432100	

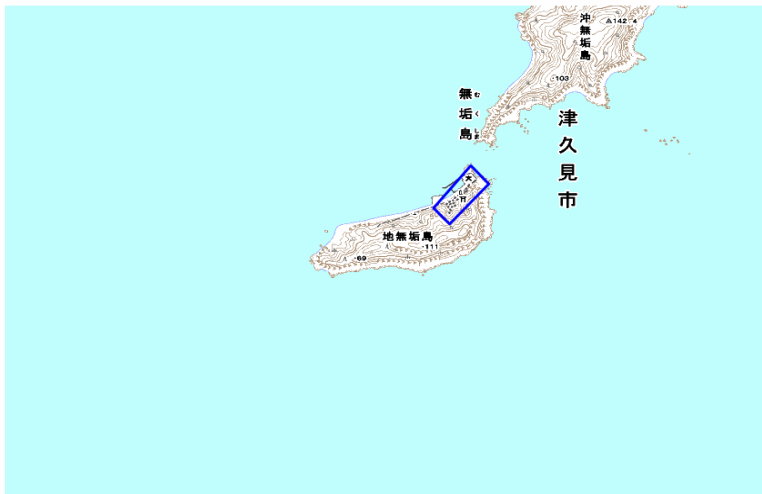
自治体コード	住所
44207	大分県津久見市大字長目無垢島

地上デジタル放送の受信状況					
	NHK総合	NHK教育	大分放送	テレビ大分	大分朝日放送
受信局所名	大分	大分	大分	大分	大分
地上デジタル放送の受信状況	×低電界	×低電界	×低電界	×低電界	×低電界

受信状況の内訳
 ○ :良好に受信可能
 ×低電界 :低電界により受信困難

対策計画					
	NHK総合	NHK教育	大分放送	テレビ大分	大分朝日放送
対策手法	共聴施設設置	共聴施設設置	共聴施設設置	共聴施設設置	共聴施設設置
難視世帯数	26	26	26	26	26
対策年度	2011	2011	2011	2011	2011
対策済み世帯数	0	0	0	0	0
未対策世帯数	26	26	26	26	26

範囲図



この地図は、国土地理院長の承認を得て、同院発行の数値地図25000（地図画像）を複製したものである。（承認番号 平22業複、第109号）

 枠内：難視範囲

備考