

新たな難視地区に対する対策計画（地区別）

都道府県名	岡山県
-------	-----

管理番号	3304479
------	---------

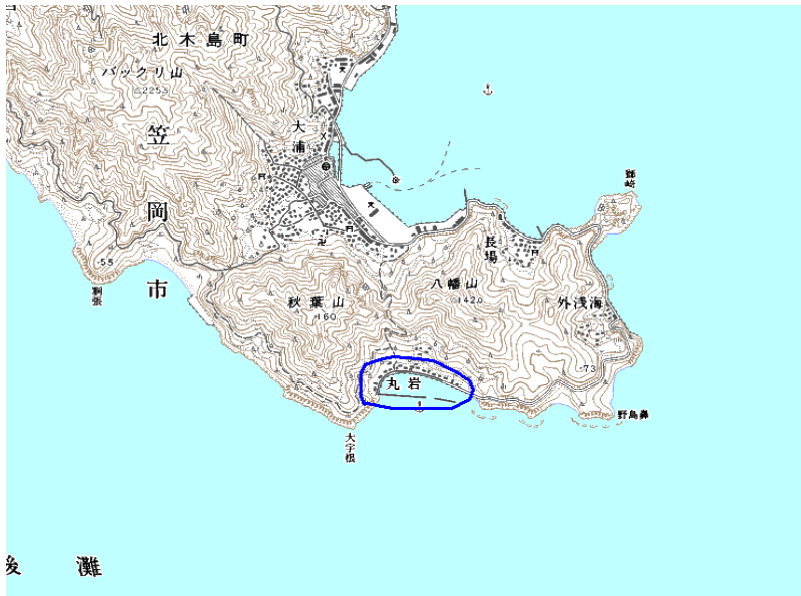
自治体コード	住所
33205	岡山県笠岡市

地上デジタル放送の受信状況							
	NHK総合	NHK教育	山陽放送	岡山放送	テレビせとうち	西日本放送	瀬戸内海放送
受信局所名	岡山	岡山	岡山	岡山	岡山	岡山	岡山
地上デジタル放送の受信状況	×低電界	×低電界	×低電界	×低電界	×低電界	×低電界	×低電界

受信状況の内訳
 ○ :良好に受信可能
 ×低電界 :低電界により受信困難

対策計画							
	NHK総合	NHK教育	山陽放送	岡山放送	テレビせとうち	西日本放送	瀬戸内海放送
対策手法	共聴施設設置	共聴施設設置	共聴施設設置	共聴施設設置	共聴施設設置	共聴施設設置	共聴施設設置
難視世帯数	15	15	15	15	15	15	15
対策年度	未定	未定	未定	未定	未定	未定	未定
対策済み世帯数	15	15	15	15	15	15	15
未対策世帯数	0	0	0	0	0	0	0

範囲図



この地図は、国土地理院長の承認を得て、同院発行の数値地図25000（地図画像）を複製したものである。（承認番号 平22業複、第109号）

□ 枠内：難視範囲

備考

新たな難視地区に対する対策計画（地区別）

都道府県名	
岡山県	

管理番号	
3305044	

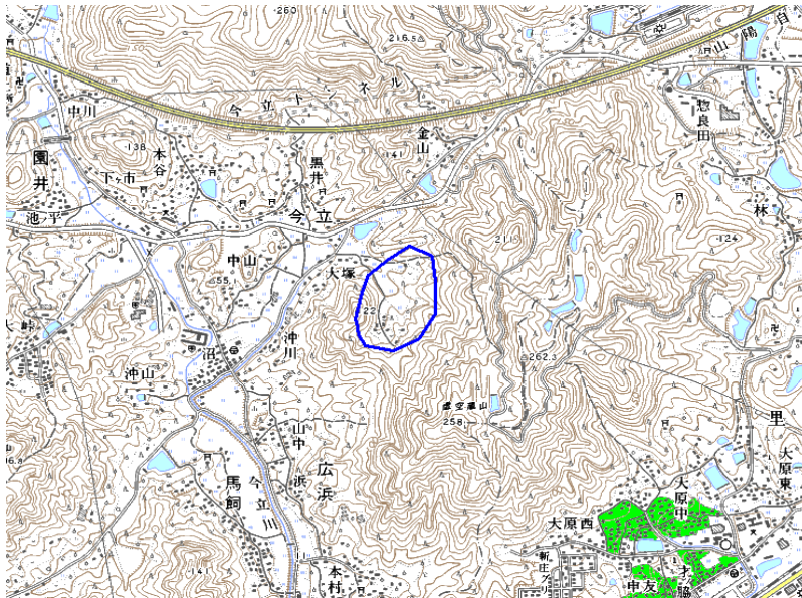
自治体コード	住 所
33205	岡山県笠岡市

地上デジタル放送の受信状況							
	NHK総合	NHK教育	山陽放送	岡山放送	テレビせとうち	西日本放送	瀬戸内海放送
受信局所名	岡山	岡山	岡山	岡山	岡山	岡山	岡山
地上デジタル放送の受信状況	×低電界	×低電界	×低電界	×低電界	×低電界	×低電界	×低電界

受信状況の内訳
 ○ :良好に受信可能
 ×低電界 :低電界により受信困難

対策計画							
	NHK総合	NHK教育	山陽放送	岡山放送	テレビせとうち	西日本放送	瀬戸内海放送
対策手法	CATV加入	CATV加入	CATV加入	CATV加入	CATV加入	CATV加入	CATV加入
難視世帯数	5	5	5	5	5	5	5
対策年度	未定	未定	未定	未定	未定	未定	未定
対策済み世帯数	5	5	5	5	5	5	5
未対策世帯数	0	0	0	0	0	0	0

範囲図



この地図は、国土地理院長の承認を得て、同院発行の数値地図25000（地図画像）を複製したものである。（承認番号 平22業複、第109号）

○ 枠内：難視範囲

備考

新たな難視地区に対する対策計画（地区別）

都道府県名
岡山県

管理番号
3305079

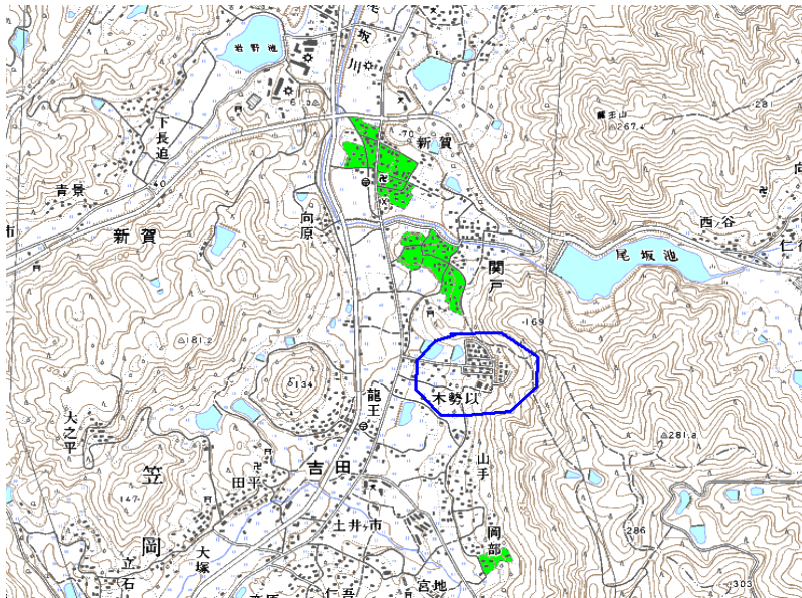
自治体コード	住 所
33205	岡山県笠岡市

地上デジタル放送の受信状況							
	NHK総合	NHK教育	山陽放送	岡山放送	テレビせとうち	西日本放送	瀬戸内海放送
受信局所名	岡山	岡山	岡山	岡山	岡山	岡山	岡山
地上デジタル放送の受信状況	○	○	×低電界	×低電界	×低電界	×低電界	×低電界

受信状況の内訳
 ○ :良好に受信可能
 ×低電界 :低電界により受信困難

対策計画							
	NHK総合	NHK教育	山陽放送	岡山放送	テレビせとうち	西日本放送	瀬戸内海放送
対策手法			CATV加入	CATV加入	CATV加入	CATV加入	CATV加入
難視世帯数			20	20	20	20	20
対策年度			未定	未定	未定	未定	未定
対策済み世帯数			0	0	0	0	0
未対策世帯数			20	20	20	20	20

範囲図



この地図は、国土地理院長の承認を得て、同院発行の数値地図25000（地図画像）を複製したものである。（承認番号 平22業複、第109号）

□ 枠内：難視範囲

備考

新たな難視地区に対する対策計画（地区別）

都道府県名
岡山県

管理番号
3305080

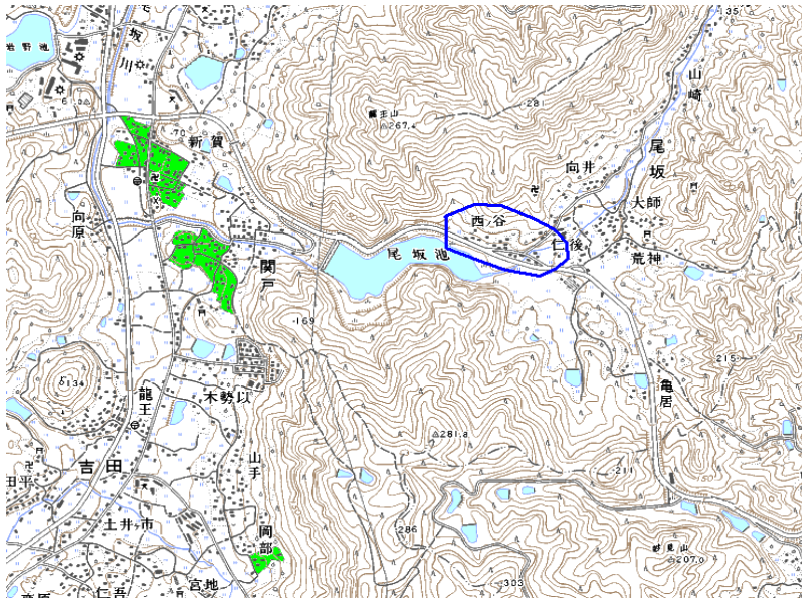
自治体コード	住 所
33205	岡山県笠岡市

地上デジタル放送の受信状況							
	NHK総合	NHK教育	山陽放送	岡山放送	テレビせとうち	西日本放送	瀬戸内海放送
受信局所名	岡山	岡山	岡山	岡山	岡山	岡山	岡山
地上デジタル放送の受信状況	×低電界	×低電界	×低電界	×低電界	×低電界	×低電界	×低電界

受信状況の内訳
 ○ :良好に受信可能
 ×低電界 :低電界により受信困難

対策計画							
	NHK総合	NHK教育	山陽放送	岡山放送	テレビせとうち	西日本放送	瀬戸内海放送
対策手法	CATV加入	CATV加入	CATV加入	CATV加入	CATV加入	CATV加入	CATV加入
難視世帯数	3	3	3	3	3	3	3
対策年度	2010	2010	2010	2010	2010	2010	2010
対策済み世帯数	0	0	0	0	0	0	0
未対策世帯数	3	3	3	3	3	3	3

範囲図



この地図は、国土地理院長の承認を得て、同院発行の数値地図25000（地図画像）を複製したものである。（承認番号 平22業複、第109号）

□ 枠内：難視範囲

備考

新たな難視地区に対する対策計画（地区別）

都道府県名
岡山県

管理番号
3304476

自治体コード	住 所
33205	岡山県笠岡市真鍋島

地上デジタル放送の受信状況							
	NHK総合	NHK教育	山陽放送	岡山放送	テレビせとうち	西日本放送	瀬戸内海放送
受信局所名	笠岡	笠岡	笠岡	笠岡	笠岡	笠岡	笠岡
地上デジタル放送の受信状況	×低電界	×低電界	対象外	対象外	対象外	対象外	対象外

受信状況の内訳
 ○ :良好に受信可能
 ×低電界 :低電界により受信困難

対策計画							
	NHK総合	NHK教育	山陽放送	岡山放送	テレビせとうち	西日本放送	瀬戸内海放送
対策手法	補間波・中継局の新設	補間波・中継局の新設					
難視世帯数	10	10					
対策年度	2010	2010					
対策済み世帯数	10	10					
未対策世帯数	0	0					

範囲図



この地図は、国土地理院長の承認を得て、同院発行の数値地図25000（地図画像）を複製したものである。（承認番号 平22業複、第109号）

枠内：難視範囲

備考

新たな難視地区に対する対策計画（地区別）

都道府県名
岡山県

管理番号
3325502

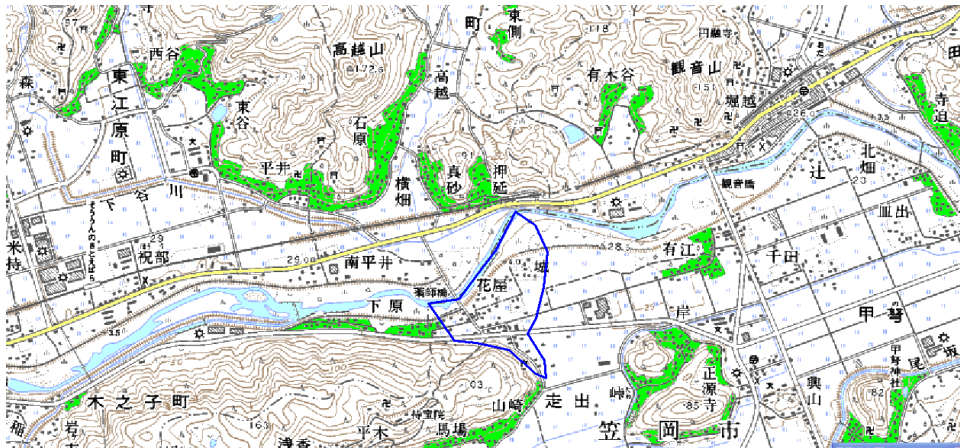
自治体コード	住 所
33205	岡山県笠岡市花屋

地上デジタル放送の受信状況							
	NHK総合	NHK教育	山陽放送	岡山放送	テレビせとうち	西日本放送	瀬戸内海放送
受信局所名	東井原	東井原	東井原	東井原	岡山	東井原	岡山
地上デジタル放送の受信状況	○	○	○	○	×低電界	○	×低電界

受信状況の内訳
 ○ :良好に受信可能
 ×低電界 :低電界により受信困難

対策計画							
	NHK総合	NHK教育	山陽放送	岡山放送	テレビせとうち	西日本放送	瀬戸内海放送
対策手法					CATV加入		CATV加入
難視世帯数					12		12
対策年度					2010		2010
対策済み世帯数					0		0
未対策世帯数					12		12

範囲図



この地図は、国土地理院長の承認を得て、同院発行の数値地図25000（地図画像）を複製したものである。（承認番号 平22業複、第109号）

 枠内：難視範囲

備考

新たな難視地区に対する対策計画（地区別）

都道府県名
岡山県

管理番号
3324476

自治体コード	住 所
33205	岡山県笠岡市真鍋島

地上デジタル放送の受信状況							
	NHK総合	NHK教育	山陽放送	岡山放送	テレビせとうち	西日本放送	瀬戸内海放送
受信局所名	笠岡	笠岡	笠岡	笠岡	笠岡	笠岡	笠岡
地上デジタル放送の受信状況	対象外	対象外	×低電界	×低電界	×低電界	×低電界	×低電界

受信状況の内訳
 ○ :良好に受信可能
 ×低電界 :低電界により受信困難

対策計画							
	NHK総合	NHK教育	山陽放送	岡山放送	テレビせとうち	西日本放送	瀬戸内海放送
対策手法			共聴施設設置	共聴施設設置	共聴施設設置	共聴施設設置	共聴施設設置
難視世帯数			18	18	18	18	18
対策年度			2010	2010	2010	2010	2010
対策済み世帯数			18	18	18	18	18
未対策世帯数			0	0	0	0	0

範囲図



この地図は、国土地理院長の承認を得て、同院発行の数値地図25000（地図画像）を複製したものである。（承認番号 平22業複、第109号）

 枠内：難視範囲

備考

新たな難視地区に対する対策計画（地区別）

都道府県名
岡山県

管理番号
3305494

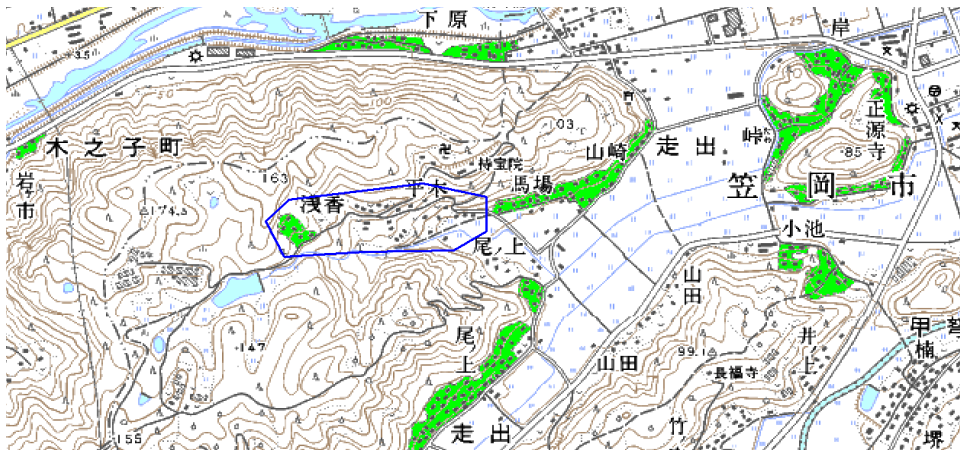
自治体コード	住 所
33205	岡山県笠岡市走出

地上デジタル放送の受信状況							
	NHK総合	NHK教育	山陽放送	岡山放送	テレビせとうち	西日本放送	瀬戸内海放送
受信局所名	岡山	岡山	岡山	岡山	岡山	岡山	岡山
地上デジタル放送の受信状況	×低電界	×低電界	×低電界	×低電界	×低電界	×低電界	×低電界

受信状況の内訳
 ○ :良好に受信可能
 ×低電界 :低電界により受信困難

対策計画							
	NHK総合	NHK教育	山陽放送	岡山放送	テレビせとうち	西日本放送	瀬戸内海放送
対策手法	CATV加入	CATV加入	CATV加入	CATV加入	CATV加入	CATV加入	CATV加入
難視世帯数	12	12	12	12	12	12	12
対策年度	2010	2010	2010	2010	2010	2010	2010
対策済み世帯数	0	0	0	0	0	0	0
未対策世帯数	12	12	12	12	12	12	12

範囲図



この地図は、国土地理院長の承認を得て、同院発行の数値地図25000（地図画像）を複製したものである。（承認番号 平22業複、第109号）

□ 枠内：難視範囲

備考
