

## 新たな難視地区に対する対策計画（地区別）

都道府県名
岡山県

管理番号
3305562

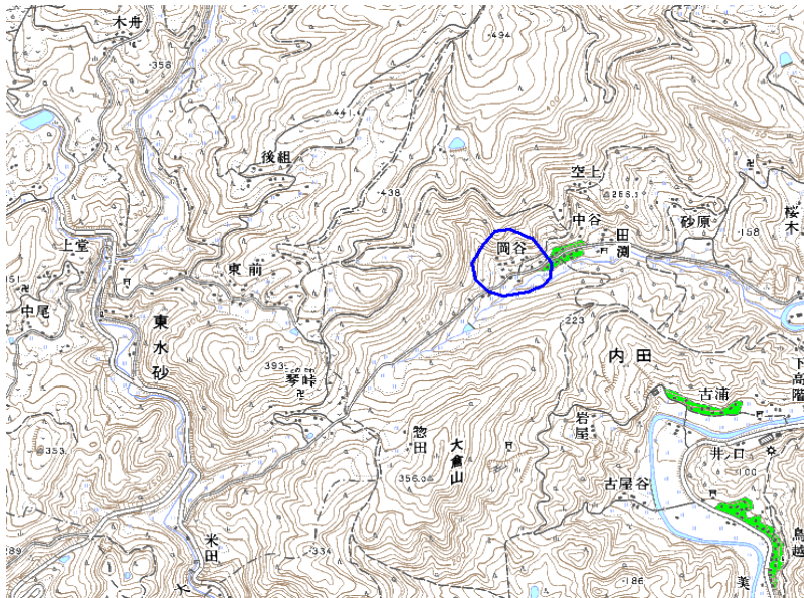
自治体コード	住 所
33461	岡山県小田郡矢掛町

地上デジタル放送の受信状況							
	NHK総合	NHK教育	山陽放送	岡山放送	テレビせとうち	西日本放送	瀬戸内海放送
受信局所名	岡山	岡山	岡山	岡山	岡山	岡山	岡山
地上デジタル放送の受信状況	×低電界	×低電界	×低電界	×低電界	×低電界	×低電界	×低電界

受信状況の内訳  
 ○ :良好に受信可能  
 ×低電界 :低電界により受信困難

対策計画							
	NHK総合	NHK教育	山陽放送	岡山放送	テレビせとうち	西日本放送	瀬戸内海放送
対策手法	CATV加入	CATV加入	CATV加入	CATV加入	CATV加入	CATV加入	CATV加入
難視世帯数	10	10	10	10	10	10	10
対策年度	2010	2010	2010	2010	2010	2010	2010
対策済み世帯数	9	9	9	9	9	9	9
未対策世帯数	1	1	1	1	1	1	1

範囲図
-----



この地図は、国土地理院長の承認を得て、同院発行の数値地図25000（地図画像）を複製したものである。（承認番号 平22業複、第109号）

   枠内：難視範囲

備考
----

## 新たな難視地区に対する対策計画（地区別）

都道府県名
岡山県

管理番号
3305563

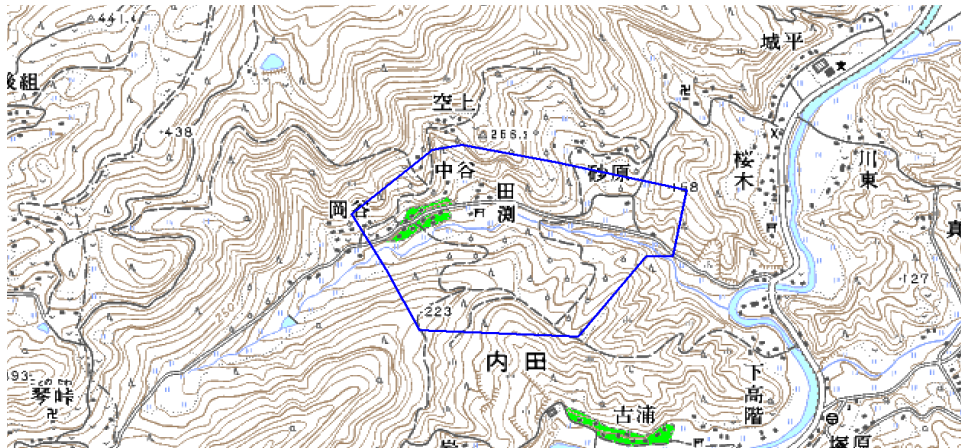
自治体コード	住 所
33461	岡山県小田郡矢掛町

地上デジタル放送の受信状況							
	NHK総合	NHK教育	山陽放送	岡山放送	テレビせとうち	西日本放送	瀬戸内海放送
受信局所名	岡山	岡山	岡山	岡山	岡山	岡山	岡山
地上デジタル放送の受信状況	×低電界	×低電界	×低電界	×低電界	×低電界	×低電界	×低電界

受信状況の内訳  
 ○ :良好に受信可能  
 ×低電界 :低電界により受信困難

対策計画							
	NHK総合	NHK教育	山陽放送	岡山放送	テレビせとうち	西日本放送	瀬戸内海放送
対策手法	CATV加入	CATV加入	CATV加入	CATV加入	CATV加入	CATV加入	CATV加入
難視世帯数	10	10	10	10	10	10	10
対策年度	2010	2010	2010	2010	2010	2010	2010
対策済み世帯数	2	2	2	2	2	2	2
未対策世帯数	8	8	8	8	8	8	8

範囲図



この地図は、国土地理院長の承認を得て、同院発行の数値地図25000（地図画像）を複製したものである。（承認番号 平22業複、第109号）

枠内：難視範囲

備考
----

## 新たな難視地区に対する対策計画（地区別）

都道府県名
岡山県

管理番号
3305102

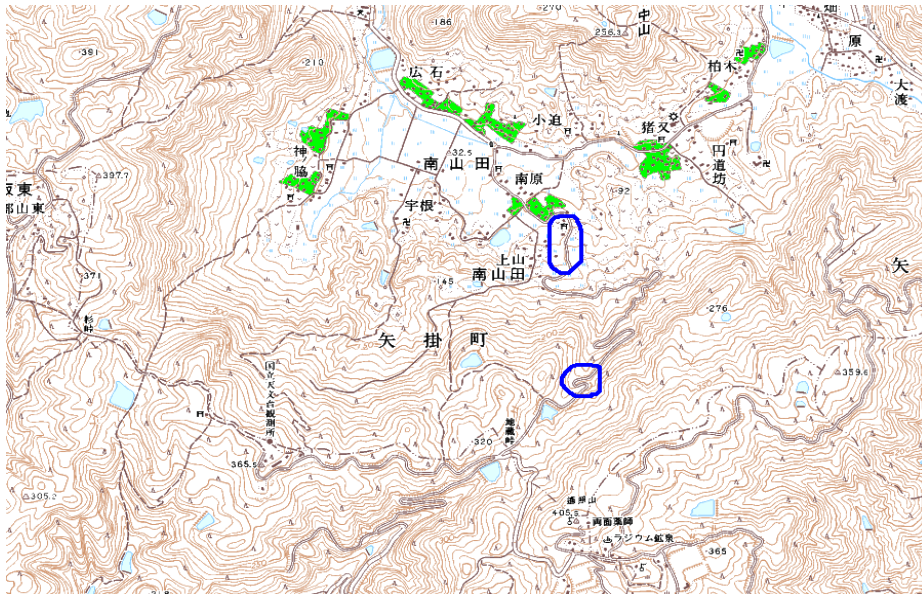
自治体コード	住 所
33461	岡山県小田郡矢掛町

地上デジタル放送の受信状況							
	NHK総合	NHK教育	山陽放送	岡山放送	テレビせとうち	西日本放送	瀬戸内海放送
受信局所名	岡山	岡山	岡山	岡山	岡山	岡山	岡山
地上デジタル放送の受信状況	○	○	○	○	×低電界	×低電界	×低電界

受信状況の内訳  
 ○ :良好に受信可能  
 ×低電界 :低電界により受信困難

対策計画							
	NHK総合	NHK教育	山陽放送	岡山放送	テレビせとうち	西日本放送	瀬戸内海放送
対策手法					CATV加入	CATV加入	CATV加入
難視世帯数					6	6	6
対策年度					2010	2010	2010
対策済み世帯数					3	3	3
未対策世帯数					3	3	3

範囲図



この地図は、国土地理院長の承認を得て、同院発行の数値地図25000（地図画像）を複製したものである。（承認番号 平22業複、第109号）

□ 枠内：難視範囲

備考
----

## 新たな難視地区に対する対策計画（地区別）

都道府県名
岡山県

管理番号
3305511

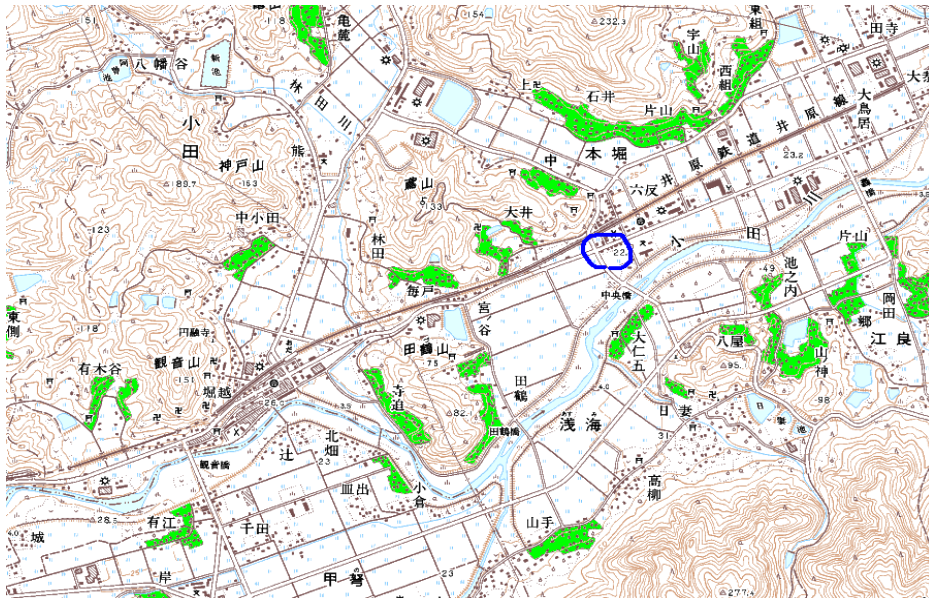
自治体コード	住 所
33461	岡山県小田郡矢掛町

地上デジタル放送の受信状況							
	NHK総合	NHK教育	山陽放送	岡山放送	テレビせとうち	西日本放送	瀬戸内海放送
受信局所名	矢掛西	矢掛西	矢掛西	矢掛西	岡山	矢掛西	岡山
地上デジタル放送の受信状況	○	○	○	○	×低電界	○	×低電界

受信状況の内訳  
 ○ :良好に受信可能  
 ×低電界 :低電界により受信困難

対策計画							
	NHK総合	NHK教育	山陽放送	岡山放送	テレビせとうち	西日本放送	瀬戸内海放送
対策手法					CATV加入		CATV加入
難視世帯数					8		8
対策年度					2010		2010
対策済み世帯数					6		6
未対策世帯数					2		2

範囲図



この地図は、国土地理院長の承認を得て、同院発行の数値地図25000（地図画像）を複製したものである。（承認番号 平22業複、第109号）

□ 枠内：難視範囲

備考
----

## 新たな難視地区に対する対策計画（地区別）

都道府県名	管理番号
岡山県	3305513

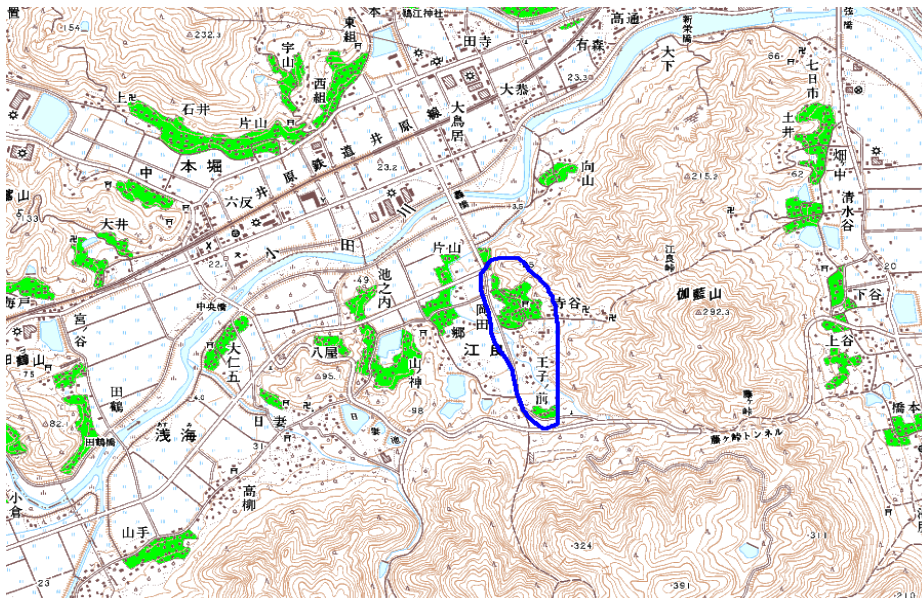
自治体コード	住 所
33461	岡山県小田郡矢掛町

地上デジタル放送の受信状況							
	NHK総合	NHK教育	山陽放送	岡山放送	テレビせとうち	西日本放送	瀬戸内海放送
受信局所名	矢掛西	矢掛西	矢掛西	矢掛西	岡山	矢掛西	岡山
地上デジタル放送の受信状況	○	○	○	○	×低電界	○	×低電界

受信状況の内訳  
 ○ :良好に受信可能  
 ×低電界 :低電界により受信困難

対策計画							
	NHK総合	NHK教育	山陽放送	岡山放送	テレビせとうち	西日本放送	瀬戸内海放送
対策手法					CATV加入		CATV加入
難視世帯数					15		15
対策年度					2010		2010
対策済み世帯数					0		0
未対策世帯数					15		15

範囲図



この地図は、国土地理院長の承認を得て、同院発行の数値地図25000（地図画像）を複製したものである。（承認番号 平22業複、第109号）

□ 枠内：難視範囲

備考
----

## 新たな難視地区に対する対策計画（地区別）

都道府県名
岡山県

管理番号
3305521

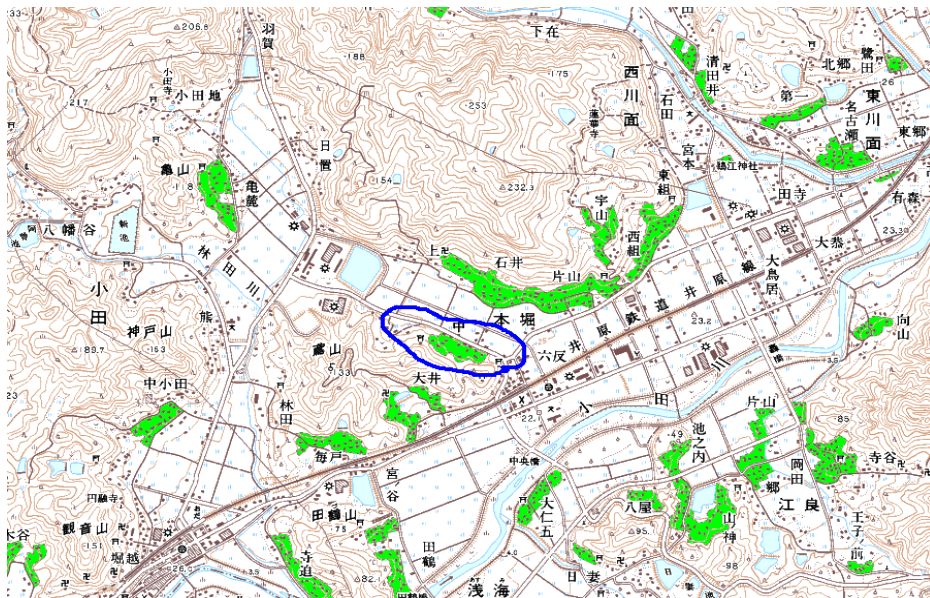
自治体コード	住 所
33461	岡山県小田郡矢掛町

地上デジタル放送の受信状況							
	NHK総合	NHK教育	山陽放送	岡山放送	テレビせとうち	西日本放送	瀬戸内海放送
受信局所名	矢掛西	矢掛西	矢掛西	矢掛西	岡山	矢掛西	岡山
地上デジタル放送の受信状況	○	○	○	○	×低電界	○	×低電界

受信状況の内訳  
 ○ :良好に受信可能  
 ×低電界 :低電界により受信困難

対策計画							
	NHK総合	NHK教育	山陽放送	岡山放送	テレビせとうち	西日本放送	瀬戸内海放送
対策手法					CATV加入		CATV加入
難視世帯数					10		10
対策年度					2010		2010
対策済み世帯数					0		0
未対策世帯数					10		10

範囲図



この地図は、国土地理院長の承認を得て、同院発行の数値地図25000（地図画像）を複製したものである。（承認番号 平22業複、第109号）

□ 枠内：難視範囲

備考
----

## 新たな難視地区に対する対策計画（地区別）

都道府県名
岡山県

管理番号
3305532

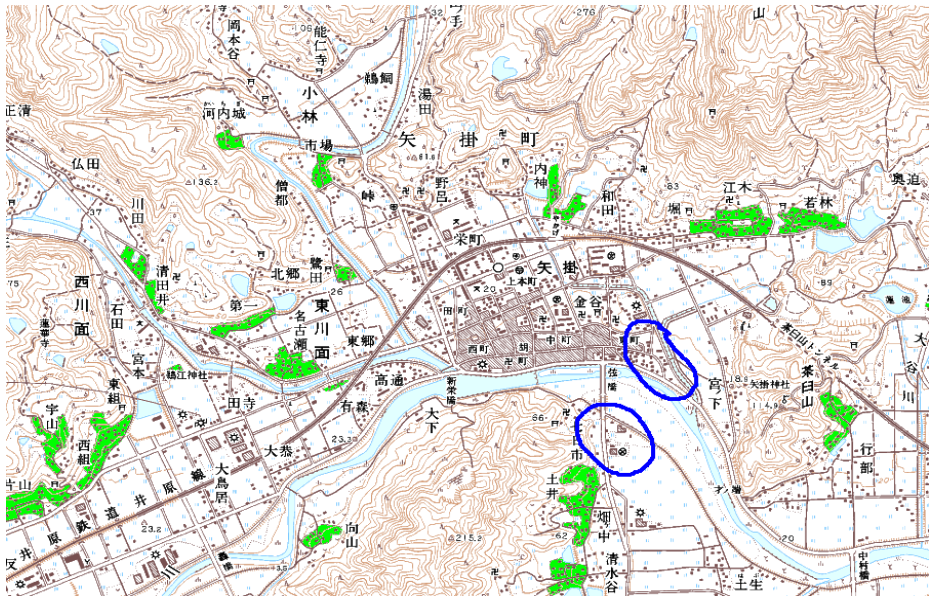
自治体コード	住 所
33461	岡山県小田郡矢掛町

地上デジタル放送の受信状況							
	NHK総合	NHK教育	山陽放送	岡山放送	テレビせとうち	西日本放送	瀬戸内海放送
受信局所名	矢掛東	矢掛東	矢掛東	矢掛東	岡山	矢掛東	岡山
地上デジタル放送の受信状況	○	○	○	○	×低電界	○	×低電界

受信状況の内訳  
 ○ :良好に受信可能  
 ×低電界 :低電界により受信困難

対策計画							
	NHK総合	NHK教育	山陽放送	岡山放送	テレビせとうち	西日本放送	瀬戸内海放送
対策手法					CATV加入		CATV加入
難視世帯数					50		50
対策年度					2010		2010
対策済み世帯数					0		0
未対策世帯数					50		50

範囲図



この地図は、国土地理院長の承認を得て、同院発行の数値地図25000（地図画像）を複製したものである。（承認番号 平22業複、第109号）

□ 枠内：難視範囲

備考
----

## 新たな難視地区に対する対策計画（地区別）

都道府県名
岡山県

管理番号
3305541

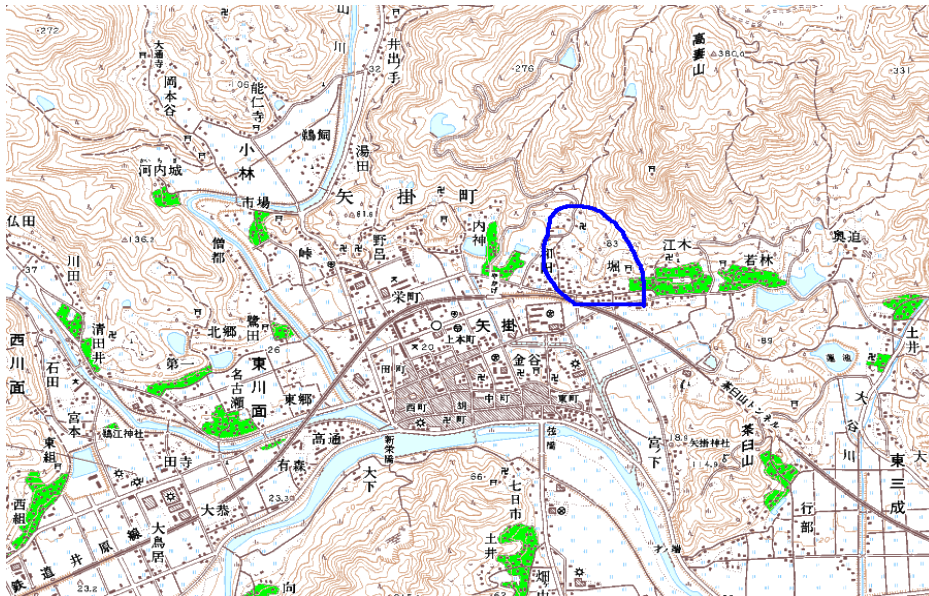
自治体コード	住 所
33461	岡山県小田郡矢掛町

地上デジタル放送の受信状況							
	NHK総合	NHK教育	山陽放送	岡山放送	テレビせとうち	西日本放送	瀬戸内海放送
受信局所名	矢掛東	矢掛東	矢掛東	矢掛東	岡山	矢掛東	岡山
地上デジタル放送の受信状況	○	○	○	○	×低電界	○	×低電界

受信状況の内訳  
 ○ :良好に受信可能  
 ×低電界 :低電界により受信困難

対策計画							
	NHK総合	NHK教育	山陽放送	岡山放送	テレビせとうち	西日本放送	瀬戸内海放送
対策手法					CATV加入		CATV加入
難視世帯数					15		15
対策年度					2010		2010
対策済み世帯数					0		0
未対策世帯数					15		15

範囲図



この地図は、国土地理院長の承認を得て、同院発行の数値地図25000（地図画像）を複製したものである。（承認番号 平22業複、第109号）

     枠内：難視範囲

備考
----

## 新たな難視地区に対する対策計画（地区別）

都道府県名
岡山県

管理番号
3305542

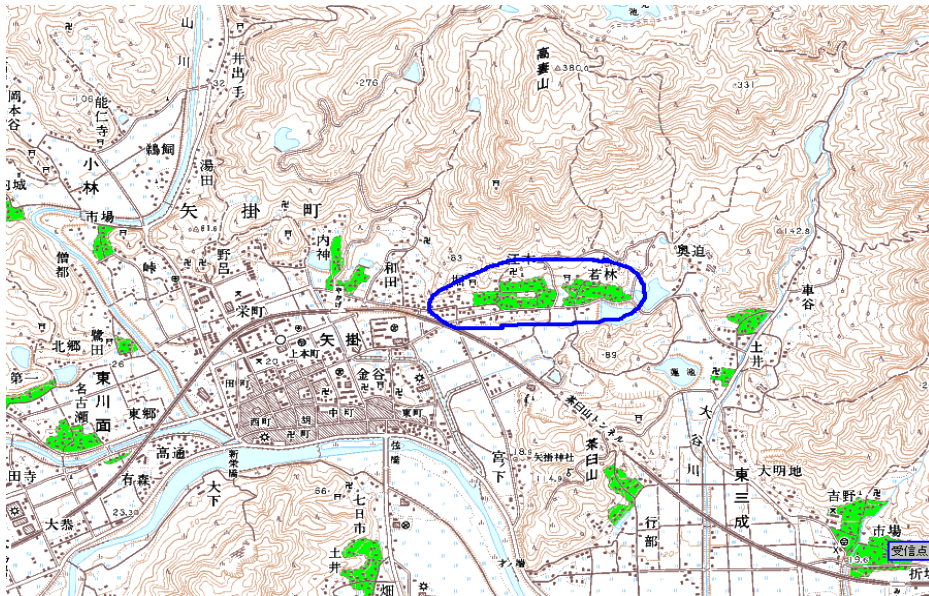
自治体コード	住 所
33461	岡山県小田郡矢掛町

地上デジタル放送の受信状況							
	NHK総合	NHK教育	山陽放送	岡山放送	テレビせとうち	西日本放送	瀬戸内海放送
受信局所名	矢掛東	矢掛東	矢掛東	矢掛東	岡山	矢掛東	岡山
地上デジタル放送の受信状況	○	○	○	○	×低電界	○	×低電界

受信状況の内訳  
 ○ :良好に受信可能  
 ×低電界 :低電界により受信困難

対策計画							
	NHK総合	NHK教育	山陽放送	岡山放送	テレビせとうち	西日本放送	瀬戸内海放送
対策手法					CATV加入		CATV加入
難視世帯数					10		10
対策年度					2010		2010
対策済み世帯数					0		0
未対策世帯数					10		10

範囲図



この地図は、国土地理院長の承認を得て、同院発行の数値地図25000（地図画像）を複製したものである。（承認番号 平22業複、第109号）

□ 枠内：難視範囲

備考
----

## 新たな難視地区に対する対策計画（地区別）

都道府県名
岡山県

管理番号
3305604

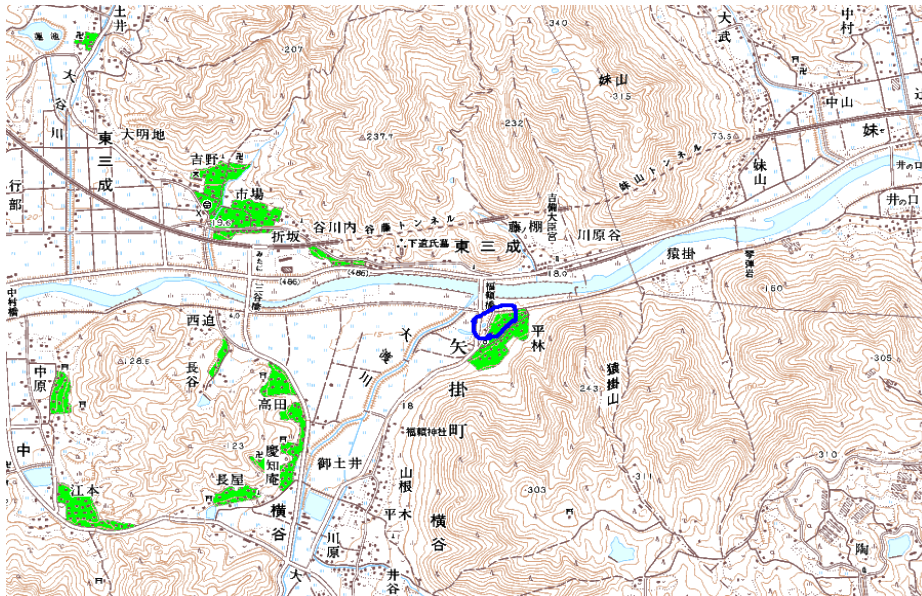
自治体コード	住 所
33461	岡山県小田郡矢掛町

地上デジタル放送の受信状況							
	NHK総合	NHK教育	山陽放送	岡山放送	テレビせとうち	西日本放送	瀬戸内海放送
受信局所名	矢掛東	矢掛東	矢掛東	矢掛東	岡山	矢掛東	岡山
地上デジタル放送の受信状況	○	○	○	○	×低電界	○	×低電界

受信状況の内訳  
 ○ :良好に受信可能  
 ×低電界 :低電界により受信困難

対策計画							
	NHK総合	NHK教育	山陽放送	岡山放送	テレビせとうち	西日本放送	瀬戸内海放送
対策手法					CATV加入		CATV加入
難視世帯数					6		6
対策年度					2010		2010
対策済み世帯数					5		5
未対策世帯数					1		1

範囲図



この地図は、国土地理院長の承認を得て、同院発行の数値地図25000（地図画像）を複製したものである。（承認番号 平22業複、第109号）

□ 枠内：難視範囲

備考
----

## 新たな難視地区に対する対策計画（地区別）

都道府県名
岡山県

管理番号
3325554

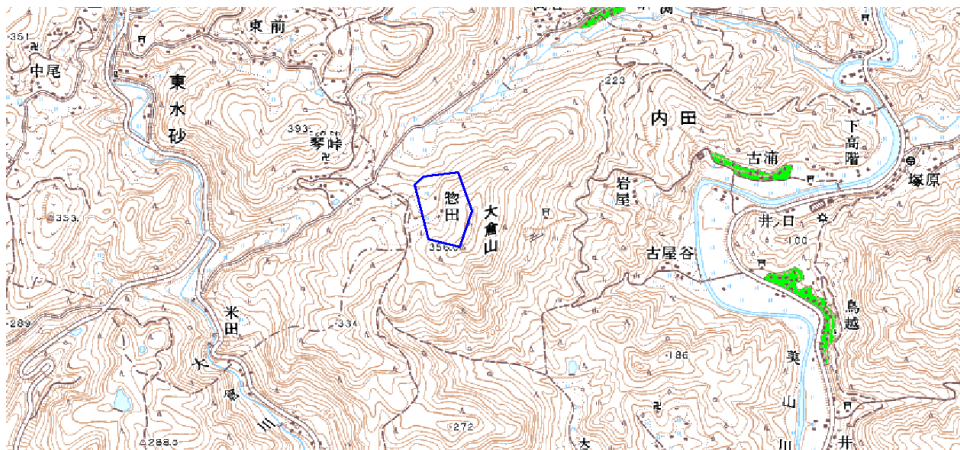
自治体コード	住 所
33461	岡山県小田郡矢掛町内田

地上デジタル放送の受信状況							
	NHK総合	NHK教育	山陽放送	岡山放送	テレビせとうち	西日本放送	瀬戸内海放送
受信局所名	岡山	岡山	岡山	岡山	岡山	岡山	岡山
地上デジタル放送の受信状況	×低電界	×低電界	×低電界	×低電界	×低電界	×低電界	×低電界

受信状況の内訳  
 ○ :良好に受信可能  
 ×低電界 :低電界により受信困難

対策計画							
	NHK総合	NHK教育	山陽放送	岡山放送	テレビせとうち	西日本放送	瀬戸内海放送
対策手法	高利得受信アンテナ等	高利得受信アンテナ等	高利得受信アンテナ等	高利得受信アンテナ等	高利得受信アンテナ等	高利得受信アンテナ等	高利得受信アンテナ等
難視世帯数	2	2	2	2	2	2	2
対策年度	2011	2011	2011	2011	2011	2011	2011
対策済み世帯数	2	2	2	2	2	2	2
未対策世帯数	0	0	0	0	0	0	0

範囲図



この地図は、国土地理院長の承認を得て、同院発行の数値地図25000（地図画像）を複製したものである。（承認番号 平22業複、第109号）

  枠内：難視範囲

備考
----