

## 新たな難視地区に対する対策計画（地区別）

都道府県名
沖縄県

管理番号
4700583

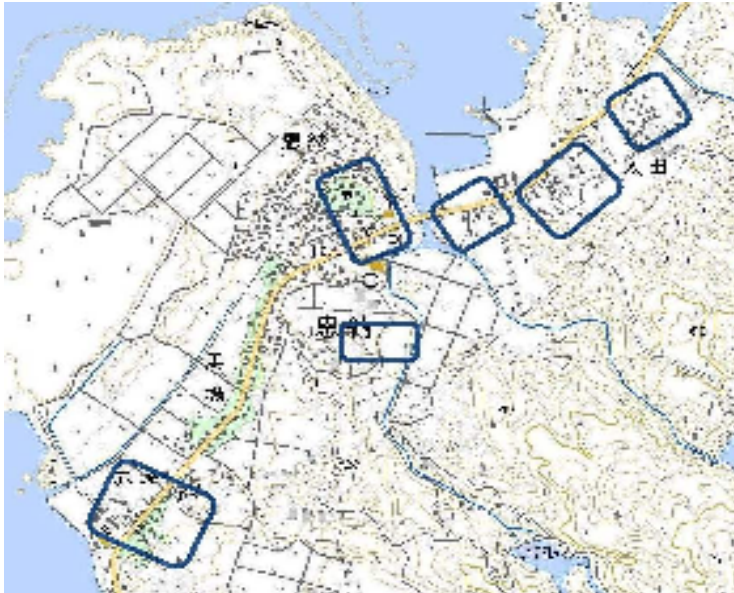
自治体コード	住 所
47311	沖縄県国頭郡恩納村字大田

地上デジタル放送の受信状況					
	NHK総合	NHK教育	琉球放送	沖縄テレビ放送	琉球朝日放送
受信局所名	沖縄	沖縄	沖縄	沖縄	沖縄
地上デジタル放送の受信状況	×低電界	×低電界	×低電界	×低電界	×低電界

受信状況の内訳  
 ○ :良好に受信可能  
 ×低電界 :低電界により受信困難

対策計画					
	NHK総合	NHK教育	琉球放送	沖縄テレビ放送	琉球朝日放送
対策手法	共聴施設設置	共聴施設設置	共聴施設設置	共聴施設設置	共聴施設設置
難視世帯数	214	214	214	214	214
対策年度	2010	2010	2010	2010	2010
対策済み世帯数	214	214	214	214	214
未対策世帯数	0	0	0	0	0

範囲図
-----



この地図は、国土地理院長の承認を得て、同院発行の数値地図25000（地図画像）を複製したものである。（承認番号 平22業複、第109号）

枠内：難視範囲

備考

## 新たな難視地区に対する対策計画（地区別）

都道府県名
沖縄県

管理番号
4700607

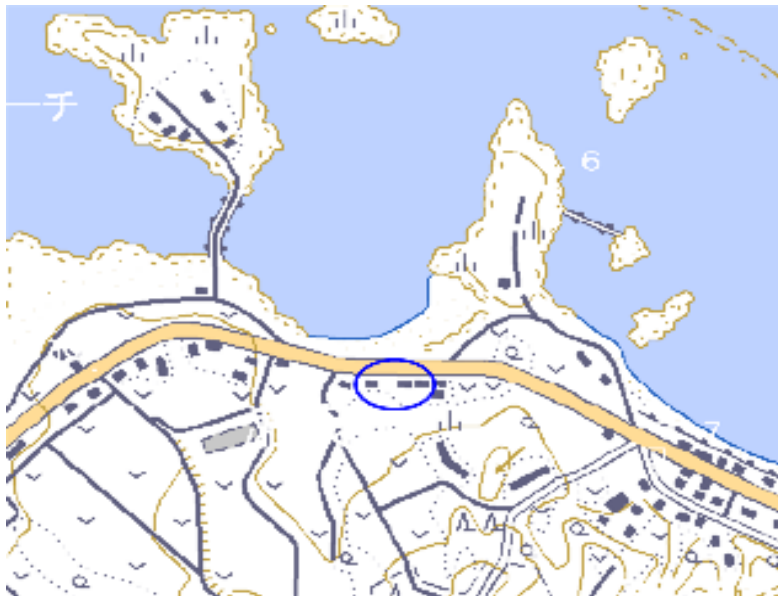
自治体コード	住 所
47311	沖縄県国頭郡恩納村字瀬良垣

地上デジタル放送の受信状況					
	NHK総合	NHK教育	琉球放送	沖縄テレビ放送	琉球朝日放送
受信局所名	今帰仁	今帰仁	今帰仁	今帰仁	今帰仁
地上デジタル放送の受信状況	×低電界	×低電界	×低電界	×低電界	×低電界

受信状況の内訳  
 ○ :良好に受信可能  
 ×低電界 :低電界により受信困難

対策計画					
	NHK総合	NHK教育	琉球放送	沖縄テレビ放送	琉球朝日放送
対策手法	(仮)衛星対策	(仮)衛星対策	(仮)衛星対策	(仮)衛星対策	(仮)衛星対策
難視世帯数	6	6	6	6	6
対策年度	2011	2011	2011	2011	2011
対策済み世帯数	0	0	0	0	0
未対策世帯数	6	6	6	6	6

範囲図



この地図は、国土地理院長の承認を得て、同院発行の数値地図25000（地図画像）を複製したものである。（承認番号 平22業複、第109号）

   枠内：難視範囲

備考

## 新たな難視地区に対する対策計画（地区別）

都道府県名
沖縄県

管理番号
4700578

自治体コード	住 所
47311	沖縄県国頭郡恩納村字南恩納

地上デジタル放送の受信状況					
	NHK総合	NHK教育	琉球放送	沖縄テレビ放送	琉球朝日放送
受信局所名	沖縄	沖縄	沖縄	沖縄	沖縄
地上デジタル放送の受信状況	×低電界	×低電界	×低電界	×低電界	×低電界

受信状況の内訳  
 ○ :良好に受信可能  
 ×低電界 :低電界により受信困難

対策計画					
	NHK総合	NHK教育	琉球放送	沖縄テレビ放送	琉球朝日放送
対策手法	共聴施設設置	共聴施設設置	共聴施設設置	共聴施設設置	共聴施設設置
難視世帯数	90	90	90	90	90
対策年度	2010	2010	2010	2010	2010
対策済み世帯数	90	90	90	90	90
未対策世帯数	0	0	0	0	0

範囲図



この地図は、国土地理院長の承認を得て、同院発行の数値地図25000（地図画像）を複製したものである。（承認番号 平22業複、第109号）

[Blue Oval] 枠内：難視範囲

備考
----

## 新たな難視地区に対する対策計画（地区別）

都道府県名
沖縄県

管理番号
4700600

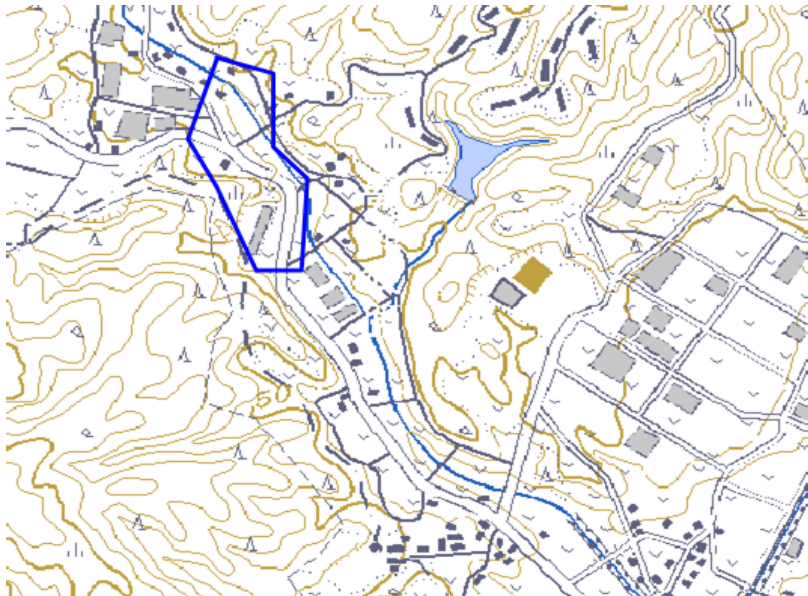
自治体コード	住 所
47311	沖縄県国頭郡恩納村喜瀬武原

地上デジタル放送の受信状況					
	NHK総合	NHK教育	琉球放送	沖縄テレビ放送	琉球朝日放送
受信局所名	沖縄	沖縄	沖縄	沖縄	沖縄
地上デジタル放送の受信状況	×低電界	×低電界	×低電界	×低電界	×低電界

受信状況の内訳  
 ○ :良好に受信可能  
 ×低電界 :低電界により受信困難

対策計画					
	NHK総合	NHK教育	琉球放送	沖縄テレビ放送	琉球朝日放送
対策手法	(仮)衛星対策	(仮)衛星対策	(仮)衛星対策	(仮)衛星対策	(仮)衛星対策
難視世帯数	10	10	10	10	10
対策年度	2011	2011	2011	2011	2011
対策済み世帯数	0	0	0	0	0
未対策世帯数	10	10	10	10	10

範囲図



この地図は、国土地理院長の承認を得て、同院発行の数値地図25000（地図画像）を複製したものである。（承認番号 平22業複、第109号）

  枠内：難視範囲

備考

## 新たな難視地区に対する対策計画（地区別）

都道府県名
沖縄県

管理番号
4700552

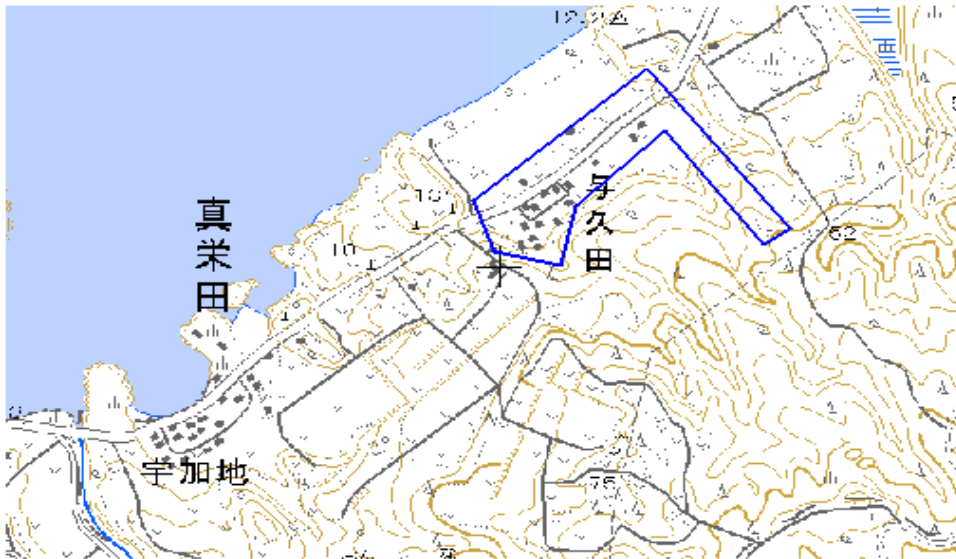
自治体コード	住 所
47311	沖縄県国頭郡恩納村字真栄田与久田

地上デジタル放送の受信状況					
	NHK総合	NHK教育	琉球放送	沖縄テレビ放送	琉球朝日放送
受信局所名	沖縄	沖縄	沖縄	沖縄	沖縄
地上デジタル放送の受信状況	×低電界	×低電界	×低電界	×低電界	×低電界

受信状況の内訳  
 ○ :良好に受信可能  
 ×低電界 :低電界により受信困難

対策計画					
	NHK総合	NHK教育	琉球放送	沖縄テレビ放送	琉球朝日放送
対策手法	(仮)衛星対策	(仮)衛星対策	(仮)衛星対策	(仮)衛星対策	(仮)衛星対策
難視世帯数	37	37	37	37	37
対策年度	2011	2011	2011	2011	2011
対策済み世帯数	0	0	0	0	0
未対策世帯数	37	37	37	37	37

範囲図
-----



この地図は、国土地理院長の承認を得て、同院発行の数値地図25000（地図画像）を複製したものである。（承認番号 平22業複、第109号）

枠内：難視範囲

備考

## 新たな難視地区に対する対策計画（地区別）

都道府県名
沖縄県

管理番号
4700550

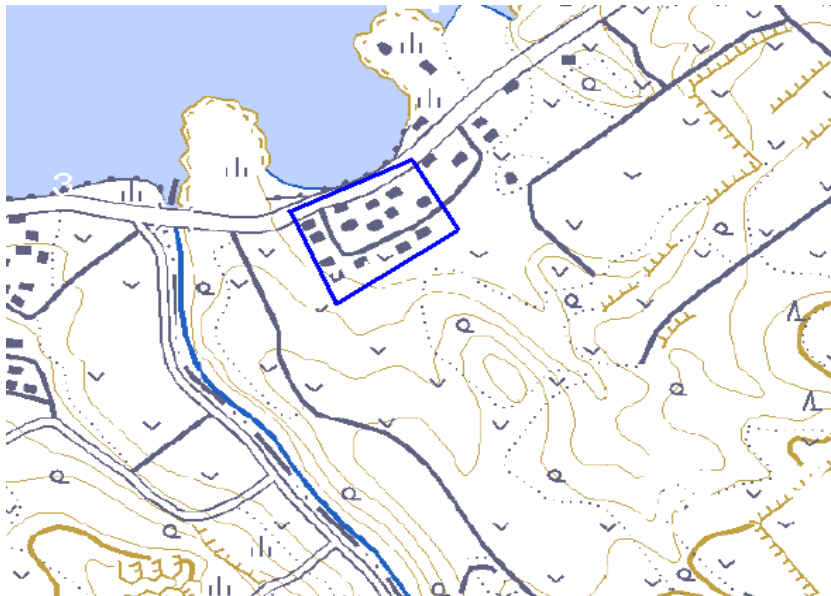
自治体コード	住 所
47311	沖縄県国頭郡恩納村真栄田字加地

地上デジタル放送の受信状況					
	NHK総合	NHK教育	琉球放送	沖縄テレビ放送	琉球朝日放送
受信局所名	沖縄	沖縄	沖縄	沖縄	沖縄
地上デジタル放送の受信状況	×低電界	×低電界	×低電界	×低電界	×低電界

受信状況の内訳  
 ○ :良好に受信可能  
 ×低電界 :低電界により受信困難

対策計画					
	NHK総合	NHK教育	琉球放送	沖縄テレビ放送	琉球朝日放送
対策手法	(仮)衛星対策	(仮)衛星対策	(仮)衛星対策	(仮)衛星対策	(仮)衛星対策
難視世帯数	22	22	22	22	22
対策年度	2011	2011	2011	2011	2011
対策済み世帯数	0	0	0	0	0
未対策世帯数	22	22	22	22	22

範囲図



この地図は、国土地理院長の承認を得て、同院発行の数値地図25000（地図画像）を複製したものである。（承認番号 平22業複、第109号）

枠内：難視範囲

備考