

新たな難視地区に対する対策計画（地区別）

都道府県名	
大阪府	

管理番号	
2720001	

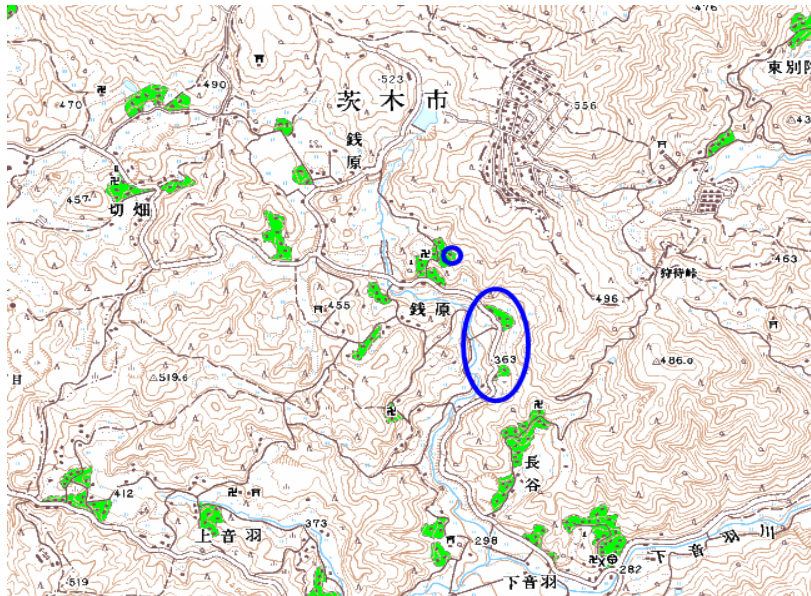
自治体コード	住所
27211	大阪府茨木市銭原

地上デジタル放送の受信状況							
	NHK総合	NHK教育	毎日放送	朝日放送	関西テレビ放送	読売テレビ放送	テレビ大阪
受信局所名	大阪	大阪	大阪	大阪	大阪	大阪	大阪
地上デジタル放送の受信状況	×低電界	×低電界	×低電界	×低電界	×低電界	○	○

受信状況の内訳
 ○ :良好に受信可能
 ×低電界 :低電界により受信困難

対策計画							
	NHK総合	NHK教育	毎日放送	朝日放送	関西テレビ放送	読売テレビ放送	テレビ大阪
対策手法	高利得受信アンテナ等	高利得受信アンテナ等	高利得受信アンテナ等	高利得受信アンテナ等	高利得受信アンテナ等		
難視世帯数	7	7	7	7	7		
対策年度	2010	2010	2010	2010	2010		
対策済み世帯数	0	0	0	0	0		
未対策世帯数	7	7	7	7	7		

範囲図



この地図は、国土地理院長の承認を得て、同院発行の数値地図25000（地図画像）を複製したものである。（承認番号 平22業複、第109号）

○ 枠内：難視範囲

備考

新たな難視地区に対する対策計画（地区別）

都道府県名
大阪府

管理番号
2705236

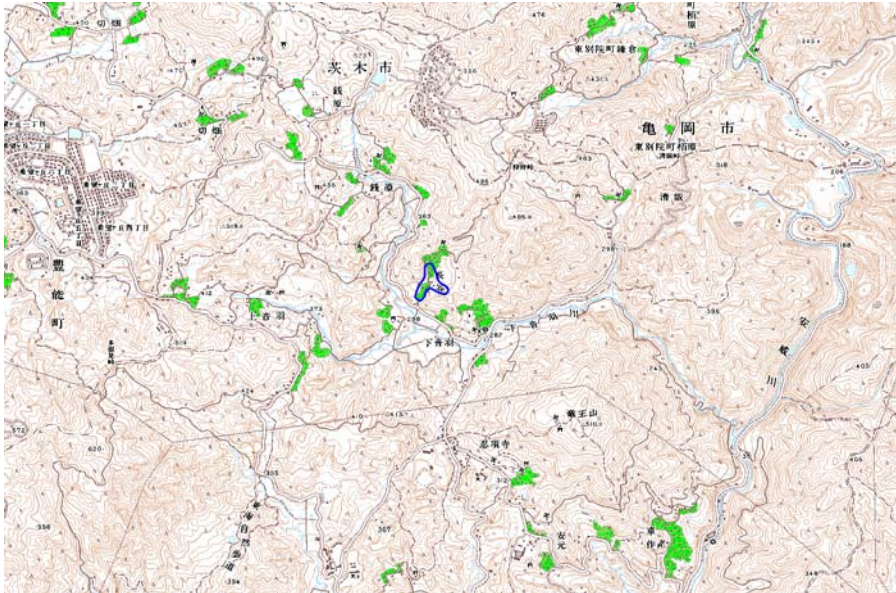
自治体コード	住 所
27211	大阪府茨木市長谷

地上デジタル放送の受信状況							
	NHK総合	NHK教育	毎日放送	朝日放送	関西テレビ放送	読売テレビ放送	テレビ大阪
受信局所名	大阪	大阪	大阪	大阪	大阪	大阪	大阪
地上デジタル放送の受信状況	×低電界	×低電界	○	×低電界	○	○	×低電界

受信状況の内訳
 ○ :良好に受信可能
 ×低電界 :低電界により受信困難

対策計画							
	NHK総合	NHK教育	毎日放送	朝日放送	関西テレビ放送	読売テレビ放送	テレビ大阪
対策手法	高利得受信アンテナ等	高利得受信アンテナ等		高利得受信アンテナ等			高利得受信アンテナ等
難視世帯数	9	9		9			9
対策年度	2014	2014		2014			2014
対策済み世帯数	0	0		0			0
未対策世帯数	9	9		9			9

範囲図



この地図は、国土地理院長の承認を得て、同院発行の数値地図25000（地図画像）を複製したものである。（承認番号 平22業複、第109号）

 枠内：難視範囲

備考

新たな難視地区に対する対策計画（地区別）

都道府県名
大阪府

管理番号
2705234

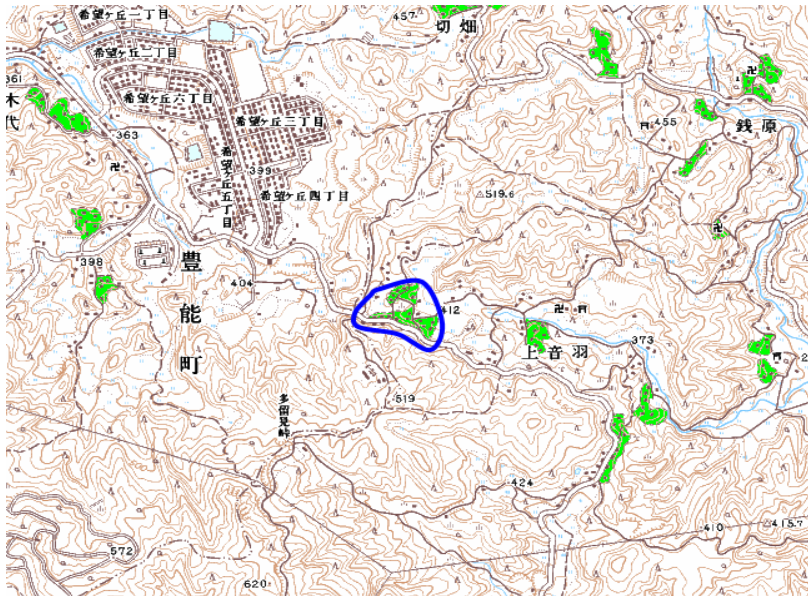
自治体コード	住 所
27211	大阪府茨木市上音羽

地上デジタル放送の受信状況							
	NHK総合	NHK教育	毎日放送	朝日放送	関西テレビ放送	読売テレビ放送	テレビ大阪
受信局所名	大阪	大阪	大阪	大阪	大阪	大阪	大阪
地上デジタル放送の受信状況	×低電界	×低電界	×低電界	×低電界	×低電界	×低電界	×低電界

受信状況の内訳
 ○ :良好に受信可能
 ×低電界 :低電界により受信困難

対策計画							
	NHK総合	NHK教育	毎日放送	朝日放送	関西テレビ放送	読売テレビ放送	テレビ大阪
対策手法	高利得受信アンテナ等	高利得受信アンテナ等	高利得受信アンテナ等	高利得受信アンテナ等	高利得受信アンテナ等	高利得受信アンテナ等	高利得受信アンテナ等
難視世帯数	18	18	18	18	18	18	18
対策年度	2011	2011	2011	2011	2011	2011	2011
対策済み世帯数	0	0	0	0	0	0	0
未対策世帯数	18	18	18	18	18	18	18

範囲図



この地図は、国土地理院長の承認を得て、同院発行の数値地図25000（地図画像）を複製したものである。（承認番号 平22業複、第109号）

 枠内：難視範囲

備考
