

新たな難視地区に対する対策計画（地区別）

都道府県名
大阪府

管理番号・
2710332

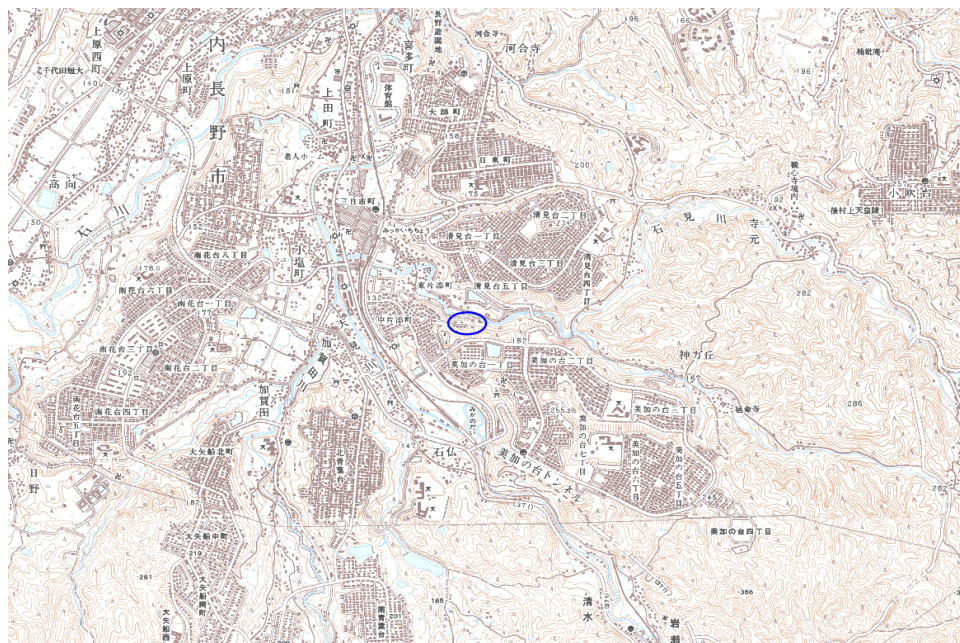
自治体コード	住 所
27216	大阪府河内長野市東片添町、中片添町

地上デジタル放送の受信状況							
	NHK総合	NHK教育	毎日放送	朝日放送	関西テレビ放送	讀賣テレビ放送	テレビ大阪
受信局所名	神戸	大阪	大阪	大阪	大阪	大阪	大阪
地上デジタル放送の受信状況	○	×低電界	×低電界	×低電界	×低電界	×低電界	×低電界

受信状況の内訳
 ○ :良好に受信可能
 ×低電界 :低電界により受信困難

対策計画							
	NHK総合	NHK教育	毎日放送	朝日放送	関西テレビ放送	讀賣テレビ放送	テレビ大阪
対策手法		高利得受信アンテナ等	高利得受信アンテナ等	高利得受信アンテナ等	高利得受信アンテナ等	高利得受信アンテナ等	高利得受信アンテナ等
難視世帯数		1	1	1	1	1	1
対策年度		2010	2010	2010	2010	2010	2010
対策済み世帯数		1	1	1	1	1	1
未対策世帯数		0	0	0	0	0	0

範囲図



この地図は、国土地理院長の承認を得て、同院発行の数値地図25000（地図画像）を複製したものである。（承認番号 平22業複、第109号）

□ 枠内：難視範囲

備考

新たな難視地区に対する対策計画（地区別）

都道府県名
大阪府

管理番号・
2710356

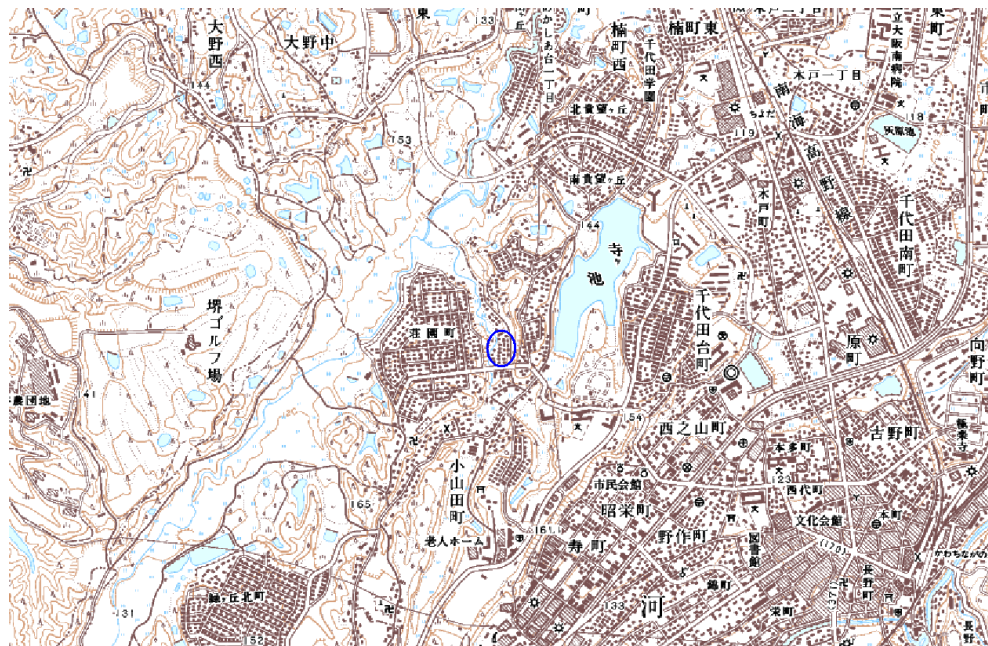
自治体コード	住 所
27216	大阪府河内長野市小山田町

地上デジタル放送の受信状況							
	NHK総合	NHK教育	毎日放送	朝日放送	関西テレビ放送	読賣テレビ放送	テレビ大阪
受信局所名	大阪	大阪	大阪	大阪	大阪	大阪	大阪
地上デジタル放送の受信状況	×低電界	×低電界	×低電界	×低電界	×低電界	×低電界	×低電界

受信状況の内訳
 ○ :良好に受信可能
 ×低電界 :低電界により受信困難

対策計画							
	NHK総合	NHK教育	毎日放送	朝日放送	関西テレビ放送	読賣テレビ放送	テレビ大阪
対策手法	高利得受信アンテナ等	高利得受信アンテナ等	高利得受信アンテナ等	高利得受信アンテナ等	高利得受信アンテナ等	高利得受信アンテナ等	高利得受信アンテナ等
難視世帯数	30	30	30	30	30	30	30
対策年度	2010	2010	2010	2010	2010	2010	2010
対策済み世帯数	3	3	3	3	3	3	3
未対策世帯数	27	27	27	27	27	27	27

範囲図



この地図は、国土地理院長の承認を得て、同院発行の数値地図25000（地図画像）を複製したものである。（承認番号 平22業複、第109号）

□ 枠内：難視範囲

備考

新たな難視地区に対する対策計画（地区別）

都道府県名
大阪府

管理番号・
2710333

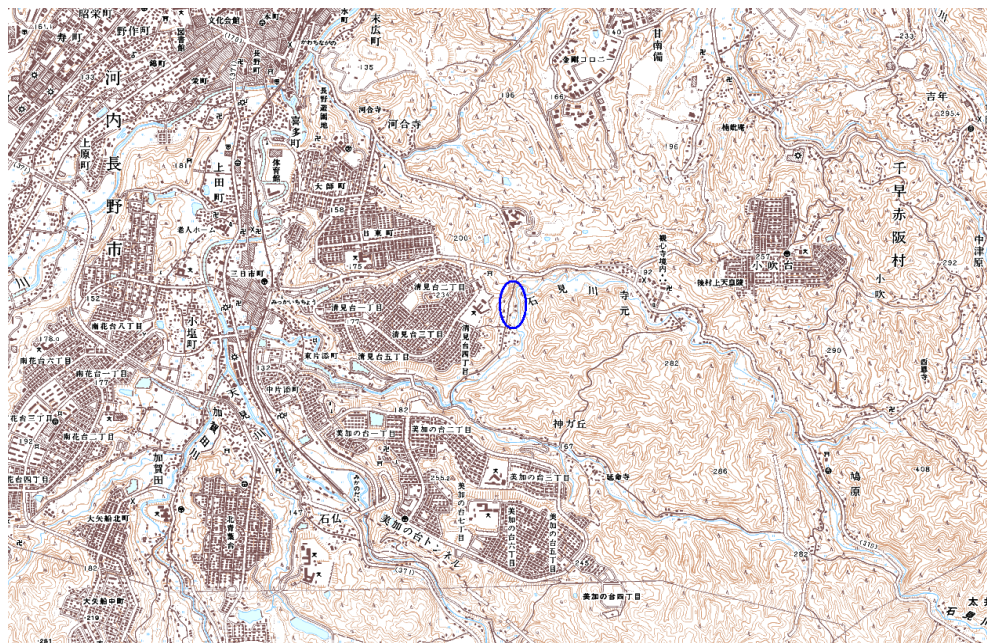
自治体コード	住 所
27216	大阪府河内長野市神ヶ丘

地上デジタル放送の受信状況							
	NHK総合	NHK教育	毎日放送	朝日放送	関西テレビ放送	読賣テレビ放送	テレビ大阪
受信局所名	大阪	大阪	大阪	大阪	大阪	大阪	大阪
地上デジタル放送の受信状況	×低電界	×低電界	×低電界	×低電界	×低電界	×低電界	×低電界

受信状況の内訳
 ○ :良好に受信可能
 ×低電界 :低電界により受信困難

対策計画							
	NHK総合	NHK教育	毎日放送	朝日放送	関西テレビ放送	読賣テレビ放送	テレビ大阪
対策手法	高利得受信アンテナ等	高利得受信アンテナ等	高利得受信アンテナ等	高利得受信アンテナ等	高利得受信アンテナ等	高利得受信アンテナ等	高利得受信アンテナ等
難視世帯数	15	15	15	15	15	15	15
対策年度	2010	2010	2010	2010	2010	2010	2010
対策済み世帯数	11	11	11	11	11	11	11
未対策世帯数	4	4	4	4	4	4	4

範囲図



この地図は、国土地理院長の承認を得て、同院発行の数値地図25000（地図画像）を複製したものである。（承認番号 平22業複、第109号）

枠内：難視範囲

備考

新たな難視地区に対する対策計画（地区別）

都道府県名
大阪府

管理番号*
2710334

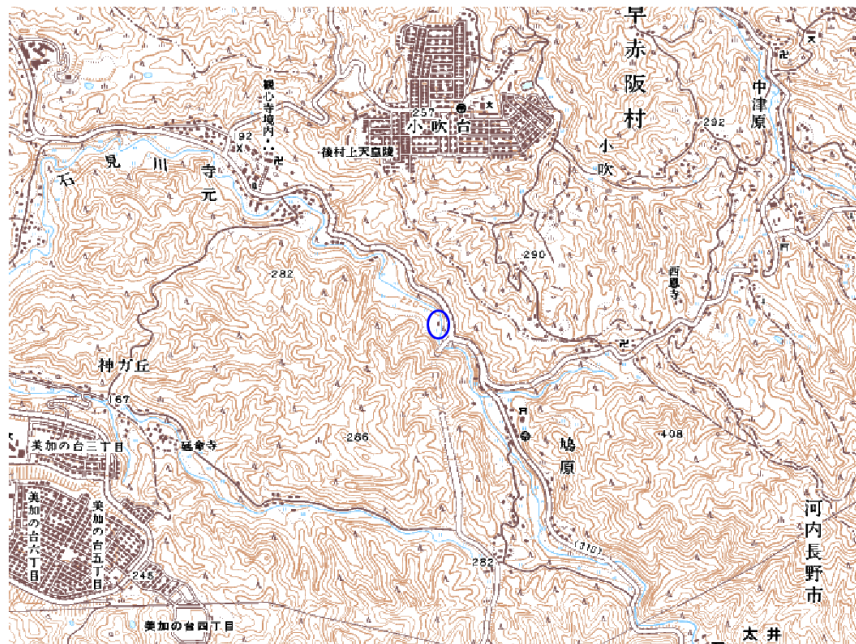
自治体コード	住所
27216	大阪府河内長野市寺元

地上デジタル放送の受信状況							
	NHK総合	NHK教育	毎日放送	朝日放送	関西テレビ放送	読賣テレビ放送	テレビ大阪
受信局所名	大阪	大阪	大阪	大阪	大阪	大阪	大阪
地上デジタル放送の受信状況	×低電界	○	○	○	○	○	×低電界

受信状況の内訳
 ○ :良好に受信可能
 ×低電界 :低電界により受信困難

対策計画							
	NHK総合	NHK教育	毎日放送	朝日放送	関西テレビ放送	読賣テレビ放送	テレビ大阪
対策手法	高利得受信アンテナ等						高利得受信アンテナ等
難視世帯数	1						1
対策年度	2011						2011
対策済み世帯数	0						0
未対策世帯数	1						1

範囲図



この地図は、国土地理院長の承認を得て、同院発行の数値地図25000（地図画像）を複製したものである。（承認番号 平22業複、第109号）
 枠内：難視範囲

備考