

新たな難視地区に対する対策計画（地区別）

都道府県名
大阪府

管理番号・
2709976

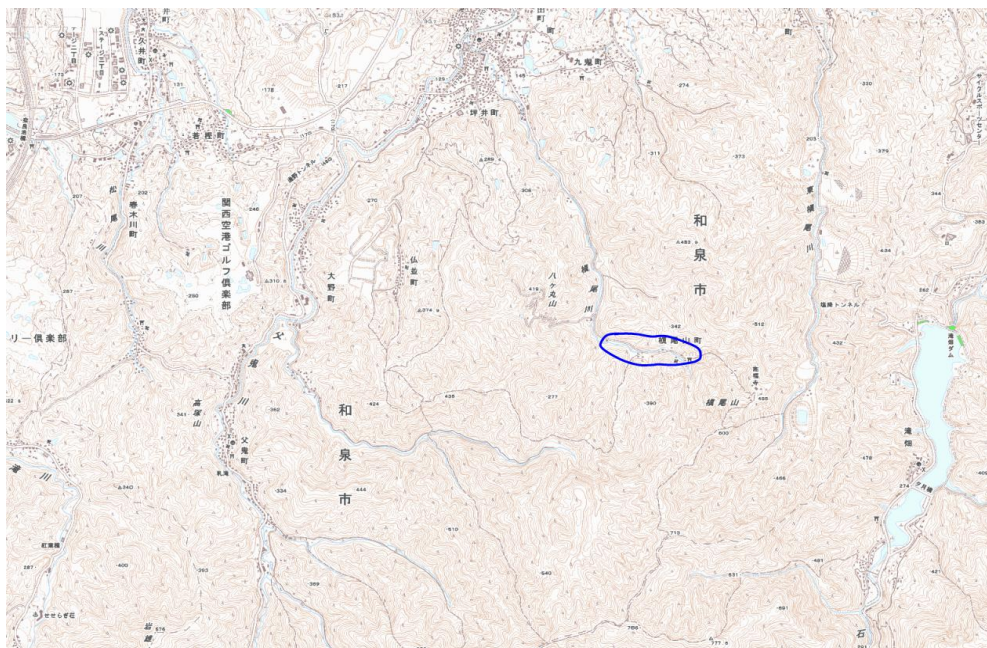
自治体コード	住 所
27219	大阪府和泉市槇尾山町

地上デジタル放送の受信状況							
	NHK総合	NHK教育	毎日放送	朝日放送	関西テレビ放送	読賣テレビ放送	テレビ大阪
受信局所名	大阪	大阪	大阪	大阪	大阪	大阪	大阪
地上デジタル放送の受信状況	×低電界	×低電界	×低電界	×低電界	×低電界	×低電界	×低電界

受信状況の内訳
 ○ :良好に受信可能
 ×低電界 :低電界により受信困難

対策計画							
	NHK総合	NHK教育	毎日放送	朝日放送	関西テレビ放送	読賣テレビ放送	テレビ大阪
対策手法	高利得受信アンテナ等	高利得受信アンテナ等	高利得受信アンテナ等	高利得受信アンテナ等	高利得受信アンテナ等	高利得受信アンテナ等	高利得受信アンテナ等
難視世帯数	4	4	4	4	4	4	4
対策年度	2010	2010	2010	2010	2010	2010	2010
対策済み世帯数	0	0	0	0	0	0	0
未対策世帯数	4	4	4	4	4	4	4

範囲図



この地図は、国土地理院長の承認を得て、同院発行の数値地図25000（地図画像）を複製したものである。（承認番号 平22業複、第109号）

範囲図

 枠内：難視範囲

備考

新たな難視地区に対する対策計画（地区別）

都道府県名
大阪府

管理番号・
2709929

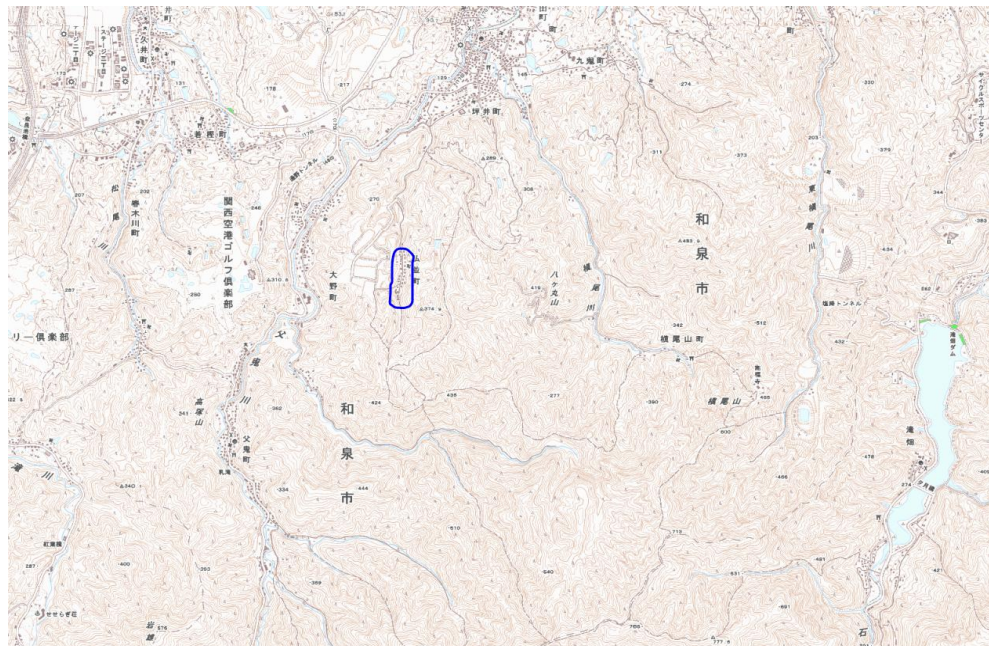
自治体コード	住 所
27219	大阪府和泉市仏並町

地上デジタル放送の受信状況							
	NHK総合	NHK教育	毎日放送	朝日放送	関西テレビ放送	読賣テレビ放送	テレビ大阪
受信局所名	大阪	大阪	大阪	大阪	大阪	大阪	箕面
地上デジタル放送の受信状況	×低電界	×低電界	×低電界	×低電界	×低電界	×低電界	○

受信状況の内訳
 ○ :良好に受信可能
 ×低電界 :低電界により受信困難

対策計画							
	NHK総合	NHK教育	毎日放送	朝日放送	関西テレビ放送	読賣テレビ放送	テレビ大阪
対策手法	高利得受信アンテナ等	高利得受信アンテナ等	高利得受信アンテナ等	高利得受信アンテナ等	高利得受信アンテナ等	高利得受信アンテナ等	
難視世帯数	29	29	29	29	29	29	
対策年度	2010	2010	2010	2010	2010	2010	
対策済み世帯数	8	8	8	8	8	8	
未対策世帯数	21	21	21	21	21	21	

範囲図



この地図は、国土地理院長の承認を得て、同院発行の数値地図25000（地図画像）を複製したものである。（承認番号 平22業複、第109号）

□ 枠内：難視範囲

備考

新たな難視地区に対する対策計画（地区別）

都道府県名
大阪府

管理番号・
2709945

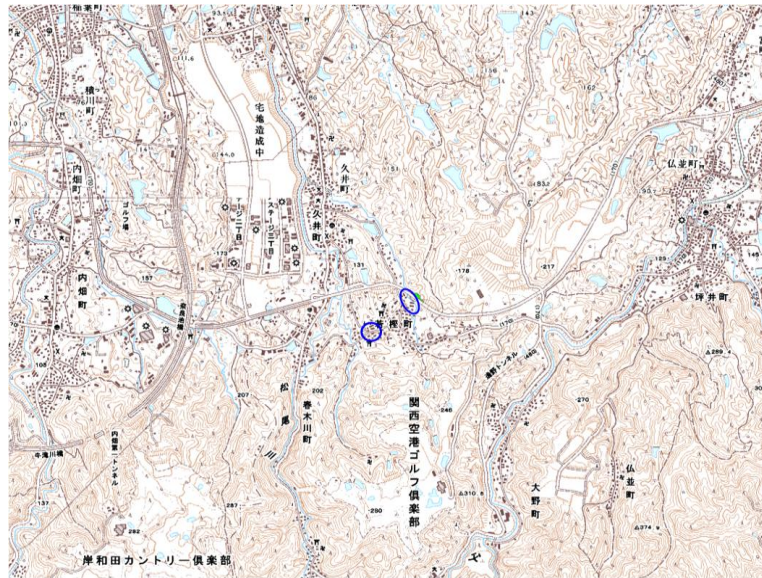
自治体コード	住 所
27219	大阪府和泉市若樫町

地上デジタル放送の受信状況							
	NHK総合	NHK教育	毎日放送	朝日放送	関西テレビ放送	読賣テレビ放送	テレビ大阪
受信局所名	大阪	大阪	大阪	大阪	大阪	大阪	大阪
地上デジタル放送の受信状況	×低電界	×低電界	×低電界	×低電界	×低電界	×低電界	×低電界

受信状況の内訳
 ○ :良好に受信可能
 ×低電界 :低電界により受信困難

対策計画							
	NHK総合	NHK教育	毎日放送	朝日放送	関西テレビ放送	読賣テレビ放送	テレビ大阪
対策手法	高利得受信アンテナ等	高利得受信アンテナ等	高利得受信アンテナ等	高利得受信アンテナ等	高利得受信アンテナ等	高利得受信アンテナ等	高利得受信アンテナ等
難視世帯数	40	40	40	40	40	40	40
対策年度	2010	2010	2010	2010	2010	2010	2010
対策済み世帯数	29	29	29	29	29	29	29
未対策世帯数	11	11	11	11	11	11	11

範囲図



この地図は、国土地理院長の承認を得て、同院発行の数値地図25000（地図画像）を複製したものである。（承認番号 平22業複、第109号）

 枠内：難視範囲

備考

新たな難視地区に対する対策計画（地区別）

都道府県名
大阪府

管理番号*
2709928

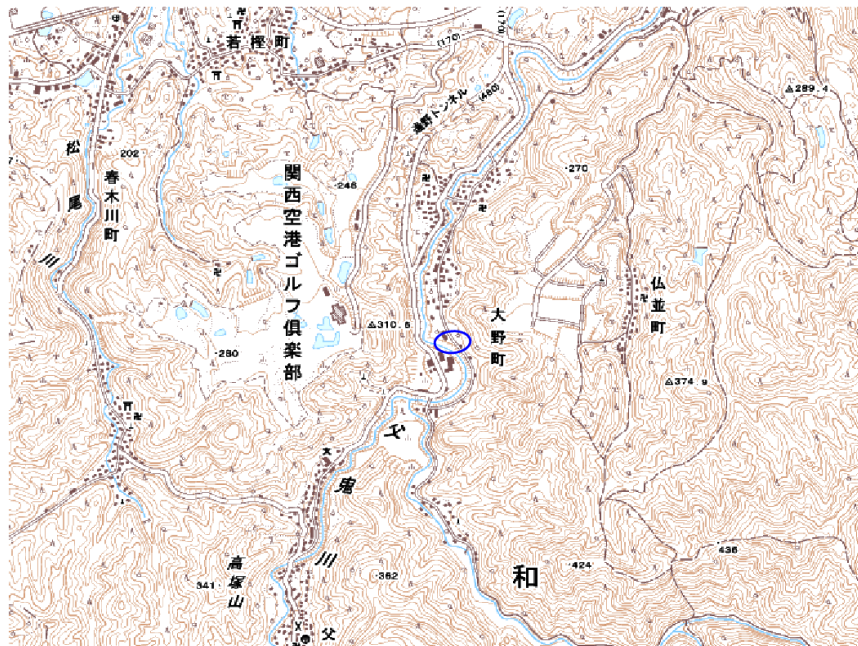
自治体コード	住 所
27219	大阪府和泉市大野町

地上デジタル放送の受信状況							
	NHK総合	NHK教育	毎日放送	朝日放送	関西テレビ放送	読賣テレビ放送	テレビ大阪
受信局所名	大阪	大阪	大阪	大阪	大阪	大阪	大阪
地上デジタル放送の受信状況	○	×低電界	×低電界	×低電界	○	×低電界	×低電界

受信状況の内訳
 ○ :良好に受信可能
 ×低電界 :低電界により受信困難

対策計画							
	NHK総合	NHK教育	毎日放送	朝日放送	関西テレビ放送	読賣テレビ放送	テレビ大阪
対策手法		高利得受信アンテナ等	高利得受信アンテナ等	高利得受信アンテナ等		高利得受信アンテナ等	高利得受信アンテナ等
難視世帯数		5	5	5		5	5
対策年度		2010	2010	2010		2010	2010
対策済み世帯数		5	5	5		5	5
未対策世帯数		0	0	0		0	0

範囲図



この地図は、国土地理院長の承認を得て、同院発行の数値地図25000（地図画像）を複製したものである。（承認番号 平22業複、第109号）
 枠内：難視範囲

備考