

新たな難視地区に対する対策計画（地区別）

都道府県名
大阪府

管理番号・
2710449

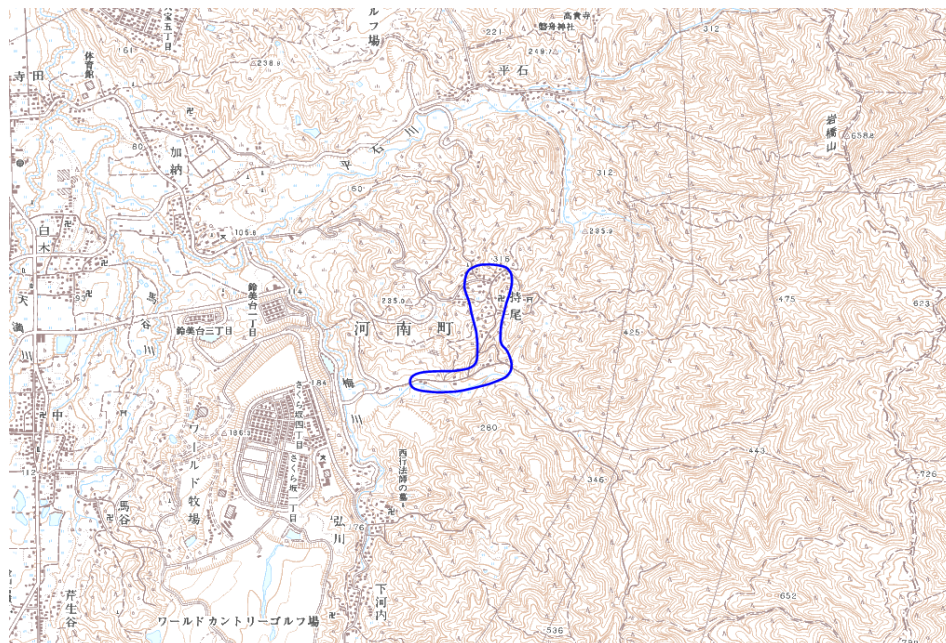
自治体コード	住 所
27382	大阪府南河内郡河内町持尾

地上デジタル放送の受信状況							
	NHK総合	NHK教育	毎日放送	朝日放送	関西テレビ放送	読賣テレビ放送	テレビ大阪
受信局所名	大阪	大阪	大阪	大阪	大阪	大阪	大阪
地上デジタル放送の受信状況	×低電界	×低電界	×低電界	×低電界	×低電界	×低電界	×低電界

受信状況の内訳
 ○ :良好に受信可能
 ×低電界 :低電界により受信困難

対策計画							
	NHK総合	NHK教育	毎日放送	朝日放送	関西テレビ放送	読賣テレビ放送	テレビ大阪
対策手法	高利得受信アンテナ等	高利得受信アンテナ等	高利得受信アンテナ等	高利得受信アンテナ等	高利得受信アンテナ等	高利得受信アンテナ等	高利得受信アンテナ等
難視世帯数	34	34	34	34	34	34	34
対策年度	2010	2010	2010	2010	2010	2010	2010
対策済み世帯数	2	2	2	2	2	2	2
未対策世帯数	32	32	32	32	32	32	32

範囲図



この地図は、国土地理院長の承認を得て、同院発行の数値地図25000（地図画像）を複製したものである。（承認番号 平22業複、第109号）

枠内：難視範囲

備考

新たな難視地区に対する対策計画（地区別）

都道府県名
大阪府

管理番号・
2710455

自治体コード	住 所
27382	大阪府南河内郡河南町加納

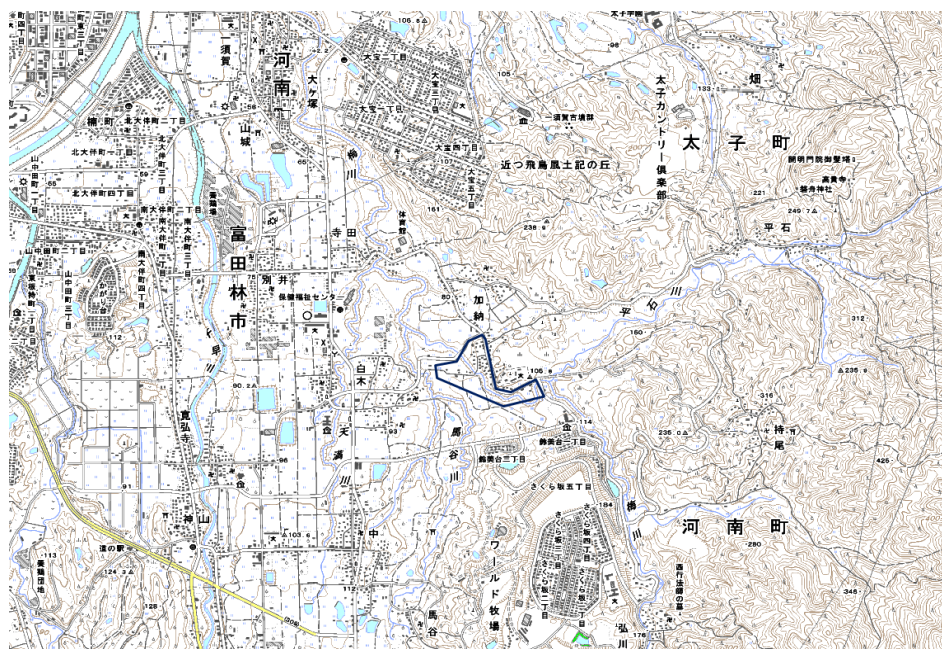
地上デジタル放送の受信状況							
	NHK総合	NHK教育	毎日放送	朝日放送	関西テレビ放送	読賣テレビ放送	テレビ大阪
受信局所名	大阪	大阪	大阪	大阪	大阪	大阪	太子河南
地上デジタル放送の受信状況	○	×低電界	×低電界	×低電界	×低電界	×低電界	○

受信状況の内訳

- :良好に受信可能
- ×低電界 :低電界により受信困難

対策計画							
	NHK総合	NHK教育	毎日放送	朝日放送	関西テレビ放送	読賣テレビ放送	テレビ大阪
対策手法		高利得受信アンテナ等	高利得受信アンテナ等	高利得受信アンテナ等	高利得受信アンテナ等	高利得受信アンテナ等	
難視世帯数		23	23	23	23	23	
対策年度		2010	2010	2010	2010	2010	
対策済み世帯数		2	2	2	2	2	
未対策世帯数		21	21	21	21	21	

範囲図



この地図は、国土地理院長の承認を得て、同院発行の数値地図25000（地図画像）を複製したものである。（承認番号 平22業複、第109号）

□ 枠内：難視範囲

備考

新たな難視地区に対する対策計画（地区別）

都道府県名
大阪府

管理番号・
2710435

自治体コード	住所
27382	大阪府南河内郡河内町上河内

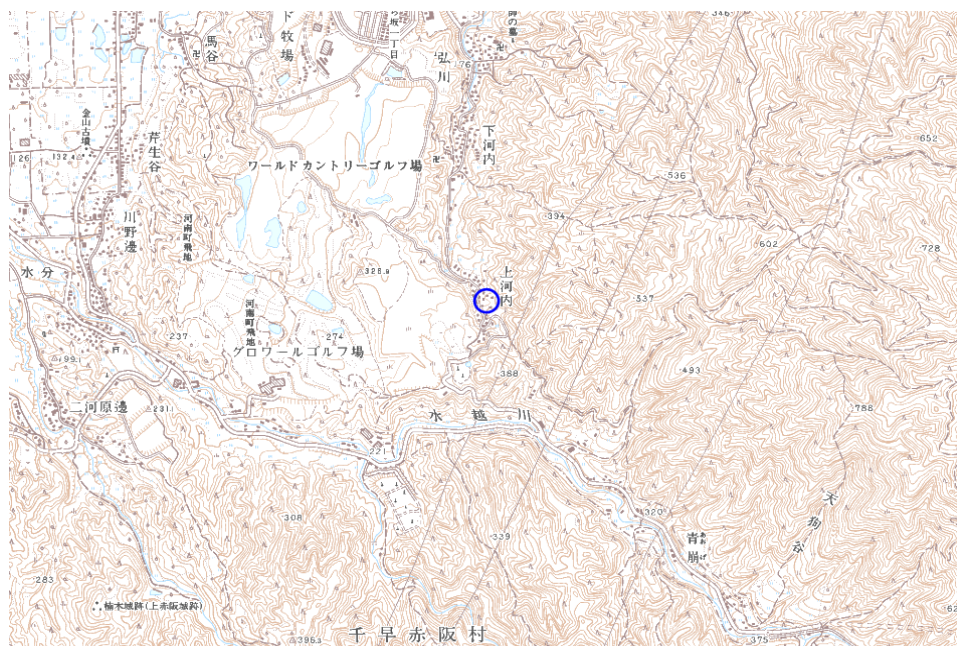
地上デジタル放送の受信状況							
	NHK総合	NHK教育	毎日放送	朝日放送	関西テレビ放送	読賣テレビ放送	テレビ大阪
受信局所名	大阪	大阪	大阪	大阪	大阪	大阪	大阪
地上デジタル放送の受信状況	○	×低電界	○	○	○	○	○

受信状況の内訳

- :良好に受信可能
- ×低電界 :低電界により受信困難

対策計画							
	NHK総合	NHK教育	毎日放送	朝日放送	関西テレビ放送	読賣テレビ放送	テレビ大阪
対策手法		高利得受信アンテナ等					
難視世帯数		4					
対策年度		2010					
対策済み世帯数		0					
未対策世帯数		4					

範囲図



この地図は、国土地理院長の承認を得て、同院発行の数値地図25000（地図画像）を複製したものである。（承認番号 平22業複、第109号）

□ 枠内：難視範囲

備考

新たな難視地区に対する対策計画（地区別）

都道府県名
大阪府

管理番号・
2710464

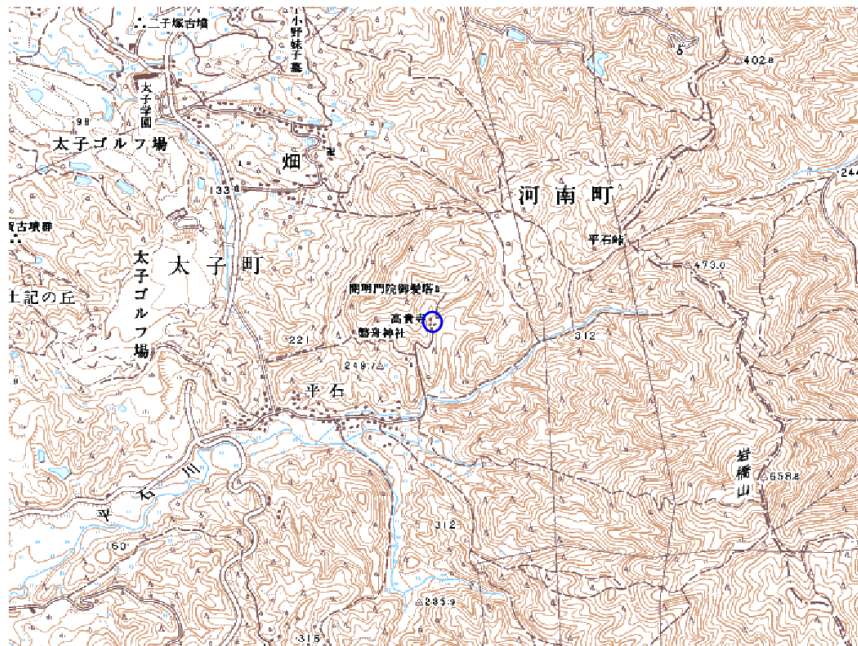
自治体コード	住 所
27382	大阪府南河内郡河南町平石

地上デジタル放送の受信状況							
	NHK総合	NHK教育	毎日放送	朝日放送	関西テレビ放送	読賣テレビ放送	テレビ大阪
受信局所名	大阪	大阪	大阪	大阪	大阪	大阪	大阪
地上デジタル放送の受信状況	×低電界	×低電界	×低電界	×低電界	×低電界	×低電界	×低電界

受信状況の内訳
 ○ :良好に受信可能
 ×低電界 :低電界により受信困難

対策計画							
	NHK総合	NHK教育	毎日放送	朝日放送	関西テレビ放送	読賣テレビ放送	テレビ大阪
対策手法	高利得受信アンテナ等	高利得受信アンテナ等	高利得受信アンテナ等	高利得受信アンテナ等	高利得受信アンテナ等	高利得受信アンテナ等	高利得受信アンテナ等
難視世帯数	1	1	1	1	1	1	1
対策年度	2011	2011	2011	2011	2011	2011	2011
対策済み世帯数	0	0	0	0	0	0	0
未対策世帯数	1	1	1	1	1	1	1

範囲図



この地図は、国土地理院長の承認を得て、同院発行の数値地図25000（地図画像）を複製したものである。（承認番号 平22業複、第109号）
 枠内：難視範囲

備考