

新たな難視地区に対する対策計画（地区別）

都道府県名
大阪府

管理番号*
2709925

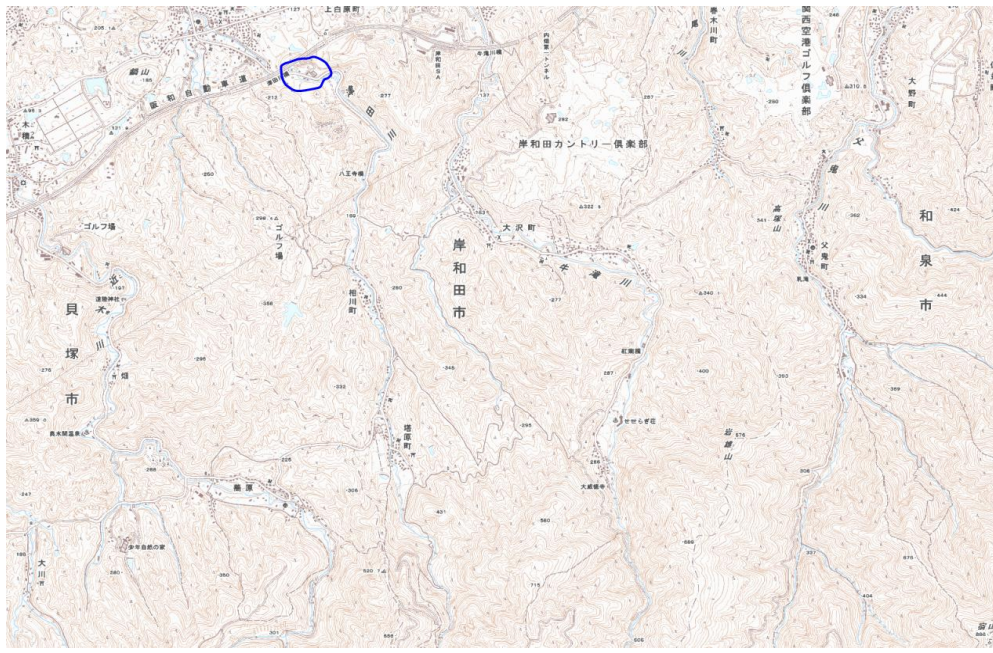
自治体コード	住 所
27202	大阪府岸和田市相川町

地上デジタル放送の受信状況							
	NHK総合	NHK教育	毎日放送	朝日放送	関西テレビ放送	読賣テレビ放送	テレビ大阪
受信局所名	大阪	大阪	大阪	大阪	大阪	大阪	大阪
地上デジタル放送の受信状況	○	×低電界	○	×低電界	○	○	×低電界

受信状況の内訳
 ○ :良好に受信可能
 ×低電界 :低電界により受信困難

対策計画							
	NHK総合	NHK教育	毎日放送	朝日放送	関西テレビ放送	読賣テレビ放送	テレビ大阪
対策手法		高利得受信アンテナ等		高利得受信アンテナ等			高利得受信アンテナ等
難視世帯数		5		5			5
対策年度		2010		2010			2010
対策済み世帯数		3		3			3
未対策世帯数		2		2			2

範囲図



この地図は、国土地理院長の承認を得て、同院発行の数値地図25000（地図画像）を複製したものである。（承認番号 平22業複、第109号）
 枠内：難視範囲

備考

新たな難視地区に対する対策計画（地区別）

都道府県名
大阪府

管理番号*
2710223

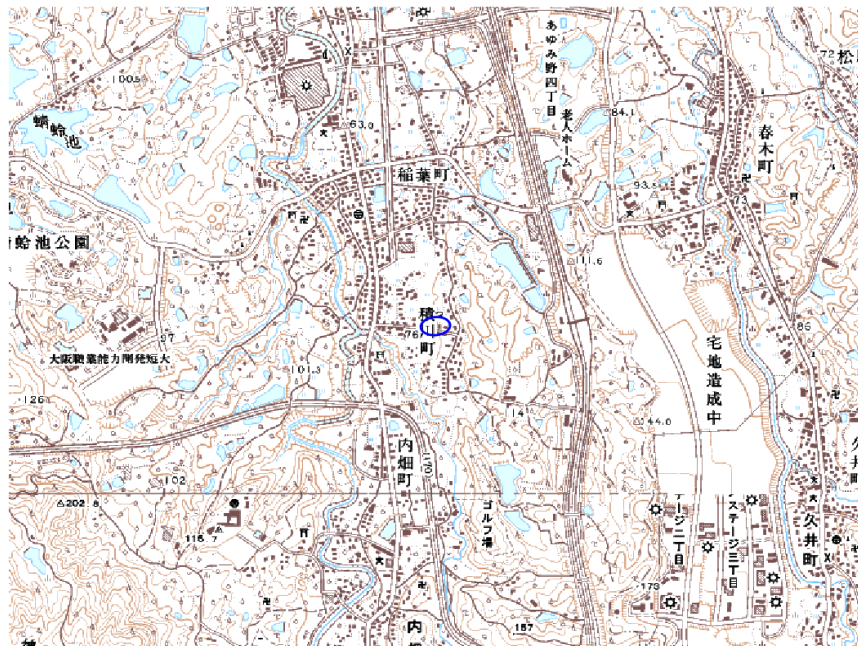
自治体コード	住 所
27202	大阪府岸和田市積川町

地上デジタル放送の受信状況							
	NHK総合	NHK教育	毎日放送	朝日放送	関西テレビ放送	讀賣テレビ放送	テレビ大阪
受信局所名	大阪	大阪	大阪	大阪	大阪	大阪	大阪
地上デジタル放送の受信状況	○	○	○	×低電界	○	○	×低電界

受信状況の内訳
 ○ :良好に受信可能
 ×低電界 :低電界により受信困難

対策計画							
	NHK総合	NHK教育	毎日放送	朝日放送	関西テレビ放送	讀賣テレビ放送	テレビ大阪
対策手法				高利得受信アンテナ等			高利得受信アンテナ等
難視世帯数				10			10
対策年度				2010			2010
対策済み世帯数				9			9
未対策世帯数				1			1

範囲図



この地図は、国土地理院長の承認を得て、同院発行の数値地図25000（地図画像）を複製したものである。（承認番号 平22業複、第109号）

枠内：難視範囲

備考

新たな難視地区に対する対策計画（地区別）

都道府県名
大阪府

管理番号・
2709943

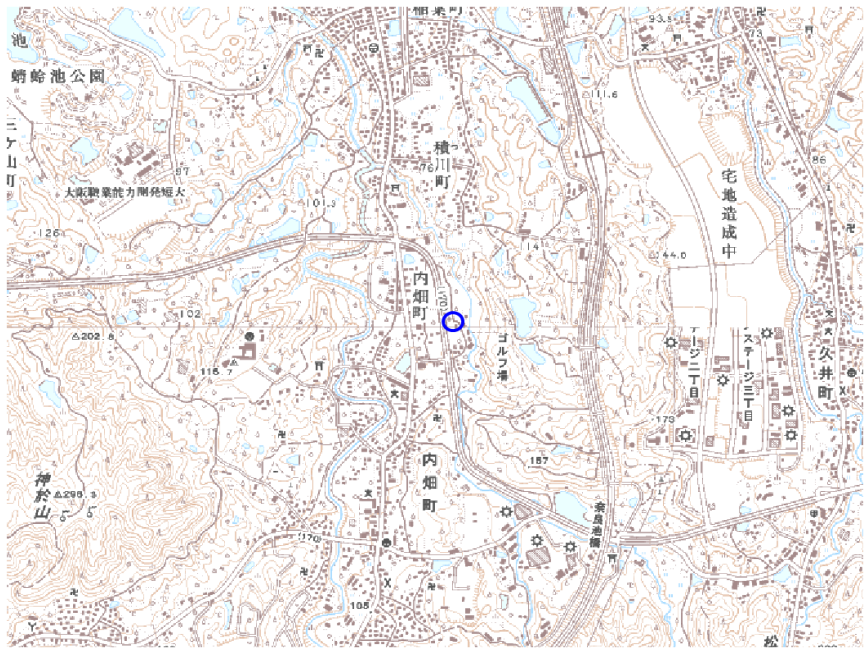
自治体コード	住 所
27202	大阪府岸和田市内畑町

地上デジタル放送の受信状況							
	NHK総合	NHK教育	毎日放送	朝日放送	関西テレビ放送	読賣テレビ放送	テレビ大阪
受信局所名	大阪	大阪	大阪	大阪	大阪	大阪	大阪
地上デジタル放送の受信状況	○	○	×低電界	×低電界	×低電界	○	○

受信状況の内訳
 ○ :良好に受信可能
 ×低電界 :低電界により受信困難

対策計画							
	NHK総合	NHK教育	毎日放送	朝日放送	関西テレビ放送	読賣テレビ放送	テレビ大阪
対策手法			高利得受信アンテナ等	高利得受信アンテナ等	高利得受信アンテナ等		
難視世帯数			2	2	2		
対策年度			2010	2010	2010		
対策済み世帯数			0	0	0		
未対策世帯数			2	2	2		

範囲図



この地図は、国土地理院長の承認を得て、同院発行の数値地図25000（地図画像）を複製したものである。（承認番号 平22業複、第109号）
 枠内：難視範囲

備考
