

新たな難視地区に対する対策計画（地区別）

| |
|-------|
| 都道府県名 |
| 大阪府 |

| |
|---------|
| 管理番号 |
| 2705127 |

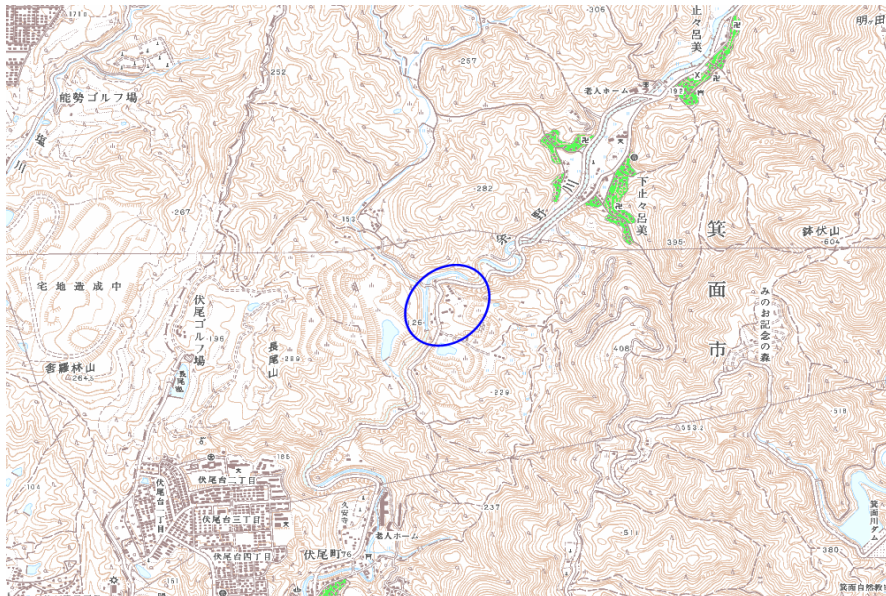
| | |
|--------|-------------|
| 自治体コード | 住所 |
| 27220 | 大阪府箕面市下止々呂美 |

| 地上デジタル放送の受信状況 | | | | | | | |
|---------------|-------|-------|------|------|---------|---------|-------|
| | NHK総合 | NHK教育 | 毎日放送 | 朝日放送 | 関西テレビ放送 | 読売テレビ放送 | テレビ大阪 |
| 受信局所名 | 大阪 | 大阪 | 大阪 | 大阪 | 大阪 | 大阪 | 池田 |
| 地上デジタル放送の受信状況 | ×低電界 | ×低電界 | ×低電界 | ×低電界 | ×低電界 | ×低電界 | ○ |

受信状況の内訳
 ○ :良好に受信可能
 ×低電界 :低電界により受信困難

| 対策計画 | | | | | | | |
|---------|------------|------------|------------|------------|------------|------------|-------|
| | NHK総合 | NHK教育 | 毎日放送 | 朝日放送 | 関西テレビ放送 | 読売テレビ放送 | テレビ大阪 |
| 対策手法 | 高利得受信アンテナ等 | 高利得受信アンテナ等 | 高利得受信アンテナ等 | 高利得受信アンテナ等 | 高利得受信アンテナ等 | 高利得受信アンテナ等 | |
| 難視世帯数 | 3 | 3 | 3 | 3 | 3 | 3 | |
| 対策年度 | 2014 | 2014 | 2014 | 2014 | 2014 | 2014 | |
| 対策済み世帯数 | 0 | 0 | 0 | 0 | 0 | 0 | |
| 未対策世帯数 | 3 | 3 | 3 | 3 | 3 | 3 | |

範囲図



この地図は、国土地理院長の承認を得て、同院発行の数値地図25000（地図画像）を複製したものである。（承認番号 平22業複、第109号）

 枠内：難視範囲

| |
|----|
| 備考 |
|----|