

新たな難視地区に対する対策計画（地区別）

都道府県名
佐賀県

管理番号
4100041

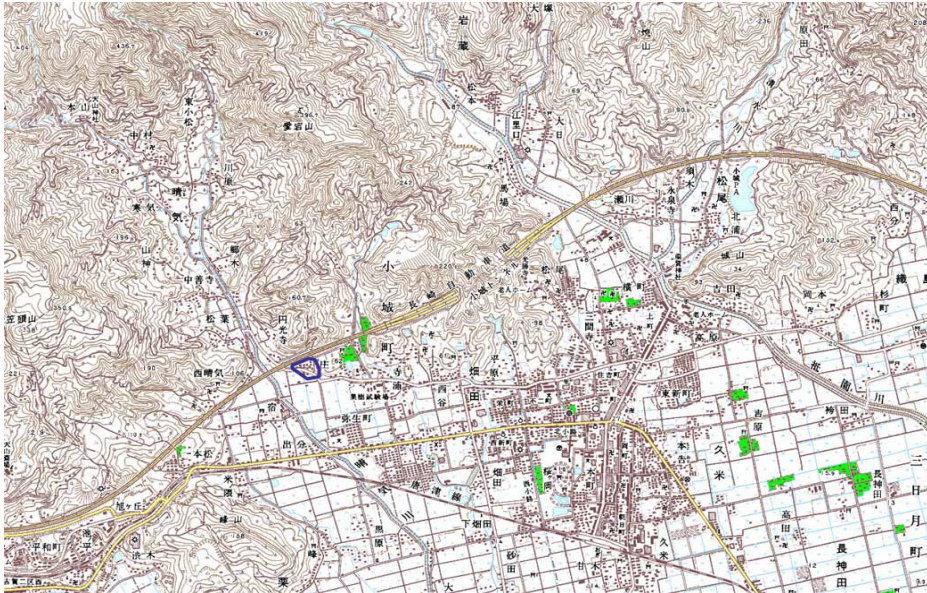
自治体コード	住所
41208	佐賀県小城市庄

地上デジタル放送の受信状況			
	NHK総合	NHK教育	サガテレビ
受信局所名	日の限	日の限	城内
地上デジタル放送の受信状況	×低電界	×低電界	○

受信状況の内訳
 ○ :良好に受信可能
 ×低電界 :低電界により受信困難

対策計画			
	NHK総合	NHK教育	サガテレビ
対策手法	補間波・中継局の新設	補間波・中継局の新設	
難視世帯数	30	30	
対策年度	2011	2011	
対策済み世帯数	0	0	
未対策世帯数	30	30	

範囲図



この地図は、国土地理院長の承認を得て、同院発行の数値地図25000（地図画像）を複製したものである。（承認番号 平22業複、第109号）

 枠内：難視範囲

備考

新たな難視地区に対する対策計画（地区別）

都道府県名
佐賀県

管理番号
4100042

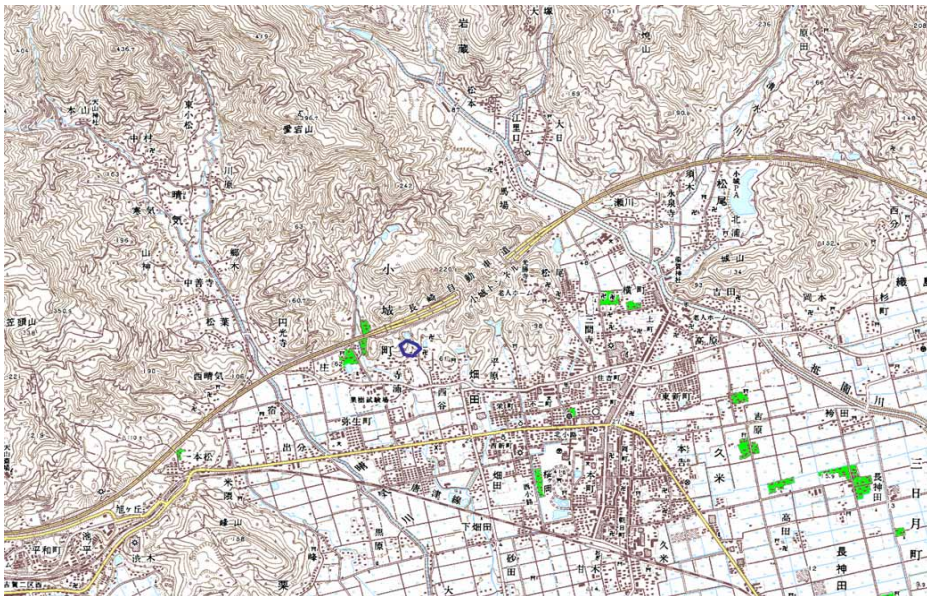
自治体コード	住所
41208	佐賀県小城市西谷

地上デジタル放送の受信状況			
	NHK総合	NHK教育	サガテレビ
受信局所名	日の隈	日の隈	城内
地上デジタル放送の受信状況	×低電界	×低電界	○

受信状況の内訳
 ○ :良好に受信可能
 ×低電界 :低電界により受信困難

対策計画			
	NHK総合	NHK教育	サガテレビ
対策手法	補間波・中継局の新設	補間波・中継局の新設	
難視世帯数	7	7	
対策年度	2011	2011	
対策済み世帯数	0	0	
未対策世帯数	7	7	

範囲図



この地図は、国土地理院長の承認を得て、同院発行の数値地図25000（地図画像）を複製したものである。（承認番号 平22業複、第109号）

 枠内：難視範囲

備考

新たな難視地区に対する対策計画（地区別）

都道府県名
佐賀県

管理番号
4100043

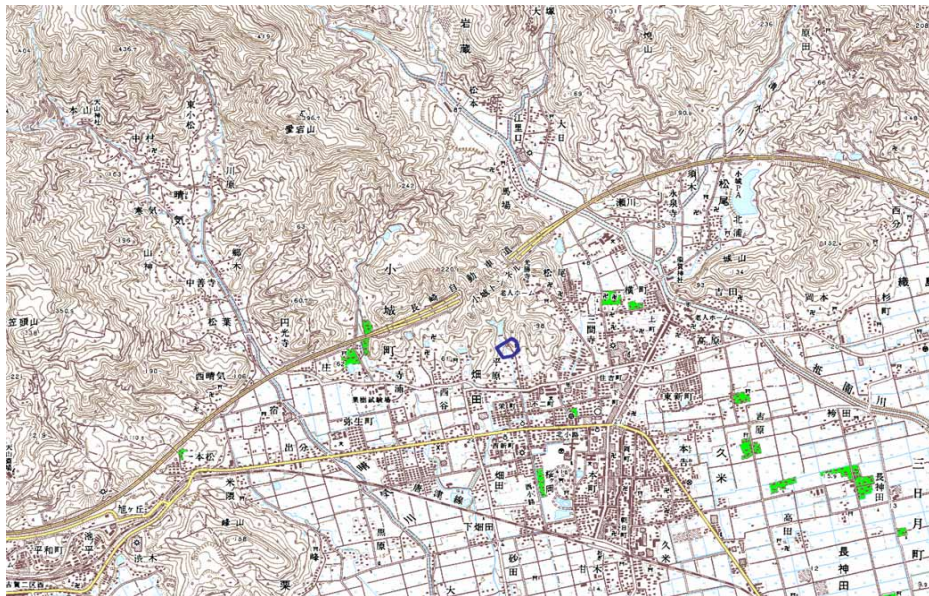
自治体コード	住所
41208	佐賀県小城市平原

地上デジタル放送の受信状況			
	NHK総合	NHK教育	サガテレビ
受信局所名	日の隈	日の隈	城内
地上デジタル放送の受信状況	×低電界	×低電界	○

受信状況の内訳
 ○ :良好に受信可能
 ×低電界 :低電界により受信困難

対策計画			
	NHK総合	NHK教育	サガテレビ
対策手法	補間波・中継局の新設	補間波・中継局の新設	
難視世帯数	8	8	
対策年度	2011	2011	
対策済み世帯数	0	0	
未対策世帯数	8	8	

範囲図



この地図は、国土地理院長の承認を得て、同院発行の数値地図25000（地図画像）を複製したものである。（承認番号 平22業複、第109号）

 枠内：難視範囲

備考

新たな難視地区に対する対策計画（地区別）

都道府県名
佐賀県

管理番号
4100044

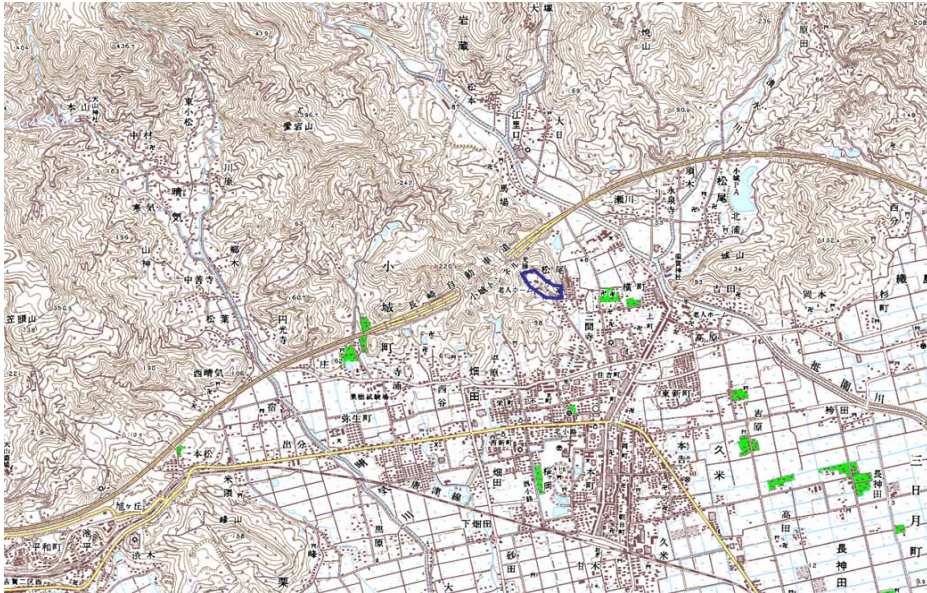
自治体コード	住所
41208	佐賀県小城市松尾

地上デジタル放送の受信状況			
	NHK総合	NHK教育	サガテレビ
受信局所名	日の隈	日の隈	城内
地上デジタル放送の受信状況	×低電界	×低電界	○

受信状況の内訳
 ○ :良好に受信可能
 ×低電界 :低電界により受信困難

対策計画			
	NHK総合	NHK教育	サガテレビ
対策手法	補間波・中継局の新設	補間波・中継局の新設	
難視世帯数	15	15	
対策年度	2011	2011	
対策済み世帯数	0	0	
未対策世帯数	15	15	

範囲図



この地図は、国土地理院長の承認を得て、同院発行の数値地図25000（地図画像）を複製したものである。（承認番号 平22業複、第109号）

 枠内：難視範囲

備考