

新たな難視地区に対する対策計画（地区別）

都道府県名
佐賀県

管理番号
4100046

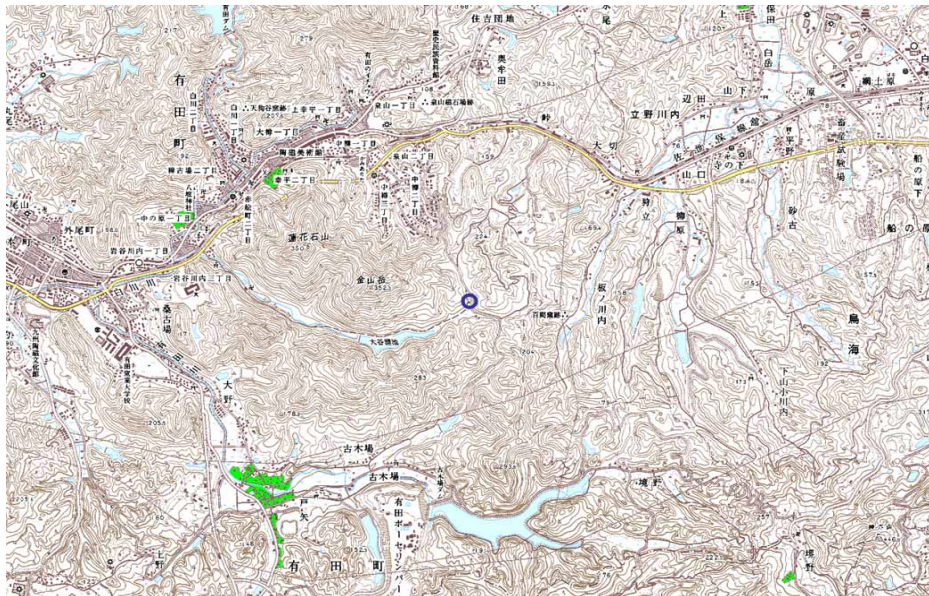
自治体コード	住所
41401	佐賀県西松浦郡有田町中樺2丁目

地上デジタル放送の受信状況			
	NHK総合	NHK教育	サガテレビ
受信局所名	肥前有田	肥前有田	肥前有田
地上デジタル放送の受信状況	×低電界	×低電界	×低電界

受信状況の内訳
 ○ :良好に受信可能
 ×低電界 :低電界により受信困難

対策計画			
	NHK総合	NHK教育	サガテレビ
対策手法	高利得受信アンテナ等	高利得受信アンテナ等	高利得受信アンテナ等
難視世帯数	1	1	1
対策年度	2010	2010	2010
対策済み世帯数	0	0	0
未対策世帯数	1	1	1

範囲図



この地図は、国土地理院長の承認を得て、同院発行の数値地図25000（地図画像）を複製したものである。（承認番号 平22業複、第109号）

 枠内：難視範囲

備考

新たな難視地区に対する対策計画（地区別）

都道府県名
佐賀県

管理番号
4100052

自治体コード	住所
41401	佐賀県西松浦郡有田町広瀬山

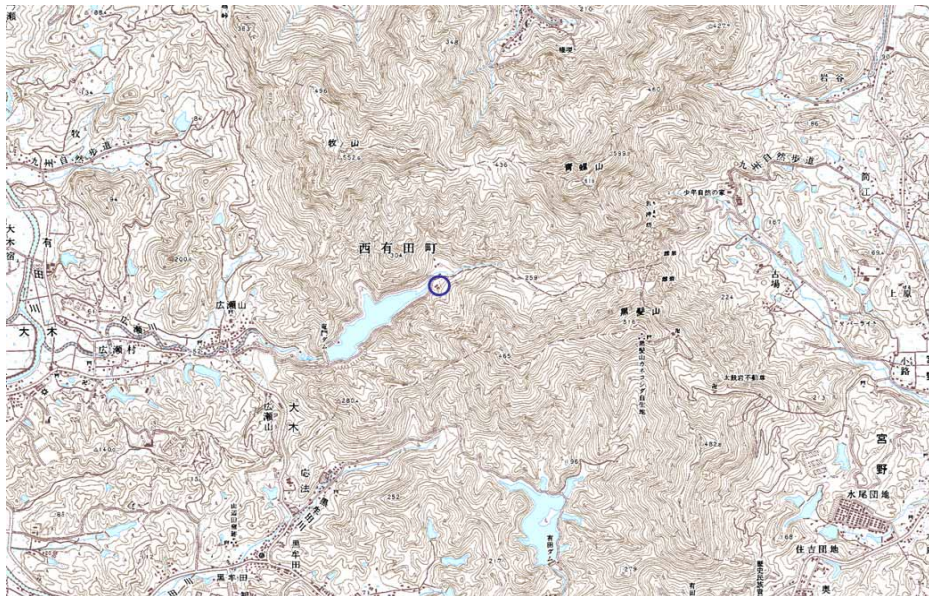
地上デジタル放送の受信状況			
	NHK総合	NHK教育	サガテレビ
受信局所名	西有田	西有田	西有田
地上デジタル放送の受信状況	×低電界	×低電界	×低電界

受信状況の内訳

- :良好に受信可能
- ×低電界 :低電界により受信困難

対策計画			
	NHK総合	NHK教育	サガテレビ
対策手法	(仮)衛星対策	(仮)衛星対策	(仮)衛星対策
難視世帯数	1	1	1
対策年度	2014	2014	2014
対策済み世帯数	0	0	0
未対策世帯数	1	1	1

範囲図



この地図は、国土地理院長の承認を得て、同院発行の数値地図25000（地図画像）を複製したものである。（承認番号 平22業複、第109号）

 枠内：難視範囲

備考