

## 新たな難視地区に対する対策計画（地区別）

都道府県名
佐賀県

管理番号
4100004

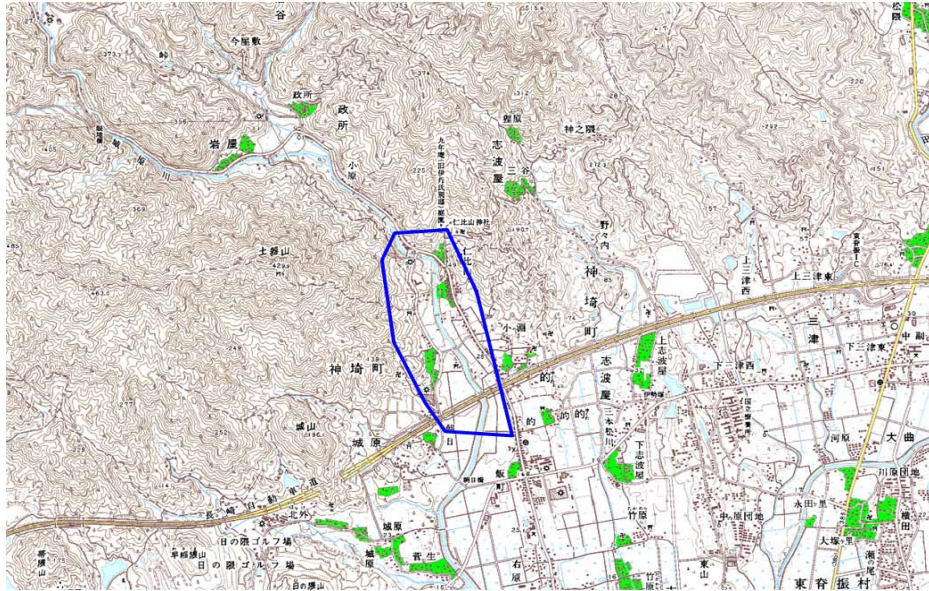
自治体コード	住所
41210	佐賀県神埼市仁比山

地上デジタル放送の受信状況			
	NHK総合	NHK教育	サガテレビ
受信局所名	日の隈	日の隈	城内
地上デジタル放送の受信状況	○	○	×低電界

受信状況の内訳  
 ○ :良好に受信可能  
 ×低電界 :低電界により受信困難

対策計画			
	NHK総合	NHK教育	サガテレビ
対策手法			補間波・中継局の新設
難視世帯数			234
対策年度			2010
対策済み世帯数			234
未対策世帯数			0

範囲図



この地図は、国土地理院長の承認を得て、同院発行の数値地図25000（地図画像）を複製したものである。（承認番号 平22業複、第109号）

 枠内：難視範囲

備考

## 新たな難視地区に対する対策計画（地区別）

都道府県名
佐賀県

管理番号
4100003

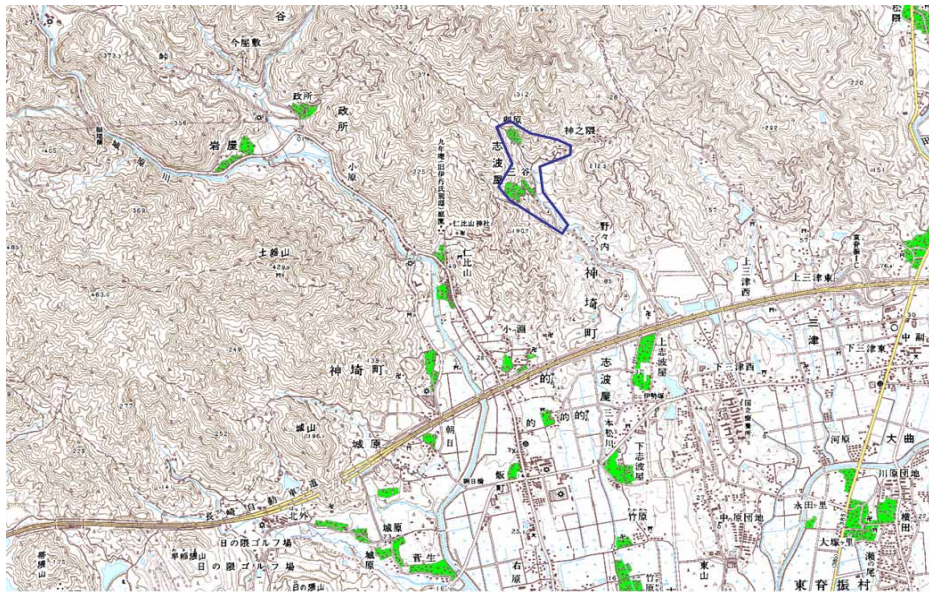
自治体コード	住所
41210	佐賀県神埼市志波屋

地上デジタル放送の受信状況			
	NHK総合	NHK教育	サガテレビ
受信局所名	日の隈	日の隈	城内
地上デジタル放送の受信状況	×低電界	×低電界	×低電界

受信状況の内訳  
 ○ :良好に受信可能  
 ×低電界 :低電界により受信困難

対策計画			
	NHK総合	NHK教育	サガテレビ
対策手法	CATV加入	CATV加入	CATV加入
難視世帯数	25	25	25
対策年度	2011	2011	2011
対策済み世帯数	5	5	5
未対策世帯数	20	20	20

範囲図



この地図は、国土地理院長の承認を得て、同院発行の数値地図25000（地図画像）を複製したものである。（承認番号 平22業複、第109号）

  枠内：難視範囲

備考

## 新たな難視地区に対する対策計画（地区別）

都道府県名
佐賀県

管理番号
4100045

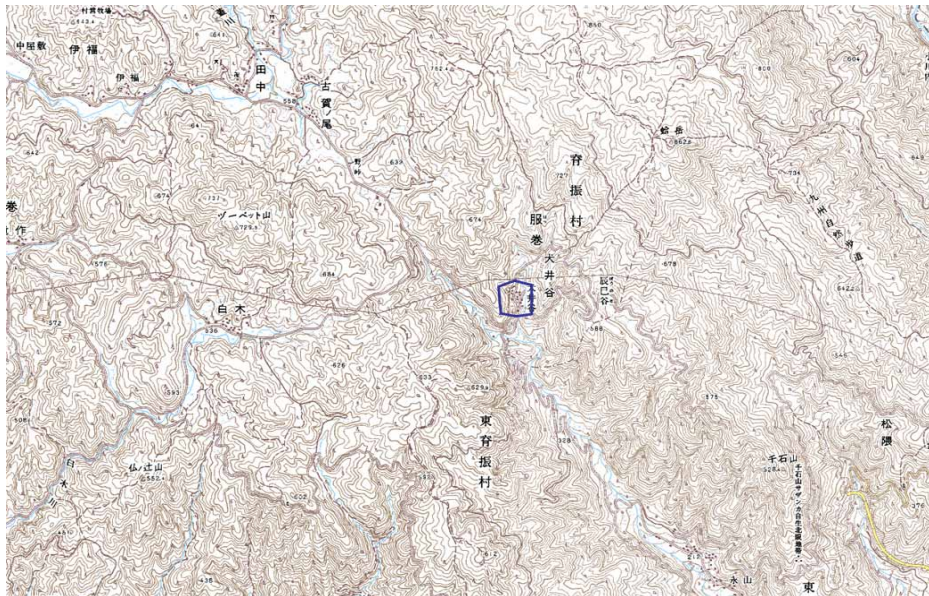
自治体コード	住所
41210	佐賀県神埼市脊振村服巻犬井谷

地上デジタル放送の受信状況			
	NHK総合	NHK教育	サガテレビ
受信局所名	日の隈	日の隈	城内
地上デジタル放送の受信状況	×低電界	×低電界	×低電界

受信状況の内訳  
 ○ :良好に受信可能  
 ×低電界 :低電界により受信困難

対策計画			
	NHK総合	NHK教育	サガテレビ
対策手法	CATV加入	CATV加入	CATV加入
難視世帯数	7	7	7
対策年度	2011	2011	2011
対策済み世帯数	1	1	1
未対策世帯数	6	6	6

範囲図



この地図は、国土地理院長の承認を得て、同院発行の数値地図25000（地図画像）を複製したものである。（承認番号 平22業複、第109号）

  枠内：難視範囲

備考

## 新たな難視地区に対する対策計画（地区別）

都道府県名
佐賀県

管理番号
4100048

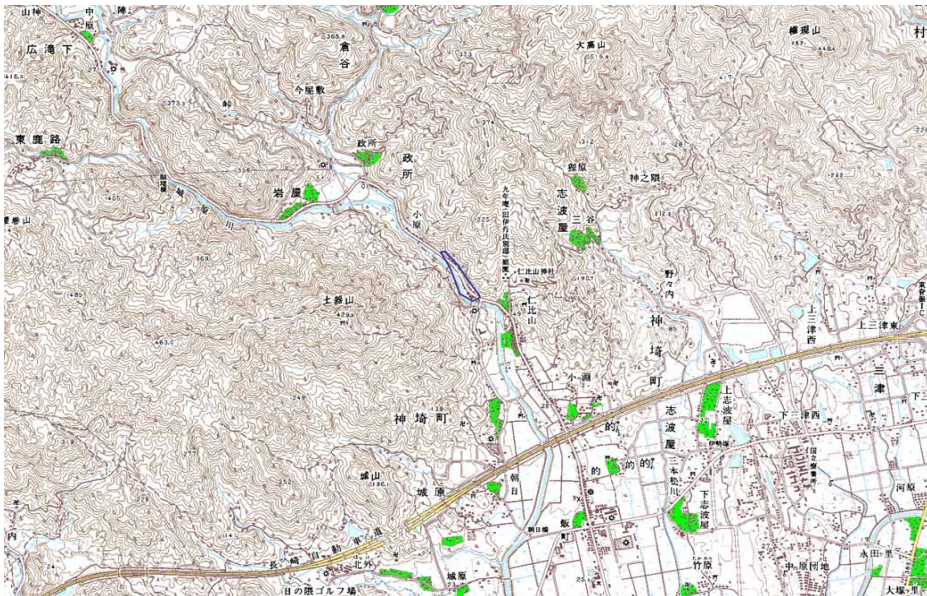
自治体コード	住所
41210	佐賀県神埼市仁比山2

地上デジタル放送の受信状況			
	NHK総合	NHK教育	サガテレビ
受信局所名	日の隈	日の隈	城内
地上デジタル放送の受信状況	×低電界	×低電界	×低電界

受信状況の内訳  
 ○ :良好に受信可能  
 ×低電界 :低電界により受信困難

対策計画			
	NHK総合	NHK教育	サガテレビ
対策手法	CATV加入	CATV加入	CATV加入
難視世帯数	8	8	8
対策年度	2011	2011	2011
対策済み世帯数	0	0	0
未対策世帯数	8	8	8

範囲図



この地図は、国土地理院長の承認を得て、同院発行の数値地図25000（地図画像）を複製したものである。（承認番号 平22業複、第109号）

  枠内：難視範囲

備考