

新たな難視地区に対する対策計画（地区別）

都道府県名
佐賀県

管理番号
4100002

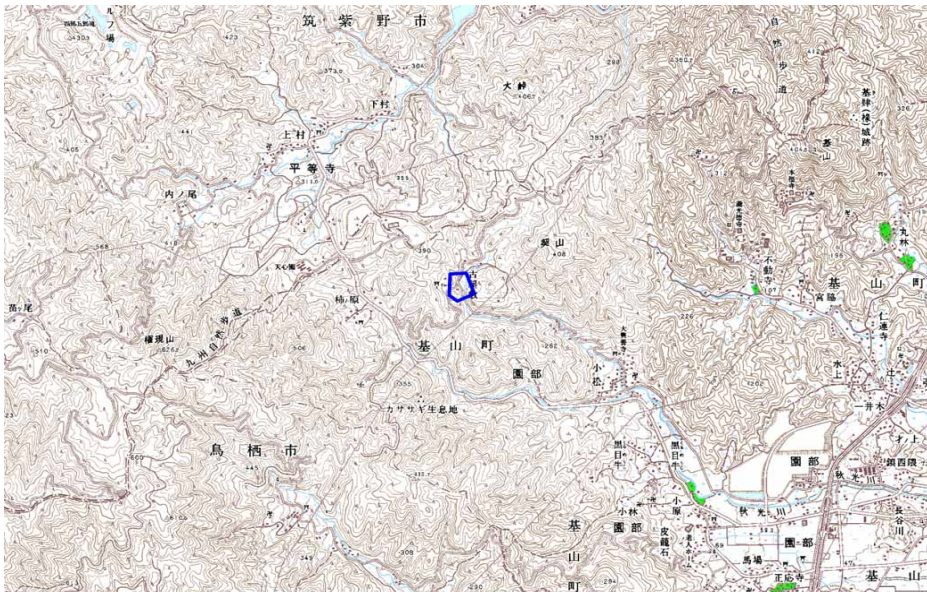
自治体コード	住所
41341	佐賀県三養基郡基山町古屋敷

地上デジタル放送の受信状況			
	NHK総合	NHK教育	サガテレビ
受信局所名	佐賀	佐賀	佐賀
地上デジタル放送の受信状況	×低電界	×低電界	×低電界

受信状況の内訳
 ○ :良好に受信可能
 ×低電界 :低電界により受信困難

対策計画			
	NHK総合	NHK教育	サガテレビ
対策手法	高利得受信アンテナ等	高利得受信アンテナ等	高利得受信アンテナ等
難視世帯数	3	3	3
対策年度	2010	2010	2010
対策済み世帯数	3	3	3
未対策世帯数	0	0	0

範囲図



この地図は、国土地理院長の承認を得て、同院発行の数値地図25000（地図画像）を複製したものである。（承認番号 平22業複、第109号）

□ 枠内：難視範囲

備考

新たな難視地区に対する対策計画（地区別）

都道府県名
佐賀県

管理番号
4100025

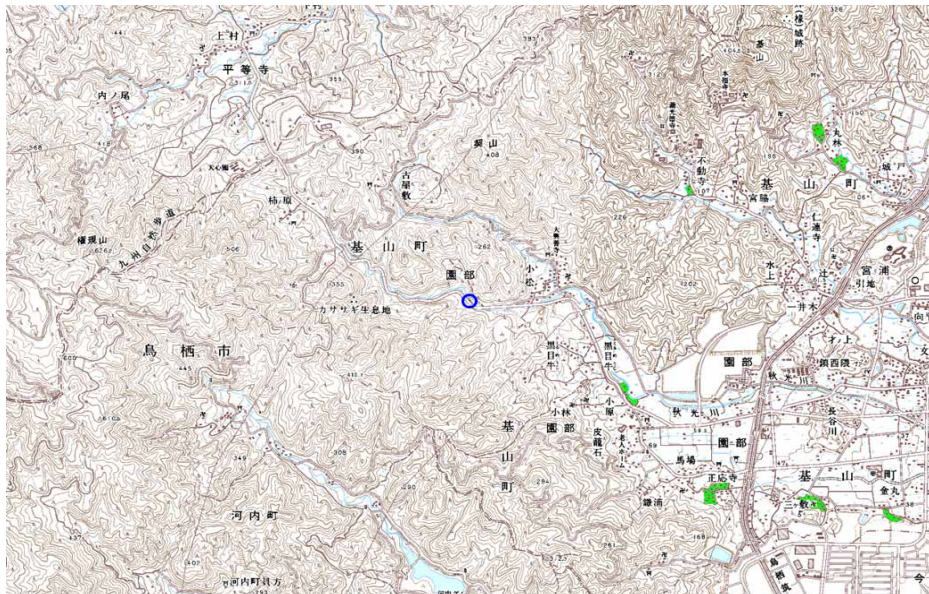
自治体コード	住所
41341	佐賀県三養基郡基山町園部

地上デジタル放送の受信状況			
	NHK総合	NHK教育	サガテレビ
受信局所名	佐賀	佐賀	佐賀
地上デジタル放送の受信状況	×低電界	×低電界	×低電界

受信状況の内訳
 ○ :良好に受信可能
 ×低電界 :低電界により受信困難

対策計画			
	NHK総合	NHK教育	サガテレビ
対策手法	高利得受信アンテナ等	高利得受信アンテナ等	高利得受信アンテナ等
難視世帯数	1	1	1
対策年度	2010	2010	2010
対策済み世帯数	1	1	1
未対策世帯数	0	0	0

範囲図



この地図は、国土地理院長の承認を得て、同院発行の数値地図25000（地図画像）を複製したものである。（承認番号 平22業複、第109号）

 枠内：難視範囲

備考

新たな難視地区に対する対策計画（地区別）

都道府県名
佐賀県

管理番号
4100027

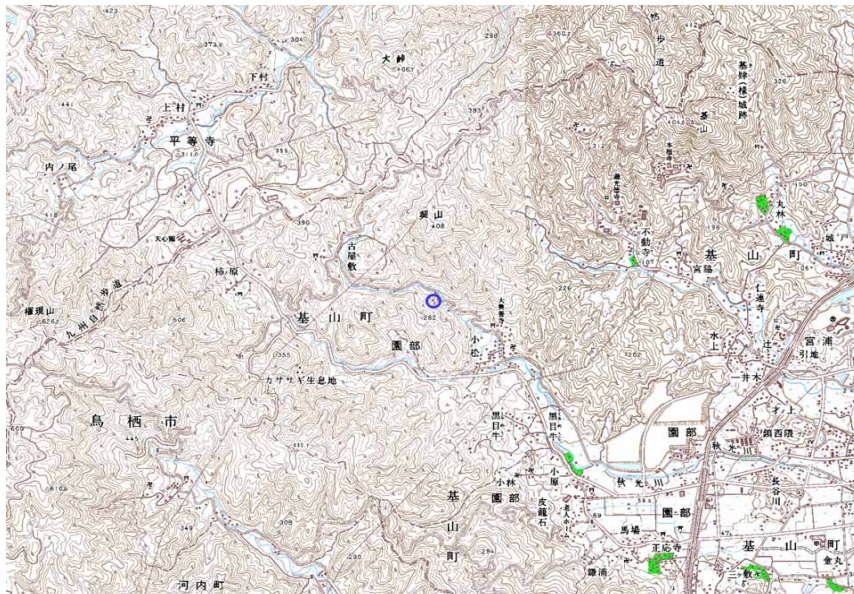
自治体コード	住所
41341	佐賀県三養基郡基山町西浦

地上デジタル放送の受信状況			
	NHK総合	NHK教育	サガテレビ
受信局所名	佐賀	佐賀	佐賀
地上デジタル放送の受信状況	×低電界	×低電界	×低電界

受信状況の内訳
 ○ :良好に受信可能
 ×低電界 :低電界により受信困難

対策計画			
	NHK総合	NHK教育	サガテレビ
対策手法	高利得受信アンテナ等	高利得受信アンテナ等	高利得受信アンテナ等
難視世帯数	1	1	1
対策年度	2010	2010	2010
対策済み世帯数	1	1	1
未対策世帯数	0	0	0

範囲図



この地図は、国土地理院長の承認を得て、同院発行の数値地図25000（地図画像）を複製したものである。（承認番号 平22業複、第109号）

 枠内：難視範囲

備考

新たな難視地区に対する対策計画（地区別）

都道府県名
佐賀県

管理番号
4100028

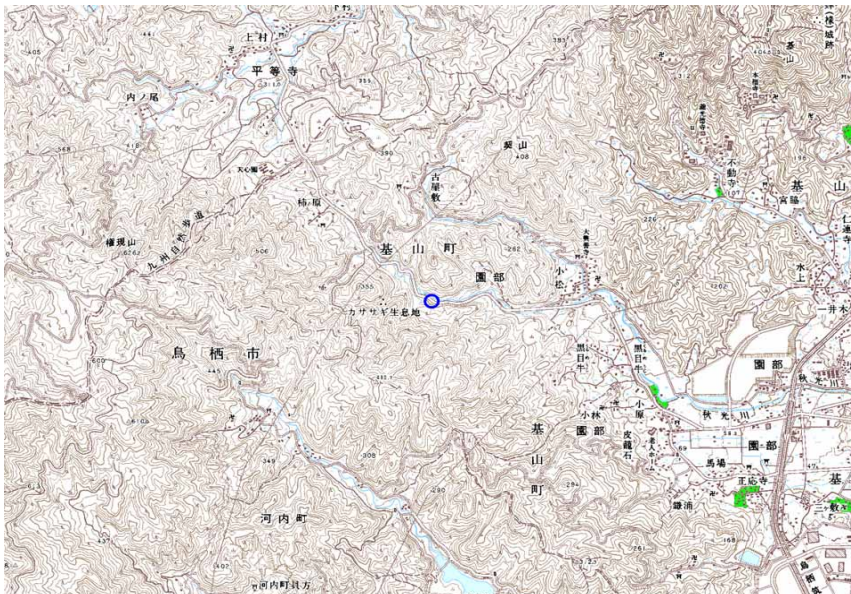
自治体コード	住所
41341	佐賀県三養基郡基山町柳原

地上デジタル放送の受信状況			
	NHK総合	NHK教育	サガテレビ
受信局所名	佐賀	佐賀	佐賀
地上デジタル放送の受信状況	×低電界	×低電界	×低電界

受信状況の内訳
 ○ :良好に受信可能
 ×低電界 :低電界により受信困難

対策計画			
	NHK総合	NHK教育	サガテレビ
対策手法	高利得受信アンテナ等	高利得受信アンテナ等	高利得受信アンテナ等
難視世帯数	1	1	1
対策年度	2010	2010	2010
対策済み世帯数	0	0	0
未対策世帯数	1	1	1

範囲図



この地図は、国土地理院長の承認を得て、同院発行の数値地図25000（地図画像）を複製したものである。（承認番号 平22業複、第109号）

 枠内：難視範囲

備考

新たな難視地区に対する対策計画（地区別）

都道府県名
佐賀県

管理番号
4100029

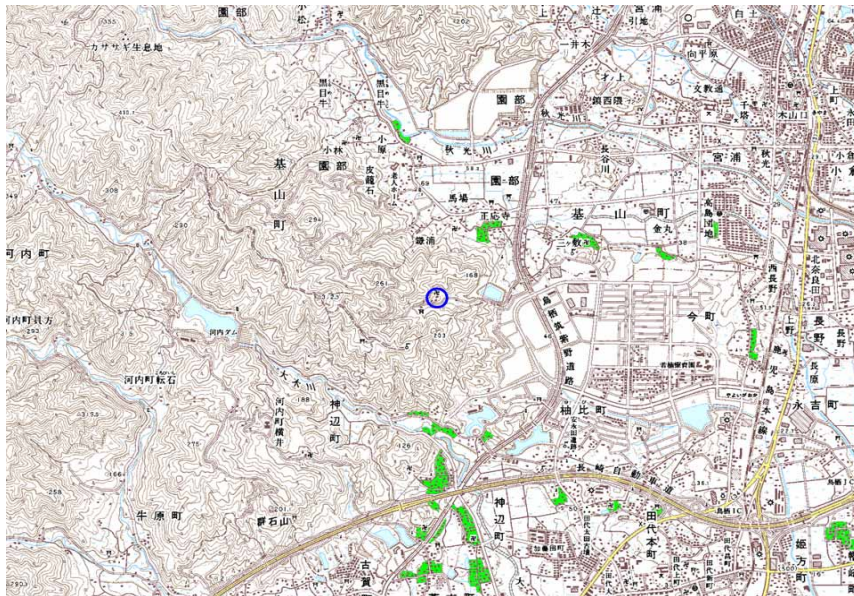
自治体コード	住所
41341	佐賀県三養基郡基山町正応寺

地上デジタル放送の受信状況			
	NHK総合	NHK教育	サガテレビ
受信局所名	佐賀	佐賀	佐賀
地上デジタル放送の受信状況	×低電界	×低電界	×低電界

受信状況の内訳
 ○ :良好に受信可能
 ×低電界 :低電界により受信困難

対策計画			
	NHK総合	NHK教育	サガテレビ
対策手法	高利得受信アンテナ等	高利得受信アンテナ等	高利得受信アンテナ等
難視世帯数	1	1	1
対策年度	2010	2010	2010
対策済み世帯数	1	1	1
未対策世帯数	0	0	0

範囲図



この地図は、国土地理院長の承認を得て、同院発行の数値地図25000（地図画像）を複製したものである。（承認番号 平22業複、第109号）

 枠内：難視範囲

備考

新たな難視地区に対する対策計画（地区別）

都道府県名
佐賀県

管理番号
4100051

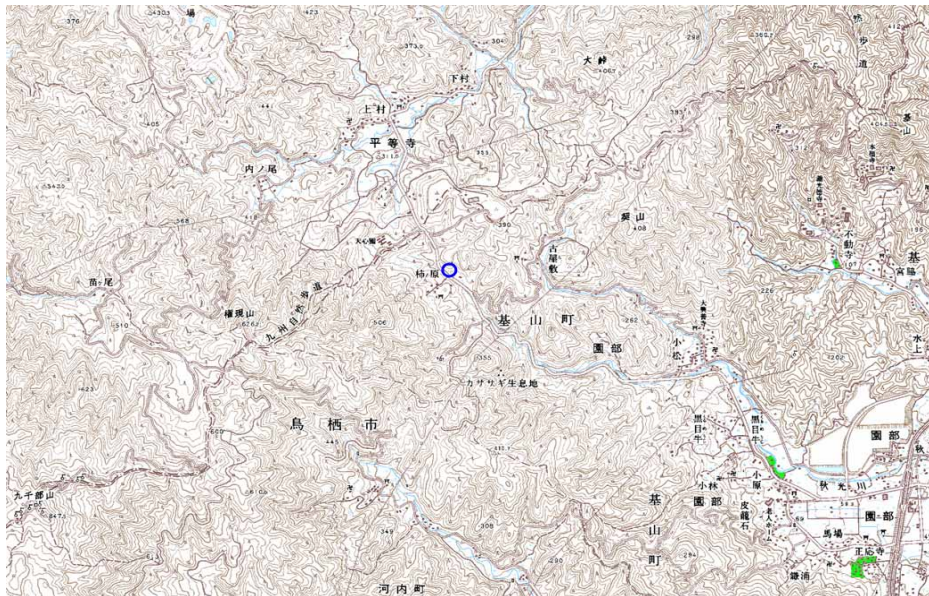
自治体コード	住所
41341	佐賀県三養基郡基山町柿ノ原

地上デジタル放送の受信状況			
	NHK総合	NHK教育	サガテレビ
受信局所名	佐賀	佐賀	佐賀
地上デジタル放送の受信状況	×低電界	×低電界	×低電界

受信状況の内訳
 ○ :良好に受信可能
 ×低電界 :低電界により受信困難

対策計画			
	NHK総合	NHK教育	サガテレビ
対策手法	高利得受信アンテナ等	高利得受信アンテナ等	高利得受信アンテナ等
難視世帯数	1	1	1
対策年度	2010	2010	2010
対策済み世帯数	1	1	1
未対策世帯数	0	0	0

範囲図



この地図は、国土地理院長の承認を得て、同院発行の数値地図25000（地図画像）を複製したものである。（承認番号 平22業複、第109号）

□ 枠内：難視範囲

備考

新たな難視地区に対する対策計画（地区別）

都道府県名
佐賀県

管理番号
4100053

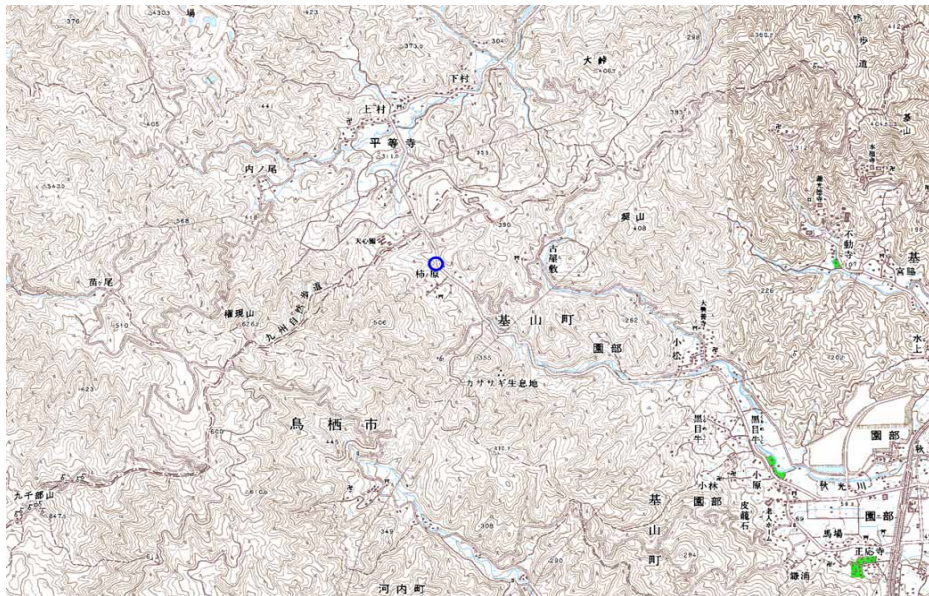
自治体コード	住所
41341	佐賀県三養基郡基山町柿ノ原2

地上デジタル放送の受信状況			
	NHK総合	NHK教育	サガテレビ
受信局所名	佐賀	佐賀	佐賀
地上デジタル放送の受信状況	×低電界	×低電界	×低電界

受信状況の内訳
 ○ :良好に受信可能
 ×低電界 :低電界により受信困難

対策計画			
	NHK総合	NHK教育	サガテレビ
対策手法	(仮)衛星対策	(仮)衛星対策	(仮)衛星対策
難視世帯数	1	1	1
対策年度	2014	2014	2014
対策済み世帯数	0	0	0
未対策世帯数	1	1	1

範囲図



この地図は、国土地理院長の承認を得て、同院発行の数値地図25000（地図画像）を複製したものである。（承認番号 平22業複、第109号）

 枠内：難視範囲

備考

新たな難視地区に対する対策計画（地区別）

都道府県名
佐賀県

管理番号
4100007

自治体コード	住所
41341	佐賀県三養基郡基山町丸林

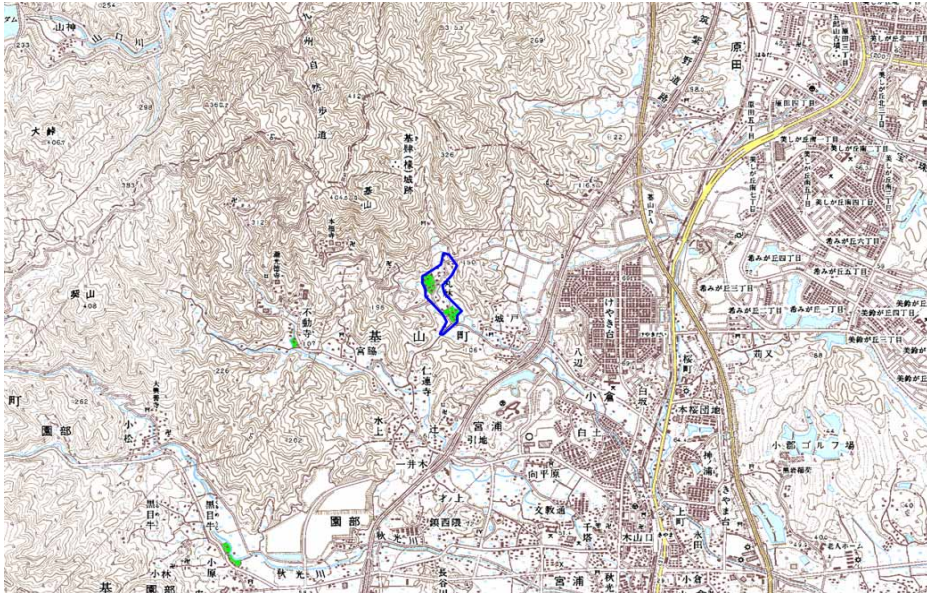
地上デジタル放送の受信状況			
	NHK総合	NHK教育	サガテレビ
受信局所名	佐賀	佐賀	佐賀
地上デジタル放送の受信状況	×低電界	×低電界	○

受信状況の内訳

- :良好に受信可能
- ×低電界 :低電界により受信困難

対策計画			
	NHK総合	NHK教育	サガテレビ
対策手法	共聴施設設置	共聴施設設置	
難視世帯数	31	31	
対策年度	2010	2010	
対策済み世帯数	31	31	
未対策世帯数	0	0	

範囲図



この地図は、国土地理院長の承認を得て、同院発行の数値地図25000（地図画像）を複製したものである。（承認番号 平22業複、第109号）

 枠内：難視範囲

備考

新たな難視地区に対する対策計画（地区別）

都道府県名
佐賀県

管理番号
4100008

自治体コード	住所
41341	佐賀県三養基郡基山町宮浦

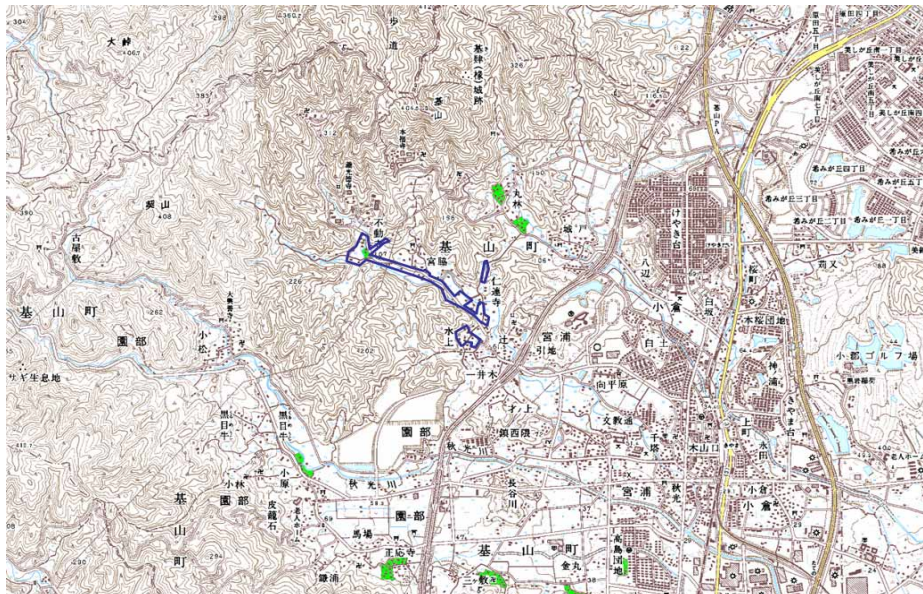
地上デジタル放送の受信状況			
	NHK総合	NHK教育	サガテレビ
受信局所名	佐賀	佐賀	佐賀
地上デジタル放送の受信状況	×低電界	×低電界	○

受信状況の内訳

- :良好に受信可能
- ×低電界 :低電界により受信困難

対策計画			
	NHK総合	NHK教育	サガテレビ
対策手法	共聴施設設置	共聴施設設置	
難視世帯数	43	43	
対策年度	2010	2010	
対策済み世帯数	43	43	
未対策世帯数	0	0	

範囲図



この地図は、国土地理院長の承認を得て、同院発行の数値地図25000（地図画像）を複製したものである。（承認番号 平22業複、第109号）

 枠内：難視範囲

備考