

## 新たな難視地区に対する対策計画（地区別）

都道府県名
埼玉県

管理番号
1100050

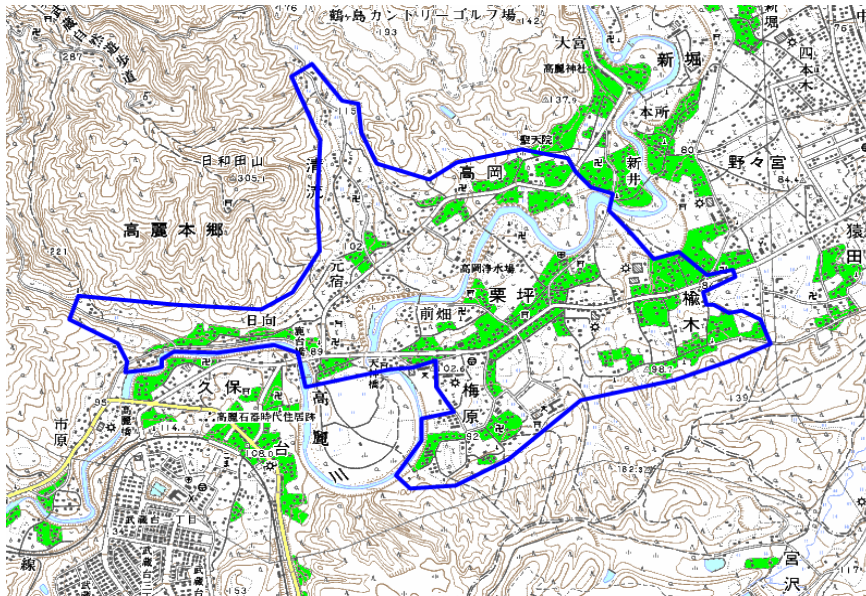
自治体コード	住 所
11242	埼玉県日高市梅原地区

地上デジタル放送の受信状況								
	NHK総合	NHK教育	日本テレビ放送網	TBSテレビ	フジテレビジョン	テレビ朝日	テレビ東京	テレビ埼玉
受信局所名	東京	東京	東京	東京	東京	東京	東京	浦和
地上デジタル放送の受信状況	×低電界	×低電界	×低電界	×低電界	×低電界	×低電界	×低電界	○

受信状況の内訳  
 ○ :良好に受信可能  
 ×低電界 :低電界により受信困難

対策計画								
	NHK総合	NHK教育	日本テレビ放送網	TBSテレビ	フジテレビジョン	テレビ朝日	テレビ東京	テレビ埼玉
対策手法	CATV加入	CATV加入	CATV加入	CATV加入	CATV加入	CATV加入	CATV加入	
難視世帯数	180	180	180	180	180	180	180	
対策年度	2010	2010	2010	2010	2010	2010	2010	
対策済み世帯数	91	91	91	91	91	91	91	
未対策世帯数	89	89	89	89	89	89	89	

範囲図



この地図は、国土地理院長の承認を得て、同院発行の数値地図25000（地図画像）を複製したものである。（承認番号 平22業複、第109号）

枠内：難視範囲

備考
----

## 新たな難視地区に対する対策計画（地区別）

都道府県名
埼玉県

管理番号
1100360

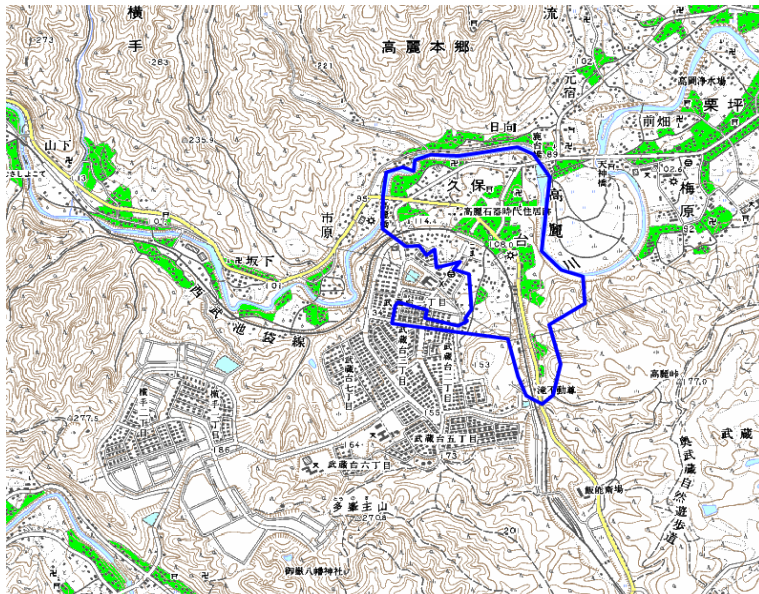
自治体コード	住所
11242	埼玉県日高市武蔵台地区

地上デジタル放送の受信状況								
	NHK総合	NHK教育	日本テレビ放送網	TBSテレビ	フジテレビジョン	テレビ朝日	テレビ東京	テレビ埼玉
受信局所名	東京	東京	東京	東京	東京	東京	東京	浦和
地上デジタル放送の受信状況	×低電界	×低電界	×低電界	×低電界	×低電界	×低電界	×低電界	○

受信状況の内訳  
 ○ :良好に受信可能  
 ×低電界 :低電界により受信困難

対策計画								
	NHK総合	NHK教育	日本テレビ放送網	TBSテレビ	フジテレビジョン	テレビ朝日	テレビ東京	テレビ埼玉
対策手法	CATV加入	CATV加入	CATV加入	CATV加入	CATV加入	CATV加入	CATV加入	
難視世帯数	150	150	150	150	150	150	150	
対策年度	2010	2010	2010	2010	2010	2010	2010	
対策済み世帯数	36	36	36	36	36	36	36	
未対策世帯数	114	114	114	114	114	114	114	

範囲図



この地図は、国土地理院長の承認を得て、同院発行の数値地図25000（地図画像）を複製したものである。（承認番号 平22業複、第109号）

  枠内：難視範囲

備考
----

## 新たな難視地区に対する対策計画（地区別）

都道府県名
埼玉県

管理番号
1100370

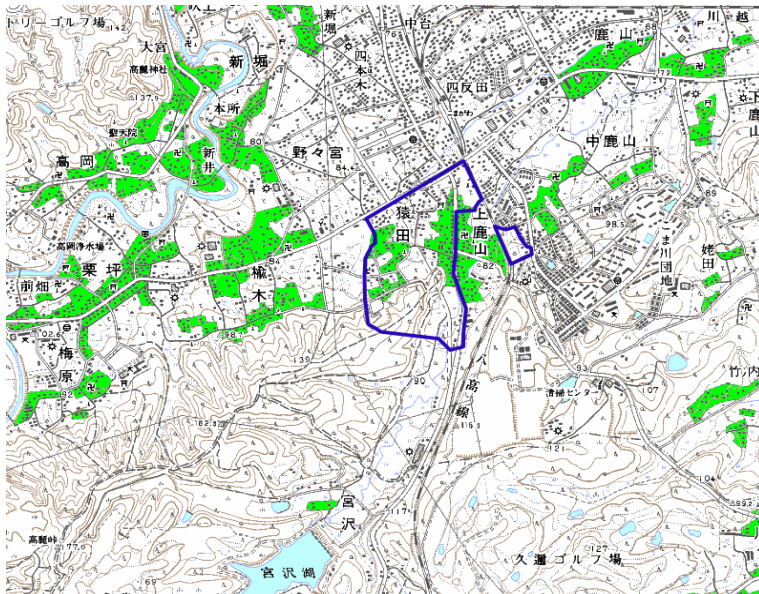
自治体コード	住 所
11242	埼玉県日高市上鹿山地区

地上デジタル放送の受信状況								
	NHK総合	NHK教育	日本テレビ放送網	TBSテレビ	フジテレビジョン	テレビ朝日	テレビ東京	テレビ埼玉
受信局所名	東京	東京	東京	東京	東京	東京	東京	浦和
地上デジタル放送の受信状況	×低電界	×低電界	×低電界	×低電界	×低電界	×低電界	×低電界	×低電界

受信状況の内訳  
 ○ :良好に受信可能  
 ×低電界 :低電界により受信困難

対策計画								
	NHK総合	NHK教育	日本テレビ放送網	TBSテレビ	フジテレビジョン	テレビ朝日	テレビ東京	テレビ埼玉
対策手法	CATV加入	CATV加入	CATV加入	CATV加入	CATV加入	CATV加入	CATV加入	CATV加入
難視世帯数	110	110	110	110	110	110	110	110
対策年度	2010	2010	2010	2010	2010	2010	2010	2010
対策済み世帯数	46	46	46	46	46	46	46	46
未対策世帯数	64	64	64	64	64	64	64	64

範囲図



この地図は、国土地理院長の承認を得て、同院発行の数値地図25000（地図画像）を複製したものである。（承認番号 平22業複、第109号）

上鹿山 枠内：難視範囲

備考
----

## 新たな難視地区に対する対策計画（地区別）

都道府県名
埼玉県

管理番号
1100380

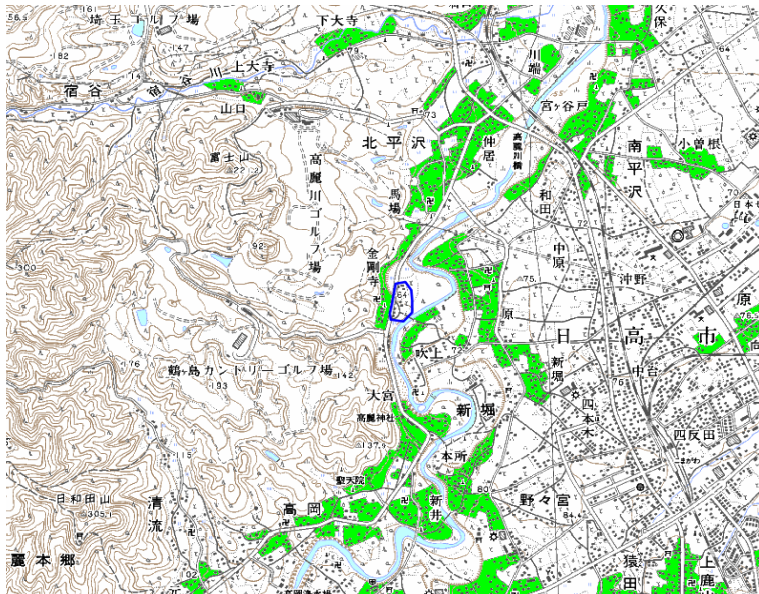
自治体コード	住所
11242	埼玉県日高市新郷地区

地上デジタル放送の受信状況								
	NHK総合	NHK教育	日本テレビ放送網	TBSテレビ	フジテレビジョン	テレビ朝日	テレビ東京	テレビ埼玉
受信局所名	東京	東京	東京	東京	東京	東京	東京	浦和
地上デジタル放送の受信状況	×低電界	×低電界	×低電界	×低電界	×低電界	×低電界	×低電界	○

受信状況の内訳  
 ○ :良好に受信可能  
 ×低電界 :低電界により受信困難

対策計画								
	NHK総合	NHK教育	日本テレビ放送網	TBSテレビ	フジテレビジョン	テレビ朝日	テレビ東京	テレビ埼玉
対策手法	CATV加入	CATV加入	CATV加入	CATV加入	CATV加入	CATV加入	CATV加入	
難視世帯数	10	10	10	10	10	10	10	
対策年度	2010	2010	2010	2010	2010	2010	2010	
対策済み世帯数	0	0	0	0	0	0	0	
未対策世帯数	10	10	10	10	10	10	10	

範囲図



この地図は、国土地理院長の承認を得て、同院発行の数値地図25000（地図画像）を複製したものである。（承認番号 平22業複、第109号）

[Blue Box] 枠内：難視範囲

備考
----

## 新たな難視地区に対する対策計画（地区別）

都道府県名
埼玉県

管理番号
1101790

自治体コード	住所
11242	埼玉県日高市武蔵台付近2

地上デジタル放送の受信状況								
	NHK総合	NHK教育	日本テレビ放送網	TBSテレビ	フジテレビジョン	テレビ朝日	テレビ東京	テレビ埼玉
受信局所名	東京	東京	東京	東京	東京	東京	東京	浦和
地上デジタル放送の受信状況	×低電界	×低電界	×低電界	×低電界	×低電界	×低電界	×低電界	×低電界

受信状況の内訳  
 ○ :良好に受信可能  
 ×低電界 :低電界により受信困難

対策計画								
	NHK総合	NHK教育	日本テレビ放送網	TBSテレビ	フジテレビジョン	テレビ朝日	テレビ東京	テレビ埼玉
対策手法	CATV加入	CATV加入	CATV加入	CATV加入	CATV加入	CATV加入	CATV加入	CATV加入
難視世帯数	50	50	50	50	50	50	50	50
対策年度	未定	未定	未定	未定	未定	未定	未定	未定
対策済み世帯数	1	1	1	1	1	1	1	1
未対策世帯数	49	49	49	49	49	49	49	49

範囲図



この地図は、国土地理院長の承認を得て、同院発行の数値地図25000（地図画像）を複製したものである。（承認番号 平22業複、第109号）

枠内：難視範囲

備考
----

## 新たな難視地区に対する対策計画（地区別）

都道府県名
埼玉県

管理番号
1101880

自治体コード	住 所
11242	埼玉県日高市馬引沢周辺

地上デジタル放送の受信状況								
	NHK総合	NHK教育	日本テレビ放送網	TBSテレビ	フジテレビジョン	テレビ朝日	テレビ東京	テレビ埼玉
受信局所名	東京	東京	東京	東京	東京	東京	東京	浦和
地上デジタル放送の受信状況	×低電界	×低電界	×低電界	×低電界	×低電界	×低電界	×低電界	○

受信状況の内訳  
 ○ :良好に受信可能  
 ×低電界 :低電界により受信困難

対策計画								
	NHK総合	NHK教育	日本テレビ放送網	TBSテレビ	フジテレビジョン	テレビ朝日	テレビ東京	テレビ埼玉
対策手法	(仮)衛星対策	(仮)衛星対策	(仮)衛星対策	(仮)衛星対策	(仮)衛星対策	(仮)衛星対策	(仮)衛星対策	
難視世帯数	37	37	37	37	37	37	37	
対策年度	2011	2011	2011	2011	2011	2011	2011	
対策済み世帯数	0	0	0	0	0	0	0	
未対策世帯数	37	37	37	37	37	37	37	

範囲図



この地図は、国土地理院長の承認を得て、同院発行の数値地図25000（地図画像）を複製したものである。（承認番号 平22業複、第109号）

     枠内：難視範囲

備考