

新たな難視地区に対する対策計画（地区別）

都道府県名
埼玉県

管理番号
1100270

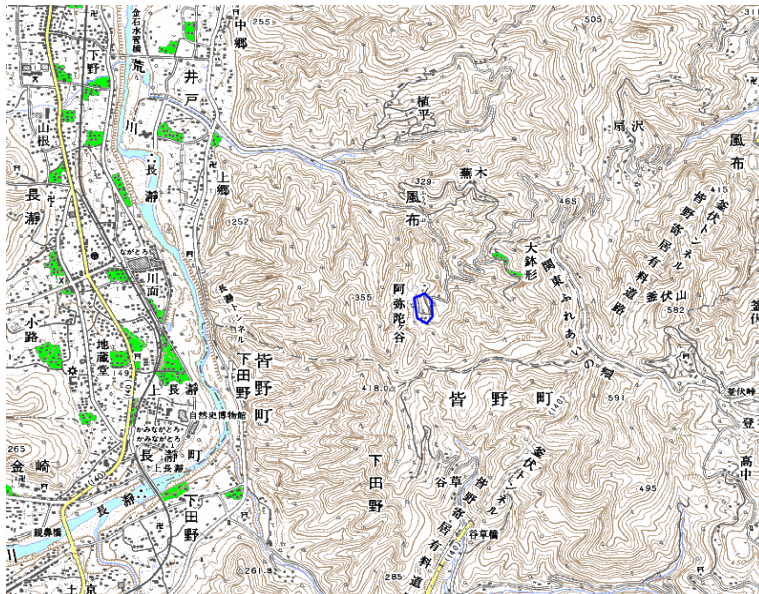
自治体コード	住 所
11363	埼玉県秩父郡長瀬町風布地区

地上デジタル放送の受信状況								
	NHK総合	NHK教育	日本テレビ放送網	TBSテレビ	フジテレビジョン	テレビ朝日	テレビ東京	テレビ埼玉
受信局所名	児玉	児玉	児玉	児玉	児玉	児玉	児玉	児玉
地上デジタル放送の受信状況	×低電界	×低電界	×低電界	×低電界	×低電界	×低電界	×低電界	×低電界

受信状況の内訳
 ○ :良好に受信可能
 ×低電界 :低電界により受信困難

対策計画								
	NHK総合	NHK教育	日本テレビ放送網	TBSテレビ	フジテレビジョン	テレビ朝日	テレビ東京	テレビ埼玉
対策手法	(仮)衛星対策	(仮)衛星対策	(仮)衛星対策	(仮)衛星対策	(仮)衛星対策	(仮)衛星対策	(仮)衛星対策	検討未了
難視世帯数	5	5	5	5	5	5	5	5
対策年度	2011	2011	2011	2011	2011	2011	2011	未定
対策済み世帯数	0	0	0	0	0	0	0	0
未対策世帯数	5	5	5	5	5	5	5	5

範囲図



この地図は、国土地理院長の承認を得て、同院発行の数値地図25000（地図画像）を複製したものである。（承認番号 平22業複、第109号）

□ 枠内：難視範囲

備考

新たな難視地区に対する対策計画（地区別）

都道府県名
埼玉県

管理番号
1100280

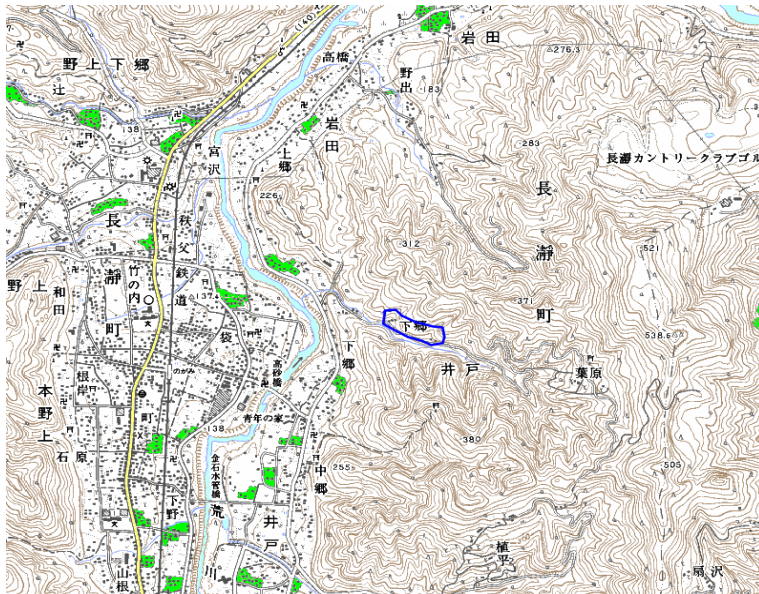
自治体コード	住所
11363	埼玉県秩父郡長瀨町井戸地区

地上デジタル放送の受信状況								
	NHK総合	NHK教育	日本テレビ放送網	TBSテレビ	フジテレビジョン	テレビ朝日	テレビ東京	テレビ埼玉
受信局所名	秩父	秩父	秩父	秩父	秩父	秩父	秩父	秩父
地上デジタル放送の受信状況	×低電界	×低電界	×低電界	×低電界	×低電界	×低電界	×低電界	×低電界

受信状況の内訳
 ○ :良好に受信可能
 ×低電界 :低電界により受信困難

対策計画								
	NHK総合	NHK教育	日本テレビ放送網	TBSテレビ	フジテレビジョン	テレビ朝日	テレビ東京	テレビ埼玉
対策手法	(仮)衛星対策	(仮)衛星対策	(仮)衛星対策	(仮)衛星対策	(仮)衛星対策	(仮)衛星対策	(仮)衛星対策	検討未了
難視世帯数	4	4	4	4	4	4	4	4
対策年度	2011	2011	2011	2011	2011	2011	2011	未定
対策済み世帯数	0	0	0	0	0	0	0	0
未対策世帯数	4	4	4	4	4	4	4	4

範囲図



この地図は、国土地理院長の承認を得て、同院発行の数値地図25000（地図画像）を複製したものである。（承認番号 平22業複、第109号）

井戸 枠内：難視範囲

備考

新たな難視地区に対する対策計画（地区別）

都道府県名
埼玉県

管理番号
1100281

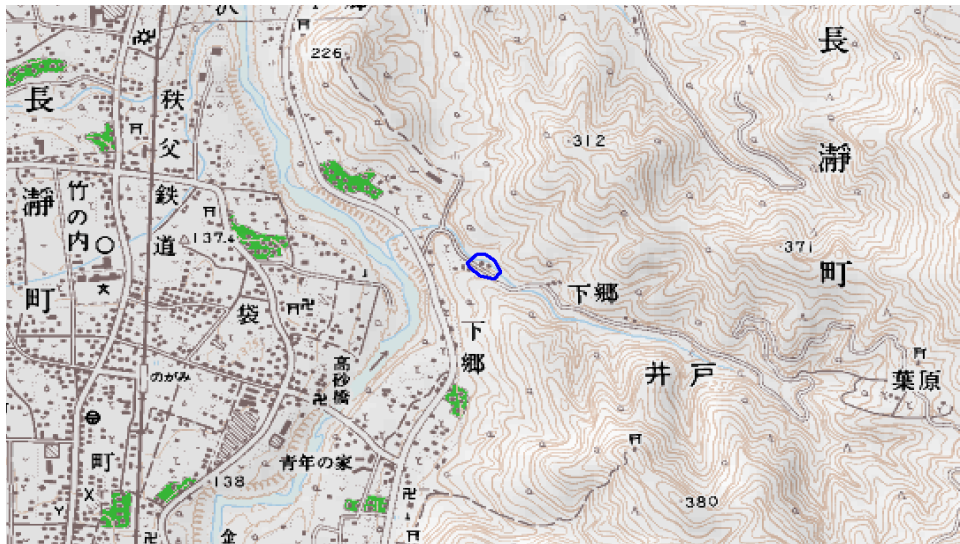
自治体コード	住 所
11363	埼玉県秩父郡長瀬町井戸地区 2

地上デジタル放送の受信状況								
	NHK総合	NHK教育	日本テレビ放送網	TBSテレビ	フジテレビジョン	テレビ朝日	テレビ東京	テレビ埼玉
受信局所名	秩父	秩父	秩父	秩父	秩父	秩父	秩父	秩父
地上デジタル放送の受信状況	×低電界	×低電界	×低電界	×低電界	×低電界	×低電界	×低電界	×低電界

受信状況の内訳
 ○ :良好に受信可能
 ×低電界 :低電界により受信困難

対策計画								
	NHK総合	NHK教育	日本テレビ放送網	TBSテレビ	フジテレビジョン	テレビ朝日	テレビ東京	テレビ埼玉
対策手法	(仮)衛星対策	(仮)衛星対策	(仮)衛星対策	(仮)衛星対策	(仮)衛星対策	(仮)衛星対策	(仮)衛星対策	検討未了
難視世帯数	1	1	1	1	1	1	1	1
対策年度	2012	2012	2012	2012	2012	2012	2012	未定
対策済み世帯数	0	0	0	0	0	0	0	0
未対策世帯数	1	1	1	1	1	1	1	1

範囲図



この地図は、国土地理院長の承認を得て、同院発行の数値地図25000（地図画像）を複製したものである。（承認番号 平22業複、第109号）

 枠内：難視範囲

備考

新たな難視地区に対する対策計画（地区別）

都道府県名
埼玉県

管理番号
1101060

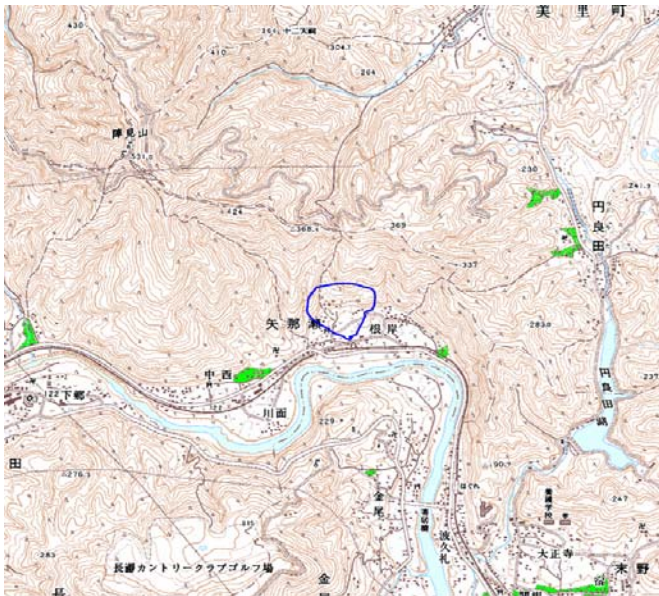
自治体コード	住 所
11363	埼玉県秩父郡長瀬町矢那瀬

地上デジタル放送の受信状況								
	NHK総合	NHK教育	日本テレビ放送網	TBSテレビ	フジテレビジョン	テレビ朝日	テレビ東京	テレビ埼玉
受信局所名	東京	東京	東京	東京	東京	東京	東京	浦和
地上デジタル放送の受信状況	×低電界	×低電界	×低電界	×低電界	×低電界	×低電界	×低電界	×低電界

受信状況の内訳
 ○ :良好に受信可能
 ×低電界 :低電界により受信困難

対策計画								
	NHK総合	NHK教育	日本テレビ放送網	TBSテレビ	フジテレビジョン	テレビ朝日	テレビ東京	テレビ埼玉
対策手法	共聴施設設置	共聴施設設置	共聴施設設置	共聴施設設置	共聴施設設置	共聴施設設置	共聴施設設置	共聴施設設置
難視世帯数	9	9	9	9	9	9	9	9
対策年度	2011	2011	2011	2011	2011	2011	2011	2011
対策済み世帯数	0	0	0	0	0	0	0	0
未対策世帯数	9	9	9	9	9	9	9	9

範囲図



この地図は、国土地理院長の承認を得て、同院発行の数値地図25000（地図画像）を複製したものである。（承認番号 平22業複、第109号）

 枠内：難視範囲

備考

新たな難視地区に対する対策計画（地区別）

都道府県名
埼玉県

管理番号
1101420

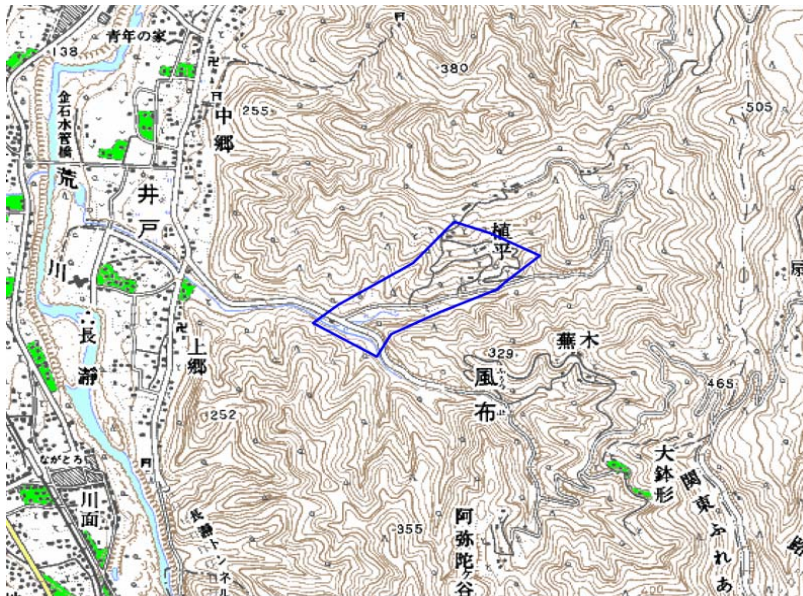
自治体コード	住 所
11363	埼玉県秩父郡長瀬町井戸（植平）地区

地上デジタル放送の受信状況								
	NHK総合	NHK教育	日本テレビ放送網	TBSテレビ	フジテレビジョン	テレビ朝日	テレビ東京	テレビ埼玉
受信局所名	秩父	秩父	秩父	秩父	秩父	秩父	秩父	秩父
地上デジタル放送の受信状況	×低電界	×低電界	×低電界	×低電界	×低電界	×低電界	×低電界	×低電界

受信状況の内訳
 ○ :良好に受信可能
 ×低電界 :低電界により受信困難

対策計画								
	NHK総合	NHK教育	日本テレビ放送網	TBSテレビ	フジテレビジョン	テレビ朝日	テレビ東京	テレビ埼玉
対策手法	(仮)衛星対策	(仮)衛星対策	(仮)衛星対策	(仮)衛星対策	(仮)衛星対策	(仮)衛星対策	(仮)衛星対策	検討未了
難視世帯数	4	4	4	4	4	4	4	4
対策年度	2011	2011	2011	2011	2011	2011	2011	未定
対策済み世帯数	0	0	0	0	0	0	0	0
未対策世帯数	4	4	4	4	4	4	4	4

範囲図



この地図は、国土地理院長の承認を得て、同院発行の数値地図25000（地図画像）を複製したものである。（承認番号 平22業複、第109号）

 枠内：難視範囲

備考
