

新たな難視地区に対する対策計画（地区別）

| |
|-------|
| 都道府県名 |
| 埼玉県 |

| |
|---------|
| 管理番号 |
| 1100180 |

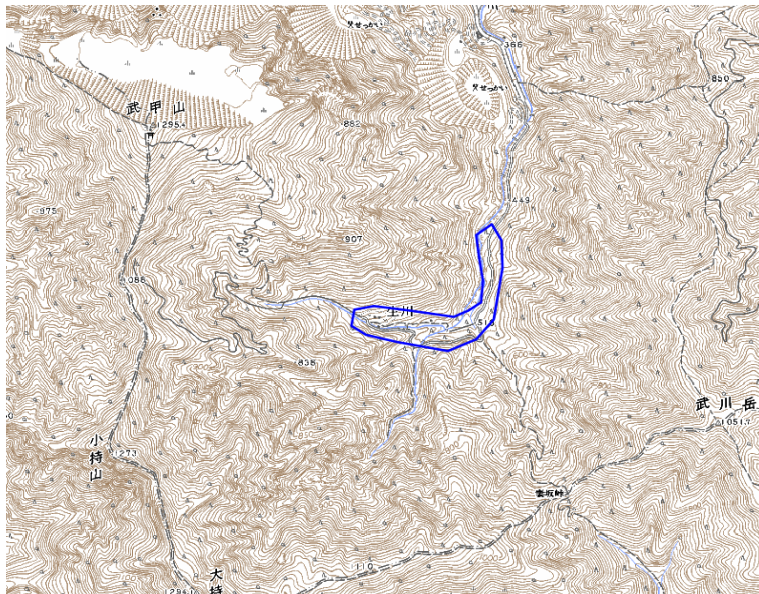
| | |
|--------|---------------|
| 自治体コード | 住 所 |
| 11361 | 埼玉県秩父郡横瀬町横瀬地区 |

| 地上デジタル放送の受信状況 | | | | | | | | |
|---------------|-------|-------|----------|--------|----------|-------|-------|-------|
| | NHK総合 | NHK教育 | 日本テレビ放送網 | TBSテレビ | フジテレビジョン | テレビ朝日 | テレビ東京 | テレビ埼玉 |
| 受信局所名 | 秩父 | 秩父 | 秩父 | 秩父 | 秩父 | 秩父 | 秩父 | 秩父 |
| 地上デジタル放送の受信状況 | ×低電界 | ×低電界 | ×低電界 | ×低電界 | ×低電界 | ×低電界 | ×低電界 | ×低電界 |

受信状況の内訳
 ○ :良好に受信可能
 ×低電界 :低電界により受信困難

| 対策計画 | | | | | | | | |
|---------|---------|---------|----------|---------|----------|---------|---------|-------|
| | NHK総合 | NHK教育 | 日本テレビ放送網 | TBSテレビ | フジテレビジョン | テレビ朝日 | テレビ東京 | テレビ埼玉 |
| 対策手法 | (仮)衛星対策 | (仮)衛星対策 | (仮)衛星対策 | (仮)衛星対策 | (仮)衛星対策 | (仮)衛星対策 | (仮)衛星対策 | 検討未了 |
| 難視世帯数 | 10 | 10 | 10 | 10 | 10 | 10 | 10 | 10 |
| 対策年度 | 2011 | 2011 | 2011 | 2011 | 2011 | 2011 | 2011 | 未定 |
| 対策済み世帯数 | 0 | 0 | 0 | 0 | 0 | 0 | 0 | 0 |
| 未対策世帯数 | 10 | 10 | 10 | 10 | 10 | 10 | 10 | 10 |

範囲図



この地図は、国土地理院長の承認を得て、同院発行の数値地図25000（地図画像）を複製したものである。（承認番号 平22業複、第109号）

 枠内：難視範囲

| |
|----|
| 備考 |
|----|

新たな難視地区に対する対策計画（地区別）

| |
|-------|
| 都道府県名 |
| 埼玉県 |

| |
|---------|
| 管理番号 |
| 1101050 |

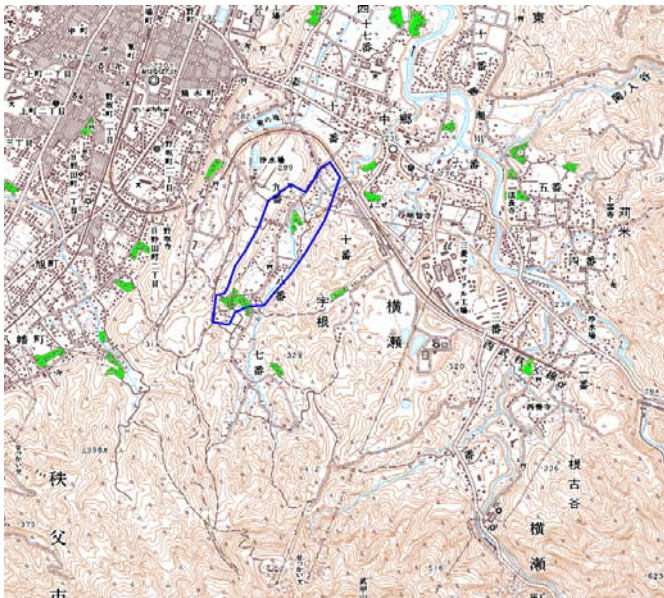
| | |
|--------|---------------|
| 自治体コード | 住 所 |
| 11361 | 埼玉県秩父郡横瀬町宇根地区 |

| 地上デジタル放送の受信状況 | | | | | | | | |
|---------------|-------|-------|----------|--------|----------|-------|-------|-------|
| | NHK総合 | NHK教育 | 日本テレビ放送網 | TBSテレビ | フジテレビジョン | テレビ朝日 | テレビ東京 | テレビ埼玉 |
| 受信局所名 | 秩父 | 秩父 | 秩父 | 秩父 | 秩父 | 秩父 | 秩父 | 秩父 |
| 地上デジタル放送の受信状況 | ×低電界 | ×低電界 | ×低電界 | ×低電界 | ×低電界 | ×低電界 | ×低電界 | ×低電界 |

受信状況の内訳
 ○ :良好に受信可能
 ×低電界 :低電界により受信困難

| 対策計画 | | | | | | | | |
|---------|--------|--------|----------|--------|----------|--------|--------|--------|
| | NHK総合 | NHK教育 | 日本テレビ放送網 | TBSテレビ | フジテレビジョン | テレビ朝日 | テレビ東京 | テレビ埼玉 |
| 対策手法 | 共聴施設設置 | 共聴施設設置 | 共聴施設設置 | 共聴施設設置 | 共聴施設設置 | 共聴施設設置 | 共聴施設設置 | 共聴施設設置 |
| 難視世帯数 | 40 | 40 | 40 | 40 | 40 | 40 | 40 | 40 |
| 対策年度 | 2011 | 2011 | 2011 | 2011 | 2011 | 2011 | 2011 | 2011 |
| 対策済み世帯数 | 0 | 0 | 0 | 0 | 0 | 0 | 0 | 0 |
| 未対策世帯数 | 40 | 40 | 40 | 40 | 40 | 40 | 40 | 40 |

範囲図



この地図は、国土地理院長の承認を得て、同院発行の数値地図25000（地図画像）を複製したものである。（承認番号 平22業複、第109号）

宇根地区 枠内：難視範囲

| |
|----|
| 備考 |
|----|

新たな難視地区に対する対策計画（地区別）

| |
|-------|
| 都道府県名 |
| 埼玉県 |

| |
|---------|
| 管理番号 |
| 1101490 |

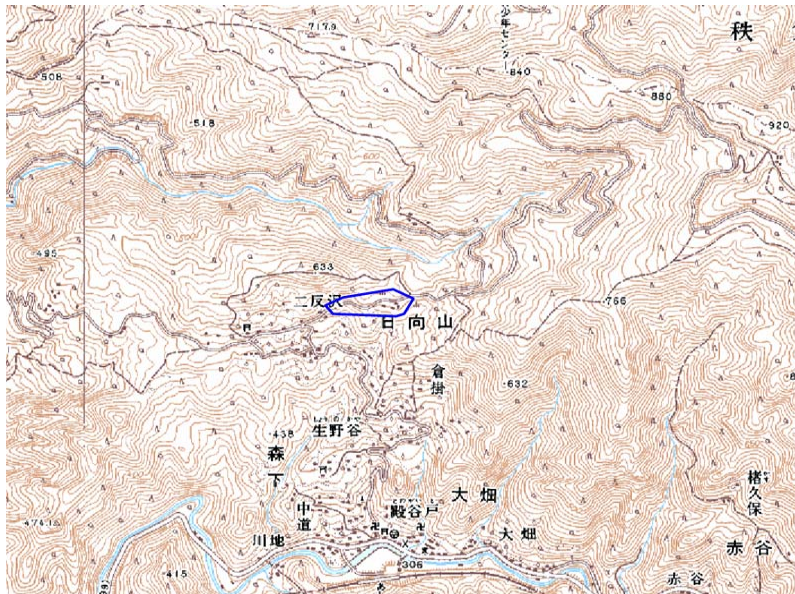
| | |
|--------|----------------------|
| 自治体コード | 住 所 |
| 11361 | 埼玉県秩父郡横瀬町戸ヶ久保〔二反沢〕付近 |

| 地上デジタル放送の受信状況 | | | | | | | | |
|---------------|-------|-------|----------|--------|----------|-------|-------|-------|
| | NHK総合 | NHK教育 | 日本テレビ放送網 | TBSテレビ | フジテレビジョン | テレビ朝日 | テレビ東京 | テレビ埼玉 |
| 受信局所名 | 東京 | 東京 | 東京 | 東京 | 東京 | 東京 | 東京 | 浦和 |
| 地上デジタル放送の受信状況 | ×低電界 | ×低電界 | ×低電界 | ×低電界 | ×低電界 | ×低電界 | ×低電界 | 対象外 |

受信状況の内訳
 ○ :良好に受信可能
 ×低電界 :低電界により受信困難

| 対策計画 | | | | | | | | |
|---------|---------|---------|----------|---------|----------|---------|---------|-------|
| | NHK総合 | NHK教育 | 日本テレビ放送網 | TBSテレビ | フジテレビジョン | テレビ朝日 | テレビ東京 | テレビ埼玉 |
| 対策手法 | (仮)衛星対策 | (仮)衛星対策 | (仮)衛星対策 | (仮)衛星対策 | (仮)衛星対策 | (仮)衛星対策 | (仮)衛星対策 | |
| 難視世帯数 | 4 | 4 | 4 | 4 | 4 | 4 | 4 | |
| 対策年度 | 2011 | 2011 | 2011 | 2011 | 2011 | 2011 | 2011 | |
| 対策済み世帯数 | 0 | 0 | 0 | 0 | 0 | 0 | 0 | |
| 未対策世帯数 | 4 | 4 | 4 | 4 | 4 | 4 | 4 | |

範囲図



この地図は、国土地理院長の承認を得て、同院発行の数値地図25000（地図画像）を複製したものである。（承認番号 平22業複、第109号）

二反沢 枠内：難視範囲

| |
|----|
| 備考 |
|----|

新たな難視地区に対する対策計画（地区別）

| |
|-------|
| 都道府県名 |
| 埼玉県 |

| |
|---------|
| 管理番号 |
| 1101580 |

| | |
|--------|----------------|
| 自治体コード | 住 所 |
| 11361 | 埼玉県秩父郡横瀬町横瀬付近2 |

| 地上デジタル放送の受信状況 | | | | | | | | |
|---------------|-------|-------|----------|--------|----------|-------|-------|-------|
| | NHK総合 | NHK教育 | 日本テレビ放送網 | TBSテレビ | フジテレビジョン | テレビ朝日 | テレビ東京 | テレビ埼玉 |
| 受信局所名 | 東京 | 東京 | 東京 | 東京 | 東京 | 東京 | 東京 | 浦和 |
| 地上デジタル放送の受信状況 | ×低電界 | ×低電界 | ×低電界 | ×低電界 | ×低電界 | ×低電界 | ×低電界 | ×低電界 |

受信状況の内訳
 ○ :良好に受信可能
 ×低電界 :低電界により受信困難

| 対策計画 | | | | | | | | |
|---------|---------|---------|----------|---------|----------|---------|---------|-------|
| | NHK総合 | NHK教育 | 日本テレビ放送網 | TBSテレビ | フジテレビジョン | テレビ朝日 | テレビ東京 | テレビ埼玉 |
| 対策手法 | (仮)衛星対策 | (仮)衛星対策 | (仮)衛星対策 | (仮)衛星対策 | (仮)衛星対策 | (仮)衛星対策 | (仮)衛星対策 | 検討未了 |
| 難視世帯数 | 4 | 4 | 4 | 4 | 4 | 4 | 4 | 4 |
| 対策年度 | 2011 | 2011 | 2011 | 2011 | 2011 | 2011 | 2011 | 未定 |
| 対策済み世帯数 | 0 | 0 | 0 | 0 | 0 | 0 | 0 | 0 |
| 未対策世帯数 | 4 | 4 | 4 | 4 | 4 | 4 | 4 | 4 |

範囲図



この地図は、国土地理院長の承認を得て、同院発行の数値地図25000（地図画像）を複製したものである。（承認番号 平22業複、第109号）

 枠内：難視範囲

| |
|----|
| 備考 |
|----|

新たな難視地区に対する対策計画（地区別）

| |
|-------|
| 都道府県名 |
| 埼玉県 |

| |
|---------|
| 管理番号 |
| 1101840 |

| | |
|--------|----------------|
| 自治体コード | 住 所 |
| 11361 | 埼玉県秩父郡横瀬町横瀬付近3 |

| 地上デジタル放送の受信状況 | | | | | | | | |
|---------------|-------|-------|----------|--------|----------|-------|-------|-------|
| | NHK総合 | NHK教育 | 日本テレビ放送網 | TBSテレビ | フジテレビジョン | テレビ朝日 | テレビ東京 | テレビ埼玉 |
| 受信局所名 | 秩父 | 秩父 | 秩父 | 秩父 | 秩父 | 秩父 | 秩父 | 秩父 |
| 地上デジタル放送の受信状況 | ×低電界 | ×低電界 | ×低電界 | ×低電界 | ×低電界 | ×低電界 | ×低電界 | ×低電界 |

受信状況の内訳
 ○ :良好に受信可能
 ×低電界 :低電界により受信困難

| 対策計画 | | | | | | | | |
|---------|---------|---------|----------|---------|----------|---------|---------|-------|
| | NHK総合 | NHK教育 | 日本テレビ放送網 | TBSテレビ | フジテレビジョン | テレビ朝日 | テレビ東京 | テレビ埼玉 |
| 対策手法 | (仮)衛星対策 | (仮)衛星対策 | (仮)衛星対策 | (仮)衛星対策 | (仮)衛星対策 | (仮)衛星対策 | (仮)衛星対策 | 検討未了 |
| 難視世帯数 | 18 | 18 | 18 | 18 | 18 | 18 | 18 | 18 |
| 対策年度 | 2011 | 2011 | 2011 | 2011 | 2011 | 2011 | 2011 | 未定 |
| 対策済み世帯数 | 0 | 0 | 0 | 0 | 0 | 0 | 0 | 0 |
| 未対策世帯数 | 18 | 18 | 18 | 18 | 18 | 18 | 18 | 18 |

範囲図



この地図は、国土地理院長の承認を得て、同院発行の数値地図25000（地図画像）を複製したものである。（承認番号 平22業複、第109号）

□ 枠内：難視範囲

| |
|----|
| 備考 |
|----|

新たな難視地区に対する対策計画（地区別）

| |
|-------|
| 都道府県名 |
| 埼玉県 |

| |
|---------|
| 管理番号 |
| 1101850 |

| | |
|--------|----------------|
| 自治体コード | 住 所 |
| 11361 | 埼玉県秩父郡横瀬町横瀬付近4 |

| 地上デジタル放送の受信状況 | | | | | | | | |
|---------------|-------|-------|----------|--------|----------|-------|-------|-------|
| | NHK総合 | NHK教育 | 日本テレビ放送網 | TBSテレビ | フジテレビジョン | テレビ朝日 | テレビ東京 | テレビ埼玉 |
| 受信局所名 | 秩父 | 秩父 | 秩父 | 秩父 | 秩父 | 秩父 | 秩父 | 秩父 |
| 地上デジタル放送の受信状況 | ×低電界 | ×低電界 | ×低電界 | ×低電界 | ×低電界 | ×低電界 | ×低電界 | ×低電界 |

受信状況の内訳
 ○ :良好に受信可能
 ×低電界 :低電界により受信困難

| 対策計画 | | | | | | | | |
|---------|---------|---------|----------|---------|----------|---------|---------|-------|
| | NHK総合 | NHK教育 | 日本テレビ放送網 | TBSテレビ | フジテレビジョン | テレビ朝日 | テレビ東京 | テレビ埼玉 |
| 対策手法 | (仮)衛星対策 | (仮)衛星対策 | (仮)衛星対策 | (仮)衛星対策 | (仮)衛星対策 | (仮)衛星対策 | (仮)衛星対策 | 検討未了 |
| 難視世帯数 | 40 | 40 | 40 | 40 | 40 | 40 | 40 | 40 |
| 対策年度 | 2011 | 2011 | 2011 | 2011 | 2011 | 2011 | 2011 | 未定 |
| 対策済み世帯数 | 0 | 0 | 0 | 0 | 0 | 0 | 0 | 0 |
| 未対策世帯数 | 40 | 40 | 40 | 40 | 40 | 40 | 40 | 40 |

範囲図



この地図は、国土地理院長の承認を得て、同院発行の数値地図25000（地図画像）を複製したものである。（承認番号 平22業複、第109号）

□ 枠内：難視範囲

| |
|----|
| 備考 |
|----|