

新たな難視地区に対する対策計画（地区別）

都道府県名
埼玉県

管理番号
1100030

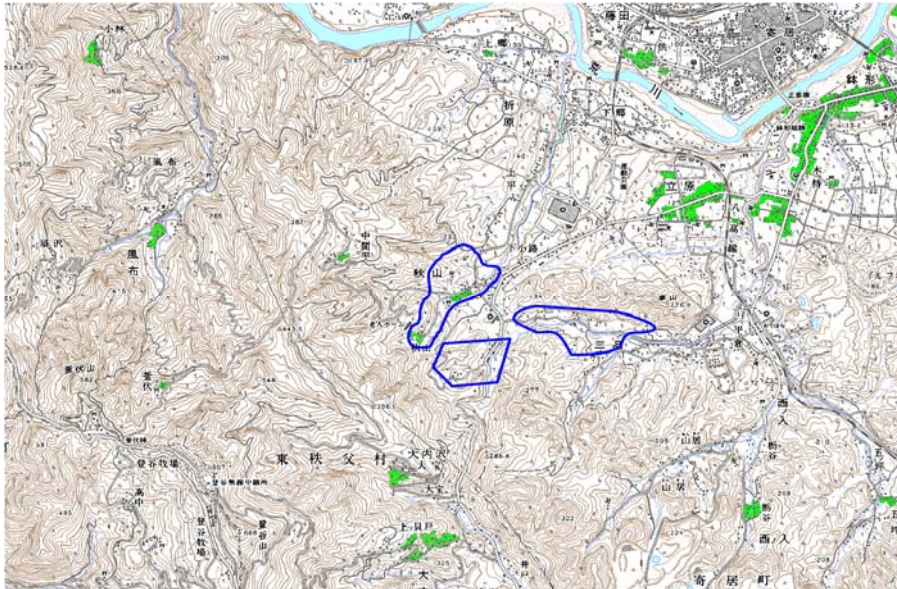
自治体コード	住 所
11408	埼玉県大里郡寄居町三品、秋山地区

地上デジタル放送の受信状況								
	NHK総合	NHK教育	日本テレビ放送網	TBSテレビ	フジテレビジョン	テレビ朝日	テレビ東京	テレビ埼玉
受信局所名	児玉	児玉	児玉	児玉	児玉	児玉	児玉	児玉
地上デジタル放送の受信状況	×低電界	×低電界	×低電界	×低電界	×低電界	×低電界	×低電界	×低電界

受信状況の内訳
 ○ :良好に受信可能
 ×低電界 :低電界により受信困難

対策計画								
	NHK総合	NHK教育	日本テレビ放送網	TBSテレビ	フジテレビジョン	テレビ朝日	テレビ東京	テレビ埼玉
対策手法	共聴施設設置	共聴施設設置	共聴施設設置	共聴施設設置	共聴施設設置	共聴施設設置	共聴施設設置	共聴施設設置
難視世帯数	40	40	40	40	40	40	40	40
対策年度	2010	2010	2010	2010	2010	2010	2010	2010
対策済み世帯数	0	0	0	0	0	0	0	0
未対策世帯数	40	40	40	40	40	40	40	40

範囲図



この地図は、国土地理院長の承認を得て、同院発行の数値地図25000（地図画像）を複製したものである。（承認番号 平22業複、第109号）

□ 枠内：難視範囲

備考

新たな難視地区に対する対策計画（地区別）

都道府県名
埼玉県

管理番号
1100100

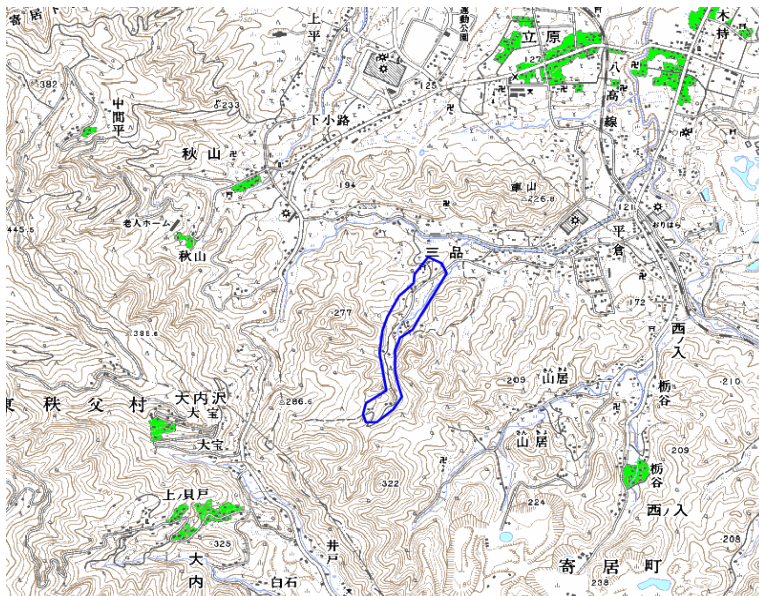
自治体コード	住 所
11408	埼玉県大里郡寄居町三品地区

地上デジタル放送の受信状況								
	NHK総合	NHK教育	日本テレビ放送網	TBSテレビ	フジテレビジョン	テレビ朝日	テレビ東京	テレビ埼玉
受信局所名	児玉	児玉	児玉	児玉	児玉	児玉	児玉	児玉
地上デジタル放送の受信状況	×低電界	×低電界	×低電界	×低電界	×低電界	×低電界	×低電界	×低電界

受信状況の内訳
 ○ :良好に受信可能
 ×低電界 :低電界により受信困難

対策計画								
	NHK総合	NHK教育	日本テレビ放送網	TBSテレビ	フジテレビジョン	テレビ朝日	テレビ東京	テレビ埼玉
対策手法	共聴施設設置	共聴施設設置	共聴施設設置	共聴施設設置	共聴施設設置	共聴施設設置	共聴施設設置	共聴施設設置
難視世帯数	10	10	10	10	10	10	10	10
対策年度	2010	2010	2010	2010	2010	2010	2010	2010
対策済み世帯数	0	0	0	0	0	0	0	0
未対策世帯数	10	10	10	10	10	10	10	10

範囲図



この地図は、国土地理院長の承認を得て、同院発行の数値地図25000（地図画像）を複製したものである。（承認番号 平22業複、第109号）

 枠内：難視範囲

備考

新たな難視地区に対する対策計画（地区別）

都道府県名
埼玉県

管理番号
1100110

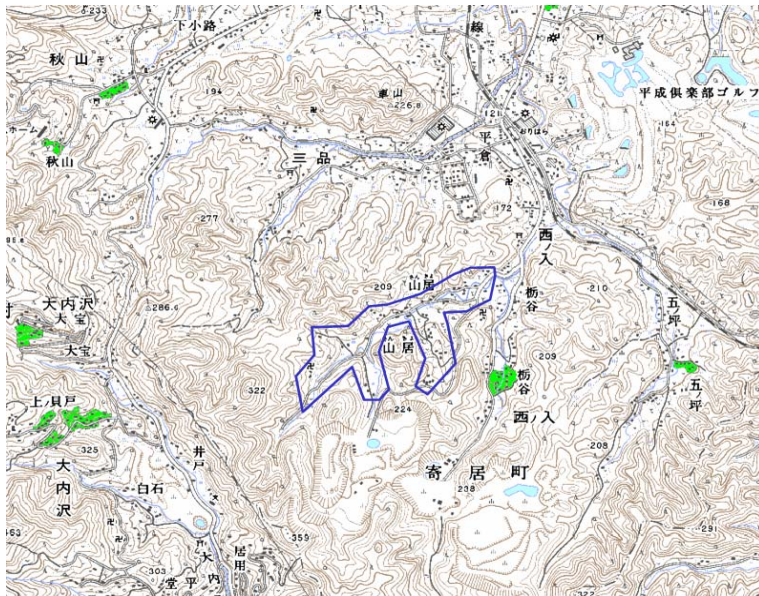
自治体コード	住 所
11408	埼玉県大里郡寄居町西ノ入地区（山居）

地上デジタル放送の受信状況								
	NHK総合	NHK教育	日本テレビ放送網	TBSテレビ	フジテレビジョン	テレビ朝日	テレビ東京	テレビ埼玉
受信局所名	児玉	児玉	児玉	児玉	児玉	児玉	児玉	児玉
地上デジタル放送の受信状況	×低電界	×低電界	×低電界	×低電界	×低電界	×低電界	×低電界	×低電界

受信状況の内訳
 ○ :良好に受信可能
 ×低電界 :低電界により受信困難

対策計画								
	NHK総合	NHK教育	日本テレビ放送網	TBSテレビ	フジテレビジョン	テレビ朝日	テレビ東京	テレビ埼玉
対策手法	共聴施設設置	共聴施設設置	共聴施設設置	共聴施設設置	共聴施設設置	共聴施設設置	共聴施設設置	共聴施設設置
難視世帯数	25	25	25	25	25	25	25	25
対策年度	2010	2010	2010	2010	2010	2010	2010	2010
対策済み世帯数	0	0	0	0	0	0	0	0
未対策世帯数	25	25	25	25	25	25	25	25

範囲図



この地図は、国土地理院長の承認を得て、同院発行の数値地図25000（地図画像）を複製したものである。（承認番号 平22業複、第109号）

山居 枠内：難視範囲

備考

新たな難視地区に対する対策計画（地区別）

都道府県名
埼玉県

管理番号
1100120

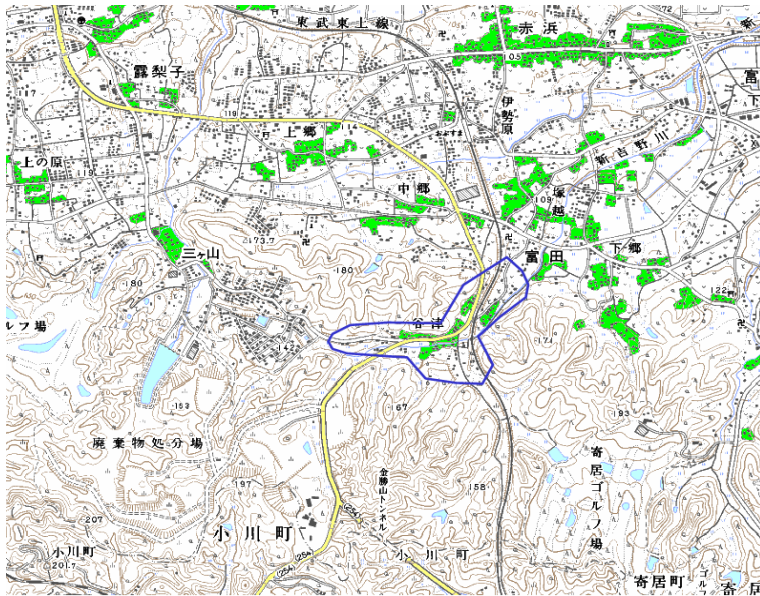
自治体コード	住 所
11408	埼玉県大里郡寄居町富田地区（谷津）

地上デジタル放送の受信状況								
	NHK総合	NHK教育	日本テレビ放送網	TBSテレビ	フジテレビジョン	テレビ朝日	テレビ東京	テレビ埼玉
受信局所名	児玉	児玉	児玉	児玉	児玉	児玉	児玉	児玉
地上デジタル放送の受信状況	×低電界	×低電界	×低電界	×低電界	×低電界	×低電界	×低電界	×低電界

受信状況の内訳
 ○ :良好に受信可能
 ×低電界 :低電界により受信困難

対策計画								
	NHK総合	NHK教育	日本テレビ放送網	TBSテレビ	フジテレビジョン	テレビ朝日	テレビ東京	テレビ埼玉
対策手法	共聴施設設置	共聴施設設置	共聴施設設置	共聴施設設置	共聴施設設置	共聴施設設置	共聴施設設置	共聴施設設置
難視世帯数	40	40	40	40	40	40	40	40
対策年度	2010	2010	2010	2010	2010	2010	2010	2010
対策済み世帯数	0	0	0	0	0	0	0	0
未対策世帯数	40	40	40	40	40	40	40	40

範囲図



この地図は、国土地理院長の承認を得て、同院発行の数値地図25000（地図画像）を複製したものである。（承認番号 平22業複、第109号）

富田地区 枠内：難視範囲

備考

新たな難視地区に対する対策計画（地区別）

都道府県名
埼玉県

管理番号
1100140

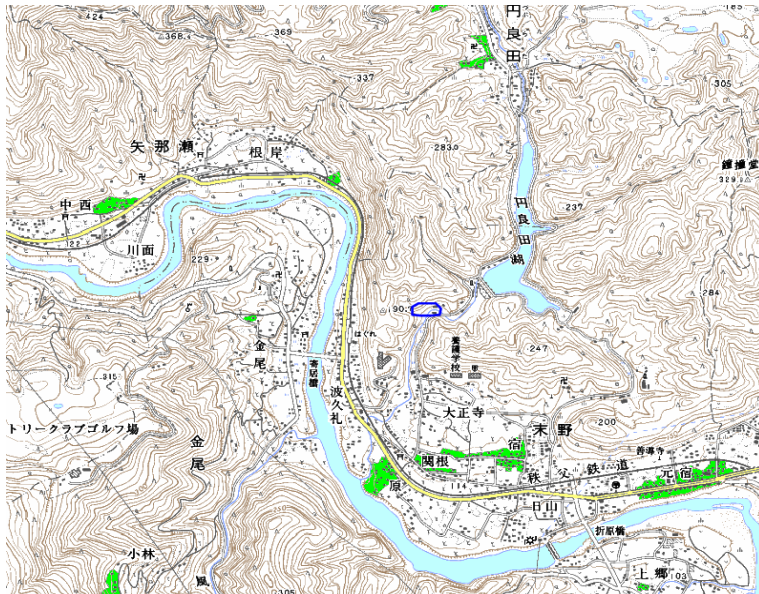
自治体コード	住 所
11408	埼玉県大里郡寄居町末野地区

地上デジタル放送の受信状況								
	NHK総合	NHK教育	日本テレビ放送網	TBSテレビ	フジテレビジョン	テレビ朝日	テレビ東京	テレビ埼玉
受信局所名	児玉	児玉	児玉	児玉	児玉	児玉	児玉	児玉
地上デジタル放送の受信状況	×低電界	×低電界	×低電界	×低電界	×低電界	×低電界	×低電界	×低電界

受信状況の内訳
 ○ :良好に受信可能
 ×低電界 :低電界により受信困難

対策計画								
	NHK総合	NHK教育	日本テレビ放送網	TBSテレビ	フジテレビジョン	テレビ朝日	テレビ東京	テレビ埼玉
対策手法	(仮)衛星対策	(仮)衛星対策	(仮)衛星対策	(仮)衛星対策	(仮)衛星対策	(仮)衛星対策	(仮)衛星対策	検討未了
難視世帯数	1	1	1	1	1	1	1	1
対策年度	2011	2011	2011	2011	2011	2011	2011	未定
対策済み世帯数	0	0	0	0	0	0	0	0
未対策世帯数	1	1	1	1	1	1	1	1

範囲図



この地図は、国土地理院長の承認を得て、同院発行の数値地図25000（地図画像）を複製したものである。（承認番号 平22業複、第109号）

 枠内：難視範囲

備考

新たな難視地区に対する対策計画（地区別）

都道府県名
埼玉県

管理番号
1100160

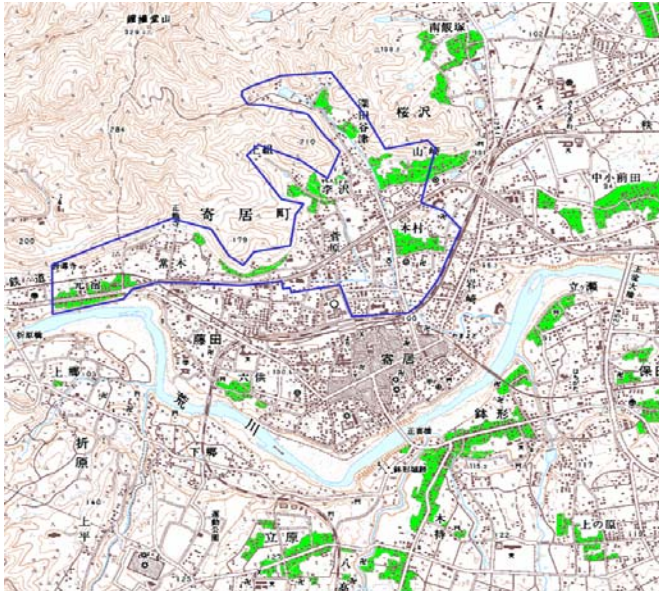
自治体コード	住 所
11408	埼玉県大里郡寄居町寄居・桜沢・末野地区

地上デジタル放送の受信状況								
	NHK総合	NHK教育	日本テレビ放送網	TBSテレビ	フジテレビジョン	テレビ朝日	テレビ東京	テレビ埼玉
受信局所名	東京	東京	東京	東京	東京	東京	東京	浦和
地上デジタル放送の受信状況	×低電界	×低電界	×低電界	×低電界	×低電界	×低電界	×低電界	○

受信状況の内訳
 ○ :良好に受信可能
 ×低電界 :低電界により受信困難

対策計画								
	NHK総合	NHK教育	日本テレビ放送網	TBSテレビ	フジテレビジョン	テレビ朝日	テレビ東京	テレビ埼玉
対策手法	送信諸元変更(中継局増力等)	送信諸元変更(中継局増力等)	送信諸元変更(中継局増力等)	送信諸元変更(中継局増力等)	送信諸元変更(中継局増力等)	送信諸元変更(中継局増力等)	送信諸元変更(中継局増力等)	
難視世帯数	980	980	980	980	980	980	980	
対策年度	2012	2012	2012	2012	2012	2012	2012	
対策済み世帯数	0	0	0	0	0	0	0	
未対策世帯数	980	980	980	980	980	980	980	

範囲図



この地図は、国土地理院長の承認を得て、同院発行の数値地図25000（地図画像）を複製したものである。（承認番号 平22業複、第109号）

 枠内：難視範囲

備考

新たな難視地区に対する対策計画（地区別）

都道府県名
埼玉県

管理番号
1101070

自治体コード	住 所
11408	埼玉県大里郡寄居町西の入（五ノ坪）

地上デジタル放送の受信状況								
	NHK総合	NHK教育	日本テレビ放送網	TBSテレビ	フジテレビジョン	テレビ朝日	テレビ東京	テレビ埼玉
受信局所名	児玉	児玉	児玉	児玉	児玉	児玉	児玉	児玉
地上デジタル放送の受信状況	×低電界	×低電界	×低電界	×低電界	×低電界	×低電界	×低電界	×低電界

受信状況の内訳
 ○ :良好に受信可能
 ×低電界 :低電界により受信困難

対策計画								
	NHK総合	NHK教育	日本テレビ放送網	TBSテレビ	フジテレビジョン	テレビ朝日	テレビ東京	テレビ埼玉
対策手法	既設共聴加入	既設共聴加入	既設共聴加入	既設共聴加入	既設共聴加入	既設共聴加入	既設共聴加入	既設共聴加入
難視世帯数	2	2	2	2	2	2	2	2
対策年度	2011	2011	2011	2011	2011	2011	2011	2011
対策済み世帯数	0	0	0	0	0	0	0	0
未対策世帯数	2	2	2	2	2	2	2	2

範囲図



この地図は、国土地理院長の承認を得て、同院発行の数値地図25000（地図画像）を複製したものである。（承認番号 平22業複、第109号）

西の入（五ノ坪） 枠内：難視範囲

備考

新たな難視地区に対する対策計画（地区別）

都道府県名
埼玉県

管理番号
1101760

自治体コード	住 所
11408	埼玉県大里郡寄居町桜沢地区2

地上デジタル放送の受信状況								
	NHK総合	NHK教育	日本テレビ放送網	TBSテレビ	フジテレビジョン	テレビ朝日	テレビ東京	テレビ埼玉
受信局所名	児玉	児玉	児玉	児玉	児玉	児玉	児玉	児玉
地上デジタル放送の受信状況	×低電界	×低電界	×低電界	×低電界	×低電界	×低電界	×低電界	×低電界

受信状況の内訳
 ○ :良好に受信可能
 ×低電界 :低電界により受信困難

対策計画								
	NHK総合	NHK教育	日本テレビ放送網	TBSテレビ	フジテレビジョン	テレビ朝日	テレビ東京	テレビ埼玉
対策手法	(仮)衛星対策	(仮)衛星対策	(仮)衛星対策	(仮)衛星対策	(仮)衛星対策	(仮)衛星対策	(仮)衛星対策	検討未了
難視世帯数	6	6	6	6	6	6	6	6
対策年度	2011	2011	2011	2011	2011	2011	2011	未定
対策済み世帯数	0	0	0	0	0	0	0	0
未対策世帯数	6	6	6	6	6	6	6	6

範囲図



この地図は、国土地理院長の承認を得て、同院発行の数値地図25000（地図画像）を複製したものである。（承認番号 平22業複、第109号）

 枠内：難視範囲

備考

新たな難視地区に対する対策計画（地区別）

都道府県名
埼玉県

管理番号
1101770

自治体コード	住 所
11408	埼玉県大里郡寄居町鉢形地区

地上デジタル放送の受信状況								
	NHK総合	NHK教育	日本テレビ放送網	TBSテレビ	フジテレビジョン	テレビ朝日	テレビ東京	テレビ埼玉
受信局所名	児玉	児玉	児玉	児玉	児玉	児玉	児玉	児玉
地上デジタル放送の受信状況	×低電界	×低電界	×低電界	×低電界	×低電界	×低電界	×低電界	×低電界

受信状況の内訳
 ○ :良好に受信可能
 ×低電界 :低電界により受信困難

対策計画								
	NHK総合	NHK教育	日本テレビ放送網	TBSテレビ	フジテレビジョン	テレビ朝日	テレビ東京	テレビ埼玉
対策手法	(仮)衛星対策	(仮)衛星対策	(仮)衛星対策	(仮)衛星対策	(仮)衛星対策	(仮)衛星対策	(仮)衛星対策	検討未了
難視世帯数	2	2	2	2	2	2	2	2
対策年度	2011	2011	2011	2011	2011	2011	2011	未定
対策済み世帯数	0	0	0	0	0	0	0	0
未対策世帯数	2	2	2	2	2	2	2	2

範囲図



この地図は、国土地理院長の承認を得て、同院発行の数値地図25000（地図画像）を複製したものである。（承認番号 平22業複、第109号）

 枠内：難視範囲

備考

新たな難視地区に対する対策計画（地区別）

都道府県名
埼玉県

管理番号
1101810

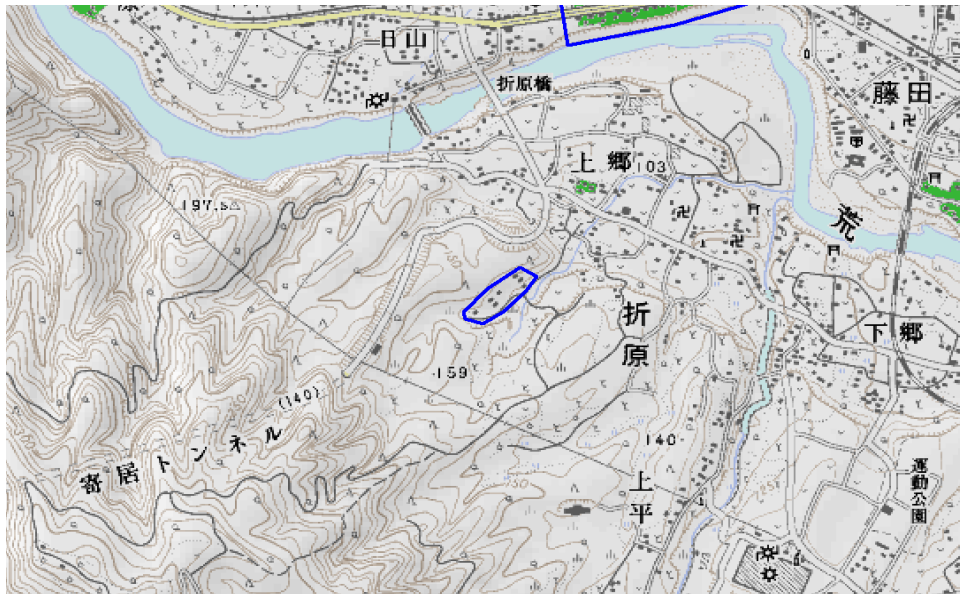
自治体コード	住 所
11408	埼玉県大里郡寄居町折原（上郷）付近

地上デジタル放送の受信状況								
	NHK総合	NHK教育	日本テレビ放送網	TBSテレビ	フジテレビジョン	テレビ朝日	テレビ東京	テレビ埼玉
受信局所名	児玉	児玉	児玉	児玉	児玉	児玉	児玉	児玉
地上デジタル放送の受信状況	×低電界	×低電界	×低電界	×低電界	×低電界	×低電界	×低電界	×低電界

受信状況の内訳
 ○ :良好に受信可能
 ×低電界 :低電界により受信困難

対策計画								
	NHK総合	NHK教育	日本テレビ放送網	TBSテレビ	フジテレビジョン	テレビ朝日	テレビ東京	テレビ埼玉
対策手法	(仮)衛星対策	(仮)衛星対策	(仮)衛星対策	(仮)衛星対策	(仮)衛星対策	(仮)衛星対策	(仮)衛星対策	検討未了
難視世帯数	6	6	6	6	6	6	6	6
対策年度	2011	2011	2011	2011	2011	2011	2011	未定
対策済み世帯数	0	0	0	0	0	0	0	0
未対策世帯数	6	6	6	6	6	6	6	6

範囲図



この地図は、国土地理院長の承認を得て、同院発行の数値地図25000（地図画像）を複製したものである。（承認番号 平22業複、第109号）

[Blue Box] 枠内：難視範囲

備考

新たな難視地区に対する対策計画（地区別）

都道府県名
埼玉県

管理番号
1100170

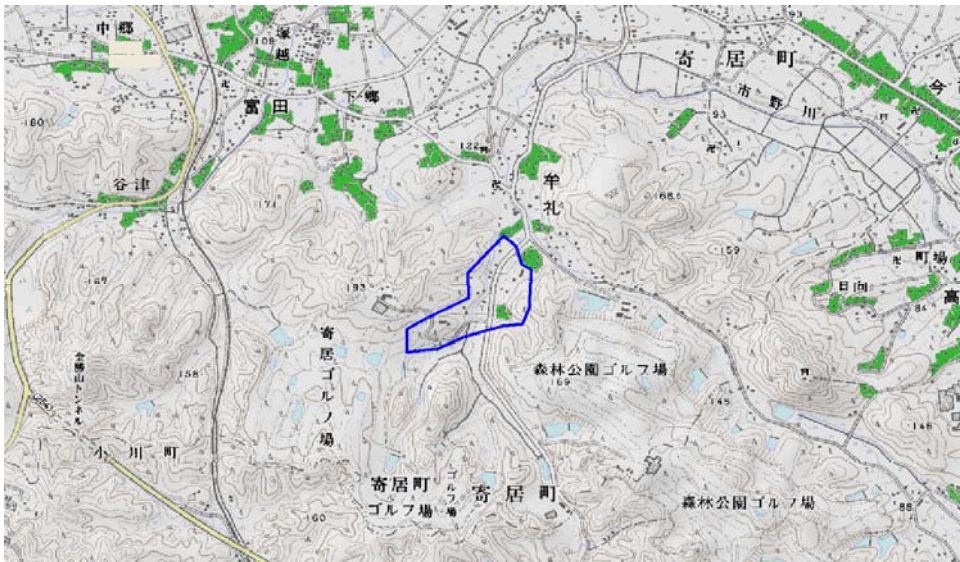
自治体コード	住 所
11408	埼玉県大里郡寄居町牟礼地区

地上デジタル放送の受信状況								
	NHK総合	NHK教育	日本テレビ放送網	TBSテレビ	フジテレビジョン	テレビ朝日	テレビ東京	テレビ埼玉
受信局所名	児玉	児玉	児玉	児玉	児玉	児玉	児玉	児玉
地上デジタル放送の受信状況	×低電界	×低電界	×低電界	×低電界	×低電界	×低電界	×低電界	×低電界

受信状況の内訳
 ○ :良好に受信可能
 ×低電界 :低電界により受信困難

対策計画								
	NHK総合	NHK教育	日本テレビ放送網	TBSテレビ	フジテレビジョン	テレビ朝日	テレビ東京	テレビ埼玉
対策手法	(仮)衛星対策	(仮)衛星対策	(仮)衛星対策	(仮)衛星対策	(仮)衛星対策	(仮)衛星対策	(仮)衛星対策	検討未了
難視世帯数	14	14	14	14	14	14	14	14
対策年度	2011	2011	2011	2011	2011	2011	2011	未定
対策済み世帯数	0	0	0	0	0	0	0	0
未対策世帯数	14	14	14	14	14	14	14	14

範囲図



この地図は、国土地理院長の承認を得て、同院発行の数値地図25000（地図画像）を複製したものである。（承認番号 平22業複、第109号）

 枠内：難視範囲

備考

新たな難視地区に対する対策計画（地区別）

都道府県名
埼玉県

管理番号
1102050

自治体コード	住 所
11408	埼玉県大里郡寄居町金尾付近2

地上デジタル放送の受信状況								
	NHK総合	NHK教育	日本テレビ放送網	TBSテレビ	フジテレビジョン	テレビ朝日	テレビ東京	テレビ埼玉
受信局所名	児玉	児玉	児玉	児玉	児玉	児玉	児玉	児玉
地上デジタル放送の受信状況	×低電界	×低電界	×低電界	×低電界	×低電界	×低電界	×低電界	×低電界

受信状況の内訳
 ○ :良好に受信可能
 ×低電界 :低電界により受信困難

対策計画								
	NHK総合	NHK教育	日本テレビ放送網	TBSテレビ	フジテレビジョン	テレビ朝日	テレビ東京	テレビ埼玉
対策手法	(仮)衛星対策	(仮)衛星対策	(仮)衛星対策	(仮)衛星対策	(仮)衛星対策	(仮)衛星対策	(仮)衛星対策	検討未了
難視世帯数	20	20	20	20	20	20	20	20
対策年度	2011	2011	2011	2011	2011	2011	2011	未定
対策済み世帯数	0	0	0	0	0	0	0	0
未対策世帯数	20	20	20	20	20	20	20	20

範囲図



この地図は、国土地理院長の承認を得て、同院発行の数値地図25000（地図画像）を複製したものである。（承認番号 平22業複、第109号）

 枠内：難視範囲

備考

新たな難視地区に対する対策計画（地区別）

都道府県名
埼玉県

管理番号
1102120

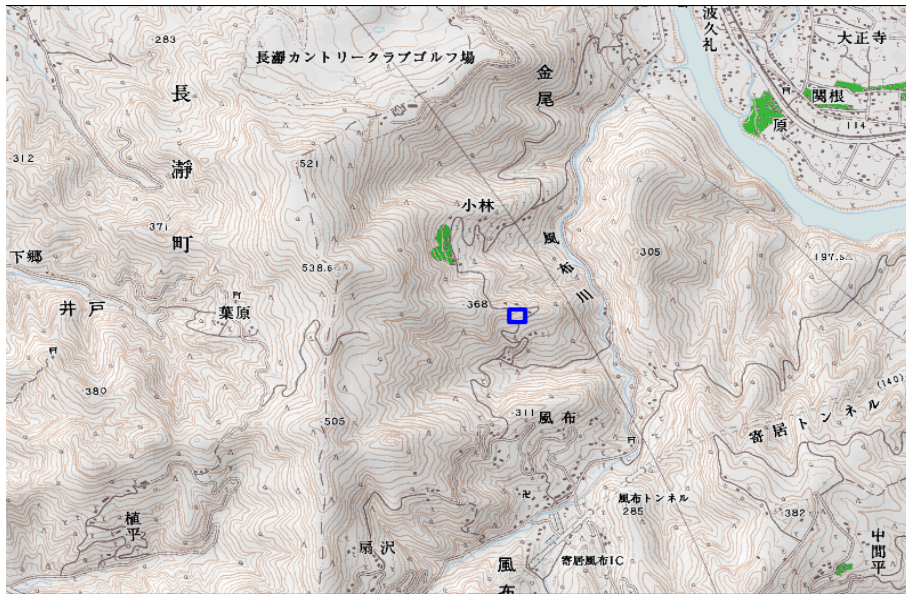
自治体コード	住 所
11408	埼玉県大里郡寄居町風布地区

地上デジタル放送の受信状況								
	NHK総合	NHK教育	日本テレビ放送網	TBSテレビ	フジテレビジョン	テレビ朝日	テレビ東京	テレビ埼玉
受信局所名	秩父	秩父	秩父	秩父	秩父	秩父	秩父	秩父
地上デジタル放送の受信状況	×低電界	×低電界	×低電界	×低電界	×低電界	×低電界	×低電界	×低電界

受信状況の内訳
 ○ :良好に受信可能
 ×低電界 :低電界により受信困難

対策計画								
	NHK総合	NHK教育	日本テレビ放送網	TBSテレビ	フジテレビジョン	テレビ朝日	テレビ東京	テレビ埼玉
対策手法	(仮)衛星対策	(仮)衛星対策	(仮)衛星対策	(仮)衛星対策	(仮)衛星対策	(仮)衛星対策	(仮)衛星対策	検討未了
難視世帯数	1	1	1	1	1	1	1	1
対策年度	未定	未定	未定	未定	未定	未定	未定	未定
対策済み世帯数	0	0	0	0	0	0	0	0
未対策世帯数	1	1	1	1	1	1	1	1

範囲図



この地図は、国土地理院長の承認を得て、同院発行の数値地図25000（地図画像）を複製したものである。（承認番号 平22業複、第109号）

 枠内：難視範囲

備考

新たな難視地区に対する対策計画（地区別）

都道府県名
埼玉県

管理番号
1180001

自治体コード	住 所
11408	埼玉県大里郡寄居町平倉地区

地上デジタル放送の受信状況								
	NHK総合	NHK教育	日本テレビ放送網	TBSテレビ	フジテレビジョン	テレビ朝日	テレビ東京	テレビ埼玉
受信局所名	児玉	児玉	児玉	児玉	児玉	児玉	児玉	児玉
地上デジタル放送の受信状況	×低電界	×低電界	×低電界	×低電界	×低電界	×低電界	×低電界	×低電界

受信状況の内訳
 ○ :良好に受信可能
 ×低電界 :低電界により受信困難

対策計画								
	NHK総合	NHK教育	日本テレビ放送網	TBSテレビ	フジテレビジョン	テレビ朝日	テレビ東京	テレビ埼玉
対策手法	(仮)衛星対策	(仮)衛星対策	(仮)衛星対策	(仮)衛星対策	(仮)衛星対策	(仮)衛星対策	(仮)衛星対策	検討未了
難視世帯数	23	23	23	23	23	23	23	23
対策年度	2011	2011	2011	2011	2011	2011	2011	未定
対策済み世帯数	0	0	0	0	0	0	0	0
未対策世帯数	23	23	23	23	23	23	23	23

範囲図



この地図は、国土地理院長の承認を得て、同院発行の数値地図25000（地図画像）を複製したものである。（承認番号 平22業複、第109号）

 枠内：難視範囲

備考
