

## 新たな難視地区に対する対策計画（地区別）

都道府県名
滋賀県

管理番号
2501474

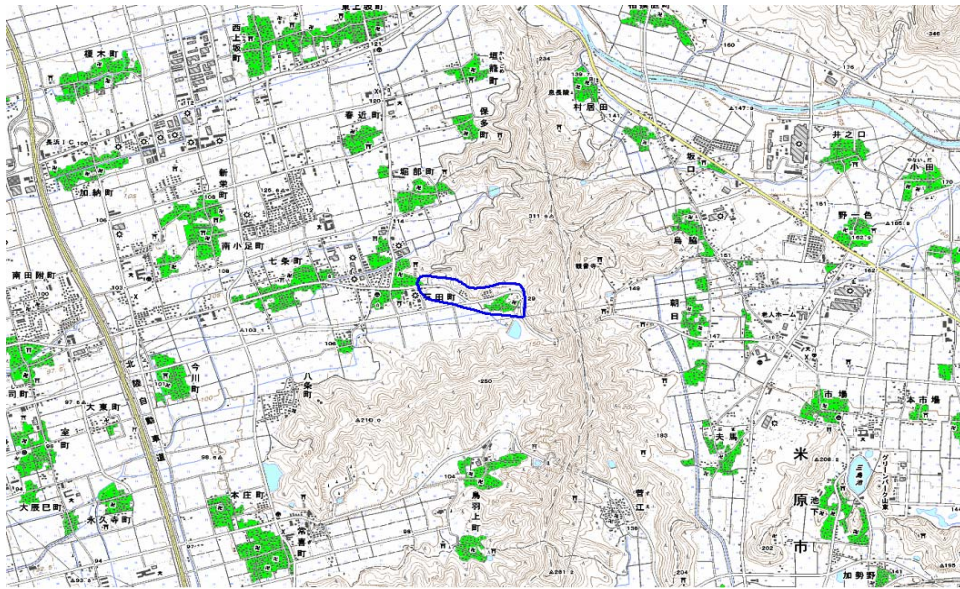
自治体コード	住所
25203	滋賀県長浜市石田町

地上デジタル放送の受信状況							
	NHK総合	NHK教育	毎日放送	朝日放送	関西テレビ放送	読売テレビ放送	びわ湖放送
受信局所名	彦根	彦根	彦根	彦根	彦根	彦根	彦根
地上デジタル放送の受信状況	×低電界	×低電界	×低電界	×低電界	×低電界	×低電界	×低電界

受信状況の内訳  
 ○ :良好に受信可能  
 ×低電界 :低電界により受信困難

対策計画							
	NHK総合	NHK教育	毎日放送	朝日放送	関西テレビ放送	読売テレビ放送	びわ湖放送
対策手法	CATV加入	CATV加入	CATV加入	CATV加入	CATV加入	CATV加入	CATV加入
難視世帯数	50	50	50	50	50	50	50
対策年度	2010	2010	2010	2010	2010	2010	2010
対策済み世帯数	6	6	6	6	6	6	6
未対策世帯数	44	44	44	44	44	44	44

範囲図



この地図は、国土地理院長の承認を得て、同院発行の数値地図25000（地図画像）を複製したものである。（承認番号 平22業複、第109号）

□ 枠内：難視範囲

備考
----

## 新たな難視地区に対する対策計画（地区別）

都道府県名	
滋賀県	

管理番号	
2501686	

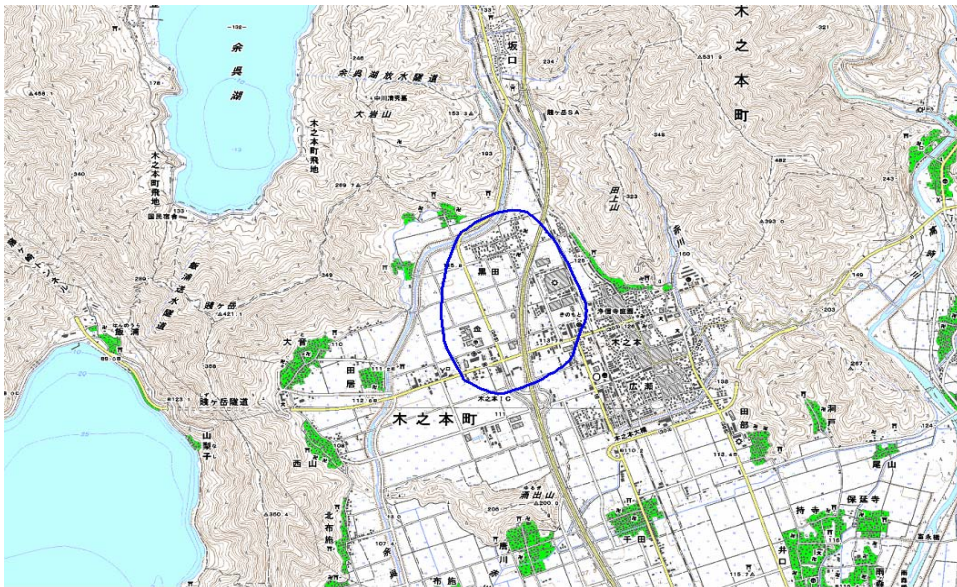
自治体コード	住所
25203	滋賀県長浜市木之本町黒田

地上デジタル放送の受信状況							
	NHK総合	NHK教育	毎日放送	朝日放送	関西テレビ放送	読売テレビ放送	びわ湖放送
受信局所名	彦根	彦根	彦根	彦根	彦根	彦根	彦根
地上デジタル放送の受信状況	○	×低電界	○	×低電界	×低電界	×低電界	×低電界

受信状況の内訳  
 ○ :良好に受信可能  
 ×低電界 :低電界により受信困難

対策計画							
	NHK総合	NHK教育	毎日放送	朝日放送	関西テレビ放送	読売テレビ放送	びわ湖放送
対策手法		CATV加入		CATV加入	CATV加入	CATV加入	CATV加入
難視世帯数		4		4	4	4	4
対策年度		2010		2010	2010	2010	2010
対策済み世帯数		4		4	4	4	4
未対策世帯数		0		0	0	0	0

範囲図



この地図は、国土地理院長の承認を得て、同院発行の数値地図25000（地図画像）を複製したものである。（承認番号 平22業複、第109号）

     枠内：難視範囲

備考