

## 新たな難視地区に対する対策計画（地区別）

都道府県名
島根県

管理番号・
3202555

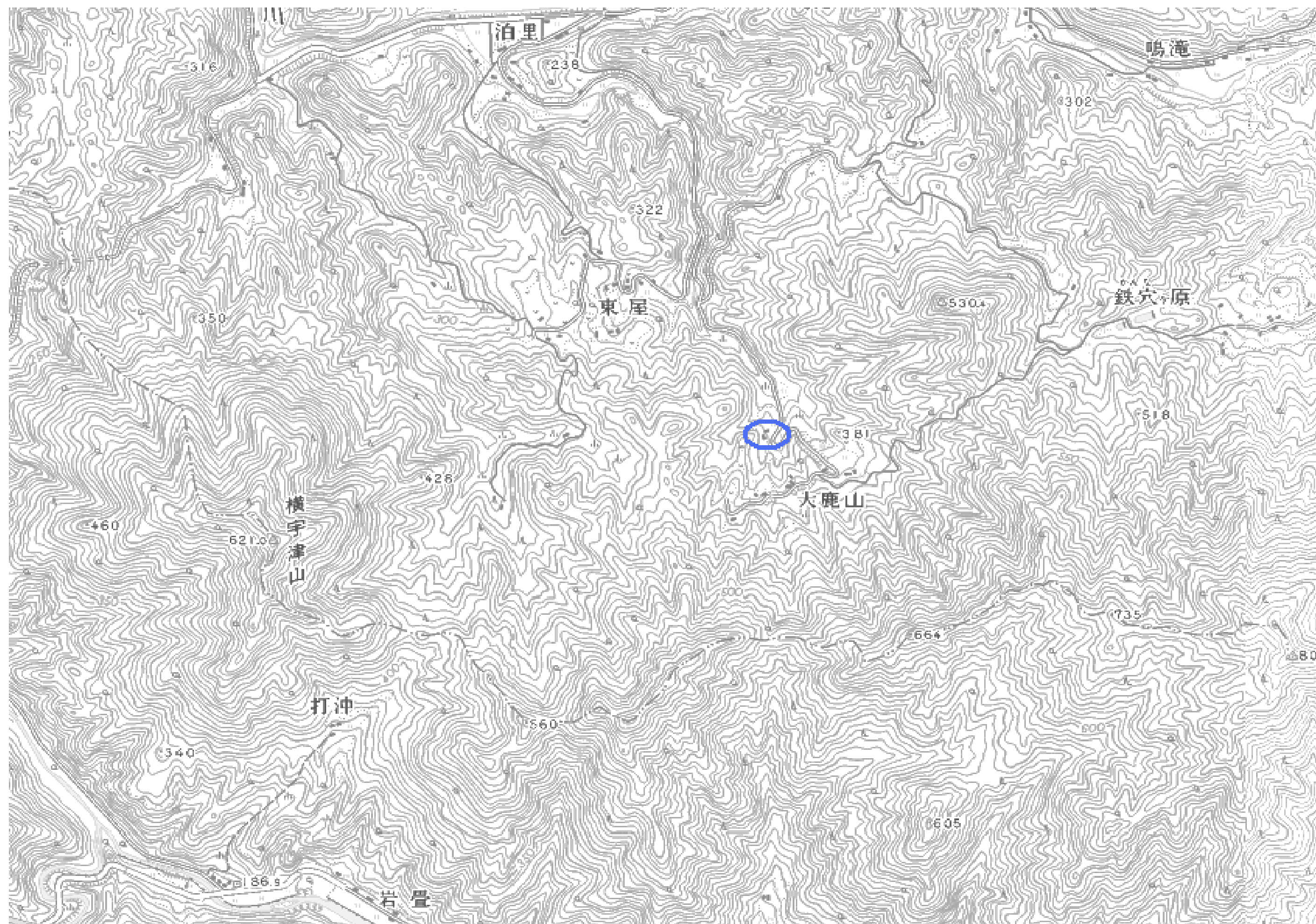
自治体コード	住所
32449	島根県邑智郡邑南町大鹿山

地上デジタル放送の受信状況					
	NHK総合	NHK教育	日本海テレビジョン放送	山陰放送	山陰中央テレビジョン放送
受信局所名	江津	江津	江津	江津	江津
地上デジタル放送の受信状況	×低電界	×低電界	×低電界	×低電界	×低電界

受信状況の内訳  
 ○ :良好に受信可能  
 ×低電界 :低電界により受信困難

対策計画					
	NHK総合	NHK教育	日本海テレビジョン放送	山陰放送	山陰中央テレビジョン放送
対策手法	CATV加入	CATV加入	CATV加入	CATV加入	CATV加入
難視世帯数	5	5	5	5	5
対策年度	2010	2010	2010	2010	2010
対策済み世帯数	5	5	5	5	5
未対策世帯数	0	0	0	0	0

範囲図
-----



この地図は、国土地理院長の承認を得て、同院発行の数値地図25000（地図画像）を複製したものである。（承認番号 平22業複、第109号）

枠内：難視範囲

備考

## 新たな難視地区に対する対策計画（地区別）

都道府県名
島根県

管理番号・
3202622

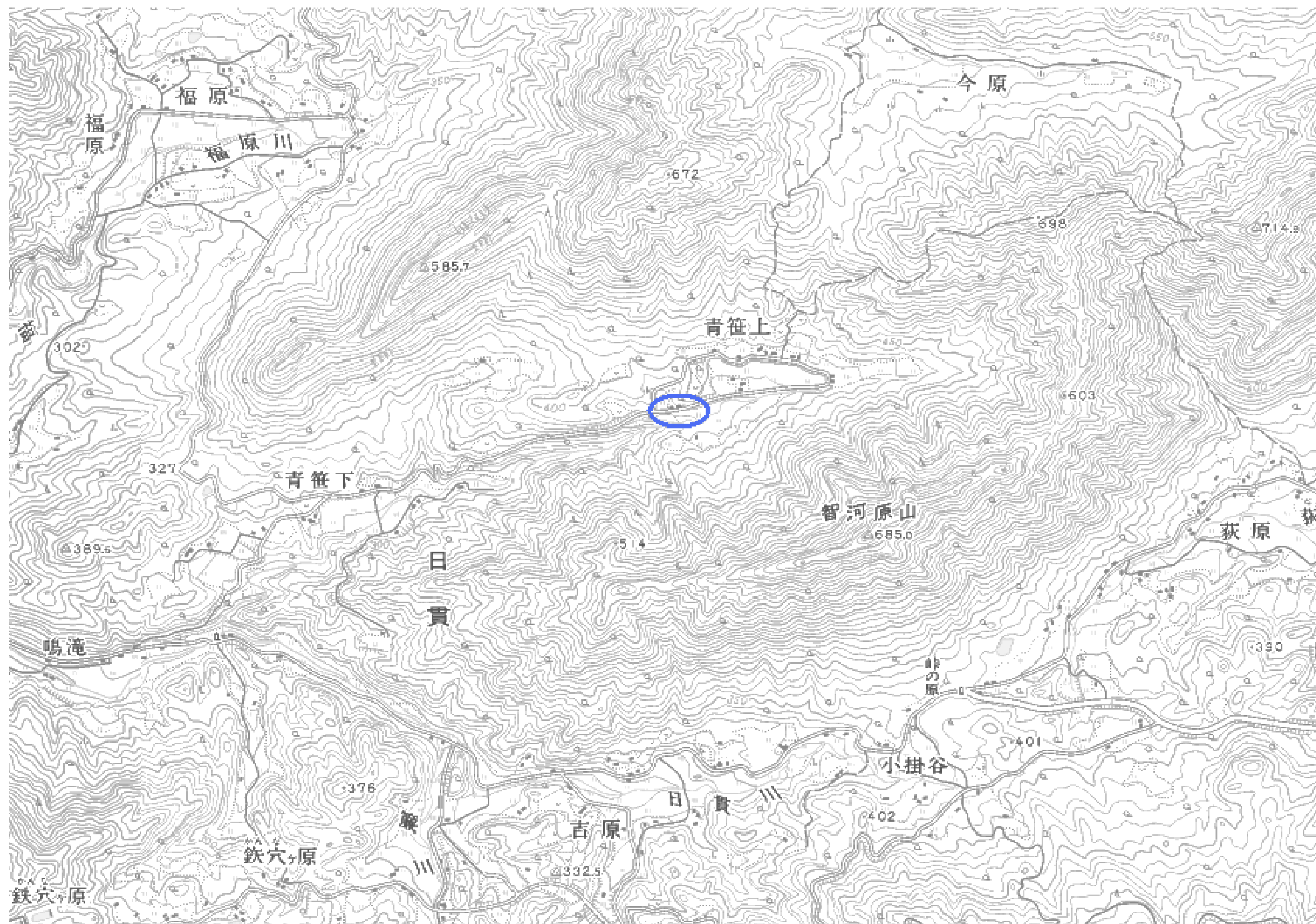
自治体コード	住所
32449	島根県邑智郡邑南町青笹上

地上デジタル放送の受信状況					
	NHK総合	NHK教育	日本海テレビジョン放送	山陰放送	山陰中央テレビジョン放送
受信局所名	浜田	浜田	浜田	浜田	浜田
地上デジタル放送の受信状況	×低電界	×低電界	×低電界	×低電界	×低電界

受信状況の内訳  
 ○ :良好に受信可能  
 ×低電界 :低電界により受信困難

対策計画					
	NHK総合	NHK教育	日本海テレビジョン放送	山陰放送	山陰中央テレビジョン放送
対策手法	CATV加入	CATV加入	CATV加入	CATV加入	CATV加入
難視世帯数	5	5	5	5	5
対策年度	2010	2010	2010	2010	2010
対策済み世帯数	5	5	5	5	5
未対策世帯数	0	0	0	0	0

範囲図



この地図は、国土地理院長の承認を得て、同院発行の数値地図25000（地図画像）を複製したものである。（承認番号 平22業複、第109号）

枠内：難視範囲

備考

## 新たな難視地区に対する対策計画（地区別）

都道府県名
島根県

管理番号・
3202594

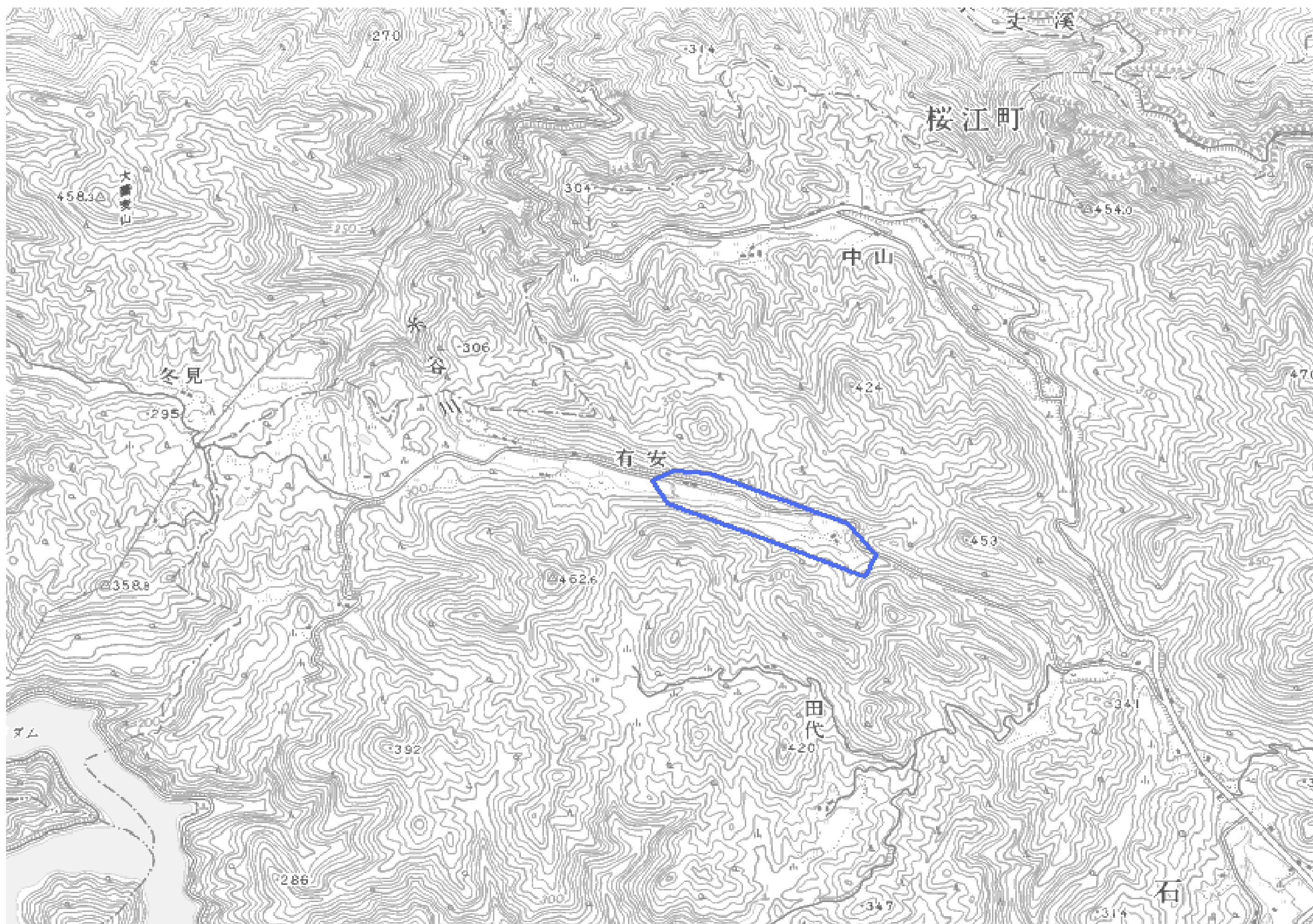
自治体コード	住所
32449	島根県邑智郡邑南町有安

地上デジタル放送の受信状況					
	NHK総合	NHK教育	日本海テレビジョン放送	山陰放送	山陰中央テレビジョン放送
受信局所名	浜田	浜田	浜田	浜田	浜田
地上デジタル放送の受信状況	×低電界	×低電界	×低電界	×低電界	×低電界

受信状況の内訳  
 ○ :良好に受信可能  
 ×低電界 :低電界により受信困難

対策計画					
	NHK総合	NHK教育	日本海テレビジョン放送	山陰放送	山陰中央テレビジョン放送
対策手法	CATV加入	CATV加入	CATV加入	CATV加入	CATV加入
難視世帯数	4	4	4	4	4
対策年度	2010	2010	2010	2010	2010
対策済み世帯数	4	4	4	4	4
未対策世帯数	0	0	0	0	0

範囲図



この地図は、国土地理院長の承認を得て、同院発行の数値地図25000（地図画像）を複製したものである。（承認番号 平22業複、第109号）

枠内：難視範囲

備考

## 新たな難視地区に対する対策計画（地区別）

都道府県名
島根県

管理番号・
3202975

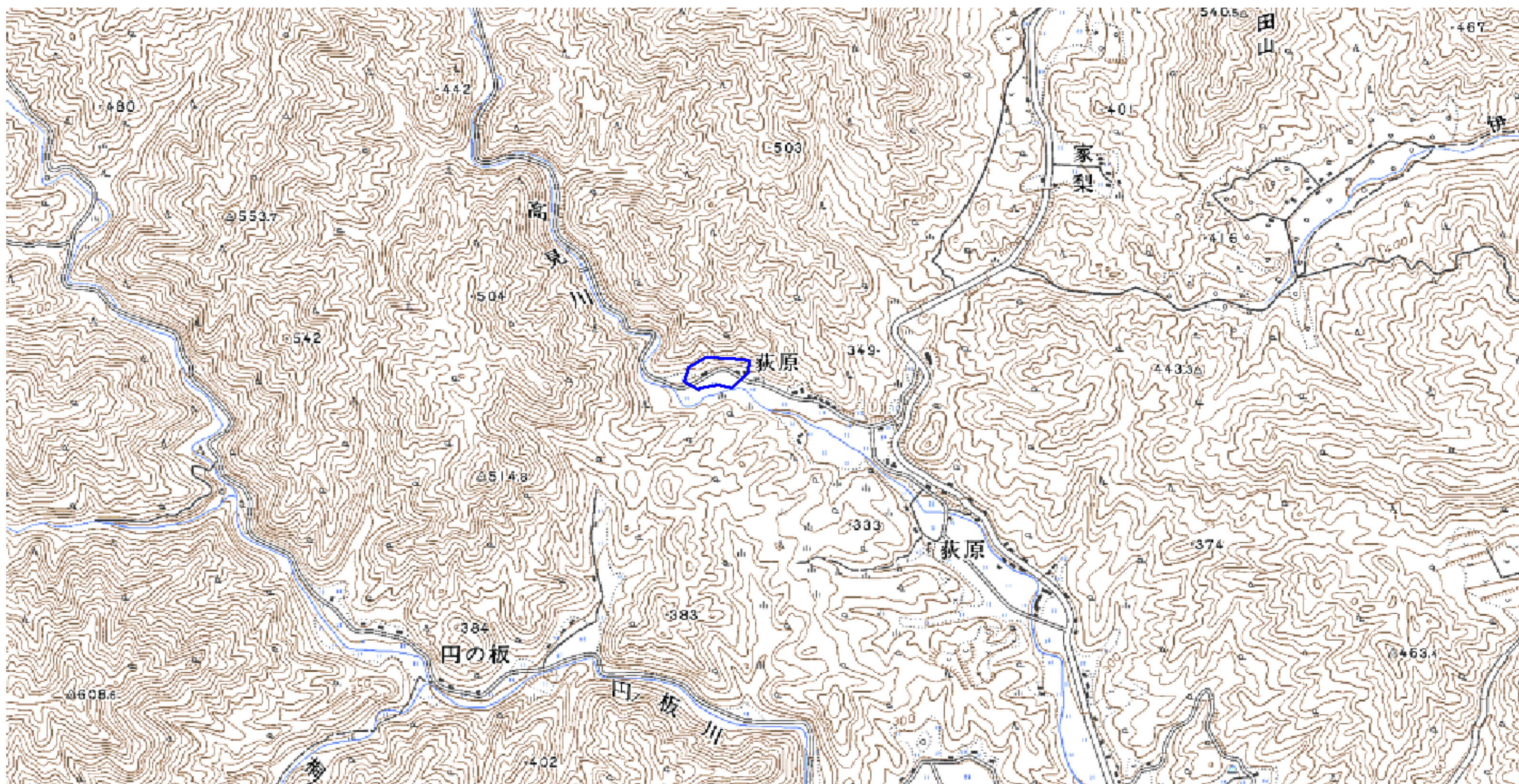
自治体コード	住 所
32449	島根県邑智郡邑南町萩原

地上デジタル放送の受信状況					
	NHK総合	NHK教育	日本海テレビジョン放送	山陰放送	山陰中央テレビジョン放送
受信局所名	瑞穂	瑞穂	瑞穂	瑞穂	瑞穂
地上デジタル放送の受信状況	×低電界	×低電界	○	○	○

受信状況の内訳  
 ○ :良好に受信可能  
 ×低電界 :低電界により受信困難

対策計画					
	NHK総合	NHK教育	日本海テレビジョン放送	山陰放送	山陰中央テレビジョン放送
対策手法	CATV加入	CATV加入			
難視世帯数	6	6			
対策年度	2010	2010			
対策済み世帯数	6	6			
未対策世帯数	0	0			

範囲図
-----



この地図は、国土地理院長の承認を得て、同院発行の数値地図25000（地図画像）を複製したものである。（承認番号 平22業複、第109号）

枠内：難視範囲

備考

## 新たな難視地区に対する対策計画（地区別）

都道府県名
島根県

管理番号・
3202976

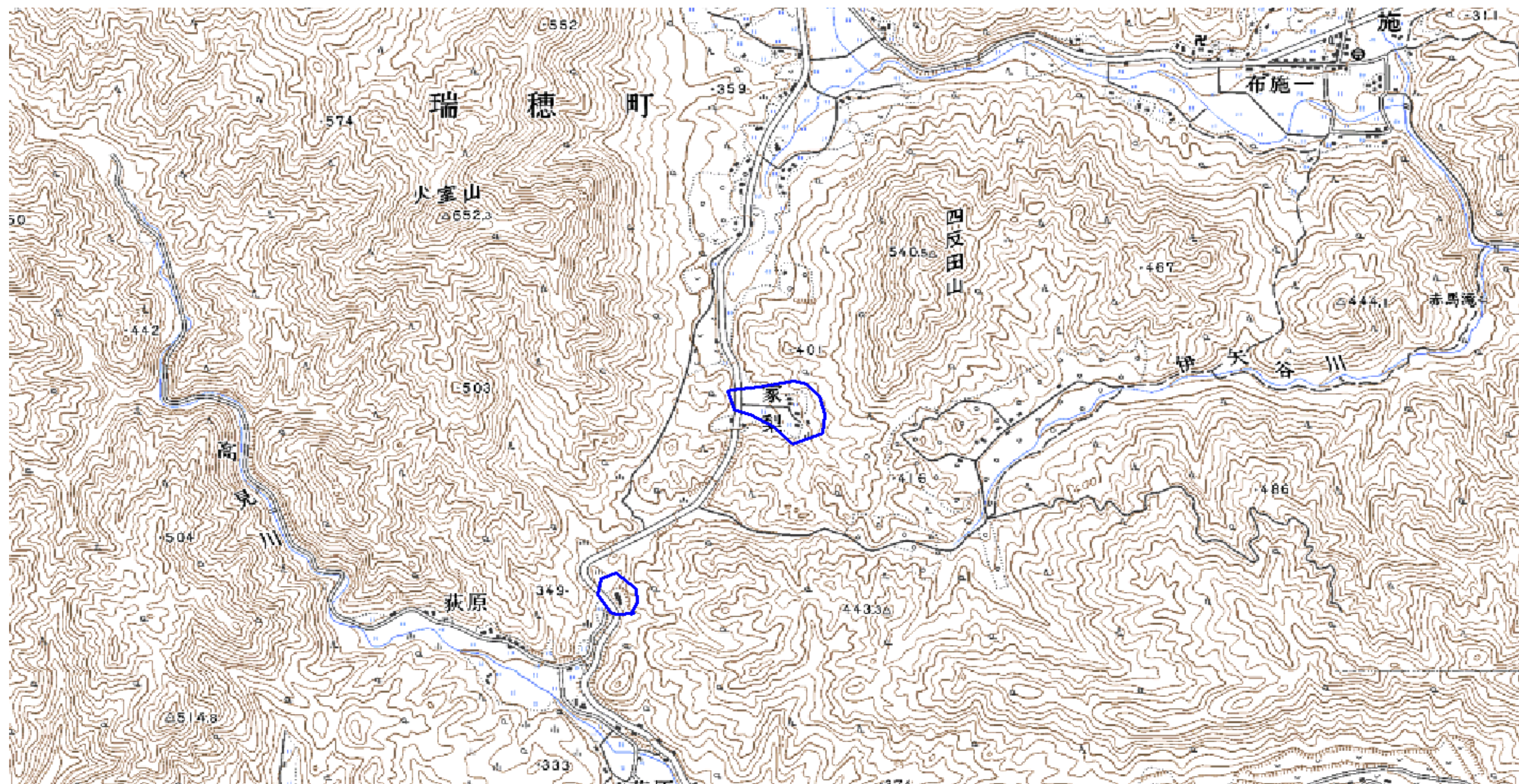
自治体コード	住 所
32449	島根県邑智郡邑南町家梨

地上デジタル放送の受信状況					
	NHK総合	NHK教育	日本海テレビジョン放送	山陰放送	山陰中央テレビジョン放送
受信局所名	瑞穂	瑞穂	瑞穂	瑞穂	瑞穂
地上デジタル放送の受信状況	×低電界	×低電界	×低電界	×低電界	×低電界

受信状況の内訳  
 ○ :良好に受信可能  
 ×低電界 :低電界により受信困難

対策計画					
	NHK総合	NHK教育	日本海テレビジョン放送	山陰放送	山陰中央テレビジョン放送
対策手法	CATV加入	CATV加入	CATV加入	CATV加入	CATV加入
難視世帯数	7	7	7	7	7
対策年度	2010	2010	2010	2010	2010
対策済み世帯数	7	7	7	7	7
未対策世帯数	0	0	0	0	0

範囲図



この地図は、国土地理院長の承認を得て、同院発行の数値地図25000（地図画像）を複製したものである。（承認番号 平22業複、第109号）

枠内：難視範囲

備考