

新たな難視地区に対する対策計画（地区別）

| |
|-------|
| 都道府県名 |
| 静岡県 |

| |
|---------|
| 管理番号 |
| 2202078 |

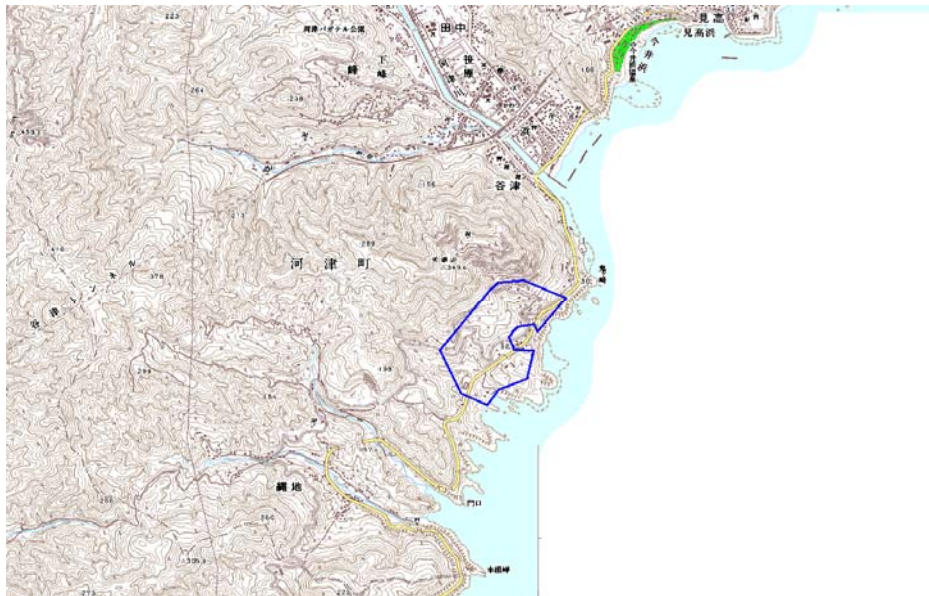
| | |
|--------|--------------|
| 自治体コード | 住 所 |
| 22302 | 静岡県賀茂郡河津町鬼ヶ崎 |

| 地上デジタル放送の受信状況 | | | | | | |
|---------------|-------|-------|------|-------|---------|---------|
| | NHK総合 | NHK教育 | 静岡放送 | テレビ静岡 | 静岡朝日テレビ | 静岡第一テレビ |
| 受信局所名 | 東伊豆 | 東伊豆 | 東伊豆 | 東伊豆 | 東伊豆 | 東伊豆 |
| 地上デジタル放送の受信状況 | ×低電界 | ×低電界 | ×低電界 | ×低電界 | ×低電界 | ×低電界 |

受信状況の内訳
 ○ :良好に受信可能
 ×低電界 :低電界により受信困難

| 対策計画 | | | | | | |
|---------|---------|---------|---------|---------|---------|---------|
| | NHK総合 | NHK教育 | 静岡放送 | テレビ静岡 | 静岡朝日テレビ | 静岡第一テレビ |
| 対策手法 | (仮)衛星対策 | (仮)衛星対策 | (仮)衛星対策 | (仮)衛星対策 | (仮)衛星対策 | (仮)衛星対策 |
| 難視世帯数 | 21 | 21 | 21 | 21 | 21 | 21 |
| 対策年度 | 2011 | 2011 | 2011 | 2011 | 2011 | 2011 |
| 対策済み世帯数 | 0 | 0 | 0 | 0 | 0 | 0 |
| 未対策世帯数 | 21 | 21 | 21 | 21 | 21 | 21 |

範囲図



この地図は、国土地理院長の承認を得て、同院発行の数値地図25000（地図画像）を複製したものである。（承認番号 平22業複、第109号）

 枠内：難視範囲

| |
|----|
| 備考 |
|----|

新たな難視地区に対する対策計画（地区別）

| |
|-------|
| 都道府県名 |
| 静岡県 |

| |
|---------|
| 管理番号 |
| 2202098 |

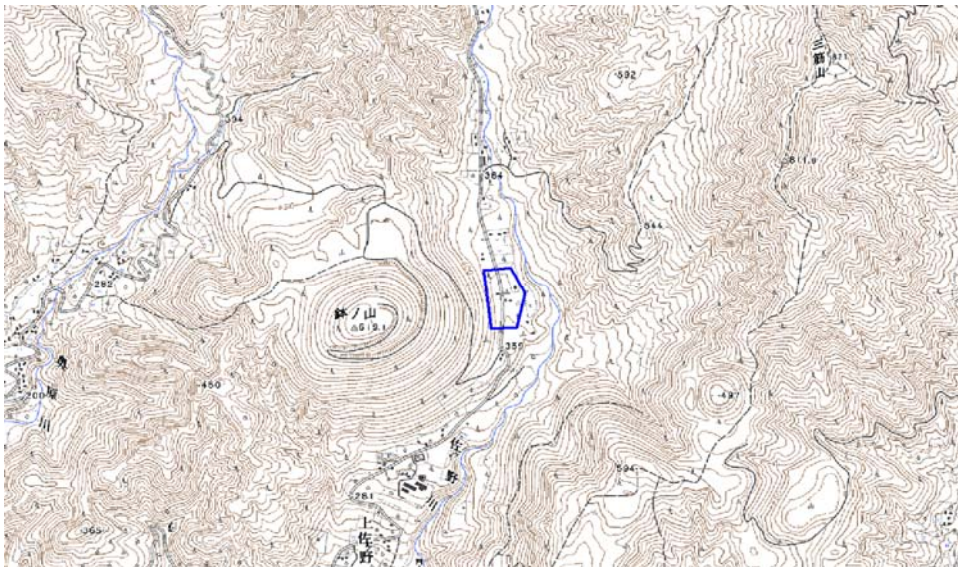
| | |
|--------|---------------|
| 自治体コード | 住 所 |
| 22302 | 静岡県賀茂郡河津町鉢ノ山東 |

| 地上デジタル放送の受信状況 | | | | | | |
|---------------|-------|-------|------|-------|---------|---------|
| | NHK総合 | NHK教育 | 静岡放送 | テレビ静岡 | 静岡朝日テレビ | 静岡第一テレビ |
| 受信局所名 | 河津 | 河津 | 河津 | 河津 | 河津 | 河津 |
| 地上デジタル放送の受信状況 | ×低電界 | ×低電界 | ×低電界 | ×低電界 | ×低電界 | ×低電界 |

受信状況の内訳
 ○ :良好に受信可能
 ×低電界 :低電界により受信困難

| 対策計画 | | | | | | |
|---------|---------|---------|---------|---------|---------|---------|
| | NHK総合 | NHK教育 | 静岡放送 | テレビ静岡 | 静岡朝日テレビ | 静岡第一テレビ |
| 対策手法 | (仮)衛星対策 | (仮)衛星対策 | (仮)衛星対策 | (仮)衛星対策 | (仮)衛星対策 | (仮)衛星対策 |
| 難視世帯数 | 1 | 1 | 1 | 1 | 1 | 1 |
| 対策年度 | 2011 | 2011 | 2011 | 2011 | 2011 | 2011 |
| 対策済み世帯数 | 0 | 0 | 0 | 0 | 0 | 0 |
| 未対策世帯数 | 1 | 1 | 1 | 1 | 1 | 1 |

範囲図



この地図は、国土地理院長の承認を得て、同院発行の数値地図25000（地図画像）を複製したものである。（承認番号 平22業複、第109号）

 枠内：難視範囲

| |
|----|
| 備考 |
| |

新たな難視地区に対する対策計画（地区別）

| |
|-------|
| 都道府県名 |
| 静岡県 |

| |
|---------|
| 管理番号 |
| 2202099 |

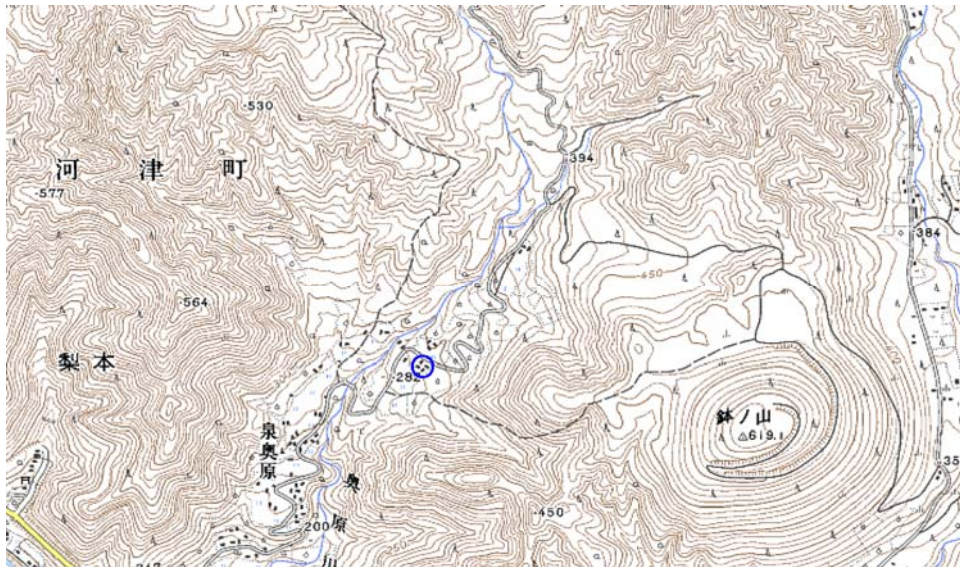
| | |
|--------|----------------|
| 自治体コード | 住 所 |
| 22302 | 静岡県賀茂郡河津町泉奥原-2 |

| 地上デジタル放送の受信状況 | | | | | | |
|---------------|-------|-------|------|-------|---------|---------|
| | NHK総合 | NHK教育 | 静岡放送 | テレビ静岡 | 静岡朝日テレビ | 静岡第一テレビ |
| 受信局所名 | 下田稲稗 | 下田稲稗 | 下田稲稗 | 下田稲稗 | 下田稲稗 | 下田稲稗 |
| 地上デジタル放送の受信状況 | ×低電界 | ×低電界 | ×低電界 | ×低電界 | ×低電界 | ×低電界 |

受信状況の内訳
 ○ :良好に受信可能
 ×低電界 :低電界により受信困難

| 対策計画 | | | | | | |
|---------|--------|--------|--------|--------|---------|---------|
| | NHK総合 | NHK教育 | 静岡放送 | テレビ静岡 | 静岡朝日テレビ | 静岡第一テレビ |
| 対策手法 | CATV加入 | CATV加入 | CATV加入 | CATV加入 | CATV加入 | CATV加入 |
| 難視世帯数 | 1 | 1 | 1 | 1 | 1 | 1 |
| 対策年度 | 2011 | 2011 | 2011 | 2011 | 2011 | 2011 |
| 対策済み世帯数 | 0 | 0 | 0 | 0 | 0 | 0 |
| 未対策世帯数 | 1 | 1 | 1 | 1 | 1 | 1 |

範囲図



この地図は、国土地理院長の承認を得て、同院発行の数値地図25000（地図画像）を複製したものである。（承認番号 平22業複、第109号）

 枠内：難視範囲

| |
|----|
| 備考 |
|----|

新たな難視地区に対する対策計画（地区別）

| | |
|-------|--|
| 都道府県名 | |
| 静岡県 | |

| | |
|---------|--|
| 管理番号 | |
| 2202101 | |

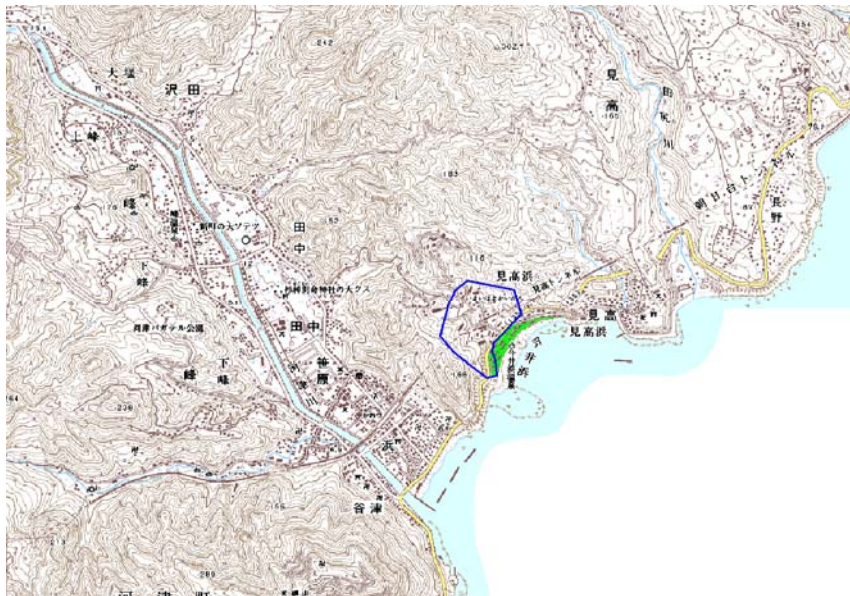
| | |
|--------|----------------|
| 自治体コード | 住所 |
| 22302 | 静岡県賀茂郡河津町今井浜海岸 |

| 地上デジタル放送の受信状況 | | | | | | |
|---------------|-------|-------|------|-------|---------|---------|
| | NHK総合 | NHK教育 | 静岡放送 | テレビ静岡 | 静岡朝日テレビ | 静岡第一テレビ |
| 受信局所名 | 東伊豆 | 東伊豆 | 東伊豆 | 東伊豆 | 東伊豆 | 東伊豆 |
| 地上デジタル放送の受信状況 | ×低電界 | ×低電界 | ×低電界 | ×低電界 | ×低電界 | ×低電界 |

受信状況の内訳
 ○ :良好に受信可能
 ×低電界 :低電界により受信困難

| 対策計画 | | | | | | |
|---------|------------|------------|------------|------------|------------|------------|
| | NHK総合 | NHK教育 | 静岡放送 | テレビ静岡 | 静岡朝日テレビ | 静岡第一テレビ |
| 対策手法 | 補間波・中継局の新設 | 補間波・中継局の新設 | 高利得受信アンテナ等 | 高利得受信アンテナ等 | 高利得受信アンテナ等 | 高利得受信アンテナ等 |
| 難視世帯数 | 15 | 15 | 15 | 15 | 15 | 15 |
| 対策年度 | 2010 | 2010 | 2011 | 2011 | 2011 | 2011 |
| 対策済み世帯数 | 15 | 15 | 10 | 10 | 10 | 10 |
| 未対策世帯数 | 0 | 0 | 5 | 5 | 5 | 5 |

範囲図



この地図は、国土地理院長の承認を得て、同院発行の数値地図25000（地図画像）を複製したものである。（承認番号 平22業複、第109号）

 枠内：難視範囲

| |
|----|
| 備考 |
|----|

新たな難視地区に対する対策計画（地区別）

| | |
|-------|--|
| 都道府県名 | |
| 静岡県 | |

| | |
|---------|--|
| 管理番号 | |
| 2202103 | |

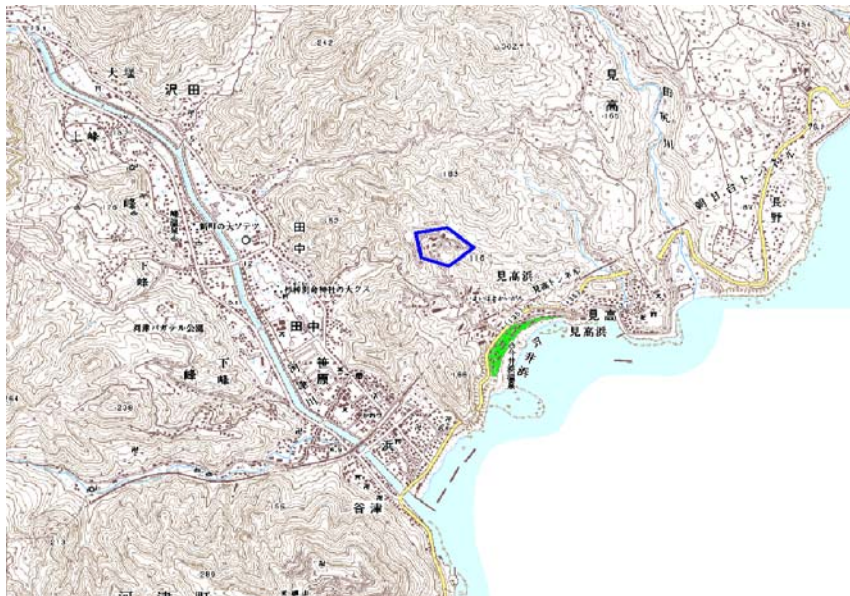
| | |
|--------|--------------|
| 自治体コード | 住所 |
| 22302 | 静岡県賀茂郡河津町見高浜 |

| 地上デジタル放送の受信状況 | | | | | | |
|---------------|-------|-------|------|-------|---------|---------|
| | NHK総合 | NHK教育 | 静岡放送 | テレビ静岡 | 静岡朝日テレビ | 静岡第一テレビ |
| 受信局所名 | 河津 | 河津 | 河津 | 河津 | 河津 | 河津 |
| 地上デジタル放送の受信状況 | ×低電界 | ×低電界 | ×低電界 | ×低電界 | ×低電界 | ×低電界 |

受信状況の内訳
 ○ :良好に受信可能
 ×低電界 :低電界により受信困難

| 対策計画 | | | | | | |
|---------|---------|---------|---------|---------|---------|---------|
| | NHK総合 | NHK教育 | 静岡放送 | テレビ静岡 | 静岡朝日テレビ | 静岡第一テレビ |
| 対策手法 | (仮)衛星対策 | (仮)衛星対策 | (仮)衛星対策 | (仮)衛星対策 | (仮)衛星対策 | (仮)衛星対策 |
| 難視世帯数 | 10 | 10 | 10 | 10 | 10 | 10 |
| 対策年度 | 2011 | 2011 | 2011 | 2011 | 2011 | 2011 |
| 対策済み世帯数 | 0 | 0 | 0 | 0 | 0 | 0 |
| 未対策世帯数 | 10 | 10 | 10 | 10 | 10 | 10 |

範囲図



この地図は、国土地理院長の承認を得て、同院発行の数値地図25000（地図画像）を複製したものである。（承認番号 平22業複、第109号）

 枠内：難視範囲

| |
|----|
| 備考 |
| |

新たな難視地区に対する対策計画（地区別）

| |
|-------|
| 都道府県名 |
| 静岡県 |

| |
|---------|
| 管理番号 |
| 2222087 |

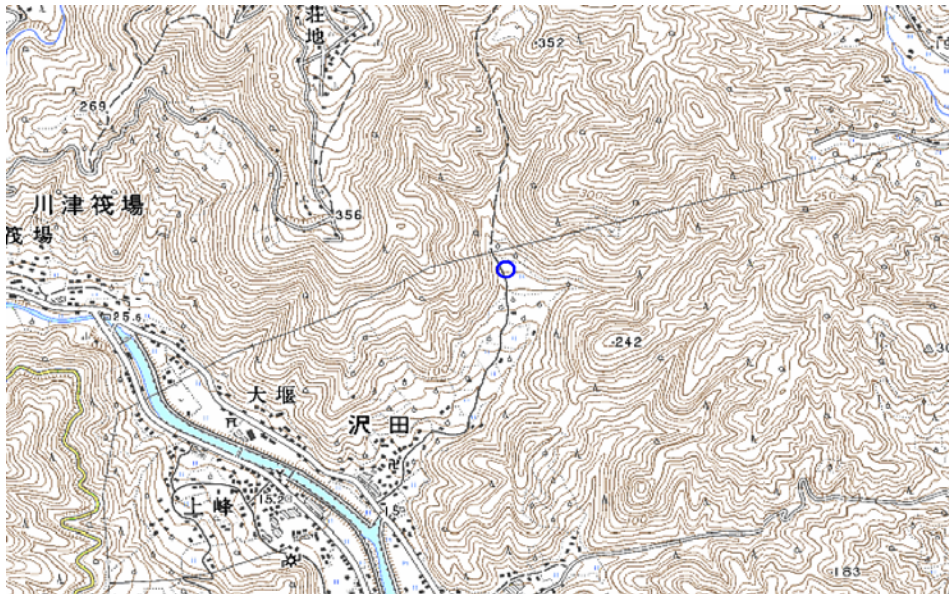
| | |
|--------|-------------|
| 自治体コード | 住 所 |
| 22302 | 静岡県賀茂郡河津町沢田 |

| 地上デジタル放送の受信状況 | | | | | | |
|---------------|-------|-------|------|-------|---------|---------|
| | NHK総合 | NHK教育 | 静岡放送 | テレビ静岡 | 静岡朝日テレビ | 静岡第一テレビ |
| 受信局所名 | 河津 | 河津 | 河津 | 河津 | 河津 | 河津 |
| 地上デジタル放送の受信状況 | ×低電界 | ×低電界 | ×低電界 | ×低電界 | ×低電界 | ×低電界 |

受信状況の内訳
 ○ :良好に受信可能
 ×低電界 :低電界により受信困難

| 対策計画 | | | | | | |
|---------|---------|---------|---------|---------|---------|---------|
| | NHK総合 | NHK教育 | 静岡放送 | テレビ静岡 | 静岡朝日テレビ | 静岡第一テレビ |
| 対策手法 | (仮)衛星対策 | (仮)衛星対策 | (仮)衛星対策 | (仮)衛星対策 | (仮)衛星対策 | (仮)衛星対策 |
| 難視世帯数 | 1 | 1 | 1 | 1 | 1 | 1 |
| 対策年度 | 2011 | 2011 | 2011 | 2011 | 2011 | 2011 |
| 対策済み世帯数 | 0 | 0 | 0 | 0 | 0 | 0 |
| 未対策世帯数 | 1 | 1 | 1 | 1 | 1 | 1 |

範囲図



この地図は、国土地理院長の承認を得て、同院発行の数値地図25000（地図画像）を複製したものである。（承認番号 平22業複、第109号）

 枠内：難視範囲

| |
|----|
| 備考 |
|----|

新たな難視地区に対する対策計画（地区別）

| |
|-------|
| 都道府県名 |
| 静岡県 |

| |
|---------|
| 管理番号 |
| 2292096 |

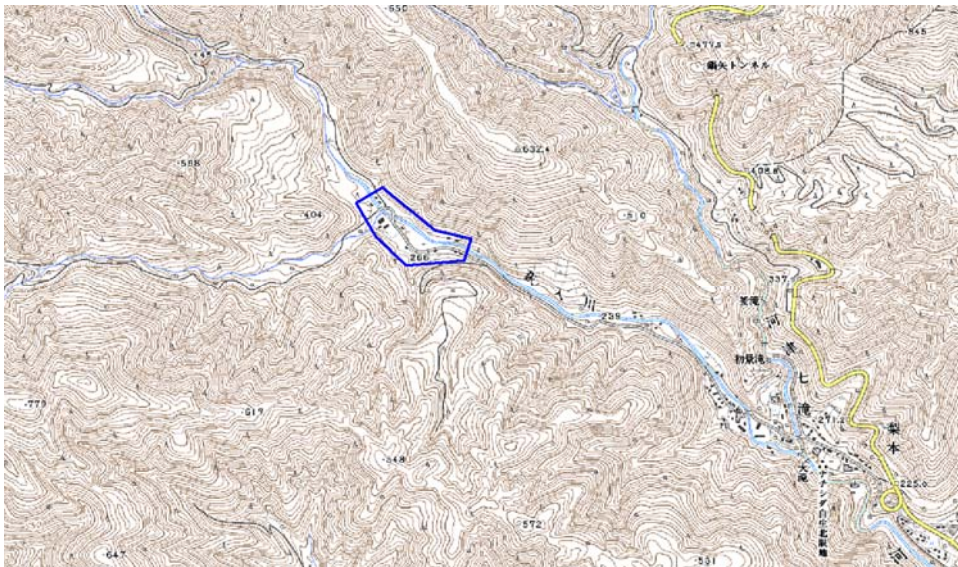
| | |
|--------|-------------|
| 自治体コード | 住 所 |
| 22302 | 静岡県賀茂郡河津町梨本 |

| 地上デジタル放送の受信状況 | | | | | | |
|---------------|-------|-------|------|-------|---------|---------|
| | NHK総合 | NHK教育 | 静岡放送 | テレビ静岡 | 静岡朝日テレビ | 静岡第一テレビ |
| 受信局所名 | 河津 | 河津 | 河津 | 河津 | 河津 | 河津 |
| 地上デジタル放送の受信状況 | ×低電界 | ×低電界 | ×低電界 | ×低電界 | ×低電界 | ×低電界 |

受信状況の内訳
 ○ :良好に受信可能
 ×低電界 :低電界により受信困難

| 対策計画 | | | | | | |
|---------|---------|---------|---------|---------|---------|---------|
| | NHK総合 | NHK教育 | 静岡放送 | テレビ静岡 | 静岡朝日テレビ | 静岡第一テレビ |
| 対策手法 | (仮)衛星対策 | (仮)衛星対策 | (仮)衛星対策 | (仮)衛星対策 | (仮)衛星対策 | (仮)衛星対策 |
| 難視世帯数 | 2 | 2 | 2 | 2 | 2 | 2 |
| 対策年度 | 2011 | 2011 | 2011 | 2011 | 2011 | 2011 |
| 対策済み世帯数 | 0 | 0 | 0 | 0 | 0 | 0 |
| 未対策世帯数 | 2 | 2 | 2 | 2 | 2 | 2 |

範囲図



この地図は、国土地理院長の承認を得て、同院発行の数値地図25000（地図画像）を複製したものである。（承認番号 平22業複、第109号）

 枠内：難視範囲

| |
|----|
| 備考 |
| |

新たな難視地区に対する対策計画（地区別）

| |
|-------|
| 都道府県名 |
| 静岡県 |

| |
|---------|
| 管理番号 |
| 2292101 |

| | |
|--------|------------|
| 自治体コード | 住 所 |
| 22302 | 静岡県賀茂郡河津町浜 |

| 地上デジタル放送の受信状況 | | | | | | |
|---------------|-------|-------|------|-------|---------|---------|
| | NHK総合 | NHK教育 | 静岡放送 | テレビ静岡 | 静岡朝日テレビ | 静岡第一テレビ |
| 受信局所名 | 河津 | 河津 | 河津 | 河津 | 河津 | 河津 |
| 地上デジタル放送の受信状況 | ×低電界 | ×低電界 | ×低電界 | ×低電界 | ×低電界 | ×低電界 |

受信状況の内訳
 ○ :良好に受信可能
 ×低電界 :低電界により受信困難

| 対策計画 | | | | | | |
|---------|--------|--------|--------|--------|---------|---------|
| | NHK総合 | NHK教育 | 静岡放送 | テレビ静岡 | 静岡朝日テレビ | 静岡第一テレビ |
| 対策手法 | CATV加入 | CATV加入 | CATV加入 | CATV加入 | CATV加入 | CATV加入 |
| 難視世帯数 | 8 | 8 | 8 | 8 | 8 | 8 |
| 対策年度 | 2011 | 2011 | 2011 | 2011 | 2011 | 2011 |
| 対策済み世帯数 | 4 | 4 | 4 | 4 | 4 | 4 |
| 未対策世帯数 | 4 | 4 | 4 | 4 | 4 | 4 |

| |
|-----|
| 範囲図 |
|-----|



この地図は、国土地理院長の承認を得て、同院発行の数値地図25000（地図画像）を複製したものである。（承認番号 平22業複、第109号）

 枠内：難視範囲

| |
|----|
| 備考 |
| |

新たな難視地区に対する対策計画（地区別）

| |
|-------|
| 都道府県名 |
| 静岡県 |

| |
|---------|
| 管理番号 |
| 2292103 |

| | |
|--------|----------------|
| 自治体コード | 住 所 |
| 22302 | 静岡県賀茂郡河津町見高浜-2 |

| 地上デジタル放送の受信状況 | | | | | | |
|---------------|-------|-------|------|-------|---------|---------|
| | NHK総合 | NHK教育 | 静岡放送 | テレビ静岡 | 静岡朝日テレビ | 静岡第一テレビ |
| 受信局所名 | 東伊豆 | 東伊豆 | 東伊豆 | 東伊豆 | 東伊豆 | 東伊豆 |
| 地上デジタル放送の受信状況 | ×低電界 | ×低電界 | ×低電界 | ×低電界 | ×低電界 | ×低電界 |

受信状況の内訳
 ○ :良好に受信可能
 ×低電界 :低電界により受信困難

| 対策計画 | | | | | | |
|---------|---------|---------|---------|---------|---------|---------|
| | NHK総合 | NHK教育 | 静岡放送 | テレビ静岡 | 静岡朝日テレビ | 静岡第一テレビ |
| 対策手法 | (仮)衛星対策 | (仮)衛星対策 | (仮)衛星対策 | (仮)衛星対策 | (仮)衛星対策 | (仮)衛星対策 |
| 難視世帯数 | 12 | 12 | 12 | 12 | 12 | 12 |
| 対策年度 | 2011 | 2011 | 2011 | 2011 | 2011 | 2011 |
| 対策済み世帯数 | 0 | 0 | 0 | 0 | 0 | 0 |
| 未対策世帯数 | 12 | 12 | 12 | 12 | 12 | 12 |

範囲図



この地図は、国土地理院長の承認を得て、同院発行の数値地図25000（地図画像）を複製したものである。（承認番号 平22業複、第109号）

 枠内：難視範囲

| |
|----|
| 備考 |
|----|