

## 新たな難視地区に対する対策計画（地区別）

都道府県名	
静岡県	

管理番号	
2200730	

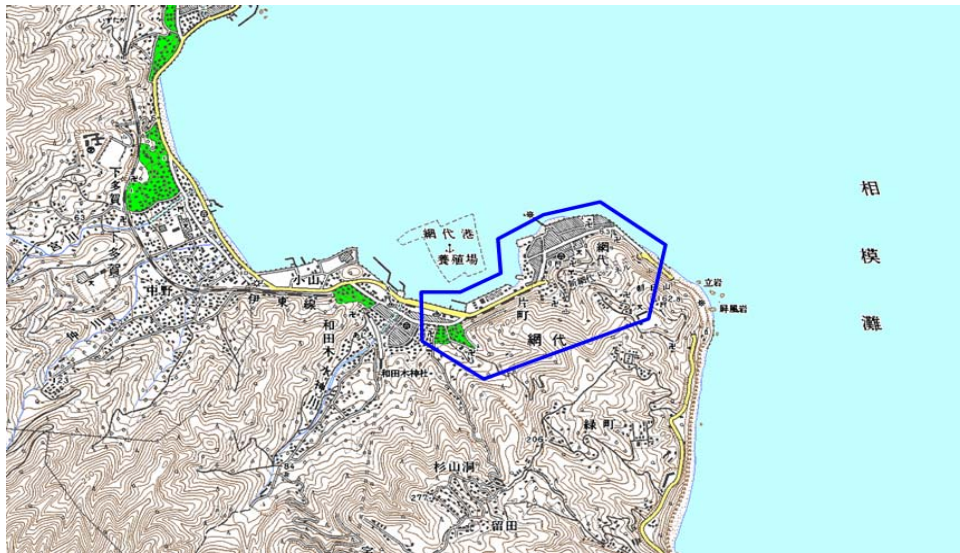
自治体コード	住 所
22205	静岡県熱海市網代

地上デジタル放送の受信状況						
	NHK総合	NHK教育	静岡放送	テレビ静岡	静岡朝日テレビ	静岡第一テレビ
受信局所名	三島	三島	三島	三島	三島	三島
地上デジタル放送の受信状況	×低電界	×低電界	×低電界	×低電界	×低電界	×低電界

受信状況の内訳  
 ○ :良好に受信可能  
 ×低電界 :低電界により受信困難

対策計画						
	NHK総合	NHK教育	静岡放送	テレビ静岡	静岡朝日テレビ	静岡第一テレビ
対策手法	補間波・中継局の新設	補間波・中継局の新設	補間波・中継局の新設	補間波・中継局の新設	補間波・中継局の新設	補間波・中継局の新設
難視世帯数	800	800	800	800	800	800
対策年度	2010	2010	2011	2011	2011	2011
対策済み世帯数	0	0	0	0	0	0
未対策世帯数	800	800	800	800	800	800

範囲図



この地図は、国土地理院長の承認を得て、同院発行の数値地図25000（地図画像）を複製したものである。（承認番号 平22業複、第109号）

  枠内：難視範囲

備考

## 新たな難視地区に対する対策計画（地区別）

都道府県名	管理番号
静岡県	2200736

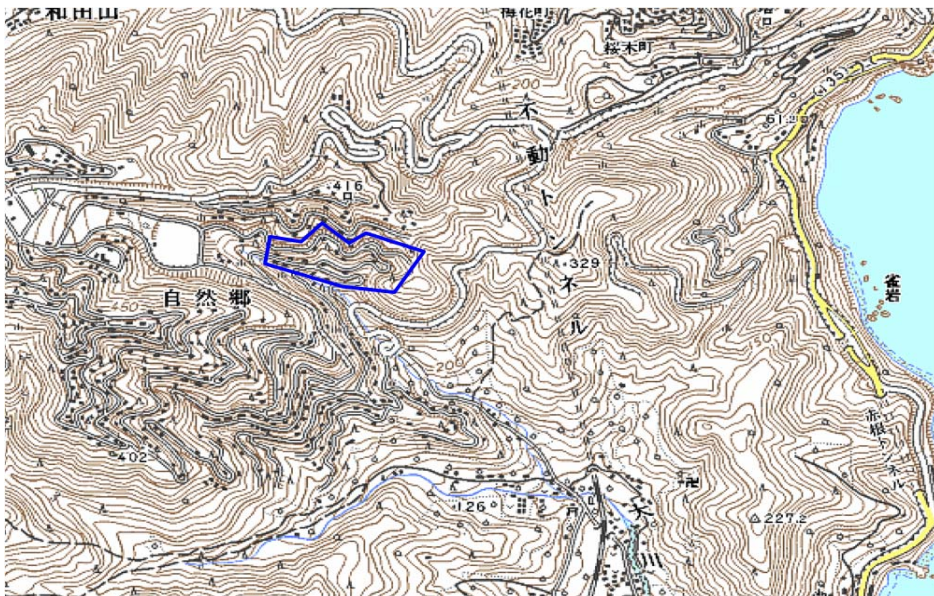
自治体コード	住 所
22205	静岡県熱海市上多賀自然郷

地上デジタル放送の受信状況						
	NHK総合	NHK教育	静岡放送	テレビ静岡	静岡朝日テレビ	静岡第一テレビ
受信局所名	熱海	熱海	熱海	熱海	熱海	熱海
地上デジタル放送の受信状況	×低電界	×低電界	×低電界	×低電界	×低電界	×低電界

受信状況の内訳  
 ○ :良好に受信可能  
 ×低電界 :低電界により受信困難

対策計画						
	NHK総合	NHK教育	静岡放送	テレビ静岡	静岡朝日テレビ	静岡第一テレビ
対策手法	(仮)衛星対策	(仮)衛星対策	(仮)衛星対策	(仮)衛星対策	(仮)衛星対策	(仮)衛星対策
難視世帯数	37	37	37	37	37	37
対策年度	2011	2011	2011	2011	2011	2011
対策済み世帯数	0	0	0	0	0	0
未対策世帯数	37	37	37	37	37	37

範囲図



この地図は、国土地理院長の承認を得て、同院発行の数値地図25000（地図画像）を複製したものである。（承認番号 平22業複、第109号）

[Blue Outline] 枠内：難視範囲

備考
----

## 新たな難視地区に対する対策計画（地区別）

都道府県名	静岡県
-------	-----

管理番号	2200737
------	---------

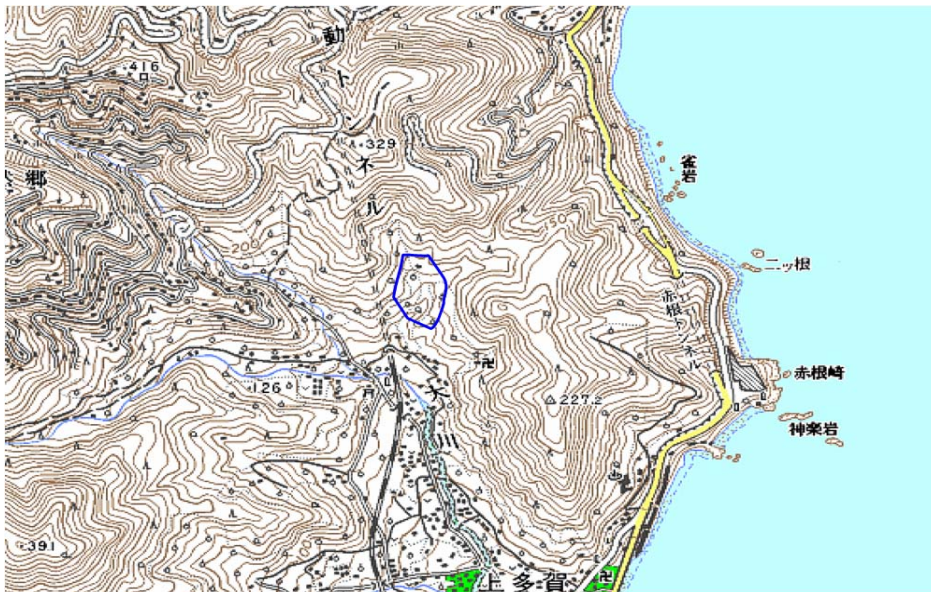
自治体コード	住所
22205	静岡県熱海市上多賀海光園奥

地上デジタル放送の受信状況						
	NHK総合	NHK教育	静岡放送	テレビ静岡	静岡朝日テレビ	静岡第一テレビ
受信局所名	熱海	熱海	熱海	熱海	熱海	熱海
地上デジタル放送の受信状況	×低電界	×低電界	×低電界	×低電界	×低電界	×低電界

受信状況の内訳  
 ○ :良好に受信可能  
 ×低電界 :低電界により受信困難

対策計画						
	NHK総合	NHK教育	静岡放送	テレビ静岡	静岡朝日テレビ	静岡第一テレビ
対策手法	(仮)衛星対策	(仮)衛星対策	(仮)衛星対策	(仮)衛星対策	(仮)衛星対策	(仮)衛星対策
難視世帯数	2	2	2	2	2	2
対策年度	2011	2011	2011	2011	2011	2011
対策済み世帯数	0	0	0	0	0	0
未対策世帯数	2	2	2	2	2	2

範囲図



この地図は、国土地理院長の承認を得て、同院発行の数値地図25000（地図画像）を複製したものである。（承認番号 平22業複、第109号）

  枠内：難視範囲

備考
----

## 新たな難視地区に対する対策計画（地区別）

都道府県名	静岡県
-------	-----

管理番号	2200744
------	---------

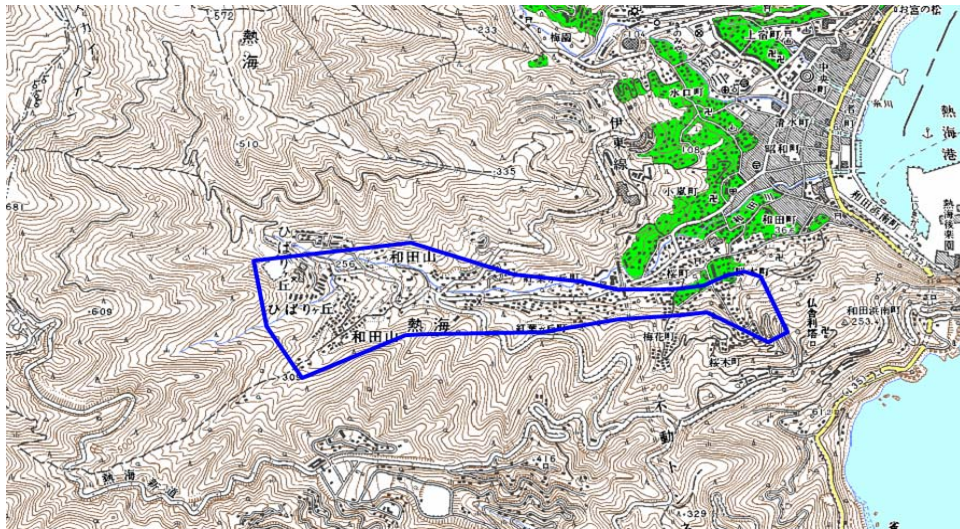
自治体コード	住所
22205	静岡県熱海市和田山

地上デジタル放送の受信状況						
	NHK総合	NHK教育	静岡放送	テレビ静岡	静岡朝日テレビ	静岡第一テレビ
受信局所名	三島	三島	三島	三島	三島	三島
地上デジタル放送の受信状況	×低電界	×低電界	×低電界	×低電界	×低電界	×低電界

受信状況の内訳  
 ○ :良好に受信可能  
 ×低電界 :低電界により受信困難

対策計画						
	NHK総合	NHK教育	静岡放送	テレビ静岡	静岡朝日テレビ	静岡第一テレビ
対策手法	補間波・中継局の新設	補間波・中継局の新設	補間波・中継局の新設	補間波・中継局の新設	補間波・中継局の新設	補間波・中継局の新設
難視世帯数	800	800	800	800	800	800
対策年度	2010	2010	2011	2011	2011	2011
対策済み世帯数	0	0	0	0	0	0
未対策世帯数	800	800	800	800	800	800

範囲図



この地図は、国土地理院長の承認を得て、同院発行の数値地図25000（地図画像）を複製したものである。（承認番号 平22業複、第109号）

  枠内：難視範囲

備考
----

## 新たな難視地区に対する対策計画（地区別）

都道府県名	管理番号
静岡県	2200751

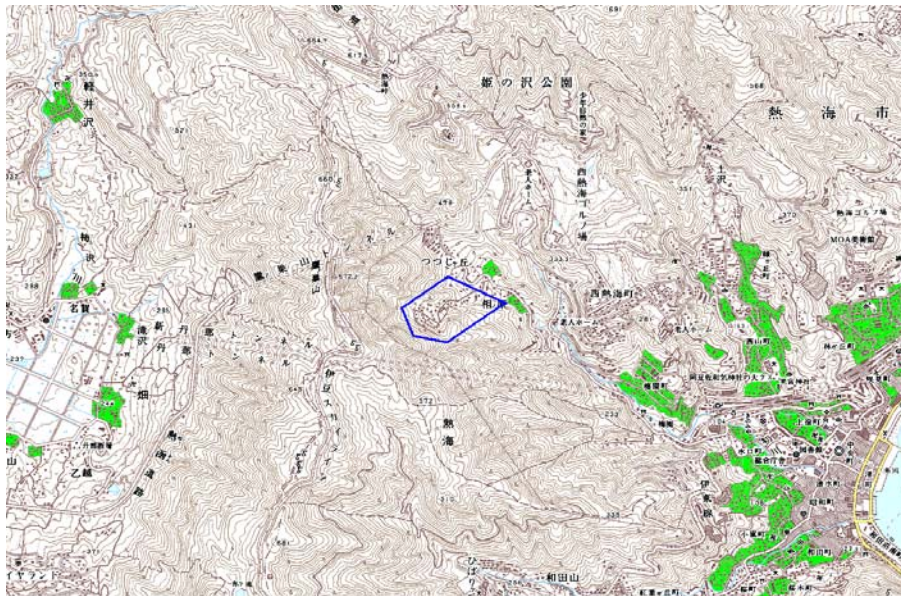
自治体コード	住 所
22205	静岡県熱海市相の原

地上デジタル放送の受信状況						
	NHK総合	NHK教育	静岡放送	テレビ静岡	静岡朝日テレビ	静岡第一テレビ
受信局所名	熱海	熱海	熱海	熱海	熱海	熱海
地上デジタル放送の受信状況	×低電界	×低電界	×低電界	×低電界	×低電界	×低電界

受信状況の内訳  
 ○ :良好に受信可能  
 ×低電界 :低電界により受信困難

対策計画						
	NHK総合	NHK教育	静岡放送	テレビ静岡	静岡朝日テレビ	静岡第一テレビ
対策手法	共聴施設設置	共聴施設設置	共聴施設設置	共聴施設設置	共聴施設設置	共聴施設設置
難視世帯数	40	40	40	40	40	40
対策年度	2011	2011	2011	2011	2011	2011
対策済み世帯数	40	40	40	40	40	40
未対策世帯数	0	0	0	0	0	0

範囲図



この地図は、国土地理院長の承認を得て、同院発行の数値地図25000（地図画像）を複製したものである。（承認番号 平22業複、第109号）

           枠内：難視範囲

備考
----

## 新たな難視地区に対する対策計画（地区別）

都道府県名	管理番号
静岡県	2200759

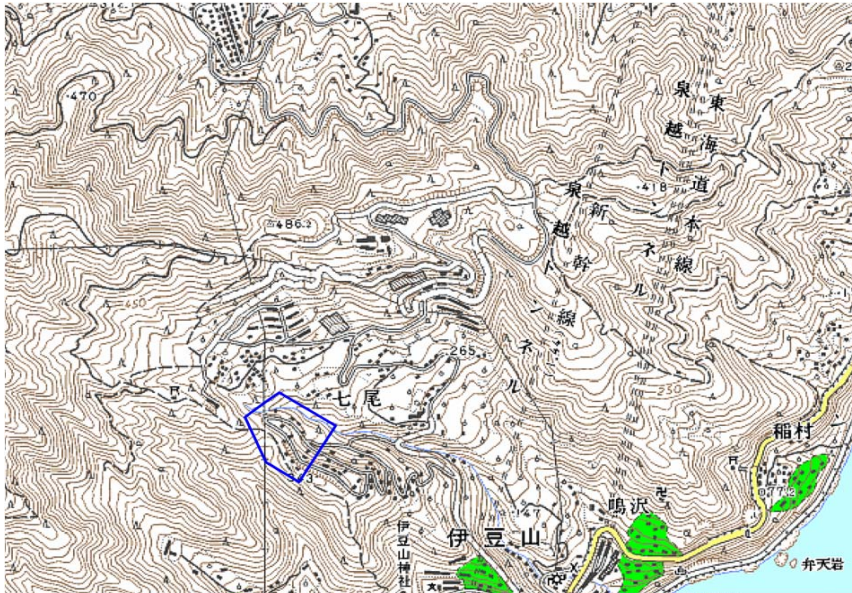
自治体コード	住 所
22205	静岡県熱海市伊豆山（三井不動産伊豆山別荘地）

地上デジタル放送の受信状況						
	NHK総合	NHK教育	静岡放送	テレビ静岡	静岡朝日テレビ	静岡第一テレビ
受信局所名	熱海	熱海	熱海	熱海	熱海	熱海
地上デジタル放送の受信状況	×低電界	×低電界	×低電界	×低電界	×低電界	×低電界

受信状況の内訳  
 ○ :良好に受信可能  
 ×低電界 :低電界により受信困難

対策計画						
	NHK総合	NHK教育	静岡放送	テレビ静岡	静岡朝日テレビ	静岡第一テレビ
対策手法	(仮)衛星対策	(仮)衛星対策	(仮)衛星対策	(仮)衛星対策	(仮)衛星対策	(仮)衛星対策
難視世帯数	33	33	33	33	33	33
対策年度	2011	2011	2011	2011	2011	2011
対策済み世帯数	0	0	0	0	0	0
未対策世帯数	33	33	33	33	33	33

範囲図



この地図は、国土地理院長の承認を得て、同院発行の数値地図25000（地図画像）を複製したものである。（承認番号 平22業複、第109号）

□ 枠内：難視範囲

備考
----