

## 新たな難視地区に対する対策計画（地区別）

都道府県名
静岡県

管理番号
2202861

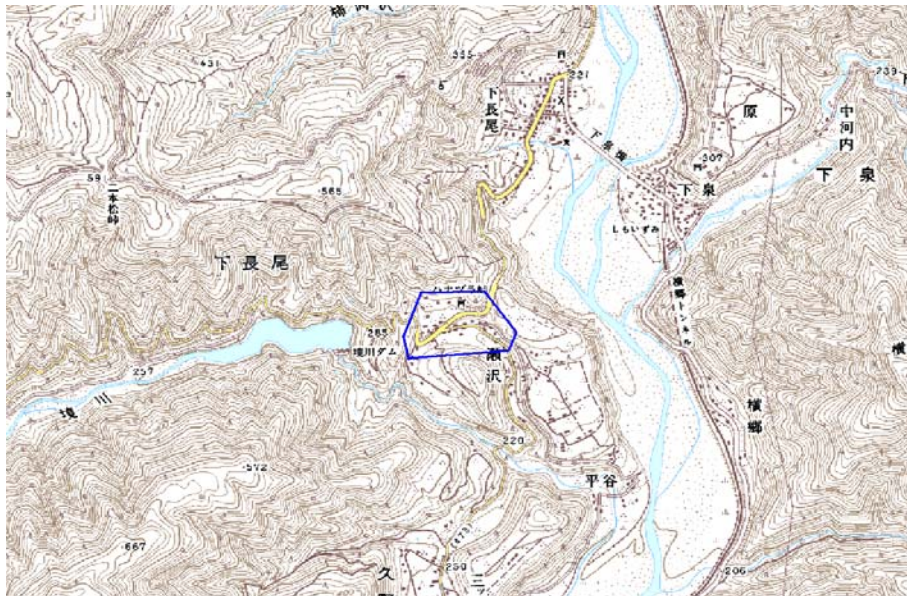
自治体コード	住所
22429	静岡県榛原郡川根本町瀬沢

地上デジタル放送の受信状況						
	NHK総合	NHK教育	静岡放送	テレビ静岡	静岡朝日テレビ	静岡第一テレビ
受信局所名	中川根	中川根	中川根	中川根	中川根	中川根
地上デジタル放送の受信状況	×低電界	×低電界	×低電界	×低電界	×低電界	×低電界

受信状況の内訳  
 ○ :良好に受信可能  
 ×低電界 :低電界により受信困難

対策計画						
	NHK総合	NHK教育	静岡放送	テレビ静岡	静岡朝日テレビ	静岡第一テレビ
対策手法	共聴施設設置	共聴施設設置	共聴施設設置	共聴施設設置	共聴施設設置	共聴施設設置
難視世帯数	30	30	30	30	30	30
対策年度	未定	未定	未定	未定	未定	未定
対策済み世帯数	30	30	30	30	30	30
未対策世帯数	0	0	0	0	0	0

範囲図



この地図は、国土地理院長の承認を得て、同院発行の数値地図25000（地図画像）を複製したものである。（承認番号 平22業複、第109号）

  枠内：難視範囲

備考

## 新たな難視地区に対する対策計画（地区別）

都道府県名
静岡県

管理番号
2202874

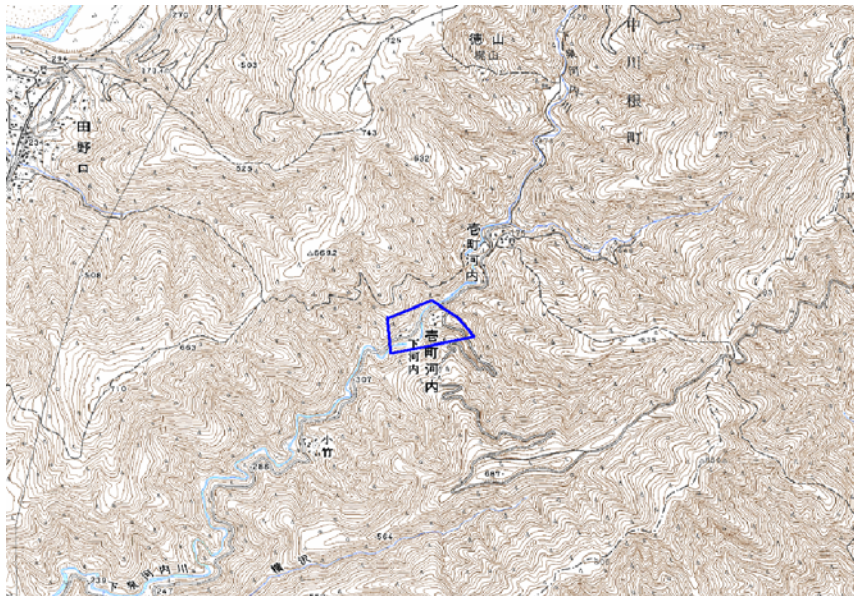
自治体コード	住 所
22429	静岡県榛原郡川根本町下河内

地上デジタル放送の受信状況						
	NHK総合	NHK教育	静岡放送	テレビ静岡	静岡朝日テレビ	静岡第一テレビ
受信局所名	浜松	浜松	浜松	浜松	浜松	浜松
地上デジタル放送の受信状況	×低電界	×低電界	×低電界	×低電界	×低電界	×低電界

受信状況の内訳  
 ○ :良好に受信可能  
 ×低電界 :低電界により受信困難

対策計画						
	NHK総合	NHK教育	静岡放送	テレビ静岡	静岡朝日テレビ	静岡第一テレビ
対策手法	共聴施設設置	共聴施設設置	共聴施設設置	共聴施設設置	共聴施設設置	共聴施設設置
難視世帯数	3	3	3	3	3	3
対策年度	未定	未定	未定	未定	未定	未定
対策済み世帯数	3	3	3	3	3	3
未対策世帯数	0	0	0	0	0	0

範囲図



この地図は、国土地理院長の承認を得て、同院発行の数値地図25000（地図画像）を複製したものである。（承認番号 平22業複、第109号）

  枠内：難視範囲

備考
----

## 新たな難視地区に対する対策計画（地区別）

都道府県名
静岡県

管理番号
2202877

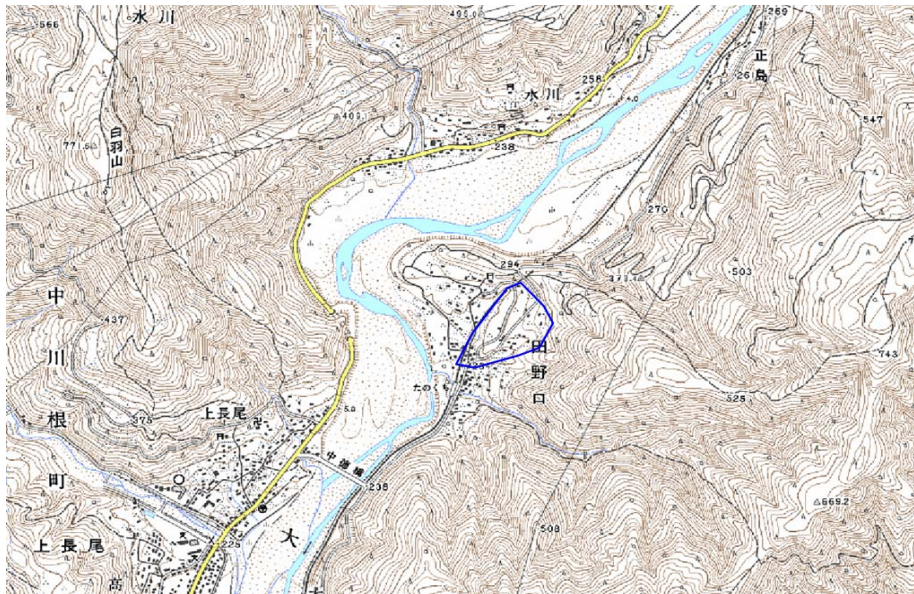
自治体コード	住 所
22429	静岡県榛原郡川根本町田野口

地上デジタル放送の受信状況						
	NHK総合	NHK教育	静岡放送	テレビ静岡	静岡朝日テレビ	静岡第一テレビ
受信局所名	中川根	中川根	中川根	中川根	中川根	中川根
地上デジタル放送の受信状況	×低電界	×低電界	×低電界	×低電界	×低電界	×低電界

受信状況の内訳  
 ○ :良好に受信可能  
 ×低電界 :低電界により受信困難

対策計画						
	NHK総合	NHK教育	静岡放送	テレビ静岡	静岡朝日テレビ	静岡第一テレビ
対策手法	(仮)衛星対策	(仮)衛星対策	(仮)衛星対策	(仮)衛星対策	(仮)衛星対策	(仮)衛星対策
難視世帯数	24	24	24	24	24	24
対策年度	2011	2011	2011	2011	2011	2011
対策済み世帯数	0	0	0	0	0	0
未対策世帯数	24	24	24	24	24	24

範囲図



この地図は、国土地理院長の承認を得て、同院発行の数値地図25000（地図画像）を複製したものである。（承認番号 平22業複、第109号）

  枠内：難視範囲

備考
----

## 新たな難視地区に対する対策計画（地区別）

都道府県名	管理番号
静岡県	2202881

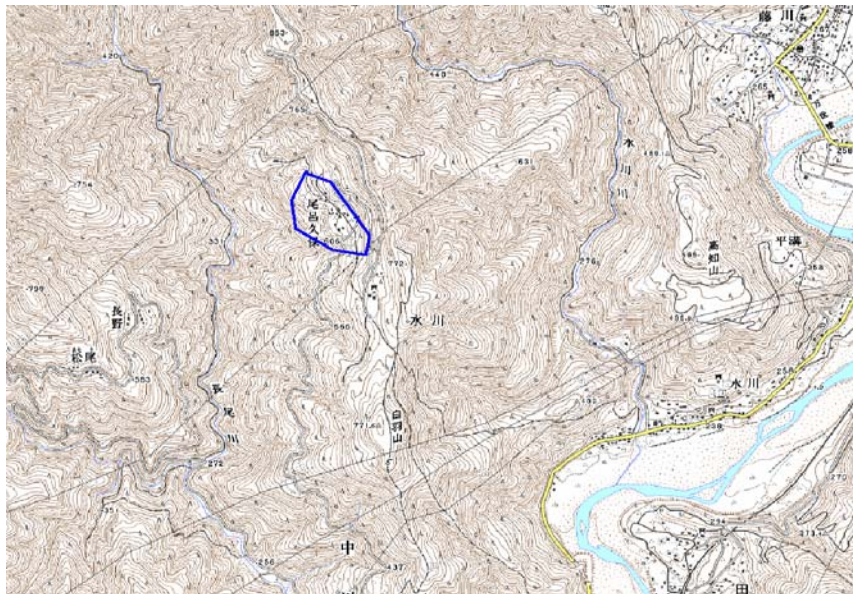
自治体コード	住 所
22429	静岡県榛原郡川根本町尾呂久保

地上デジタル放送の受信状況						
	NHK総合	NHK教育	静岡放送	テレビ静岡	静岡朝日テレビ	静岡第一テレビ
受信局所名	浜松	浜松	浜松	浜松	浜松	浜松
地上デジタル放送の受信状況	×低電界	×低電界	×低電界	×低電界	×低電界	×低電界

受信状況の内訳  
 ○ :良好に受信可能  
 ×低電界 :低電界により受信困難

対策計画						
	NHK総合	NHK教育	静岡放送	テレビ静岡	静岡朝日テレビ	静岡第一テレビ
対策手法	共聴施設設置	共聴施設設置	共聴施設設置	共聴施設設置	共聴施設設置	共聴施設設置
難視世帯数	9	9	9	9	9	9
対策年度	2011	2011	2011	2011	2011	2011
対策済み世帯数	9	9	9	9	9	9
未対策世帯数	0	0	0	0	0	0

範囲図
-----



この地図は、国土地理院長の承認を得て、同院発行の数値地図25000（地図画像）を複製したものである。（承認番号 平22業複、第109号）

     枠内：難視範囲

備考