

## 新たな難視地区に対する対策計画（地区別）

都道府県名	静岡県
-------	-----

管理番号	2201989
------	---------

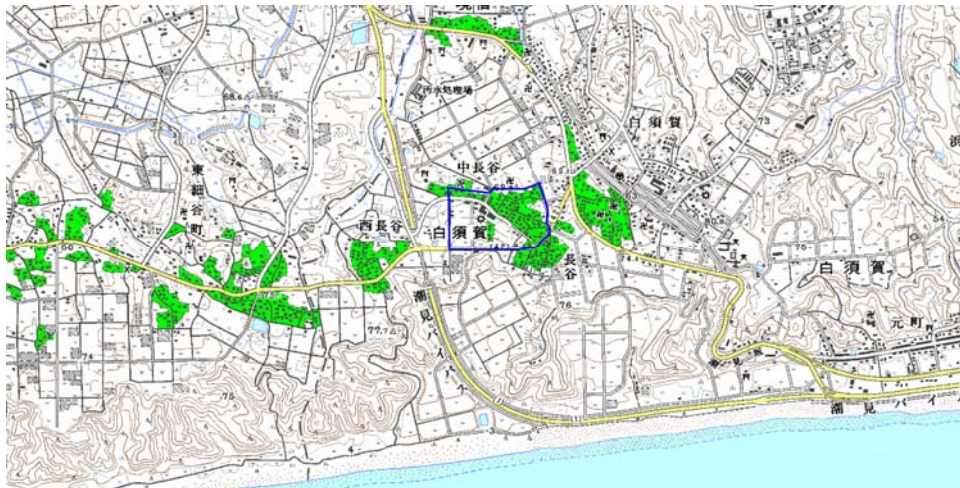
自治体コード	住所
22221	静岡県湖西市白須賀（慶雲寺）

地上デジタル放送の受信状況						
	NHK総合	NHK教育	静岡放送	テレビ静岡	静岡朝日テレビ	静岡第一テレビ
受信局所名	浜松	浜松	浜松	浜松	浜松	浜松
地上デジタル放送の受信状況	×低電界	×低電界	×低電界	×低電界	×低電界	×低電界

受信状況の内訳  
 ○ :良好に受信可能  
 ×低電界 :低電界により受信困難

対策計画						
	NHK総合	NHK教育	静岡放送	テレビ静岡	静岡朝日テレビ	静岡第一テレビ
対策手法	補間波・中継局の新設	補間波・中継局の新設	補間波・中継局の新設	補間波・中継局の新設	補間波・中継局の新設	補間波・中継局の新設
難視世帯数	60	60	60	60	60	60
対策年度	2010	2010	2011	2011	2011	2011
対策済み世帯数	0	0	0	0	0	0
未対策世帯数	60	60	60	60	60	60

範囲図



この地図は、国土地理院長の承認を得て、同院発行の数値地図25000（地図画像）を複製したものである。（承認番号 平22業複、第109号）

  枠内：難視範囲

備考
----

## 新たな難視地区に対する対策計画（地区別）

都道府県名	静岡県
-------	-----

管理番号	2201998
------	---------

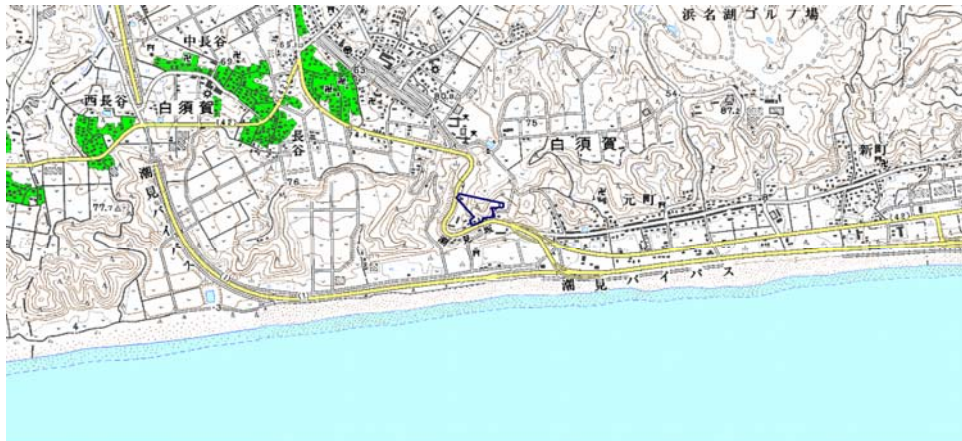
自治体コード	住所
22221	静岡県湖西市白須賀湖見坂

地上デジタル放送の受信状況						
	NHK総合	NHK教育	静岡放送	テレビ静岡	静岡朝日テレビ	静岡第一テレビ
受信局所名	浜松	浜松	浜松	浜松	浜松	浜松
地上デジタル放送の受信状況	×低電界	×低電界	×低電界	×低電界	×低電界	×低電界

受信状況の内訳  
 ○ :良好に受信可能  
 ×低電界 :低電界により受信困難

対策計画						
	NHK総合	NHK教育	静岡放送	テレビ静岡	静岡朝日テレビ	静岡第一テレビ
対策手法	CATV加入	CATV加入	CATV加入	CATV加入	CATV加入	CATV加入
難視世帯数	5	5	5	5	5	5
対策年度	2011	2011	2011	2011	2011	2011
対策済み世帯数	0	0	0	0	0	0
未対策世帯数	5	5	5	5	5	5

範囲図



この地図は、国土地理院長の承認を得て、同院発行の数値地図25000（地図画像）を複製したものである。（承認番号 平22業複、第109号）

  枠内：難視範囲

備考
----

## 新たな難視地区に対する対策計画（地区別）

都道府県名	
静岡県	

管理番号	
2202001	

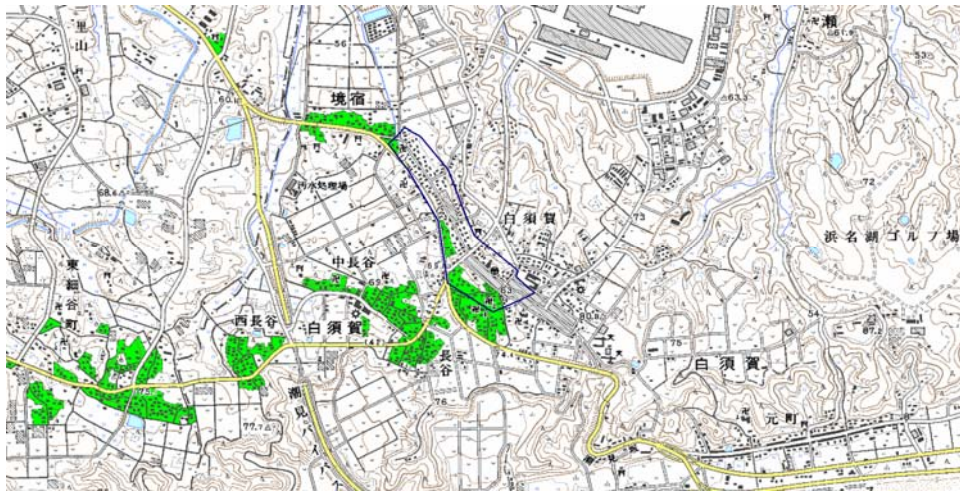
自治体コード	住所
22221	静岡県湖西市白須賀

地上デジタル放送の受信状況						
	NHK総合	NHK教育	静岡放送	テレビ静岡	静岡朝日テレビ	静岡第一テレビ
受信局所名	浜松	浜松	浜松	浜松	浜松	浜松
地上デジタル放送の受信状況	×低電界	×低電界	×低電界	×低電界	×低電界	×低電界

受信状況の内訳  
 ○ :良好に受信可能  
 ×低電界 :低電界により受信困難

対策計画						
	NHK総合	NHK教育	静岡放送	テレビ静岡	静岡朝日テレビ	静岡第一テレビ
対策手法	補間波・中継局の新設	補間波・中継局の新設	補間波・中継局の新設	補間波・中継局の新設	補間波・中継局の新設	補間波・中継局の新設
難視世帯数	215	215	215	215	215	215
対策年度	2010	2010	2011	2011	2011	2011
対策済み世帯数	0	0	0	0	0	0
未対策世帯数	215	215	215	215	215	215

範囲図



この地図は、国土地理院長の承認を得て、同院発行の数値地図25000（地図画像）を複製したものである。（承認番号 平22業複、第109号）

  枠内：難視範囲

備考

## 新たな難視地区に対する対策計画（地区別）

都道府県名
静岡県

管理番号
2202010

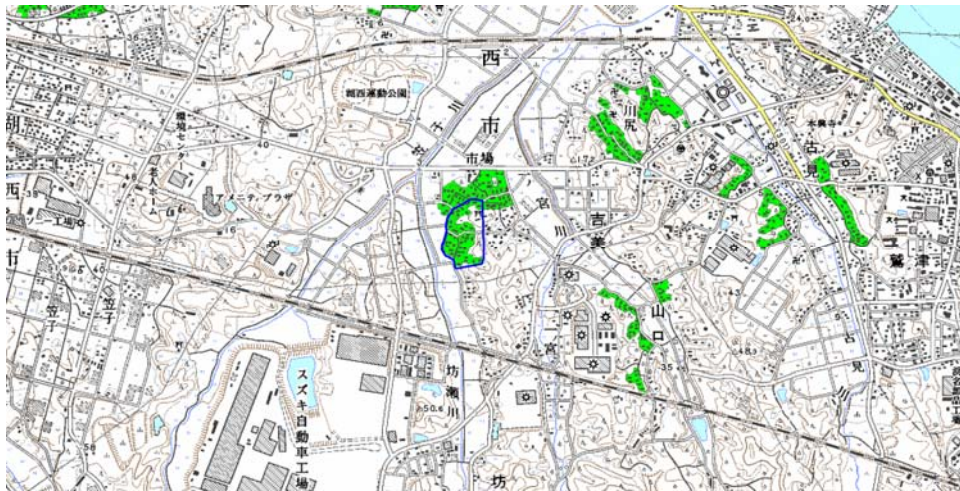
自治体コード	住 所
22221	静岡県湖西市吉美（市場西）

地上デジタル放送の受信状況						
	NHK総合	NHK教育	静岡放送	テレビ静岡	静岡朝日テレビ	静岡第一テレビ
受信局所名	浜松	浜松	浜松	浜松	浜松	浜松
地上デジタル放送の受信状況	×低電界	×低電界	×低電界	×低電界	×低電界	×低電界

受信状況の内訳  
 ○ :良好に受信可能  
 ×低電界 :低電界により受信困難

対策計画						
	NHK総合	NHK教育	静岡放送	テレビ静岡	静岡朝日テレビ	静岡第一テレビ
対策手法	補間波・中継局の新設	補間波・中継局の新設	補間波・中継局の新設	補間波・中継局の新設	補間波・中継局の新設	補間波・中継局の新設
難視世帯数	57	57	57	57	57	57
対策年度	2010	2010	2011	2011	2011	2011
対策済み世帯数	0	0	0	0	0	0
未対策世帯数	57	57	57	57	57	57

範囲図



この地図は、国土地理院長の承認を得て、同院発行の数値地図25000（地図画像）を複製したものである。（承認番号 平22業複、第109号）

   枠内：難視範囲

備考
----

## 新たな難視地区に対する対策計画（地区別）

都道府県名	静岡県
-------	-----

管理番号	2202011
------	---------

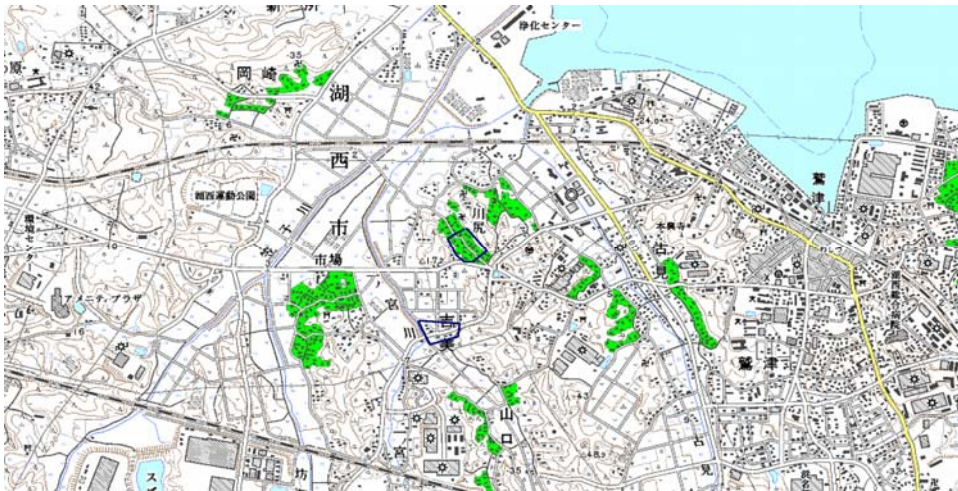
自治体コード	住所
22221	静岡県湖西市吉美2

地上デジタル放送の受信状況						
	NHK総合	NHK教育	静岡放送	テレビ静岡	静岡朝日テレビ	静岡第一テレビ
受信局所名	浜松	浜松	浜松	浜松	浜松	浜松
地上デジタル放送の受信状況	×低電界	×低電界	×低電界	×低電界	×低電界	×低電界

受信状況の内訳  
 ○ :良好に受信可能  
 ×低電界 :低電界により受信困難

対策計画						
	NHK総合	NHK教育	静岡放送	テレビ静岡	静岡朝日テレビ	静岡第一テレビ
対策手法	補間波・中継局の新設	補間波・中継局の新設	補間波・中継局の新設	補間波・中継局の新設	補間波・中継局の新設	補間波・中継局の新設
難視世帯数	50	50	50	50	50	50
対策年度	2010	2010	2011	2011	2011	2011
対策済み世帯数	0	0	0	0	0	0
未対策世帯数	50	50	50	50	50	50

範囲図



この地図は、国土地理院長の承認を得て、同院発行の数値地図25000（地図画像）を複製したものである。（承認番号 平22業複、第109号）

  枠内：難視範囲

備考
----

## 新たな難視地区に対する対策計画（地区別）

都道府県名	静岡県
-------	-----

管理番号	2202012
------	---------

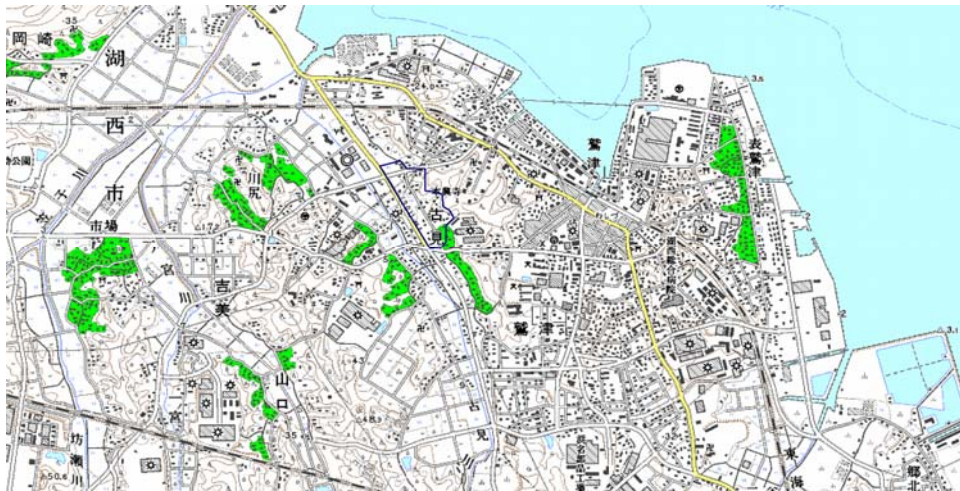
自治体コード	住所
22221	静岡県湖西市古見

地上デジタル放送の受信状況						
	NHK総合	NHK教育	静岡放送	テレビ静岡	静岡朝日テレビ	静岡第一テレビ
受信局所名	浜松	浜松	浜松	浜松	浜松	浜松
地上デジタル放送の受信状況	×低電界	×低電界	×低電界	×低電界	×低電界	×低電界

受信状況の内訳  
 ○ :良好に受信可能  
 ×低電界 :低電界により受信困難

対策計画						
	NHK総合	NHK教育	静岡放送	テレビ静岡	静岡朝日テレビ	静岡第一テレビ
対策手法	補間波・中継局の新設	補間波・中継局の新設	補間波・中継局の新設	補間波・中継局の新設	補間波・中継局の新設	補間波・中継局の新設
難視世帯数	60	60	60	60	60	60
対策年度	2010	2010	2011	2011	2011	2011
対策済み世帯数	0	0	0	0	0	0
未対策世帯数	60	60	60	60	60	60

範囲図



この地図は、国土地理院長の承認を得て、同院発行の数値地図25000（地図画像）を複製したものである。（承認番号 平22業複、第109号）

  枠内：難視範囲

備考
----

## 新たな難視地区に対する対策計画（地区別）

都道府県名	
静岡県	

管理番号	
2202027	

自治体コード	住所
22221	静岡県湖西市太田（知波田）

地上デジタル放送の受信状況						
	NHK総合	NHK教育	静岡放送	テレビ静岡	静岡朝日テレビ	静岡第一テレビ
受信局所名	浜松	浜松	浜松	浜松	浜松	浜松
地上デジタル放送の受信状況	×低電界	×低電界	×低電界	×低電界	×低電界	×低電界

受信状況の内訳  
 ○ :良好に受信可能  
 ×低電界 :低電界により受信困難

対策計画						
	NHK総合	NHK教育	静岡放送	テレビ静岡	静岡朝日テレビ	静岡第一テレビ
対策手法	補間波・中継局の新設	補間波・中継局の新設	補間波・中継局の新設	補間波・中継局の新設	補間波・中継局の新設	補間波・中継局の新設
難視世帯数	45	45	45	45	45	45
対策年度	2010	2010	2011	2011	2011	2011
対策済み世帯数	0	0	0	0	0	0
未対策世帯数	45	45	45	45	45	45

範囲図



この地図は、国土地理院長の承認を得て、同院発行の数値地図25000（地図画像）を複製したものである。（承認番号 平22業複、第109号）

  枠内：難視範囲

備考

## 新たな難視地区に対する対策計画（地区別）

都道府県名
静岡県

管理番号
2203460

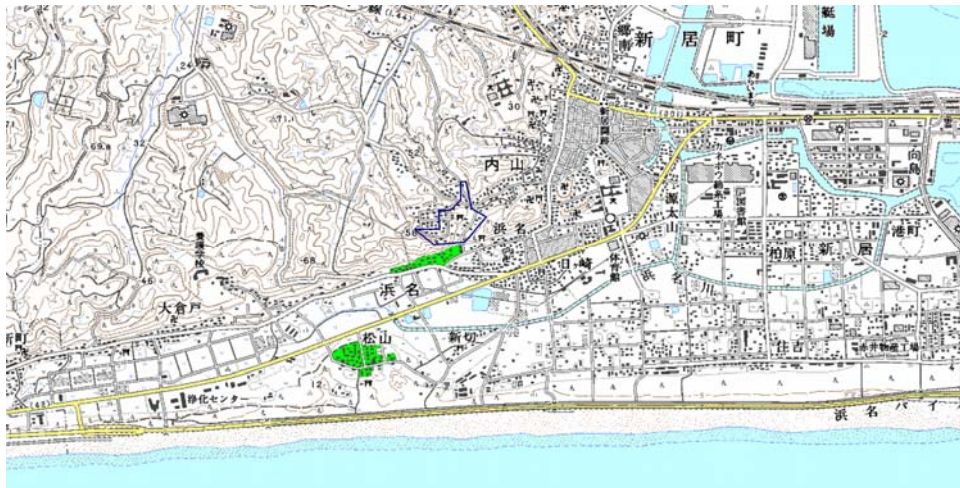
自治体コード	住 所
22221	静岡県湖西市新居町内山

地上デジタル放送の受信状況						
	NHK総合	NHK教育	静岡放送	テレビ静岡	静岡朝日テレビ	静岡第一テレビ
受信局所名	浜松	浜松	浜松	浜松	浜松	浜松
地上デジタル放送の受信状況	×低電界	×低電界	×低電界	×低電界	×低電界	×低電界

受信状況の内訳  
 ○ :良好に受信可能  
 ×低電界 :低電界により受信困難

対策計画						
	NHK総合	NHK教育	静岡放送	テレビ静岡	静岡朝日テレビ	静岡第一テレビ
対策手法	(仮)衛星対策	(仮)衛星対策	(仮)衛星対策	(仮)衛星対策	(仮)衛星対策	(仮)衛星対策
難視世帯数	70	70	70	70	70	70
対策年度	2011	2011	2011	2011	2011	2011
対策済み世帯数	0	0	0	0	0	0
未対策世帯数	70	70	70	70	70	70

範囲図



この地図は、国土地理院長の承認を得て、同院発行の数値地図25000（地図画像）を複製したものである。（承認番号 平22業複、第109号）

  枠内：難視範囲

備考

## 新たな難視地区に対する対策計画（地区別）

都道府県名
静岡県

管理番号
2203461

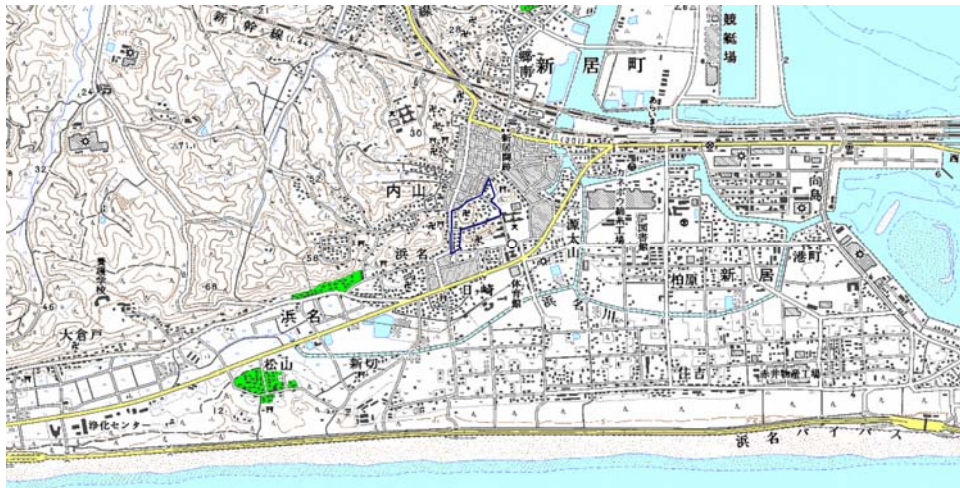
自治体コード	住 所
22221	静岡県湖西市新居町新居

地上デジタル放送の受信状況						
	NHK総合	NHK教育	静岡放送	テレビ静岡	静岡朝日テレビ	静岡第一テレビ
受信局所名	浜松	浜松	浜松	浜松	浜松	浜松
地上デジタル放送の受信状況	×低電界	×低電界	×低電界	×低電界	×低電界	×低電界

受信状況の内訳  
 ○ :良好に受信可能  
 ×低電界 :低電界により受信困難

対策計画						
	NHK総合	NHK教育	静岡放送	テレビ静岡	静岡朝日テレビ	静岡第一テレビ
対策手法	(仮)衛星対策	(仮)衛星対策	(仮)衛星対策	(仮)衛星対策	(仮)衛星対策	(仮)衛星対策
難視世帯数	70	70	70	70	70	70
対策年度	2011	2011	2011	2011	2011	2011
対策済み世帯数	0	0	0	0	0	0
未対策世帯数	70	70	70	70	70	70

範囲図



この地図は、国土地理院長の承認を得て、同院発行の数値地図25000（地図画像）を複製したものである。（承認番号 平22業複、第109号）

  枠内：難視範囲

備考
----

## 新たな難視地区に対する対策計画（地区別）

都道府県名	管理番号
静岡県	2203465

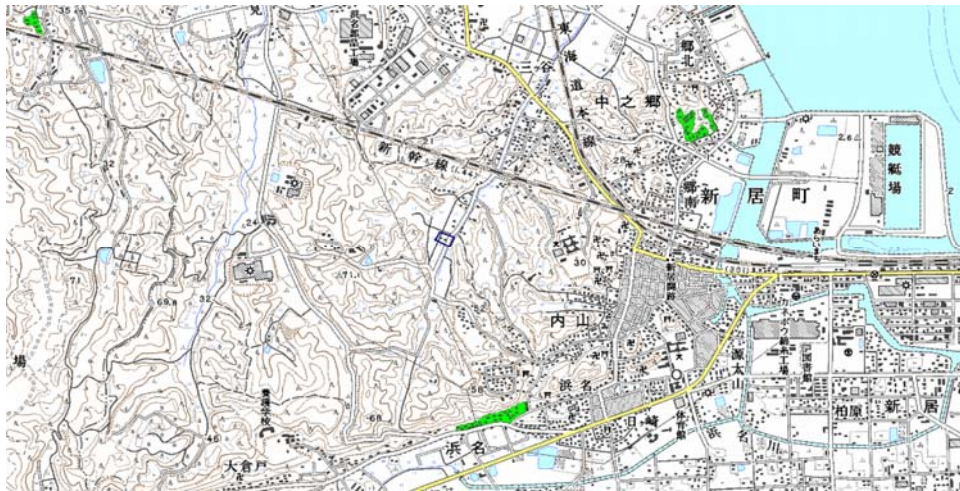
自治体コード	住 所
22221	静岡県湖西市新居町内山（新幹線南）

地上デジタル放送の受信状況						
	NHK総合	NHK教育	静岡放送	テレビ静岡	静岡朝日テレビ	静岡第一テレビ
受信局所名	浜松	浜松	浜松	浜松	浜松	浜松
地上デジタル放送の受信状況	×低電界	×低電界	×低電界	×低電界	×低電界	×低電界

受信状況の内訳  
 ○ :良好に受信可能  
 ×低電界 :低電界により受信困難

対策計画						
	NHK総合	NHK教育	静岡放送	テレビ静岡	静岡朝日テレビ	静岡第一テレビ
対策手法	(仮)衛星対策	(仮)衛星対策	(仮)衛星対策	(仮)衛星対策	(仮)衛星対策	(仮)衛星対策
難視世帯数	3	3	3	3	3	3
対策年度	2011	2011	2011	2011	2011	2011
対策済み世帯数	0	0	0	0	0	0
未対策世帯数	3	3	3	3	3	3

範囲図



この地図は、国土地理院長の承認を得て、同院発行の数値地図25000（地図画像）を複製したものである。（承認番号 平22業複、第109号）

  枠内：難視範囲

備考
----

## 新たな難視地区に対する対策計画（地区別）

都道府県名	静岡県
-------	-----

管理番号	2292011
------	---------

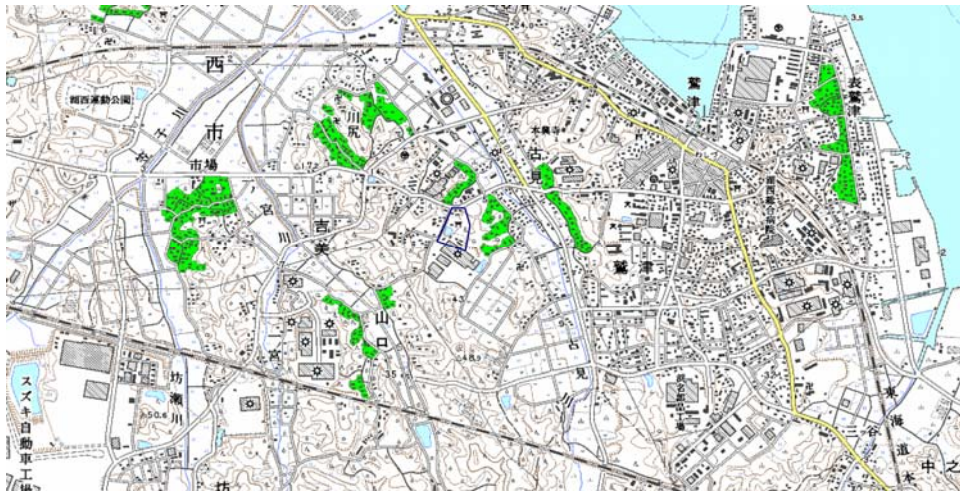
自治体コード	住所
22221	静岡県湖西市吉美（八幡神社）

地上デジタル放送の受信状況						
	NHK総合	NHK教育	静岡放送	テレビ静岡	静岡朝日テレビ	静岡第一テレビ
受信局所名	浜松	浜松	浜松	浜松	浜松	浜松
地上デジタル放送の受信状況	×低電界	×低電界	×低電界	×低電界	×低電界	×低電界

受信状況の内訳  
 ○ :良好に受信可能  
 ×低電界 :低電界により受信困難

対策計画						
	NHK総合	NHK教育	静岡放送	テレビ静岡	静岡朝日テレビ	静岡第一テレビ
対策手法	補間波・中継局の新設	補間波・中継局の新設	補間波・中継局の新設	補間波・中継局の新設	補間波・中継局の新設	補間波・中継局の新設
難視世帯数	6	6	6	6	6	6
対策年度	2010	2010	2011	2011	2011	2011
対策済み世帯数	0	0	0	0	0	0
未対策世帯数	6	6	6	6	6	6

範囲図



この地図は、国土地理院長の承認を得て、同院発行の数値地図25000（地図画像）を複製したものである。（承認番号 平22業複、第109号）

  枠内：難視範囲

備考
----