

新たな難視地区に対する対策計画（地区別）

都道府県名	静岡県
-------	-----

管理番号	2202978
------	---------

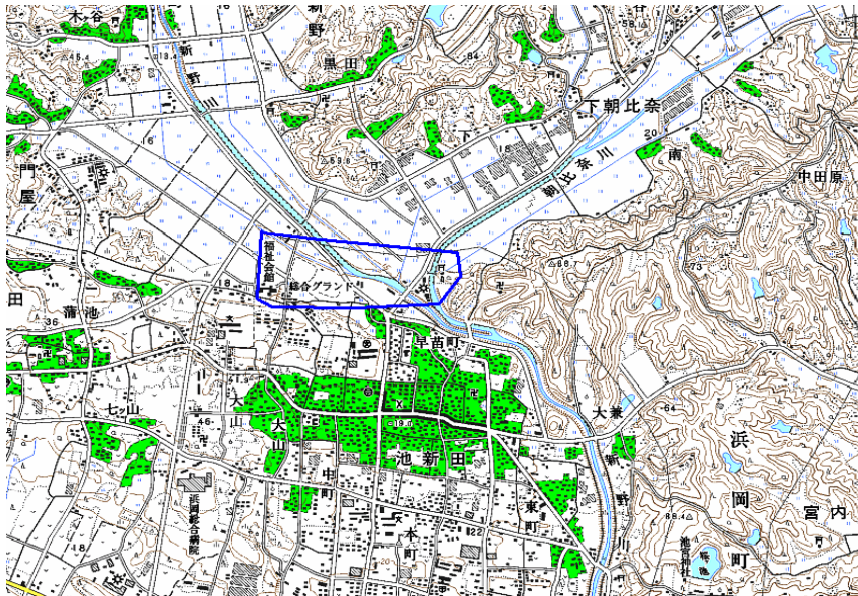
自治体コード	住所
22223	静岡県御前崎市下朝比奈（旧浜岡）

地上デジタル放送の受信状況						
	NHK総合	NHK教育	静岡放送	テレビ静岡	静岡朝日テレビ	静岡第一テレビ
受信局所名	小笠	小笠	小笠	小笠	小笠	小笠
地上デジタル放送の受信状況	×低電界	×低電界	×低電界	×低電界	×低電界	×低電界

受信状況の内訳
 ○ :良好に受信可能
 ×低電界 :低電界により受信困難

対策計画						
	NHK総合	NHK教育	静岡放送	テレビ静岡	静岡朝日テレビ	静岡第一テレビ
対策手法	補間波・中継局の新設	補間波・中継局の新設	CATV加入	CATV加入	CATV加入	CATV加入
難視世帯数	1	1	1	1	1	1
対策年度	2010	2010	2011	2011	2011	2011
対策済み世帯数	1	1	1	1	1	1
未対策世帯数	0	0	0	0	0	0

範囲図



この地図は、国土地理院長の承認を得て、同院発行の数値地図25000（地図画像）を複製したものである。（承認番号 平22業複、第109号）

 枠内：難視範囲

備考

新たな難視地区に対する対策計画（地区別）

都道府県名	管理番号
静岡県	2202984

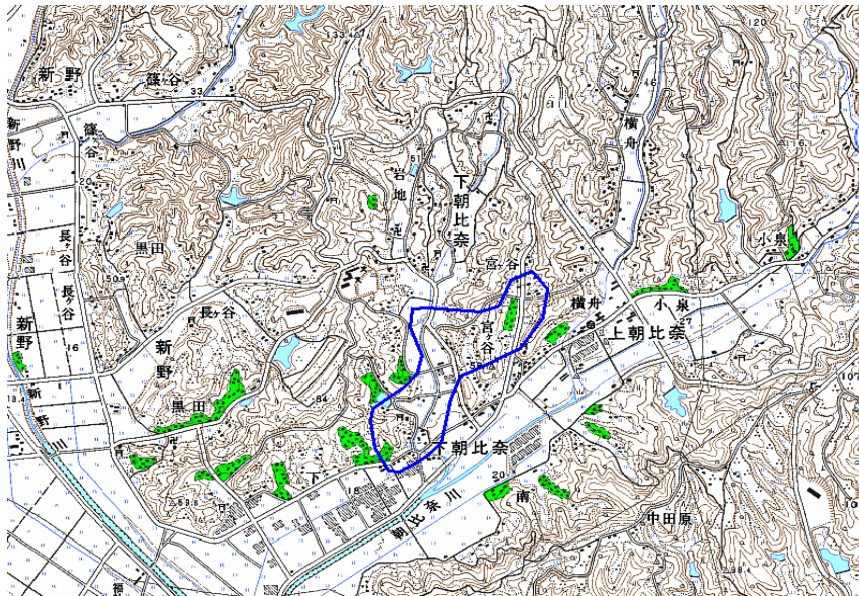
自治体コード	住 所
22223	静岡県御前崎市下朝比奈（旧浜岡）

地上デジタル放送の受信状況						
	NHK総合	NHK教育	静岡放送	テレビ静岡	静岡朝日テレビ	静岡第一テレビ
受信局所名	小笠	小笠	小笠	小笠	小笠	小笠
地上デジタル放送の受信状況	×低電界	×低電界	×低電界	×低電界	×低電界	×低電界

受信状況の内訳
 ○ :良好に受信可能
 ×低電界 :低電界により受信困難

対策計画						
	NHK総合	NHK教育	静岡放送	テレビ静岡	静岡朝日テレビ	静岡第一テレビ
対策手法	補間波・中継局の新設	補間波・中継局の新設	CATV加入	CATV加入	CATV加入	CATV加入
難視世帯数	1	1	1	1	1	1
対策年度	2010	2010	2011	2011	2011	2011
対策済み世帯数	1	1	1	1	1	1
未対策世帯数	0	0	0	0	0	0

範囲図



この地図は、国土地理院長の承認を得て、同院発行の数値地図25000（地図画像）を複製したものである。（承認番号 平22業複、第109号）

[Blue Outline] 枠内：難視範囲

備考
