

## 新たな難視地区に対する対策計画（地区別）

都道府県名
栃木県

管理番号
900031

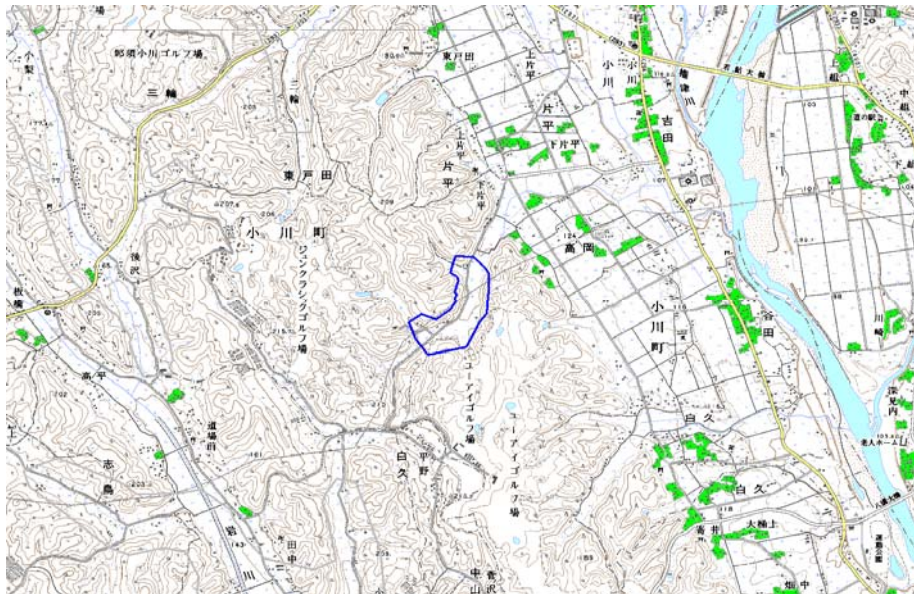
自治体コード	住 所
9411	栃木県那須郡那珂川町高岡

地上デジタル放送の受信状況								
	NHK総合	NHK教育	日本テレビ放送網	TBSテレビ	フジテレビジョン	テレビ朝日	テレビ東京	とちぎテレビ
受信局所名	矢板	矢板	矢板	矢板	矢板	矢板	矢板	矢板
地上デジタル放送の受信状況	×低電界	×低電界	×低電界	×低電界	×低電界	×低電界	×低電界	×低電界

受信状況の内訳  
 ○ :良好に受信可能  
 ×低電界 :低電界により受信困難

対策計画								
	NHK総合	NHK教育	日本テレビ放送網	TBSテレビ	フジテレビジョン	テレビ朝日	テレビ東京	とちぎテレビ
対策手法	CATV加入	CATV加入	CATV加入	CATV加入	CATV加入	CATV加入	CATV加入	CATV加入
難視世帯数	1	1	1	1	1	1	1	1
対策年度	2011	2011	2011	2011	2011	2011	2011	2011
対策済み世帯数	0	0	0	0	0	0	0	0
未対策世帯数	1	1	1	1	1	1	1	1

範囲図



この地図は、国土地理院長の承認を得て、同院発行の数値地図25000（地図画像）を複製したものである。（承認番号 平22業複、第109号）

     枠内：難視範囲

備考
----

## 新たな難視地区に対する対策計画（地区別）

都道府県名
栃木県

管理番号
900033

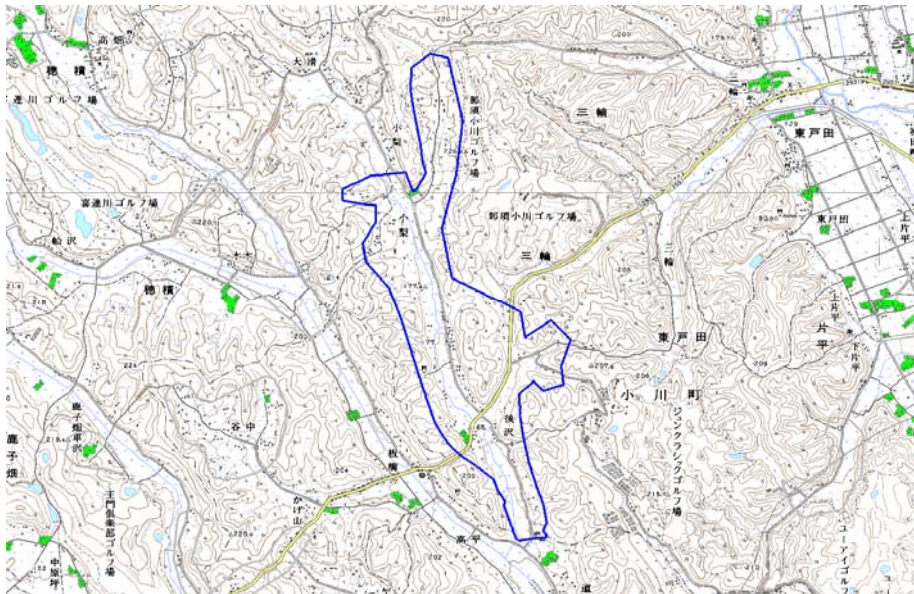
自治体コード	住 所
9411	栃木県那須郡那珂川町三輪

地上デジタル放送の受信状況								
	NHK総合	NHK教育	日本テレビ放送網	TBSテレビ	フジテレビジョン	テレビ朝日	テレビ東京	とちぎテレビ
受信局所名	矢板	矢板	矢板	矢板	矢板	矢板	矢板	矢板
地上デジタル放送の受信状況	×低電界	×低電界	×低電界	×低電界	×低電界	×低電界	×低電界	×低電界

受信状況の内訳  
 ○ :良好に受信可能  
 ×低電界 :低電界により受信困難

対策計画								
	NHK総合	NHK教育	日本テレビ放送網	TBSテレビ	フジテレビジョン	テレビ朝日	テレビ東京	とちぎテレビ
対策手法	CATV加入	CATV加入	CATV加入	CATV加入	CATV加入	CATV加入	CATV加入	CATV加入
難視世帯数	13	13	13	13	13	13	13	13
対策年度	2011	2011	2011	2011	2011	2011	2011	2011
対策済み世帯数	0	0	0	0	0	0	0	0
未対策世帯数	13	13	13	13	13	13	13	13

範囲図



この地図は、国土地理院長の承認を得て、同院発行の数値地図25000（地図画像）を複製したものである。（承認番号 平22業複、第109号）

  枠内：難視範囲

備考
----

## 新たな難視地区に対する対策計画（地区別）

都道府県名
栃木県

管理番号
900034

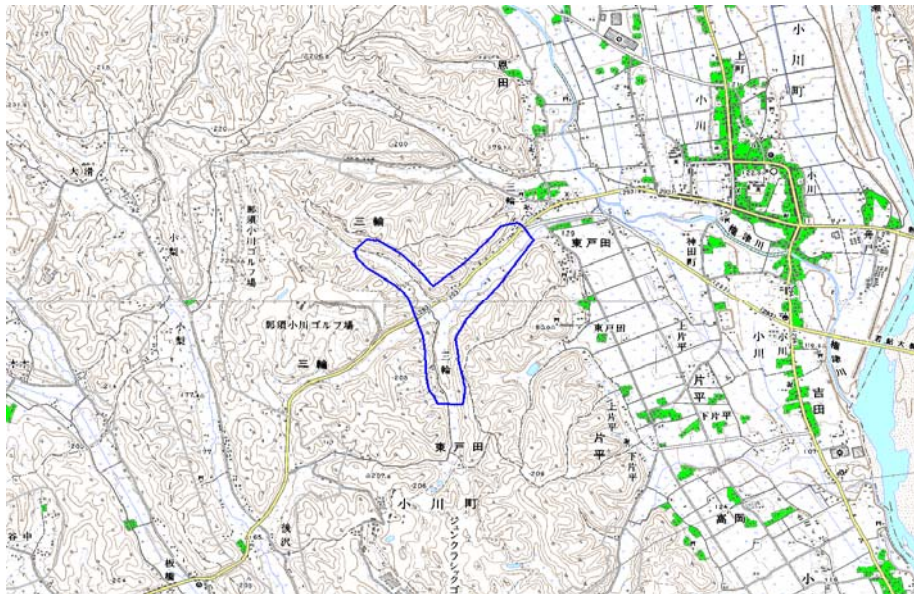
自治体コード	住 所
9411	栃木県那須郡那珂川町三輪

地上デジタル放送の受信状況								
	NHK総合	NHK教育	日本テレビ放送網	TBSテレビ	フジテレビジョン	テレビ朝日	テレビ東京	とちぎテレビ
受信局所名	矢板	矢板	矢板	矢板	矢板	矢板	矢板	矢板
地上デジタル放送の受信状況	×低電界	×低電界	×低電界	×低電界	×低電界	×低電界	×低電界	×低電界

受信状況の内訳  
 ○ :良好に受信可能  
 ×低電界 :低電界により受信困難

対策計画								
	NHK総合	NHK教育	日本テレビ放送網	TBSテレビ	フジテレビジョン	テレビ朝日	テレビ東京	とちぎテレビ
対策手法	CATV加入	CATV加入	CATV加入	CATV加入	CATV加入	CATV加入	CATV加入	CATV加入
難視世帯数	5	5	5	5	5	5	5	5
対策年度	2011	2011	2011	2011	2011	2011	2011	2011
対策済み世帯数	0	0	0	0	0	0	0	0
未対策世帯数	5	5	5	5	5	5	5	5

範囲図



この地図は、国土地理院長の承認を得て、同院発行の数値地図25000（地図画像）を複製したものである。（承認番号 平22業複、第109号）

     枠内：難視範囲

備考
----

## 新たな難視地区に対する対策計画（地区別）

都道府県名
栃木県

管理番号
900038

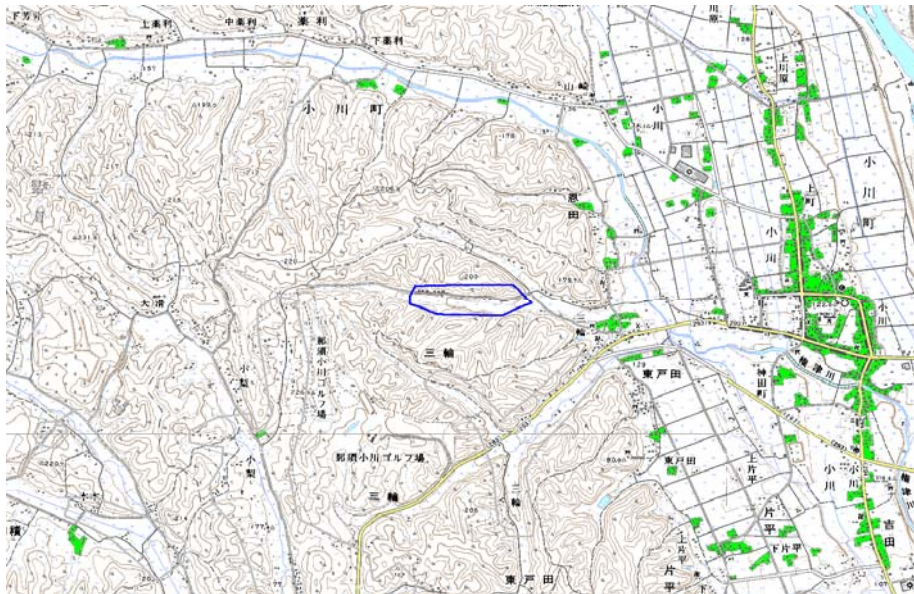
自治体コード	住 所
9411	栃木県那須郡那珂川町恩田

地上デジタル放送の受信状況								
	NHK総合	NHK教育	日本テレビ放送網	TBSテレビ	フジテレビジョン	テレビ朝日	テレビ東京	とちぎテレビ
受信局所名	矢板	矢板	矢板	矢板	矢板	矢板	矢板	矢板
地上デジタル放送の受信状況	×低電界	×低電界	×低電界	×低電界	×低電界	×低電界	×低電界	×低電界

受信状況の内訳  
 ○ :良好に受信可能  
 ×低電界 :低電界により受信困難

対策計画								
	NHK総合	NHK教育	日本テレビ放送網	TBSテレビ	フジテレビジョン	テレビ朝日	テレビ東京	とちぎテレビ
対策手法	CATV加入	CATV加入	CATV加入	CATV加入	CATV加入	CATV加入	CATV加入	CATV加入
難視世帯数	1	1	1	1	1	1	1	1
対策年度	2011	2011	2011	2011	2011	2011	2011	2011
対策済み世帯数	0	0	0	0	0	0	0	0
未対策世帯数	1	1	1	1	1	1	1	1

範囲図



この地図は、国土地理院長の承認を得て、同院発行の数値地図25000（地図画像）を複製したものである。（承認番号 平22業複、第109号）

  枠内：難視範囲

備考
----

## 新たな難視地区に対する対策計画（地区別）

都道府県名
栃木県

管理番号
900039

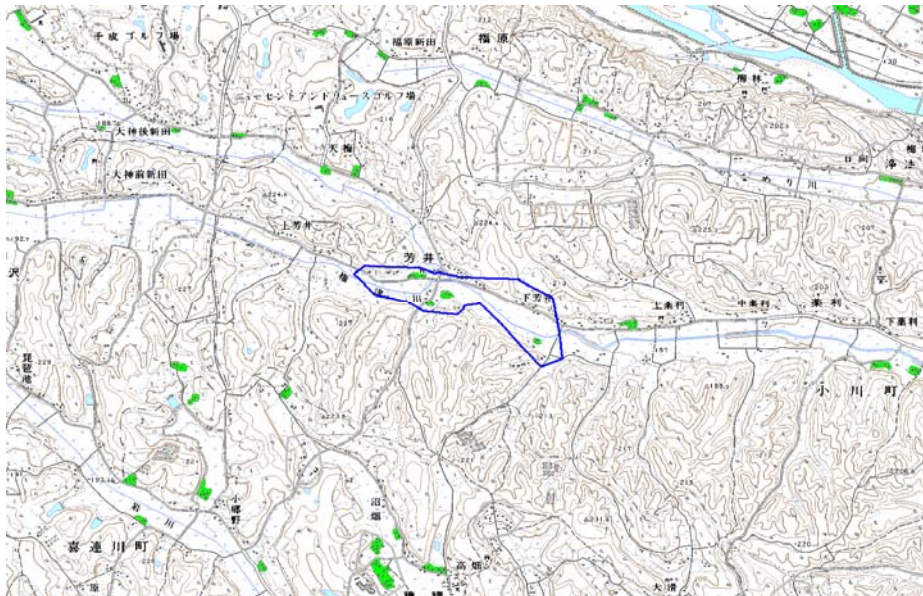
自治体コード	住 所
9411	栃木県那須郡那珂川町芳井

地上デジタル放送の受信状況								
	NHK総合	NHK教育	日本テレビ放送網	TBSテレビ	フジテレビジョン	テレビ朝日	テレビ東京	とちぎテレビ
受信局所名	矢板	矢板	矢板	矢板	矢板	矢板	矢板	矢板
地上デジタル放送の受信状況	×低電界	×低電界	×低電界	×低電界	×低電界	×低電界	×低電界	×低電界

受信状況の内訳  
 ○ :良好に受信可能  
 ×低電界 :低電界により受信困難

対策計画								
	NHK総合	NHK教育	日本テレビ放送網	TBSテレビ	フジテレビジョン	テレビ朝日	テレビ東京	とちぎテレビ
対策手法	CATV加入	CATV加入	CATV加入	CATV加入	CATV加入	CATV加入	CATV加入	CATV加入
難視世帯数	4	4	4	4	4	4	4	4
対策年度	2011	2011	2011	2011	2011	2011	2011	2011
対策済み世帯数	0	0	0	0	0	0	0	0
未対策世帯数	4	4	4	4	4	4	4	4

範囲図



この地図は、国土地理院長の承認を得て、同院発行の数値地図25000（地図画像）を複製したものである。（承認番号 平22業複、第109号）

     枠内：難視範囲

備考
----

## 新たな難視地区に対する対策計画（地区別）

都道府県名
栃木県

管理番号
900040

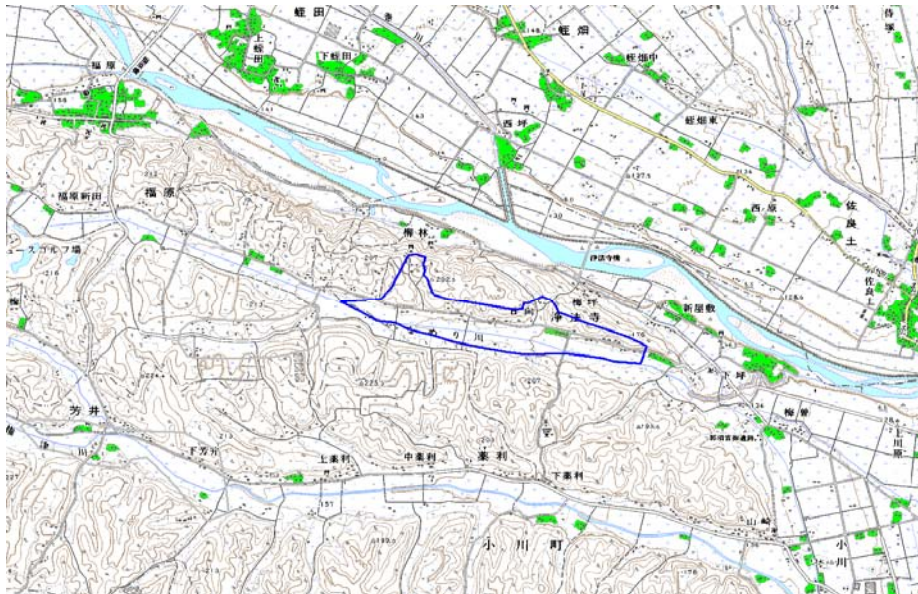
自治体コード	住 所
9411	栃木県那須郡那珂川町浄法寺

地上デジタル放送の受信状況								
	NHK総合	NHK教育	日本テレビ放送網	TBSテレビ	フジテレビジョン	テレビ朝日	テレビ東京	とちぎテレビ
受信局所名	矢板	矢板	矢板	矢板	矢板	矢板	矢板	矢板
地上デジタル放送の受信状況	×低電界	×低電界	×低電界	×低電界	×低電界	×低電界	×低電界	×低電界

受信状況の内訳  
 ○ :良好に受信可能  
 ×低電界 :低電界により受信困難

対策計画								
	NHK総合	NHK教育	日本テレビ放送網	TBSテレビ	フジテレビジョン	テレビ朝日	テレビ東京	とちぎテレビ
対策手法	CATV加入	CATV加入	CATV加入	CATV加入	CATV加入	CATV加入	CATV加入	CATV加入
難視世帯数	3	3	3	3	3	3	3	3
対策年度	2011	2011	2011	2011	2011	2011	2011	2011
対策済み世帯数	0	0	0	0	0	0	0	0
未対策世帯数	3	3	3	3	3	3	3	3

範囲図



この地図は、国土地理院長の承認を得て、同院発行の数値地図25000（地図画像）を複製したものである。（承認番号 平22業複、第109号）

  枠内：難視範囲

備考
----

## 新たな難視地区に対する対策計画（地区別）

都道府県名
栃木県

管理番号
900339

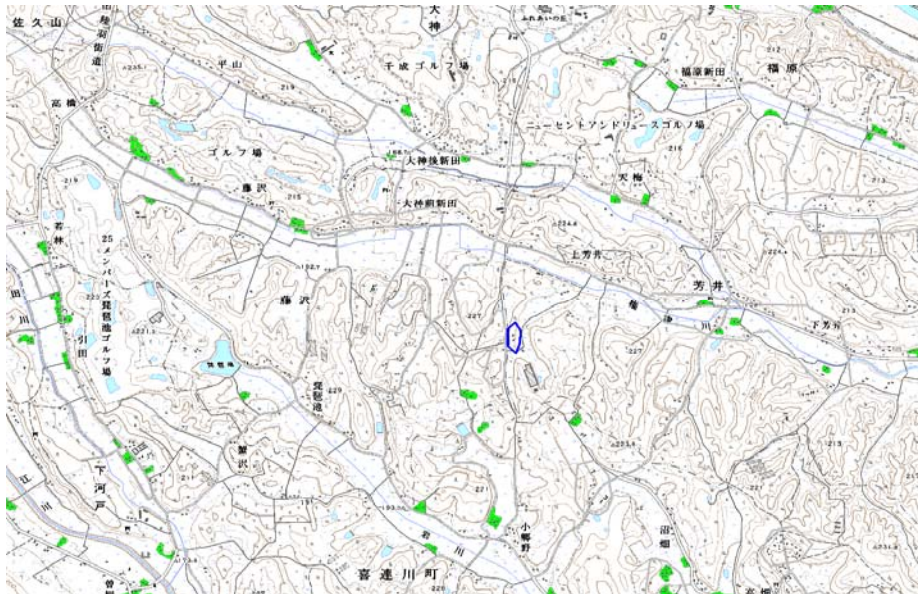
自治体コード	住 所
9411	栃木県那須郡那珂川町芳井

地上デジタル放送の受信状況								
	NHK総合	NHK教育	日本テレビ放送網	TBSテレビ	フジテレビジョン	テレビ朝日	テレビ東京	とちぎテレビ
受信局所名	矢板	矢板	矢板	矢板	矢板	矢板	矢板	矢板
地上デジタル放送の受信状況	×低電界	×低電界	×低電界	×低電界	×低電界	×低電界	×低電界	×低電界

受信状況の内訳  
 ○ :良好に受信可能  
 ×低電界 :低電界により受信困難

対策計画								
	NHK総合	NHK教育	日本テレビ放送網	TBSテレビ	フジテレビジョン	テレビ朝日	テレビ東京	とちぎテレビ
対策手法	CATV加入	CATV加入	CATV加入	CATV加入	CATV加入	CATV加入	CATV加入	CATV加入
難視世帯数	1	1	1	1	1	1	1	1
対策年度	2011	2011	2011	2011	2011	2011	2011	2011
対策済み世帯数	0	0	0	0	0	0	0	0
未対策世帯数	1	1	1	1	1	1	1	1

範囲図



この地図は、国土地理院長の承認を得て、同院発行の数値地図25000（地図画像）を複製したものである。（承認番号 平22業複、第109号）

   枠内：難視範囲

備考
----