

## 新たな難視地区に対する対策計画（地区別）

都道府県名
栃木県

管理番号・
900091

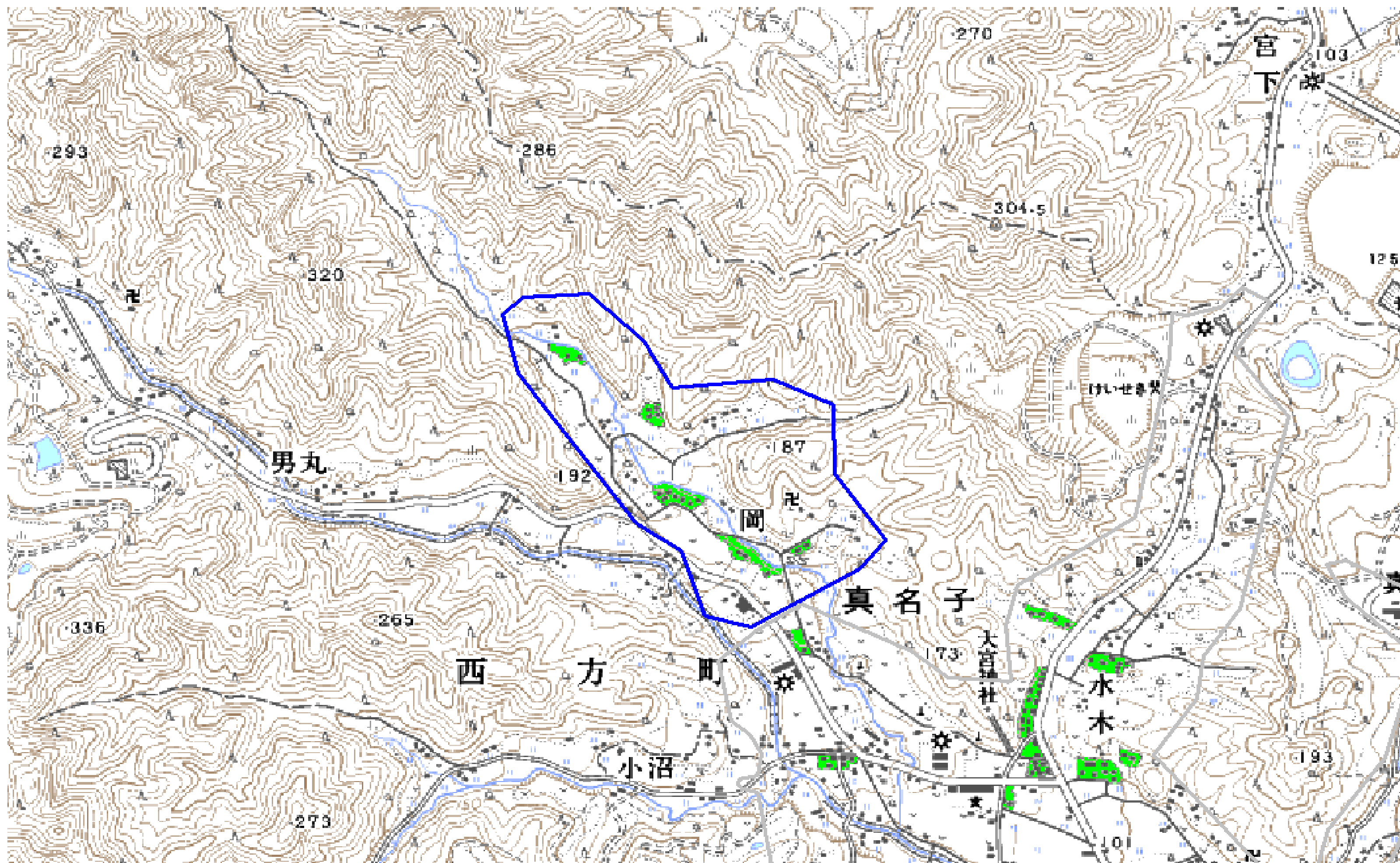
自治体コード	住 所
9321	栃木県上都賀郡西方町真名子

地上デジタル放送の受信状況								
	NHK総合	NHK教育	日本テレビ放送網	TBSテレビ	フジテレビジョン	テレビ朝日	テレビ東京	とちぎテレビ
受信局所名	東京	東京	東京	東京	東京	東京	東京	宇都宮
地上デジタル放送の受信状況	×低電界	×低電界	×低電界	×低電界	×低電界	×低電界	×低電界	×低電界

受信状況の内訳  
 ○ :良好に受信可能  
 ×低電界 :低電界により受信困難

対策計画								
	NHK総合	NHK教育	日本テレビ放送網	TBSテレビ	フジテレビジョン	テレビ朝日	テレビ東京	とちぎテレビ
対策手法	補間波・中継局の新設	補間波・中継局の新設	補間波・中継局の新設	補間波・中継局の新設	補間波・中継局の新設	補間波・中継局の新設	補間波・中継局の新設	補間波・中継局の新設
難視世帯数	15	15	15	15	15	15	15	15
対策年度	2013	2013	2013	2013	2013	2013	2013	2013
対策済み世帯数	0	0	0	0	0	0	0	0
未対策世帯数	15	15	15	15	15	15	15	15

範囲図



この地図は、国土地理院長の承認を得て、同院発行の数値地図25000（地図画像）を複製したものである。（承認番号 平22業複、第109号）

枠内：難視範囲

備考
----

## 新たな難視地区に対する対策計画（地区別）

都道府県名
栃木県

管理番号・
900167

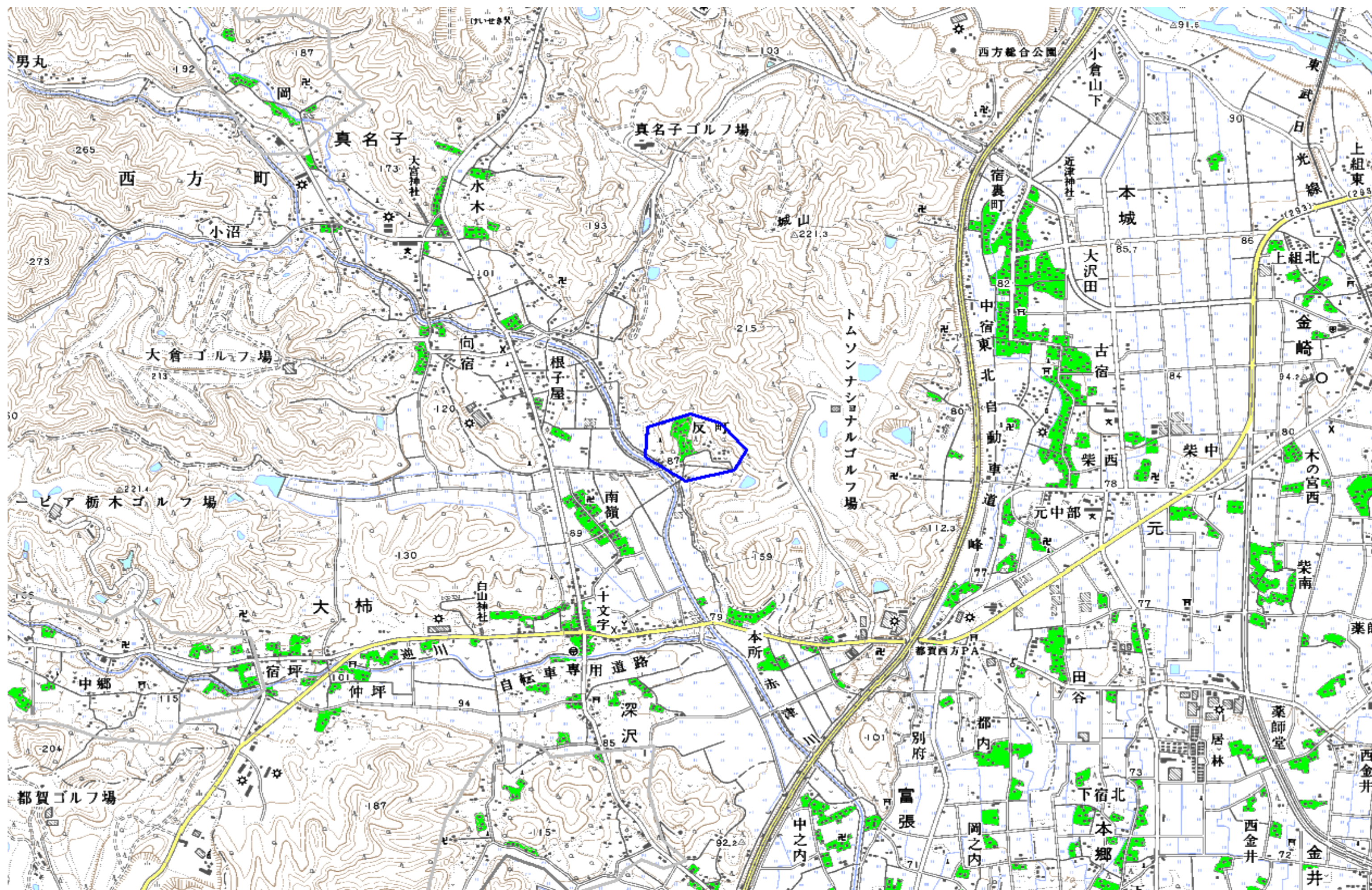
自治体コード	住 所
9321	栃木県上都賀郡西方町真名子

地上デジタル放送の受信状況								
	NHK総合	NHK教育	日本テレビ放送網	TBSテレビ	フジテレビジョン	テレビ朝日	テレビ東京	とちぎテレビ
受信局所名	宇都宮	宇都宮	宇都宮	宇都宮	宇都宮	宇都宮	宇都宮	宇都宮
地上デジタル放送の受信状況	×低電界	×低電界	×低電界	×低電界	×低電界	×低電界	×低電界	×低電界

受信状況の内訳  
 ○ :良好に受信可能  
 ×低電界 :低電界により受信困難

対策計画								
	NHK総合	NHK教育	日本テレビ放送網	TBSテレビ	フジテレビジョン	テレビ朝日	テレビ東京	とちぎテレビ
対策手法	補間波・中継局の新設	補間波・中継局の新設	補間波・中継局の新設	補間波・中継局の新設	補間波・中継局の新設	補間波・中継局の新設	補間波・中継局の新設	補間波・中継局の新設
難視世帯数	13	13	13	13	13	13	13	13
対策年度	2013	2013	2013	2013	2013	2013	2013	2013
対策済み世帯数	0	0	0	0	0	0	0	0
未対策世帯数	13	13	13	13	13	13	13	13

範囲図



この地図は、国土地理院長の承認を得て、同院発行の数値地図25000（地図画像）を複製したものである。（承認番号 平22業複、第109号）

枠内：難視範囲

備考
----

## 新たな難視地区に対する対策計画（地区別）

都道府県名
栃木県

管理番号・
900303

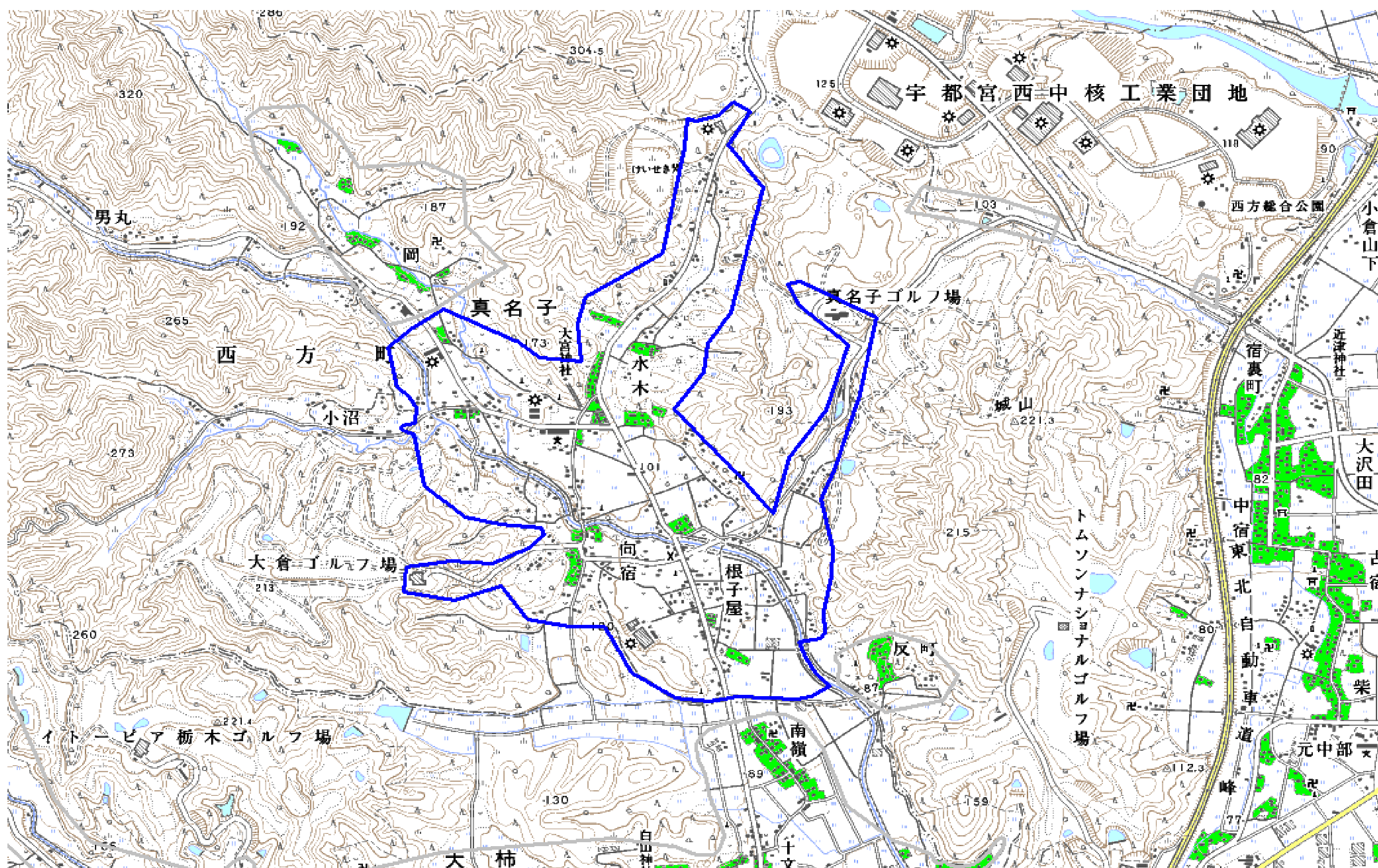
自治体コード	住所
9321	栃木県上都賀郡西方町真名子

地上デジタル放送の受信状況								
	NHK総合	NHK教育	日本テレビ放送網	TBSテレビ	フジテレビジョン	テレビ朝日	テレビ東京	とちぎテレビ
受信局所名	宇都宮	宇都宮	宇都宮	宇都宮	宇都宮	宇都宮	宇都宮	宇都宮
地上デジタル放送の受信状況	×低電界	×低電界	×低電界	×低電界	×低電界	×低電界	×低電界	×低電界

受信状況の内訳  
 ○ :良好に受信可能  
 ×低電界 :低電界により受信困難

対策計画								
	NHK総合	NHK教育	日本テレビ放送網	TBSテレビ	フジテレビジョン	テレビ朝日	テレビ東京	とちぎテレビ
対策手法	補間波・中継局の新設	補間波・中継局の新設	補間波・中継局の新設	補間波・中継局の新設	補間波・中継局の新設	補間波・中継局の新設	補間波・中継局の新設	補間波・中継局の新設
難視世帯数	253	253	253	253	253	253	253	253
対策年度	2013	2013	2013	2013	2013	2013	2013	2013
対策済み世帯数	0	0	0	0	0	0	0	0
未対策世帯数	253	253	253	253	253	253	253	253

範囲図



この地図は、国土地理院長の承認を得て、同院発行の数値地図25000（地図画像）を複製したものである。（承認番号 平22業複、第109号）

枠内：難視範囲

備考
----

## 新たな難視地区に対する対策計画（地区別）

都道府県名
栃木県

管理番号・
900454

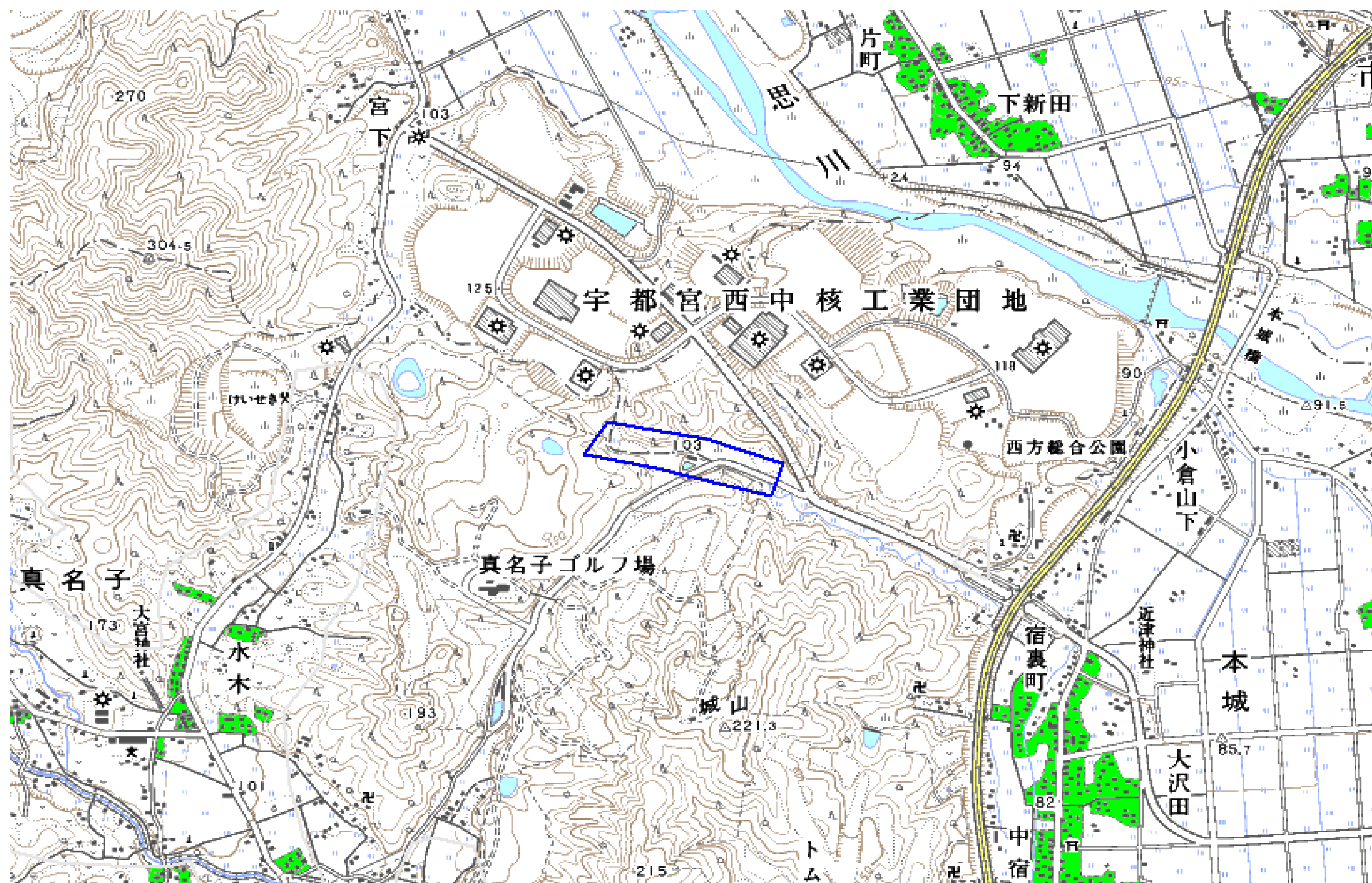
自治体コード	住所
9321	栃木県上都賀郡西方町本城

地上デジタル放送の受信状況								
	NHK総合	NHK教育	日本テレビ放送網	TBSテレビ	フジテレビジョン	テレビ朝日	テレビ東京	とちぎテレビ
受信局所名	宇都宮	宇都宮	宇都宮	宇都宮	宇都宮	宇都宮	宇都宮	宇都宮
地上デジタル放送の受信状況	×低電界	×低電界	×低電界	×低電界	×低電界	×低電界	×低電界	×低電界

受信状況の内訳  
 ○ :良好に受信可能  
 ×低電界 :低電界により受信困難

対策計画								
	NHK総合	NHK教育	日本テレビ放送網	TBSテレビ	フジテレビジョン	テレビ朝日	テレビ東京	とちぎテレビ
対策手法	(仮)衛星対策	(仮)衛星対策	(仮)衛星対策	(仮)衛星対策	(仮)衛星対策	(仮)衛星対策	(仮)衛星対策	検討未了
難視世帯数	2	2	2	2	2	2	2	2
対策年度	2011	2011	2011	2011	2011	2011	2011	未定
対策済み世帯数	0	0	0	0	0	0	0	0
未対策世帯数	2	2	2	2	2	2	2	2

範囲図



この地図は、国土地理院長の承認を得て、同院発行の数値地図25000（地図画像）を複製したものである。（承認番号 平22業複、第109号）

枠内：難視範囲

備考
----