

## 新たな難視地区に対する対策計画（地区別）

都道府県名
徳島県

管理番号
3600304

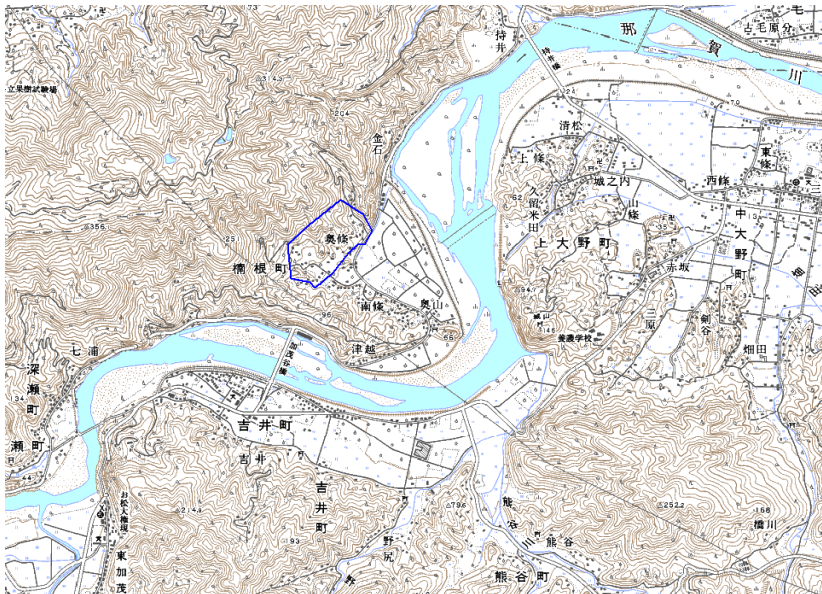
自治体コード	住所
36204	徳島県阿南市楠根町 葛蒲

地上デジタル放送の受信状況			
	NHK総合	NHK教育	四国放送
受信局所名	小松島郷測	小松島郷測	小松島郷測
地上デジタル放送の受信状況	×低電界	×低電界	×低電界

受信状況の内訳  
 ○ :良好に受信可能  
 ×低電界 :低電界により受信困難

対策計画			
	NHK総合	NHK教育	四国放送
対策手法	CATV加入	CATV加入	CATV加入
難視世帯数	8	8	8
対策年度	2010	2010	2010
対策済み世帯数	8	8	8
未対策世帯数	0	0	0

範囲図



この地図は、国土地理院長の承認を得て、同院発行の数値地図25000（地図画像）を複製したものである。（承認番号 平22業複、第109号）

  枠内：難視範囲

備考
----

## 新たな難視地区に対する対策計画（地区別）

都道府県名
徳島県

管理番号
3600303

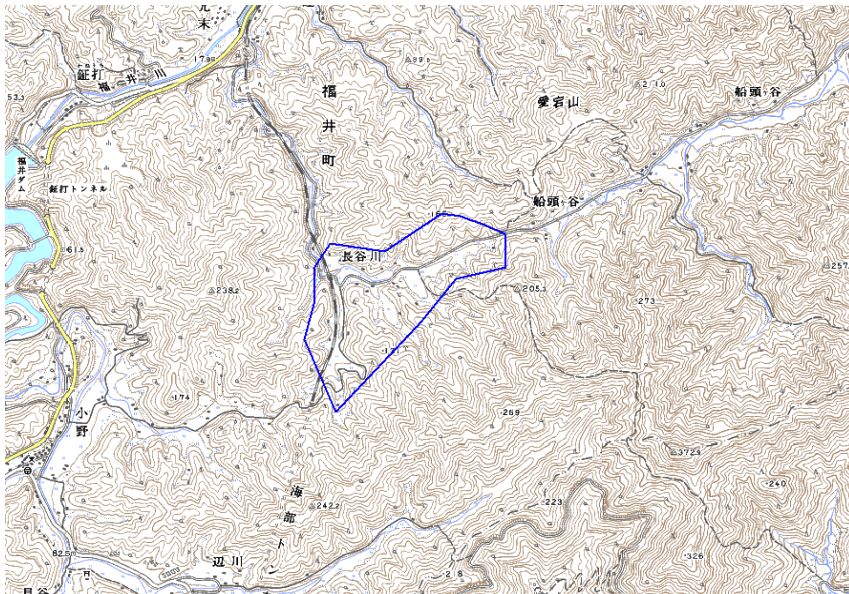
自治体コード	住所
36204	徳島県阿南市福井町 長谷川

地上デジタル放送の受信状況			
	NHK総合	NHK教育	四国放送
受信局所名	阿南	阿南	阿南
地上デジタル放送の受信状況	×低電界	×低電界	×低電界

受信状況の内訳  
 ○ :良好に受信可能  
 ×低電界 :低電界により受信困難

対策計画			
	NHK総合	NHK教育	四国放送
対策手法	CATV加入	CATV加入	CATV加入
難視世帯数	17	17	17
対策年度	2010	2010	2010
対策済み世帯数	16	16	16
未対策世帯数	1	1	1

範囲図



この地図は、国土地理院長の承認を得て、同院発行の数値地図25000（地図画像）を複製したものである。（承認番号 平22業複、第109号）

枠内：難視範囲

備考
----

## 新たな難視地区に対する対策計画（地区別）

都道府県名	
徳島県	

管理番号	
3600038	

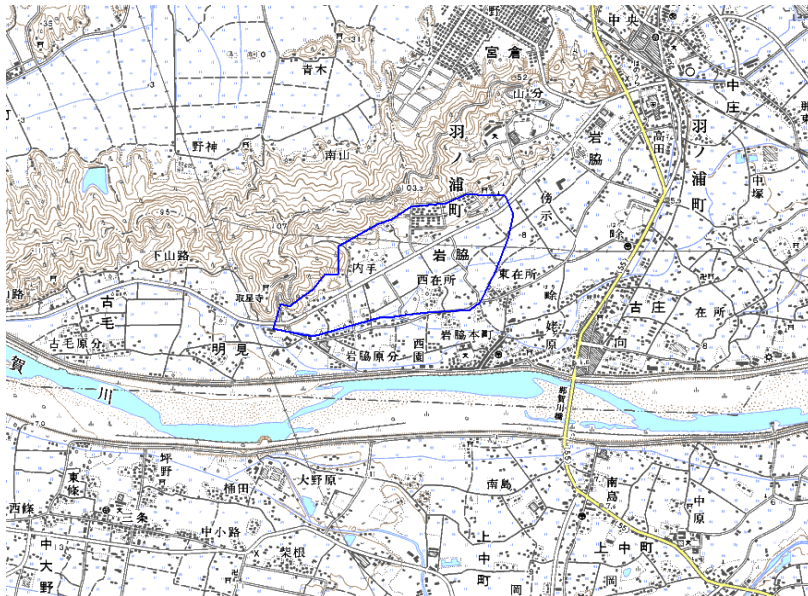
自治体コード	住所
36204	徳島県阿南市羽ノ浦町 岩脇宮ノ下ほか

地上デジタル放送の受信状況			
	NHK総合	NHK教育	四国放送
受信局所名	徳島	徳島	徳島
地上デジタル放送の受信状況	×低電界	×低電界	×低電界

受信状況の内訳  
 ○ :良好に受信可能  
 ×低電界 :低電界により受信困難

対策計画			
	NHK総合	NHK教育	四国放送
対策手法	補間波・中継局の新設	補間波・中継局の新設	補間波・中継局の新設
難視世帯数	170	170	170
対策年度	2010	2010	2010
対策済み世帯数	170	170	170
未対策世帯数	0	0	0

範囲図



この地図は、国土地理院長の承認を得て、同院発行の数値地図25000（地図画像）を複製したものである。（承認番号 平22業複、第109号）

枠内：難視範囲

備考