

新たな難視地区に対する対策計画（地区別）

都道府県名
徳島県

管理番号
3600006

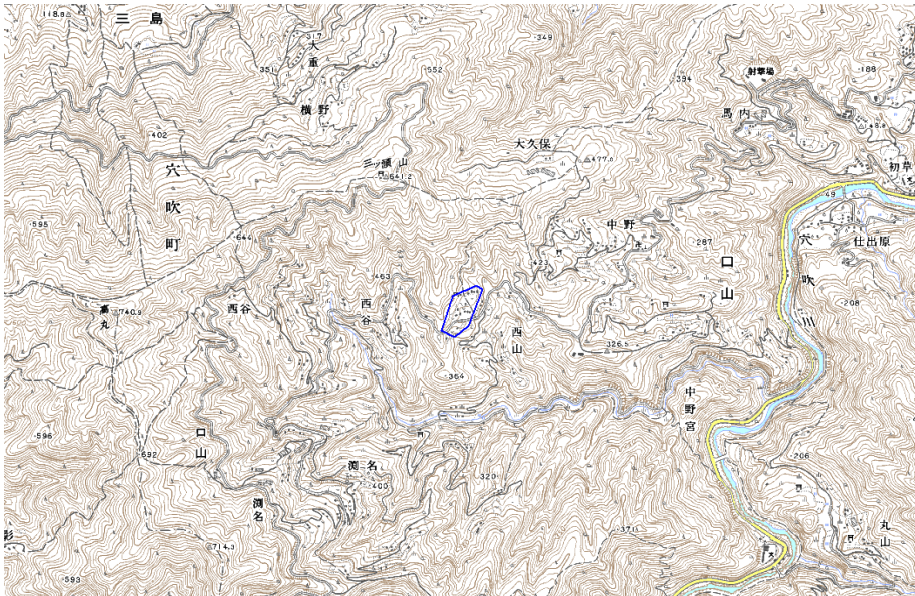
自治体コード	住所
36207	徳島県美馬市穴吹町口山字西山

地上デジタル放送の受信状況			
	NHK総合	NHK教育	四国放送
受信局所名	徳島	徳島	徳島
地上デジタル放送の受信状況	×低電界	×低電界	×低電界

受信状況の内訳
 ○ :良好に受信可能
 ×低電界 :低電界により受信困難

対策計画			
	NHK総合	NHK教育	四国放送
対策手法	CATV加入	CATV加入	CATV加入
難視世帯数	3	3	3
対策年度	2010	2010	2010
対策済み世帯数	3	3	3
未対策世帯数	0	0	0

範囲図



この地図は、国土地理院長の承認を得て、同院発行の数値地図25000（地図画像）を複製したものである。（承認番号 平22業複、第109号）

 枠内：難視範囲

備考

新たな難視地区に対する対策計画（地区別）

都道府県名
徳島県

管理番号
3600012

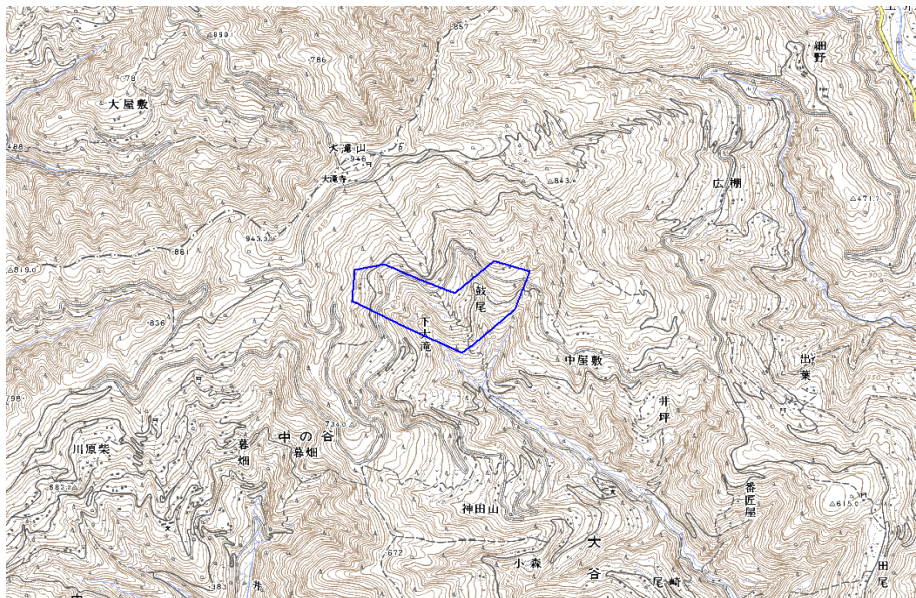
自治体コード	住所
36207	徳島県美馬市脇町字東大谷 西大谷

地上デジタル放送の受信状況			
	NHK総合	NHK教育	四国放送
受信局所名	徳島	徳島	徳島
地上デジタル放送の受信状況	×低電界	×低電界	×低電界

受信状況の内訳
 ○ :良好に受信可能
 ×低電界 :低電界により受信困難

対策計画			
	NHK総合	NHK教育	四国放送
対策手法	CATV加入	CATV加入	CATV加入
難視世帯数	7	7	7
対策年度	2010	2010	2010
対策済み世帯数	4	4	4
未対策世帯数	3	3	3

範囲図



この地図は、国土地理院長の承認を得て、同院発行の数値地図25000（地図画像）を複製したものである。（承認番号 平22業複、第109号）

枠内：難視範囲

備考

新たな難視地区に対する対策計画（地区別）

都道府県名
徳島県

管理番号
3600014

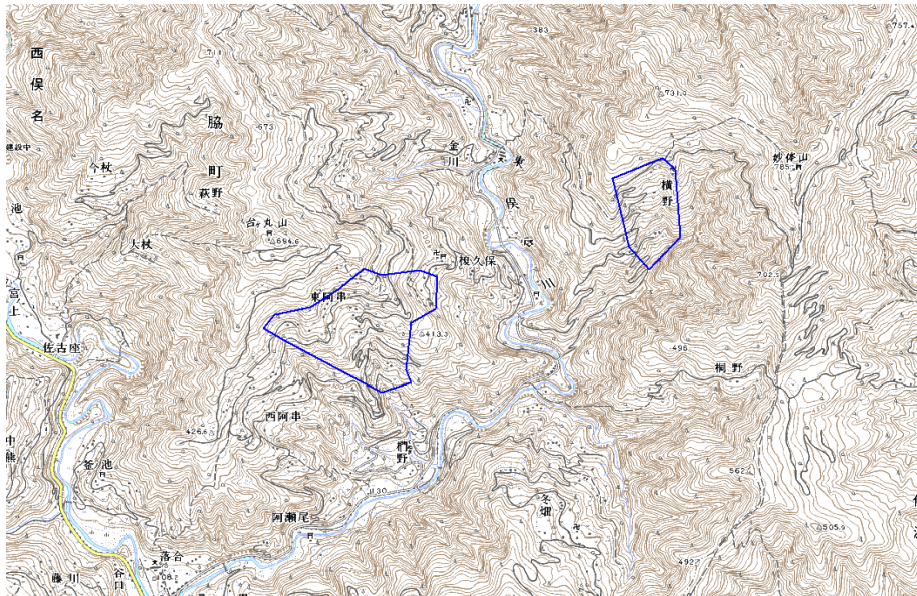
自治体コード	住所
36207	徳島県美馬市脇町 東俣名（東阿串、横野）

地上デジタル放送の受信状況			
	NHK総合	NHK教育	四国放送
受信局所名	徳島	徳島	徳島
地上デジタル放送の受信状況	×低電界	×低電界	×低電界

受信状況の内訳
 ○ :良好に受信可能
 ×低電界 :低電界により受信困難

対策計画			
	NHK総合	NHK教育	四国放送
対策手法	CATV加入	CATV加入	CATV加入
難視世帯数	16	16	16
対策年度	2010	2010	2010
対策済み世帯数	11	11	11
未対策世帯数	5	5	5

範囲図



この地図は、国土地理院長の承認を得て、同院発行の数値地図25000（地図画像）を複製したものである。（承認番号 平22業複、第109号）

枠内：難視範囲

備考

新たな難視地区に対する対策計画（地区別）

都道府県名
徳島県

管理番号
3600016

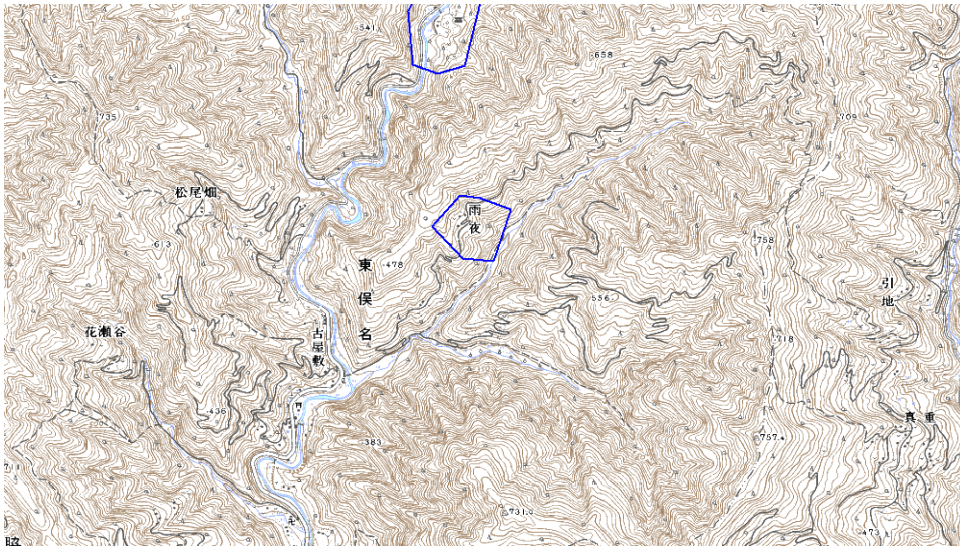
自治体コード	住所
36207	徳島県美馬市脇町東俣名（雨夜）

地上デジタル放送の受信状況			
	NHK総合	NHK教育	四国放送
受信局所名	徳島	徳島	徳島
地上デジタル放送の受信状況	×低電界	×低電界	×低電界

受信状況の内訳
 ○ :良好に受信可能
 ×低電界 :低電界により受信困難

対策計画			
	NHK総合	NHK教育	四国放送
対策手法	CATV加入	CATV加入	CATV加入
難視世帯数	2	2	2
対策年度	2010	2010	2010
対策済み世帯数	2	2	2
未対策世帯数	0	0	0

範囲図



この地図は、国土地理院長の承認を得て、同院発行の数値地図25000（地図画像）を複製したものである。（承認番号 平22業複、第109号）

 枠内：難視範囲

備考

新たな難視地区に対する対策計画（地区別）

都道府県名
徳島県

管理番号
3600017

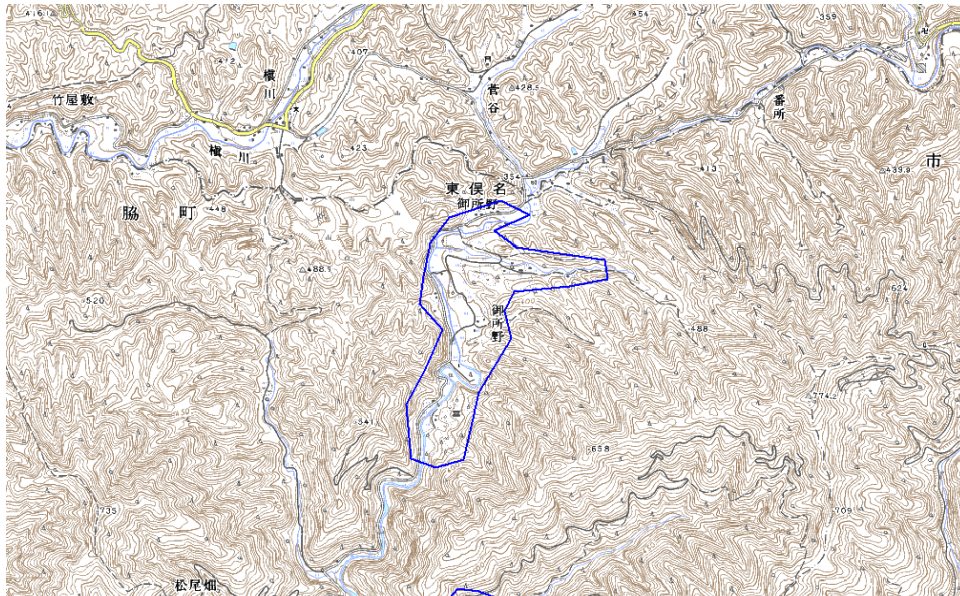
自治体コード	住所
36207	徳島県美馬市脇町 東俣名（御所野）

地上デジタル放送の受信状況			
	NHK総合	NHK教育	四国放送
受信局所名	徳島	徳島	徳島
地上デジタル放送の受信状況	×低電界	×低電界	×低電界

受信状況の内訳
 ○ :良好に受信可能
 ×低電界 :低電界により受信困難

対策計画			
	NHK総合	NHK教育	四国放送
対策手法	CATV加入	CATV加入	CATV加入
難視世帯数	18	18	18
対策年度	2010	2010	2010
対策済み世帯数	11	11	11
未対策世帯数	7	7	7

範囲図



この地図は、国土地理院長の承認を得て、同院発行の数値地図25000（地図画像）を複製したものである。（承認番号 平22業複、第109号）

□ 枠内：難視範囲

備考

新たな難視地区に対する対策計画（地区別）

都道府県名
徳島県

管理番号
3600031

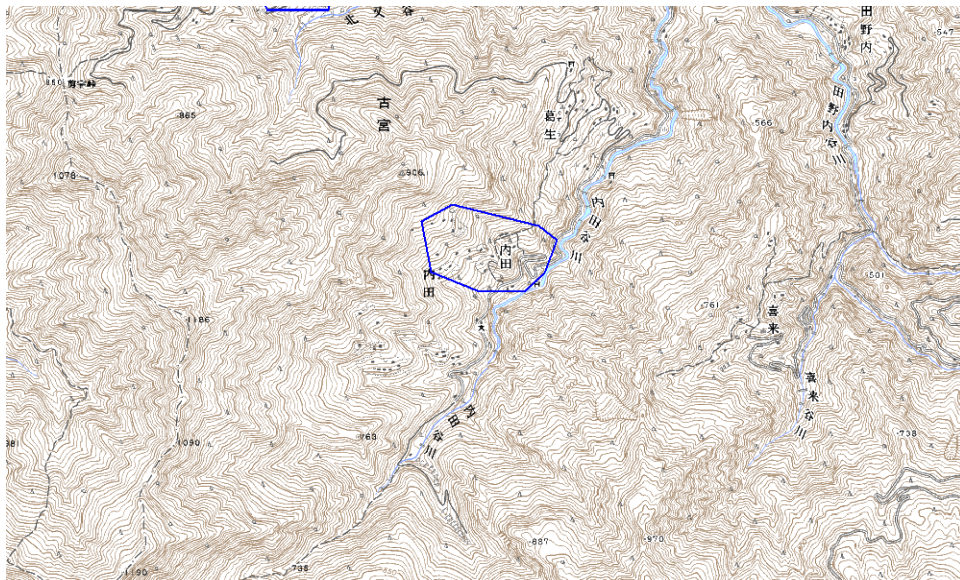
自治体コード	住所
36207	徳島県美馬市穴吹町古宮 宇内田

地上デジタル放送の受信状況			
	NHK総合	NHK教育	四国放送
受信局所名	徳島	徳島	徳島
地上デジタル放送の受信状況	×低電界	×低電界	×低電界

受信状況の内訳
 ○ :良好に受信可能
 ×低電界 :低電界により受信困難

対策計画			
	NHK総合	NHK教育	四国放送
対策手法	CATV加入	CATV加入	CATV加入
難視世帯数	3	3	3
対策年度	2010	2010	2010
対策済み世帯数	2	2	2
未対策世帯数	1	1	1

範囲図



この地図は、国土地理院長の承認を得て、同院発行の数値地図25000（地図画像）を複製したものである。（承認番号 平22業複、第109号）

 枠内：難視範囲

備考

新たな難視地区に対する対策計画（地区別）

都道府県名
徳島県

管理番号
3600032

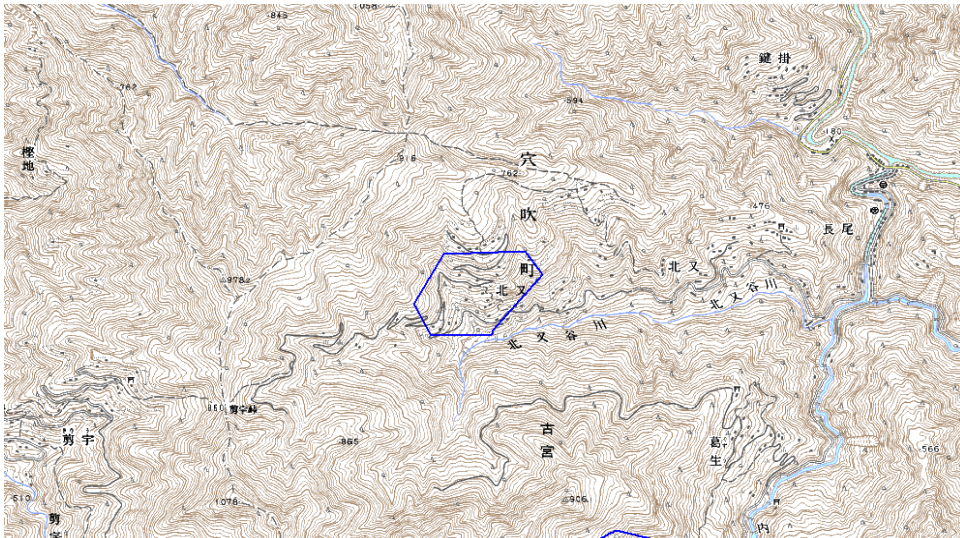
自治体コード	住所
36207	徳島県美馬市穴吹町古宮字北又

地上デジタル放送の受信状況			
	NHK総合	NHK教育	四国放送
受信局所名	徳島	徳島	徳島
地上デジタル放送の受信状況	×低電界	×低電界	×低電界

受信状況の内訳
 ○ :良好に受信可能
 ×低電界 :低電界により受信困難

対策計画			
	NHK総合	NHK教育	四国放送
対策手法	CATV加入	CATV加入	CATV加入
難視世帯数	3	3	3
対策年度	2010	2010	2010
対策済み世帯数	0	0	0
未対策世帯数	3	3	3

範囲図



この地図は、国土地理院長の承認を得て、同院発行の数値地図25000（地図画像）を複製したものである。（承認番号 平22業複、第109号）

 枠内：難視範囲

備考

