

新たな難視地区に対する対策計画（地区別）

都道府県名
徳島県

管理番号
3600003

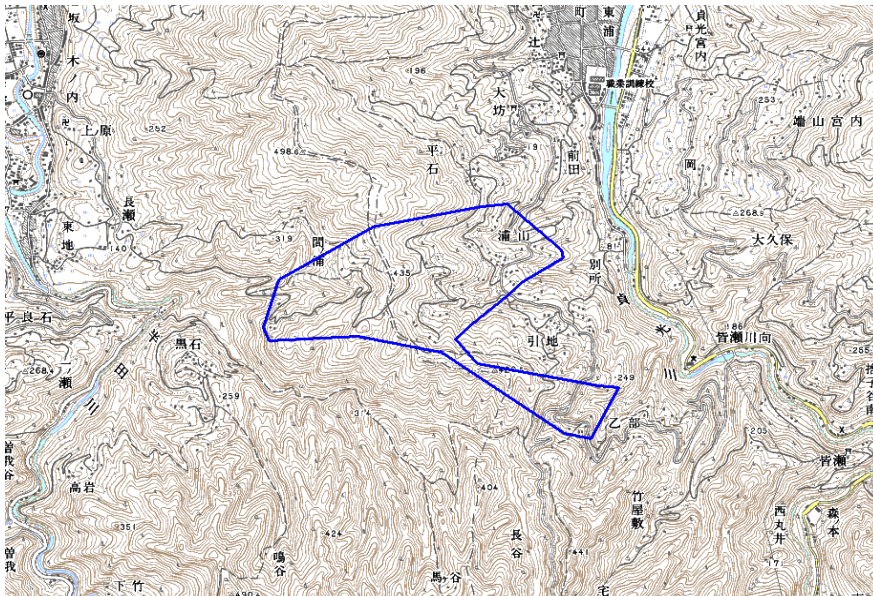
自治体コード	住所
36468	徳島県美馬郡つるぎ町貞光 浦山

地上デジタル放送の受信状況			
	NHK総合	NHK教育	四国放送
受信局所名	徳島	徳島	徳島
地上デジタル放送の受信状況	×低電界	×低電界	×低電界

受信状況の内訳
 ○ :良好に受信可能
 ×低電界 :低電界により受信困難

対策計画			
	NHK総合	NHK教育	四国放送
対策手法	(仮)衛星対策	(仮)衛星対策	(仮)衛星対策
難視世帯数	31	31	31
対策年度	2011	2011	2011
対策済み世帯数	0	0	0
未対策世帯数	31	31	31

範囲図



この地図は、国土地理院長の承認を得て、同院発行の数値地図25000（地図画像）を複製したものである。（承認番号 平22業複、第109号）

 枠内：難視範囲

備考

新たな難視地区に対する対策計画（地区別）

都道府県名
徳島県

管理番号
3600033

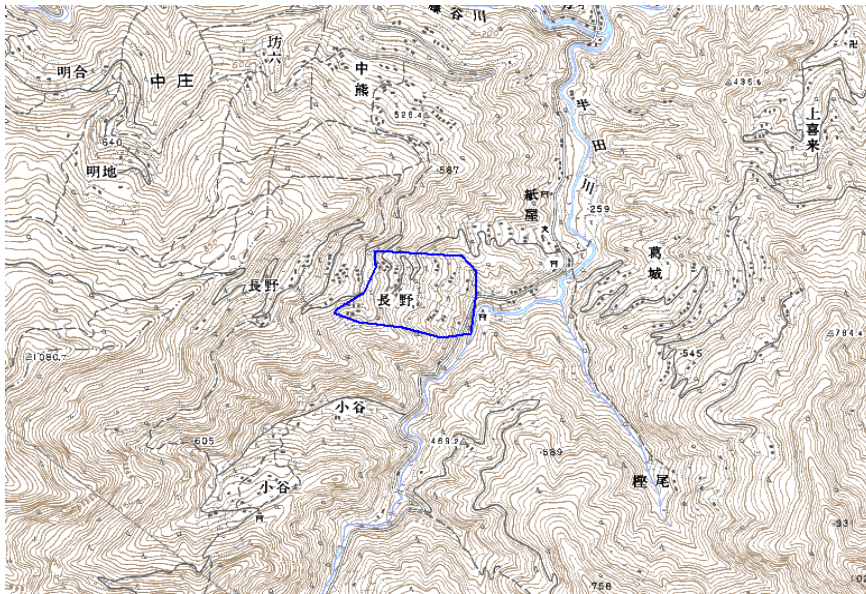
自治体コード	住所
36468	徳島県美馬郡つるぎ町半田字長野

地上デジタル放送の受信状況			
	NHK総合	NHK教育	四国放送
受信局所名	三頭山	三頭山	三頭山
地上デジタル放送の受信状況	×低電界	×低電界	×低電界

受信状況の内訳
 ○ :良好に受信可能
 ×低電界 :低電界により受信困難

対策計画			
	NHK総合	NHK教育	四国放送
対策手法	(仮)衛星対策	(仮)衛星対策	(仮)衛星対策
難視世帯数	10	10	10
対策年度	2011	2011	2011
対策済み世帯数	0	0	0
未対策世帯数	10	10	10

範囲図



この地図は、国土地理院長の承認を得て、同院発行の数値地図25000（地図画像）を複製したものである。（承認番号 平22業複、第109号）

 枠内：難視範囲

備考

新たな難視地区に対する対策計画（地区別）

都道府県名
徳島県

管理番号
3600034

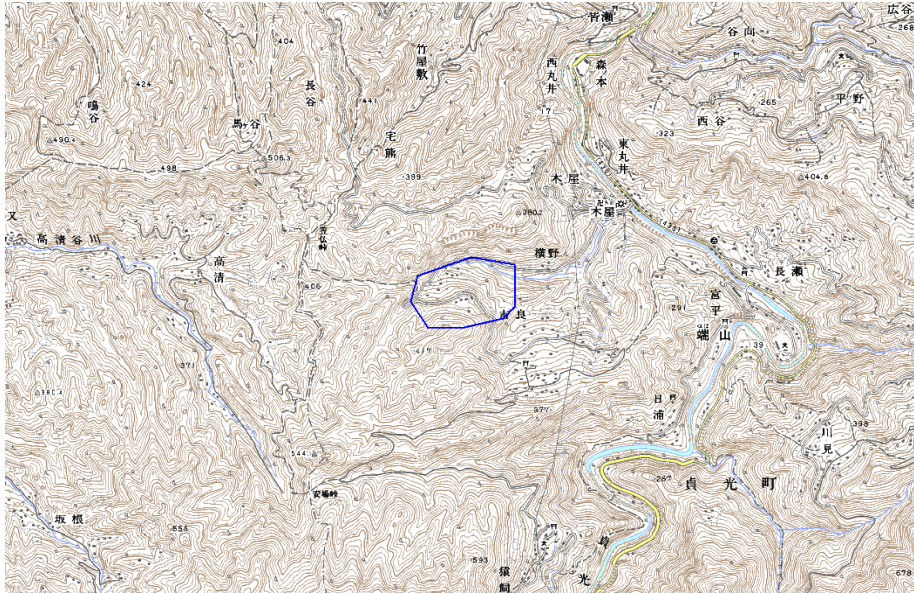
自治体コード	住 所
36468	徳島県美馬郡つるぎ町貞光字横野

地上デジタル放送の受信状況			
	NHK総合	NHK教育	四国放送
受信局所名	徳島	徳島	徳島
地上デジタル放送の受信状況	×低電界	×低電界	×低電界

受信状況の内訳
 ○ :良好に受信可能
 ×低電界 :低電界により受信困難

対策計画			
	NHK総合	NHK教育	四国放送
対策手法	(仮) 衛星対策	(仮) 衛星対策	(仮) 衛星対策
難視世帯数	4	4	4
対策年度	2011	2011	2011
対策済み世帯数	0	0	0
未対策世帯数	4	4	4

範囲図



この地図は、国土地理院長の承認を得て、同院発行の数値地図25000（地図画像）を複製したものである。（承認番号 平22業複、第109号）

枠内：難視範囲

備考