

新たな難視地区に対する対策計画（地区別）

都道府県名
徳島県

管理番号・
3600008

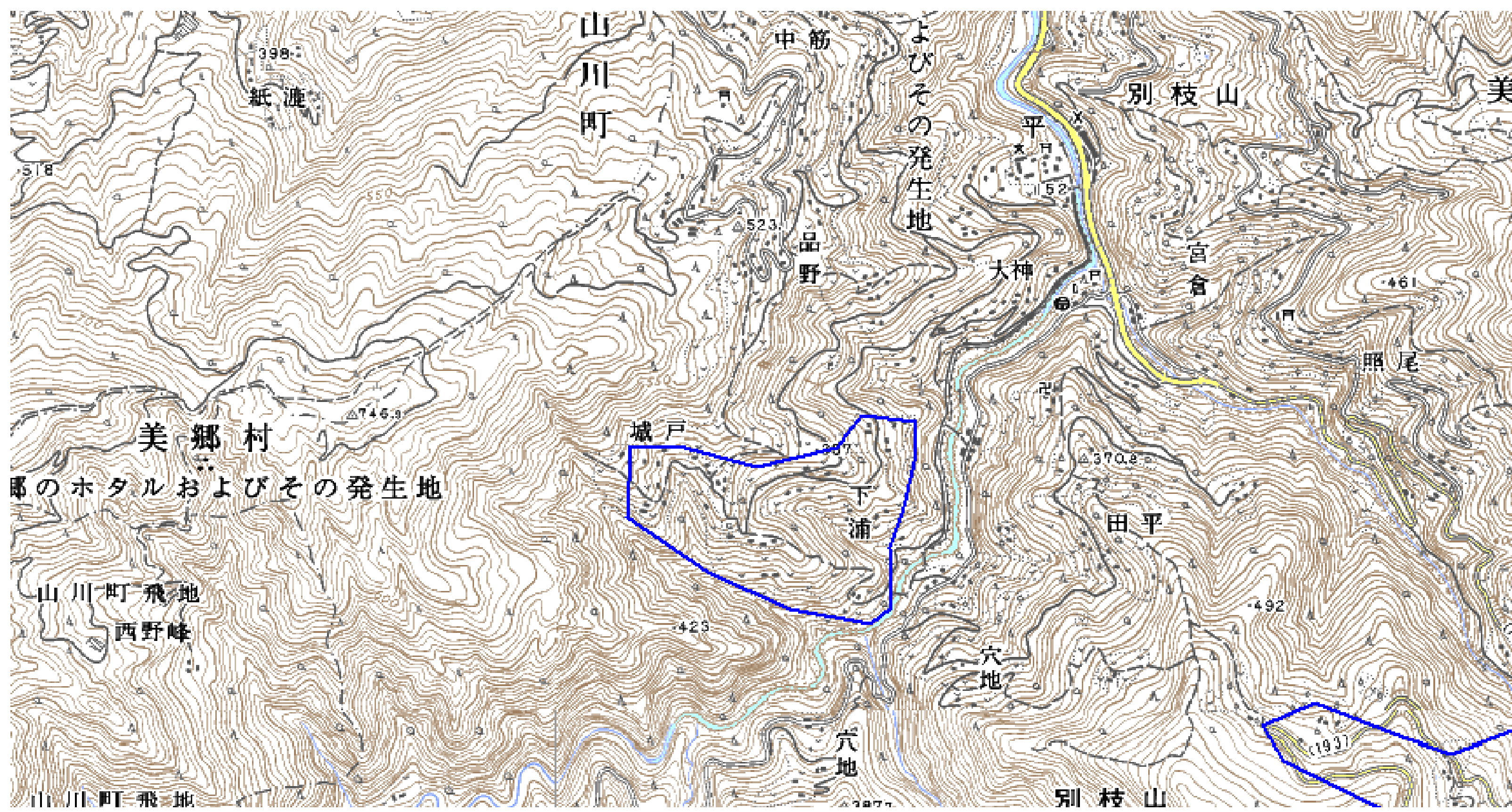
自治体コード	住所
36205	徳島県吉野川市美郷字下城戸

地上デジタル放送の受信状況			
	NHK総合	NHK教育	四国放送
受信局所名	徳島	徳島	徳島
地上デジタル放送の受信状況	×低電界	×低電界	×低電界

受信状況の内訳
 ○ :良好に受信可能
 ×低電界 :低電界により受信困難

対策計画			
	NHK総合	NHK教育	四国放送
対策手法	CATV加入	CATV加入	CATV加入
難視世帯数	25	25	25
対策年度	2011	2011	2011
対策済み世帯数	0	0	0
未対策世帯数	25	25	25

範囲図



この地図は、国土地理院長の承認を得て、同院発行の数値地図25000（地図画像）を複製したものである。（承認番号 平22業複、第109号）

枠内：難視範囲

備考

新たな難視地区に対する対策計画（地区別）

都道府県名
徳島県

管理番号・
3600009

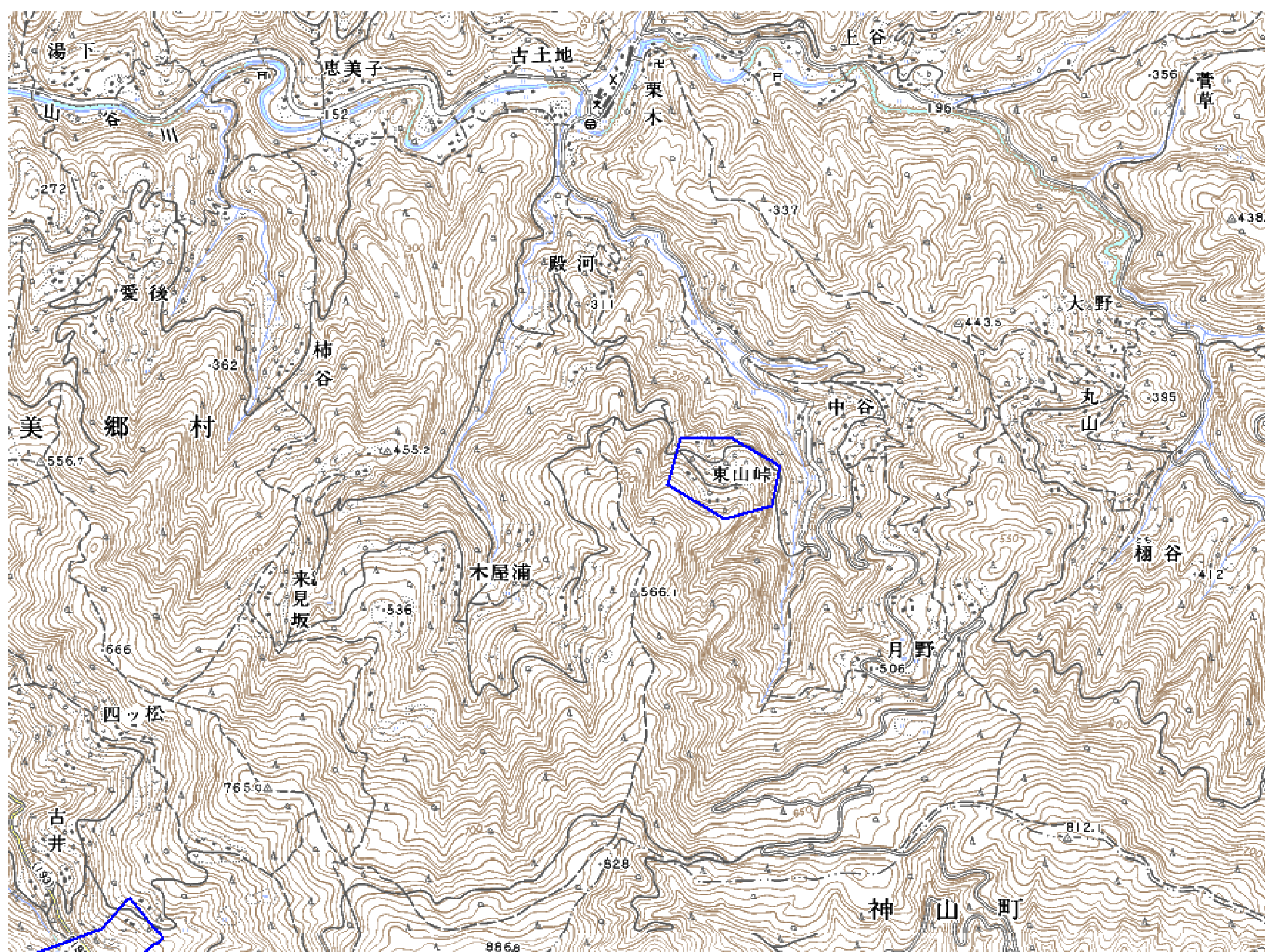
自治体コード	住所
36205	徳島県吉野川市美郷字中谷

地上デジタル放送の受信状況							
	NHK総合	NHK教育	四国放送	毎日放送	朝日放送	関西テレビ放送	テレビ大阪
受信局所名	徳島	徳島	徳島	大阪	大阪	大阪	大阪
地上デジタル放送の受信状況	×低電界	×低電界	×低電界	×低電界	×低電界	×低電界	×低電界

受信状況の内訳
 ○ :良好に受信可能
 ×低電界 :低電界により受信困難

対策計画							
	NHK総合	NHK教育	四国放送	毎日放送	朝日放送	関西テレビ放送	テレビ大阪
対策手法	(仮)衛星対策	(仮)衛星対策	(仮)衛星対策	(仮)衛星対策	(仮)衛星対策	(仮)衛星対策	(仮)衛星対策
難視世帯数	3	3	3	3	3	3	3
対策年度	2011	2011	2011	2011	2011	2011	2011
対策済み世帯数	0	0	0	0	0	0	0
未対策世帯数	3	3	3	3	3	3	3

範囲図



この地図は、国土地理院長の承認を得て、同院発行の数値地図25000（地図画像）を複製したものである。（承認番号 平22業複、第109号）

枠内：難視範囲

備考

新たな難視地区に対する対策計画（地区別）

都道府県名
徳島県

管理番号・
3600010

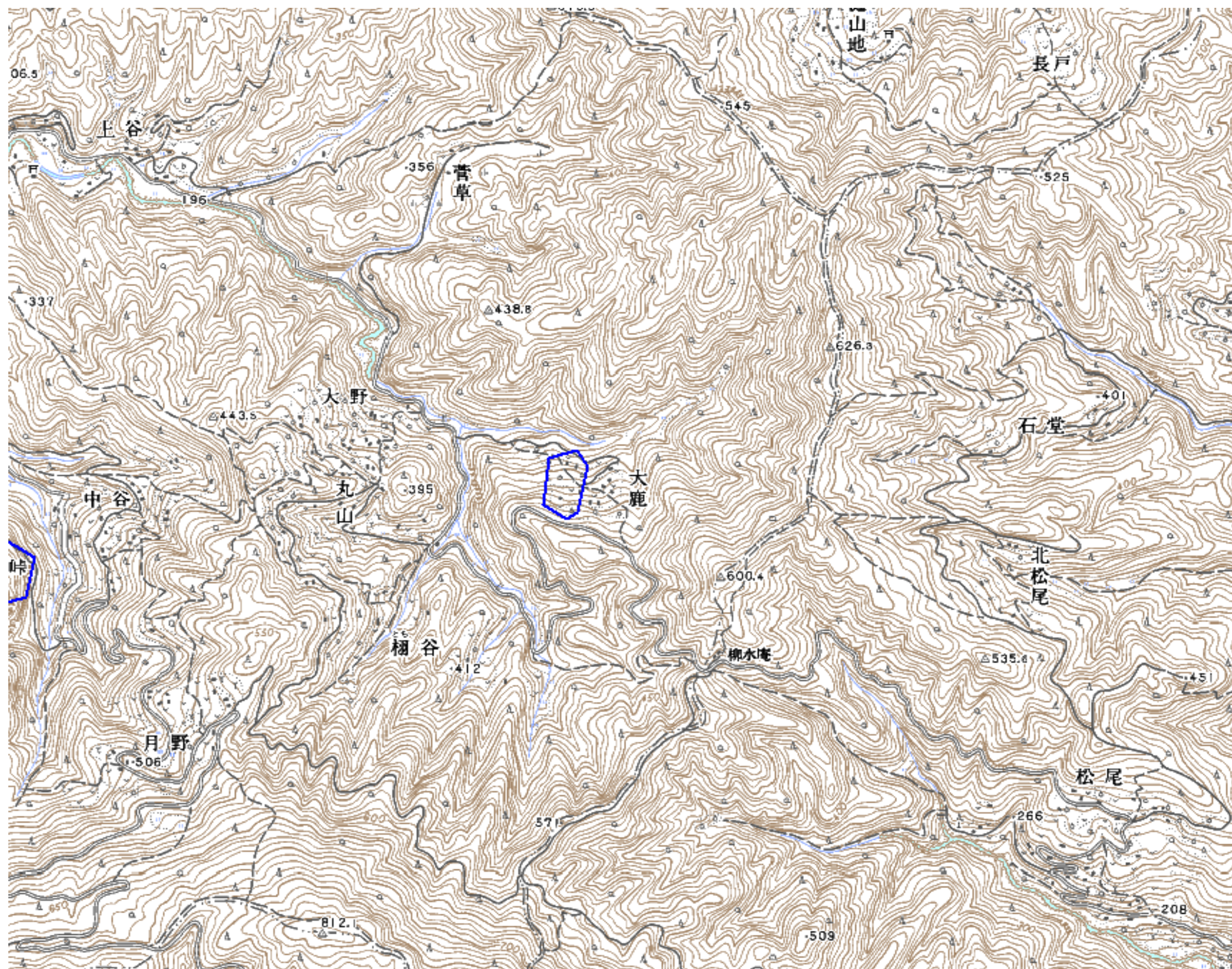
自治体コード	住所
36205	徳島県吉野川市美郷字大鹿

地上デジタル放送の受信状況			
	NHK総合	NHK教育	四国放送
受信局所名	徳島	徳島	徳島
地上デジタル放送の受信状況	×低電界	×低電界	×低電界

受信状況の内訳
 ○ :良好に受信可能
 ×低電界 :低電界により受信困難

対策計画			
	NHK総合	NHK教育	四国放送
対策手法	CATV加入	CATV加入	CATV加入
難視世帯数	2	2	2
対策年度	2010	2010	2010
対策済み世帯数	2	2	2
未対策世帯数	0	0	0

範囲図



この地図は、国土地理院長の承認を得て、同院発行の数値地図25000（地図画像）を複製したものである。（承認番号 平22業複、第109号）

枠内：難視範囲

備考

新たな難視地区に対する対策計画（地区別）

都道府県名
徳島県

管理番号・
3600036

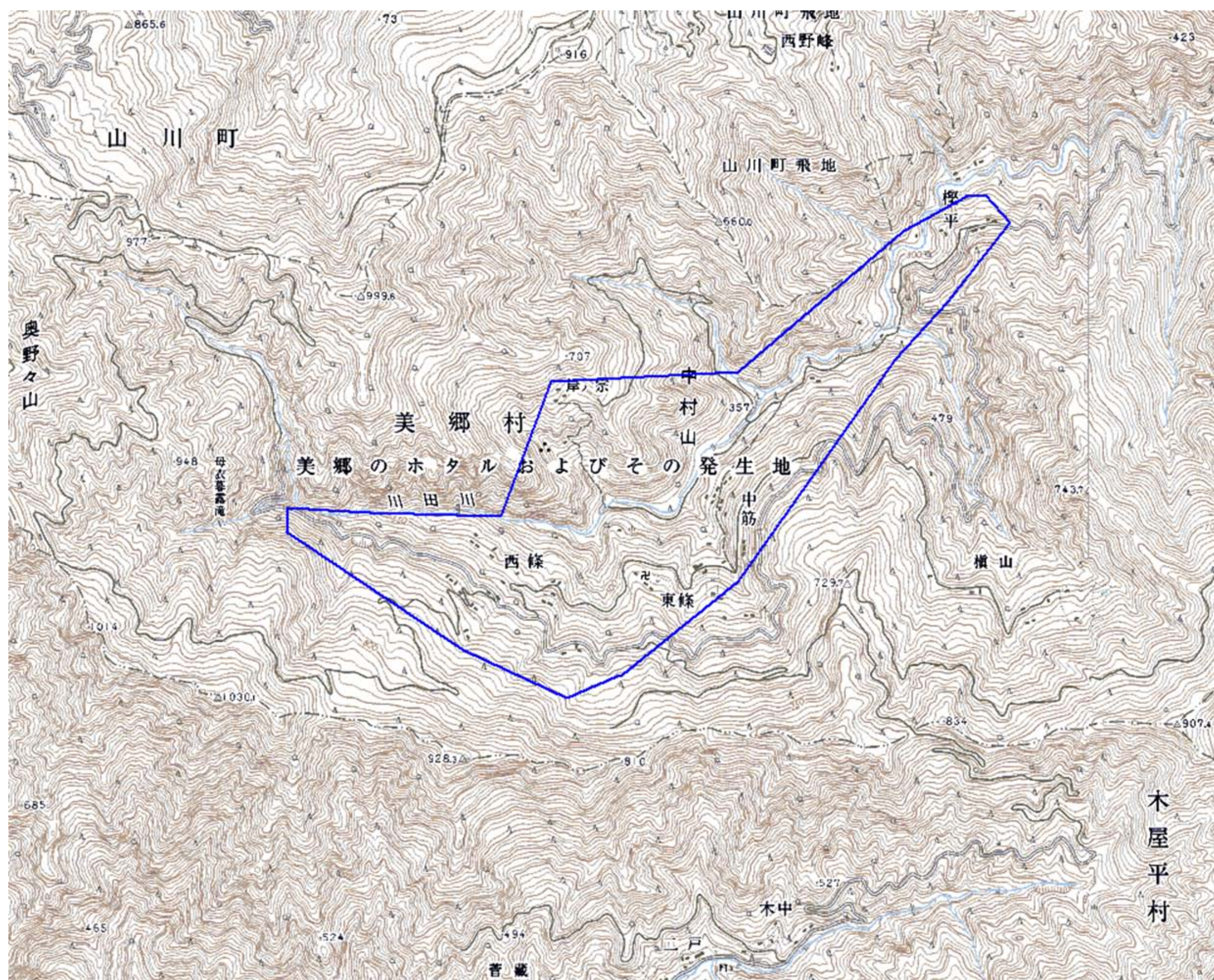
自治体コード	住所
36205	徳島県吉野川市美郷 西條（西畠、中畑、竹屋敷、日浦、櫻平、大岸）

地上デジタル放送の受信状況							
	NHK総合	NHK教育	四国放送	毎日放送	朝日放送	関西テレビ放送	テレビ大阪
受信局所名	徳島	徳島	徳島	大阪	大阪	大阪	大阪
地上デジタル放送の受信状況	×低電界	×低電界	×低電界	×低電界	×低電界	×低電界	×低電界

受信状況の内訳
 ○ :良好に受信可能
 ×低電界 :低電界により受信困難

対策計画							
	NHK総合	NHK教育	四国放送	毎日放送	朝日放送	関西テレビ放送	テレビ大阪
対策手法	(仮)衛星対策	(仮)衛星対策	(仮)衛星対策	(仮)衛星対策	(仮)衛星対策	(仮)衛星対策	(仮)衛星対策
難視世帯数	12	12	12	12	12	12	12
対策年度	2011	2011	2011	2011	2011	2011	2011
対策済み世帯数	0	0	0	0	0	0	0
未対策世帯数	12	12	12	12	12	12	12

範囲図



この地図は、国土地理院長の承認を得て、同院発行の数値地図25000（地図画像）を複製したものである。（承認番号 平22業複、第109号）

枠内：難視範囲

備考

新たな難視地区に対する対策計画（地区別）

都道府県名
徳島県

管理番号・
3600037

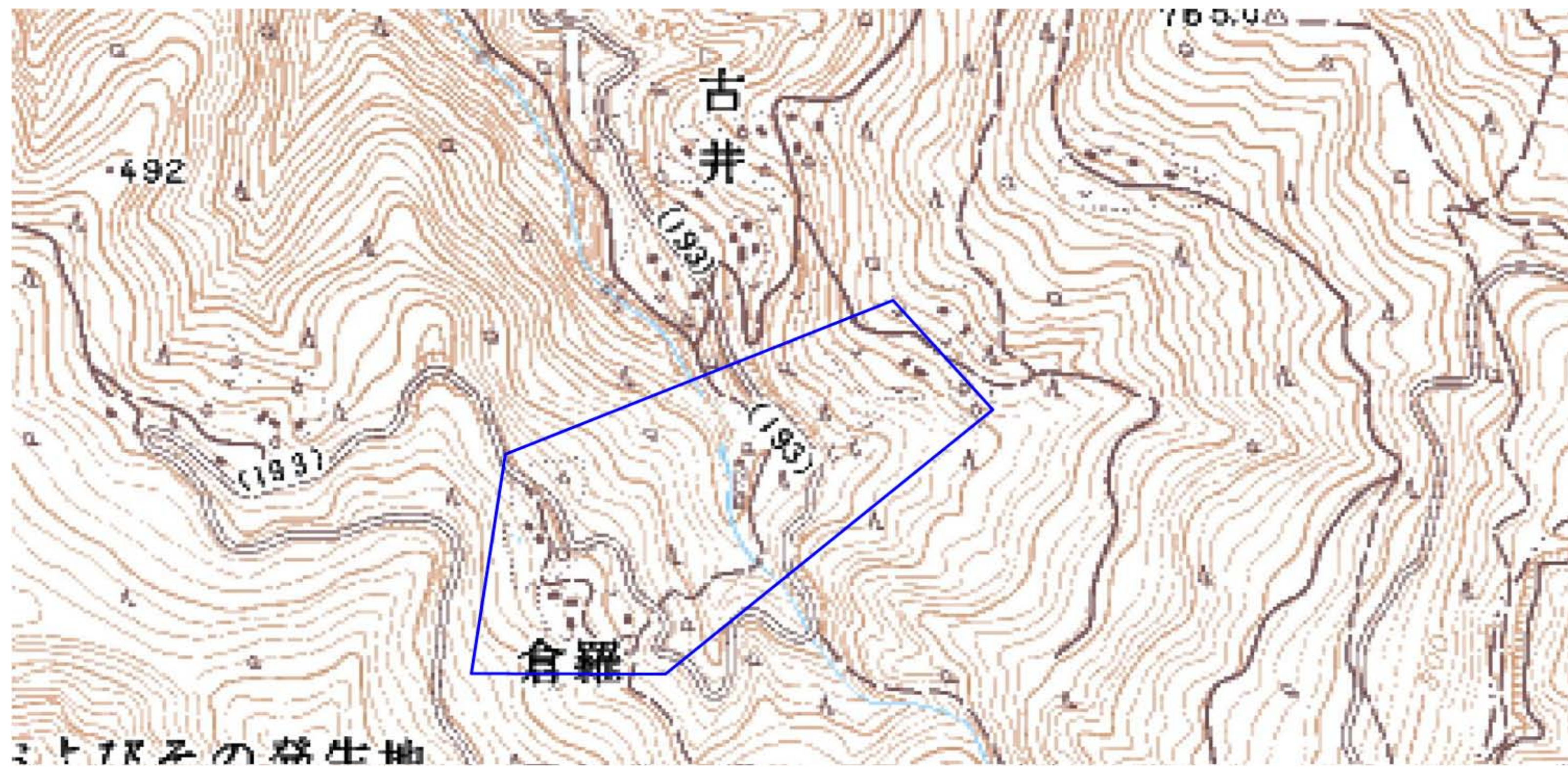
自治体コード	住 所
36205	徳島県吉野川市宇倉羅

地上デジタル放送の受信状況							
	NHK総合	NHK教育	四国放送	毎日放送	朝日放送	関西テレビ放送	テレビ大阪
受信局所名	徳島	徳島	徳島	大阪	大阪	大阪	大阪
地上デジタル放送の受信状況	×低電界	×低電界	×低電界	×低電界	×低電界	×低電界	×低電界

受信状況の内訳
 ○ :良好に受信可能
 ×低電界 :低電界により受信困難

対策計画							
	NHK総合	NHK教育	四国放送	毎日放送	朝日放送	関西テレビ放送	テレビ大阪
対策手法	(仮)衛星対策	(仮)衛星対策	(仮)衛星対策	(仮)衛星対策	(仮)衛星対策	(仮)衛星対策	(仮)衛星対策
難視世帯数	8	8	8	8	8	8	8
対策年度	2011	2011	2011	2011	2011	2011	2011
対策済み世帯数	0	0	0	0	0	0	0
未対策世帯数	8	8	8	8	8	8	8

範囲図



この地図は、国土地理院長の承認を得て、同院発行の数値地図25000（地図画像）を複製したものである。（承認番号 平22業複、第109号）

枠内：難視範囲

備考
