

## 新たな難視地区に対する対策計画（地区別）

都道府県名
東京都

管理番号
1300041

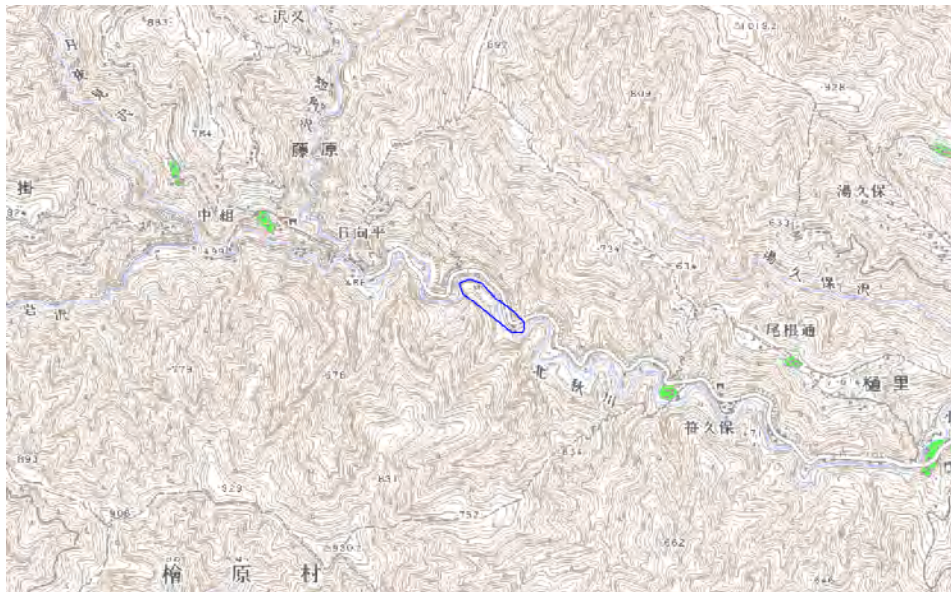
自治体コード	住所
13307	東京都西多摩郡檜原村藤倉1

地上デジタル放送の受信状況								
	NHK総合	NHK教育	日本テレビ放送網	TBSテレビ	フジテレビジョン	テレビ朝日	テレビ東京	東京メトロポリタンテレビジョン
受信局所名	東京	東京	東京	東京	東京	東京	東京	東京
地上デジタル放送の受信状況	×低電界	×低電界	×低電界	×低電界	×低電界	×低電界	×低電界	×低電界

受信状況の内訳  
 ○ :良好に受信可能  
 ×低電界 :低電界により受信困難

対策計画								
	NHK総合	NHK教育	日本テレビ放送網	TBSテレビ	フジテレビジョン	テレビ朝日	テレビ東京	東京メトロポリタンテレビジョン
対策手法	共聴施設設置	共聴施設設置	共聴施設設置	共聴施設設置	共聴施設設置	共聴施設設置	共聴施設設置	共聴施設設置
難視世帯数	2	2	2	2	2	2	2	2
対策年度	2014	2014	2014	2014	2014	2014	2014	2014
対策済み世帯数	0	0	0	0	0	0	0	0
未対策世帯数	2	2	2	2	2	2	2	2

範囲図



この地図は、国土地理院長の承認を得て、同院発行の数値地図25000（地図画像）を複製したものである。（承認番号 平22業複、第109号）

[Blue Outline] 枠内：難視範囲

備考
----

## 新たな難視地区に対する対策計画（地区別）

都道府県名
東京都

管理番号
1300042

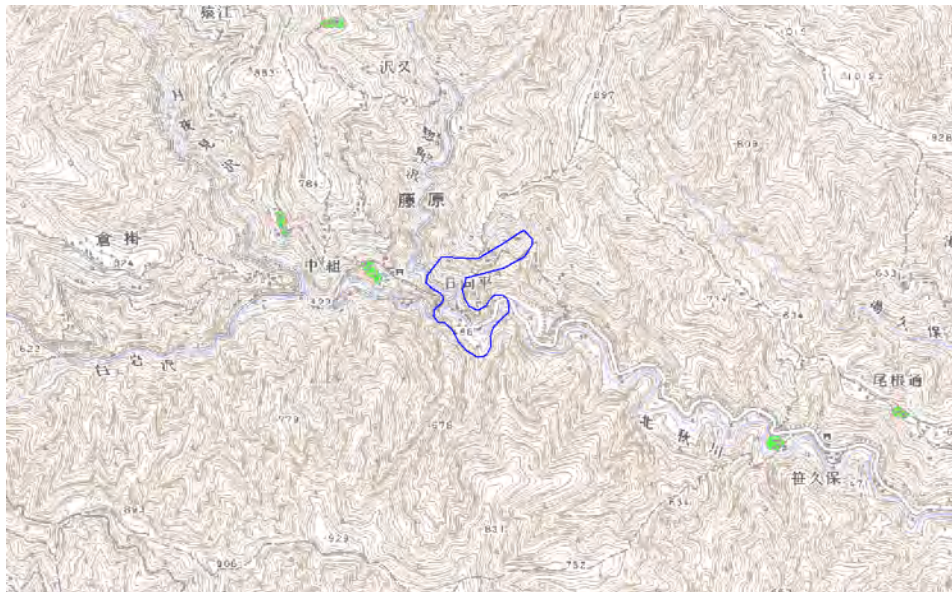
自治体コード	住所
13307	東京都西多摩郡檜原村藤倉2

地上デジタル放送の受信状況								
	NHK総合	NHK教育	日本テレビ放送網	TBSテレビ	フジテレビジョン	テレビ朝日	テレビ東京	東京メトロポリタンテレビジョン
受信局所名	東京	東京	東京	東京	東京	東京	東京	東京
地上デジタル放送の受信状況	×低電界	×低電界	×低電界	×低電界	×低電界	×低電界	×低電界	×低電界

受信状況の内訳  
 ○ :良好に受信可能  
 ×低電界 :低電界により受信困難

対策計画								
	NHK総合	NHK教育	日本テレビ放送網	TBSテレビ	フジテレビジョン	テレビ朝日	テレビ東京	東京メトロポリタンテレビジョン
対策手法	共聴施設設置	共聴施設設置	共聴施設設置	共聴施設設置	共聴施設設置	共聴施設設置	共聴施設設置	共聴施設設置
難視世帯数	15	15	15	15	15	15	15	15
対策年度	2014	2014	2014	2014	2014	2014	2014	2014
対策済み世帯数	0	0	0	0	0	0	0	0
未対策世帯数	15	15	15	15	15	15	15	15

範囲図



この地図は、国土地理院長の承認を得て、同院発行の数値地図25000（地図画像）を複製したものである。（承認番号 平22業複、第109号）

     枠内：難視範囲

備考
----

## 新たな難視地区に対する対策計画（地区別）

都道府県名
東京都

管理番号
1300043

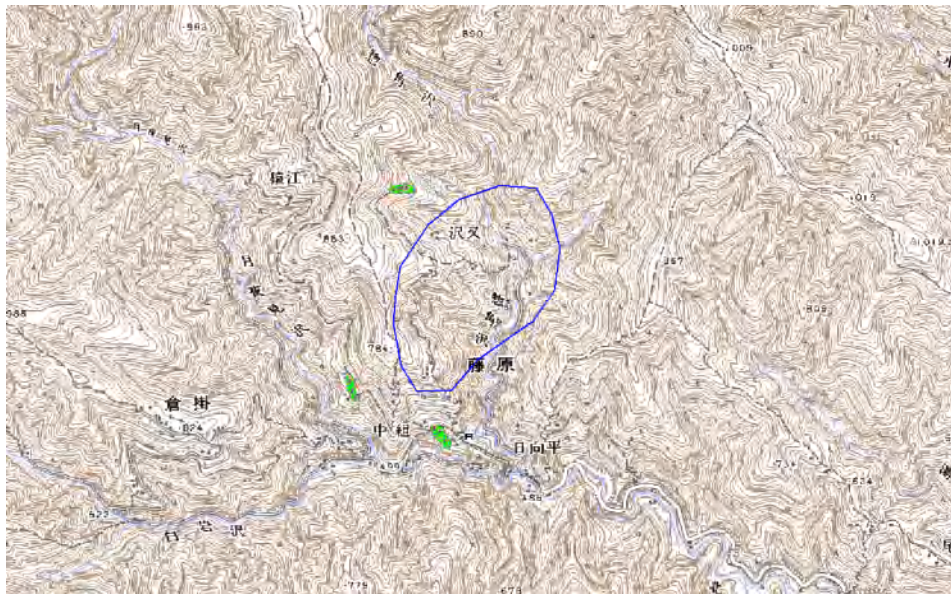
自治体コード	住 所
13307	東京都西多摩郡檜原村藤倉3

地上デジタル放送の受信状況								
	NHK総合	NHK教育	日本テレビ放送網	TBSテレビ	フジテレビジョン	テレビ朝日	テレビ東京	東京メトロポリタンテレビジョン
受信局所名	東京	東京	東京	東京	東京	東京	東京	東京
地上デジタル放送の受信状況	×低電界	×低電界	×低電界	×低電界	×低電界	×低電界	×低電界	×低電界

受信状況の内訳  
 ○ :良好に受信可能  
 ×低電界 :低電界により受信困難

対策計画								
	NHK総合	NHK教育	日本テレビ放送網	TBSテレビ	フジテレビジョン	テレビ朝日	テレビ東京	東京メトロポリタンテレビジョン
対策手法	共聴施設設置	共聴施設設置	共聴施設設置	共聴施設設置	共聴施設設置	共聴施設設置	共聴施設設置	共聴施設設置
難視世帯数	10	10	10	10	10	10	10	10
対策年度	2014	2014	2014	2014	2014	2014	2014	2014
対策済み世帯数	0	0	0	0	0	0	0	0
未対策世帯数	10	10	10	10	10	10	10	10

範囲図



この地図は、国土地理院長の承認を得て、同院発行の数値地図25000（地図画像）を複製したものである。（承認番号 平22業複、第109号）

   枠内：難視範囲

備考
----

## 新たな難視地区に対する対策計画（地区別）

都道府県名
東京都

管理番号
1300044

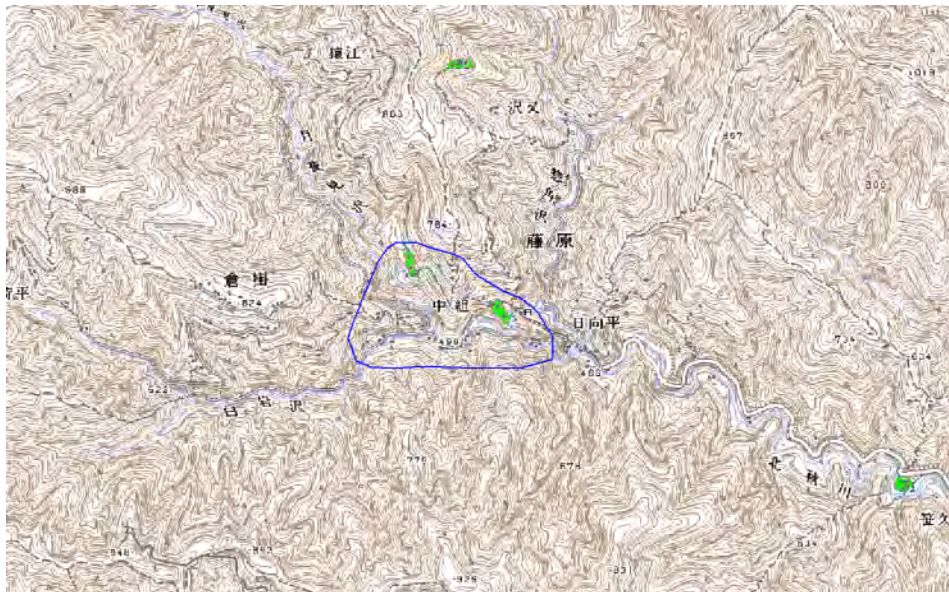
自治体コード	住所
13307	東京都西多摩郡檜原村藤倉4

地上デジタル放送の受信状況								
	NHK総合	NHK教育	日本テレビ放送網	TBSテレビ	フジテレビジョン	テレビ朝日	テレビ東京	東京メトロポリタンテレビジョン
受信局所名	東京	東京	東京	東京	東京	東京	東京	東京
地上デジタル放送の受信状況	×低電界	×低電界	×低電界	×低電界	×低電界	×低電界	×低電界	×低電界

受信状況の内訳  
 ○ :良好に受信可能  
 ×低電界 :低電界により受信困難

対策計画								
	NHK総合	NHK教育	日本テレビ放送網	TBSテレビ	フジテレビジョン	テレビ朝日	テレビ東京	東京メトロポリタンテレビジョン
対策手法	共聴施設設置	共聴施設設置	共聴施設設置	共聴施設設置	共聴施設設置	共聴施設設置	共聴施設設置	共聴施設設置
難視世帯数	17	17	17	17	17	17	17	17
対策年度	2014	2014	2014	2014	2014	2014	2014	2014
対策済み世帯数	0	0	0	0	0	0	0	0
未対策世帯数	17	17	17	17	17	17	17	17

範囲図
-----



この地図は、国土地理院長の承認を得て、同院発行の数値地図25000（地図画像）を複製したものである。（承認番号 平22業複、第109号）

     枠内：難視範囲

備考

## 新たな難視地区に対する対策計画（地区別）

都道府県名
東京都

管理番号
1300045

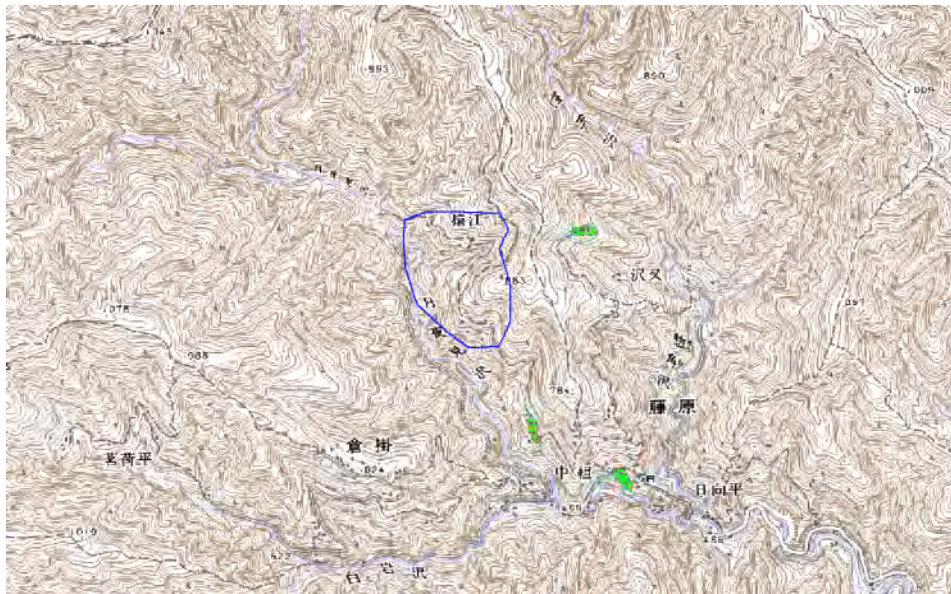
自治体コード	住所
13307	東京都西多摩郡檜原村藤倉5

地上デジタル放送の受信状況								
	NHK総合	NHK教育	日本テレビ放送網	TBSテレビ	フジテレビジョン	テレビ朝日	テレビ東京	東京メトロポリタンテレビジョン
受信局所名	東京	東京	東京	東京	東京	東京	東京	東京
地上デジタル放送の受信状況	×低電界	×低電界	×低電界	×低電界	×低電界	×低電界	×低電界	×低電界

受信状況の内訳  
 ○ :良好に受信可能  
 ×低電界 :低電界により受信困難

対策計画								
	NHK総合	NHK教育	日本テレビ放送網	TBSテレビ	フジテレビジョン	テレビ朝日	テレビ東京	東京メトロポリタンテレビジョン
対策手法	共聴施設設置	共聴施設設置	共聴施設設置	共聴施設設置	共聴施設設置	共聴施設設置	共聴施設設置	共聴施設設置
難視世帯数	3	3	3	3	3	3	3	3
対策年度	2014	2014	2014	2014	2014	2014	2014	2014
対策済み世帯数	0	0	0	0	0	0	0	0
未対策世帯数	3	3	3	3	3	3	3	3

範囲図



この地図は、国土地理院長の承認を得て、同院発行の数値地図25000（地図画像）を複製したものである。（承認番号 平22業複、第109号）

藤倉 枠内：難視範囲

備考

## 新たな難視地区に対する対策計画（地区別）

都道府県名
東京都

管理番号
1300046

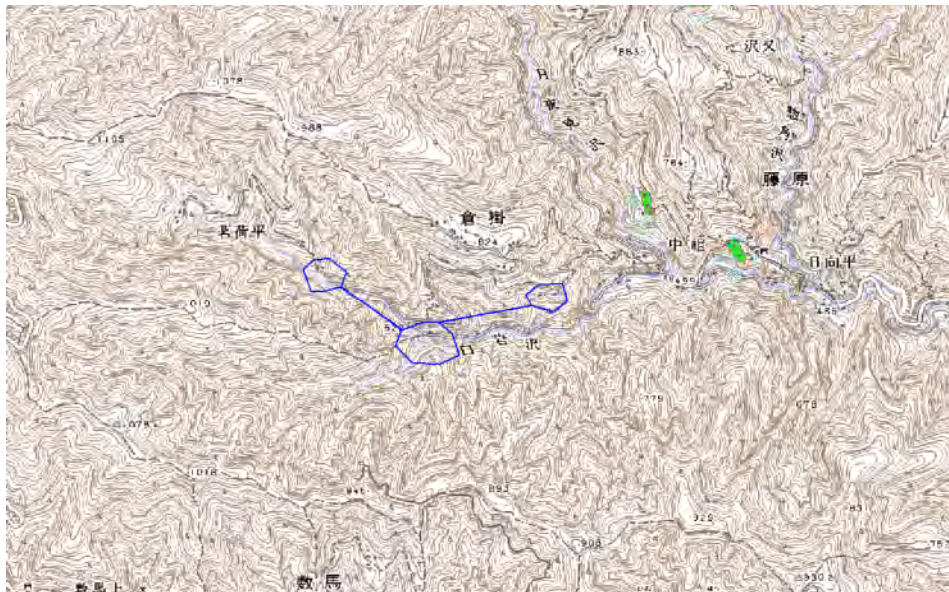
自治体コード	住所
13307	東京都西多摩郡檜原村藤倉6

地上デジタル放送の受信状況								
	NHK総合	NHK教育	日本テレビ放送網	TBSテレビ	フジテレビジョン	テレビ朝日	テレビ東京	東京メトロポリタンテレビジョン
受信局所名	東京	東京	東京	東京	東京	東京	東京	東京
地上デジタル放送の受信状況	×低電界	×低電界	×低電界	×低電界	×低電界	×低電界	×低電界	×低電界

受信状況の内訳  
 ○ :良好に受信可能  
 ×低電界 :低電界により受信困難

対策計画								
	NHK総合	NHK教育	日本テレビ放送網	TBSテレビ	フジテレビジョン	テレビ朝日	テレビ東京	東京メトロポリタンテレビジョン
対策手法	高利得受信アンテナ等	高利得受信アンテナ等	高利得受信アンテナ等	高利得受信アンテナ等	高利得受信アンテナ等	高利得受信アンテナ等	高利得受信アンテナ等	高利得受信アンテナ等
難視世帯数	4	4	4	4	4	4	4	4
対策年度	2011	2011	2011	2011	2011	2011	2011	2011
対策済み世帯数	0	0	0	0	0	0	0	0
未対策世帯数	4	4	4	4	4	4	4	4

範囲図



この地図は、国土地理院長の承認を得て、同院発行の数値地図25000（地図画像）を複製したものである。（承認番号 平22業複、第109号）

□ 枠内：難視範囲

備考
----

## 新たな難視地区に対する対策計画（地区別）

都道府県名
東京都

管理番号
1300049

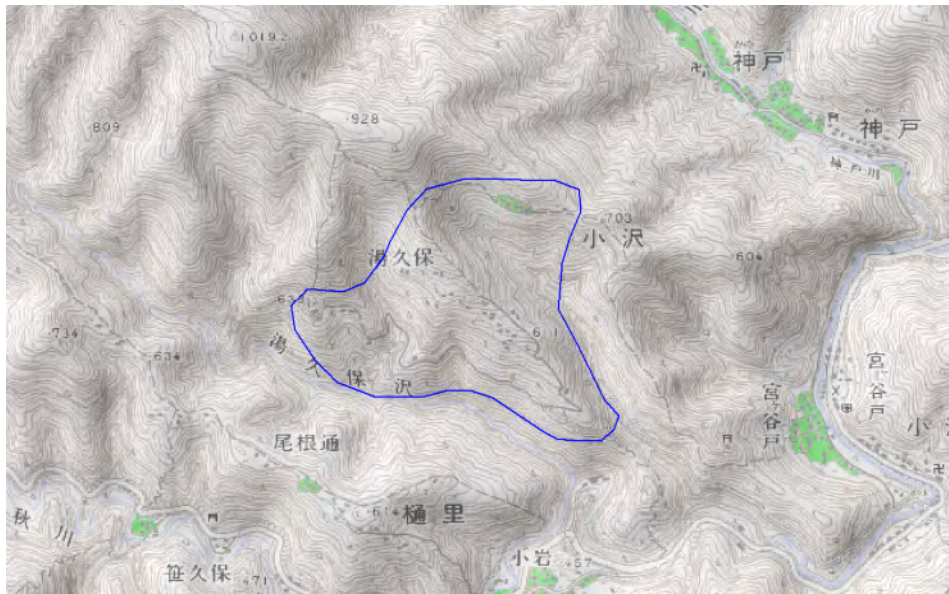
自治体コード	住 所
13307	東京都西多摩郡檜原村湯久保地区

地上デジタル放送の受信状況								
	NHK総合	NHK教育	日本テレビ放送網	TBSテレビ	フジテレビジョン	テレビ朝日	テレビ東京	東京メトロポリタンテレビジョン
受信局所名	東京	東京	東京	東京	東京	東京	東京	東京
地上デジタル放送の受信状況	×低電界	×低電界	×低電界	×低電界	×低電界	×低電界	×低電界	×低電界

受信状況の内訳  
 ○ :良好に受信可能  
 ×低電界 :低電界により受信困難

対策計画								
	NHK総合	NHK教育	日本テレビ放送網	TBSテレビ	フジテレビジョン	テレビ朝日	テレビ東京	東京メトロポリタンテレビジョン
対策手法	(仮)衛星対策	(仮)衛星対策	(仮)衛星対策	(仮)衛星対策	(仮)衛星対策	(仮)衛星対策	(仮)衛星対策	検討未了
難視世帯数	24	24	24	24	24	24	24	24
対策年度	2011	2011	2011	2011	2011	2011	2011	未定
対策済み世帯数	0	0	0	0	0	0	0	0
未対策世帯数	24	24	24	24	24	24	24	24

範囲図



この地図は、国土地理院長の承認を得て、同院発行の数値地図25000（地図画像）を複製したものである。（承認番号 平22業複、第109号）

□ 枠内：難視範囲

備考
----