

新たな難視地区に対する対策計画（地区別）

都道府県名
鳥取県

管理番号
3104462

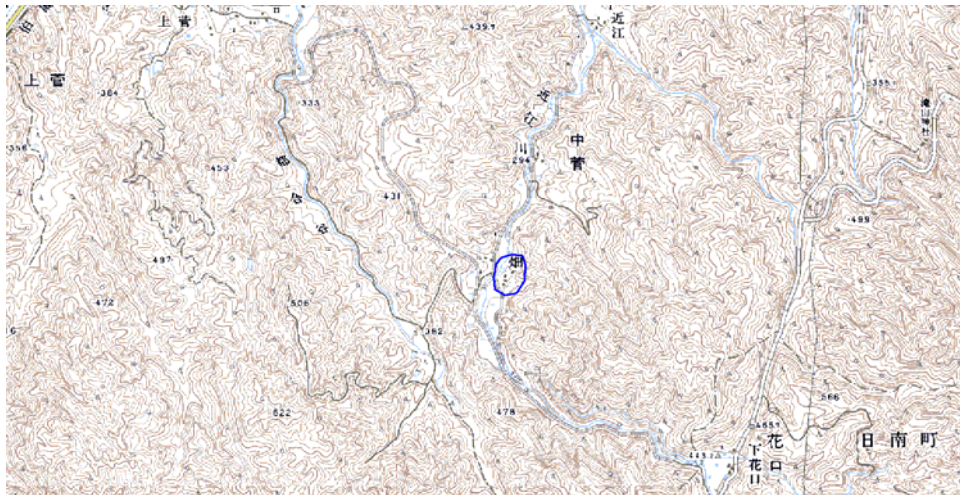
自治体コード	住 所
31402	鳥取県日野郡日野町畑

地上デジタル放送の受信状況					
	NHK総合	NHK教育	日本海テレビジョン放送	山陰放送	山陰中央テレビジョン放送
受信局所名	中日野	中日野	中日野	中日野	中日野
地上デジタル放送の受信状況	×低電界	×低電界	×低電界	×低電界	×低電界

受信状況の内訳
 ○ :良好に受信可能
 ×低電界 :低電界により受信困難

対策計画					
	NHK総合	NHK教育	日本海テレビジョン放送	山陰放送	山陰中央テレビジョン放送
対策手法	共聴施設設置	共聴施設設置	共聴施設設置	共聴施設設置	共聴施設設置
難視世帯数	2	2	2	2	2
対策年度	2010	2010	2010	2010	2010
対策済み世帯数	0	0	0	0	0
未対策世帯数	2	2	2	2	2

範囲図



この地図は、国土地理院長の承認を得て、同院発行の数値地図25000（地図画像）を複製したものである。（承認番号 平22業複、第109号）

畑 枠内：難視範囲

備考

新たな難視地区に対する対策計画（地区別）

都道府県名
鳥取県

管理番号
3104503

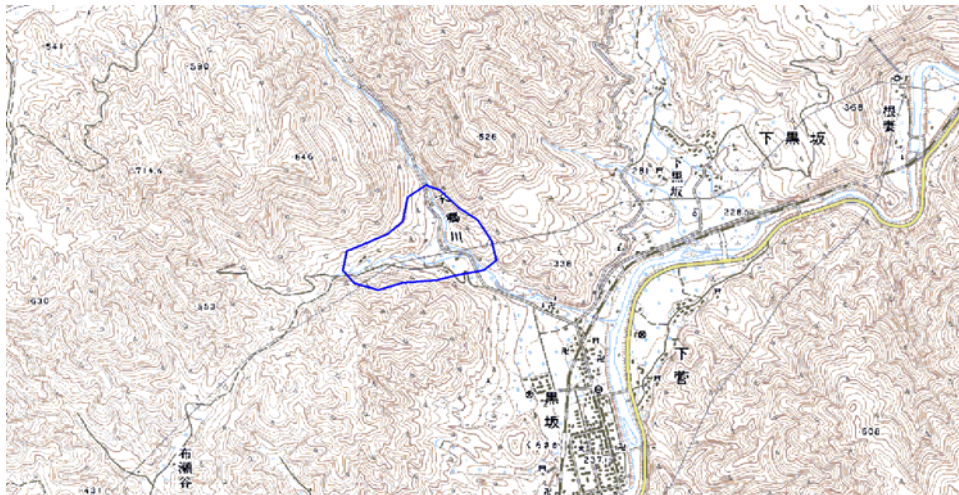
自治体コード	住 所
31402	鳥取県日野郡日野町黒坂

地上デジタル放送の受信状況					
	NHK総合	NHK教育	日本海テレビジョン放送	山陰放送	山陰中央テレビジョン放送
受信局所名	中日野	中日野	中日野	中日野	中日野
地上デジタル放送の受信状況	×低電界	×低電界	×低電界	×低電界	×低電界

受信状況の内訳
 ○ :良好に受信可能
 ×低電界 :低電界により受信困難

対策計画					
	NHK総合	NHK教育	日本海テレビジョン放送	山陰放送	山陰中央テレビジョン放送
対策手法	高利得受信アンテナ等	高利得受信アンテナ等	高利得受信アンテナ等	高利得受信アンテナ等	高利得受信アンテナ等
難視世帯数	34	34	34	34	34
対策年度	2010	2010	2010	2010	2010
対策済み世帯数	34	34	34	34	34
未対策世帯数	0	0	0	0	0

範囲図



この地図は、国土地理院長の承認を得て、同院発行の数値地図25000（地図画像）を複製したものである。（承認番号 平22業複、第109号）

 枠内：難視範囲

備考

新たな難視地区に対する対策計画（地区別）

都道府県名
鳥取県

管理番号
3104480

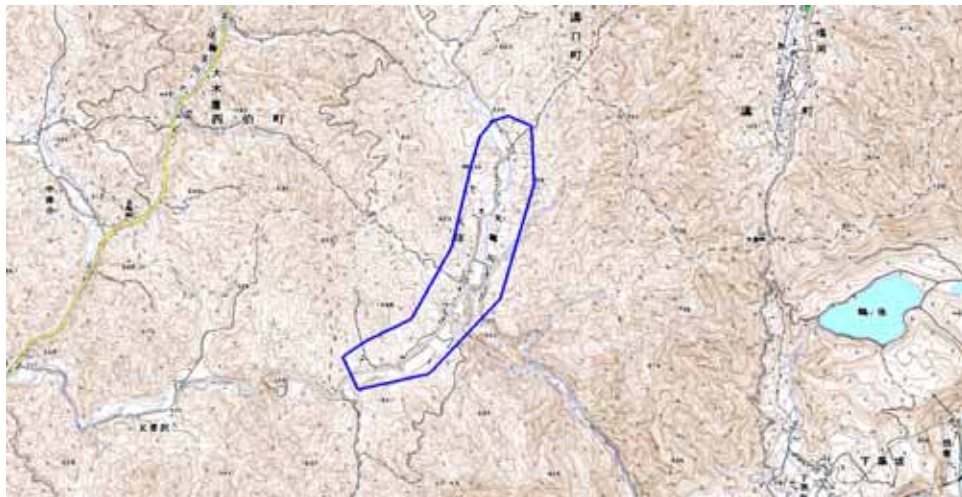
自治体コード	住 所
31402	鳥取県日野郡日野町久住

地上デジタル放送の受信状況					
	NHK総合	NHK教育	日本海テレビジョン放送	山陰放送	山陰中央テレビジョン放送
受信局所名	米子日南	米子日南	米子日南	米子日南	米子日南
地上デジタル放送の受信状況	×低電界	×低電界	×低電界	×低電界	×低電界

受信状況の内訳
 ○ :良好に受信可能
 ×低電界 :低電界により受信困難

対策計画					
	NHK総合	NHK教育	日本海テレビジョン放送	山陰放送	山陰中央テレビジョン放送
対策手法	共聴施設設置	共聴施設設置	共聴施設設置	共聴施設設置	共聴施設設置
難視世帯数	17	17	17	17	17
対策年度	2010	2010	2010	2010	2010
対策済み世帯数	17	17	17	17	17
未対策世帯数	0	0	0	0	0

範囲図



この地図は、国土地理院長の承認を得て、同院発行の数値地図25000（地図画像）を複製したものである。（承認番号 平22業複、第109号）

 枠内：難視範囲

備考

新たな難視地区に対する対策計画（地区別）

都道府県名
鳥取県

管理番号
3104470

自治体コード	住 所
31402	鳥取県日野郡日野町上菅（久谷）

地上デジタル放送の受信状況					
	NHK総合	NHK教育	日本海テレビジョン放送	山陰放送	山陰中央テレビジョン放送
受信局所名	米子日南	米子日南	米子日南	米子日南	米子日南
地上デジタル放送の受信状況	×低電界	×低電界	×低電界	×低電界	×低電界

受信状況の内訳
 ○ :良好に受信可能
 ×低電界 :低電界により受信困難

対策計画					
	NHK総合	NHK教育	日本海テレビジョン放送	山陰放送	山陰中央テレビジョン放送
対策手法	高利得受信アンテナ等	高利得受信アンテナ等	高利得受信アンテナ等	高利得受信アンテナ等	高利得受信アンテナ等
難視世帯数	1	1	1	1	1
対策年度	2010	2010	2010	2010	2010
対策済み世帯数	1	1	1	1	1
未対策世帯数	0	0	0	0	0

範囲図



この地図は、国土地理院長の承認を得て、同院発行の数値地図25000（地図画像）を複製したものである。（承認番号 平22業複、第109号）

 枠内：難視範囲

備考

新たな難視地区に対する対策計画（地区別）

都道府県名
鳥取県

管理番号
3105001

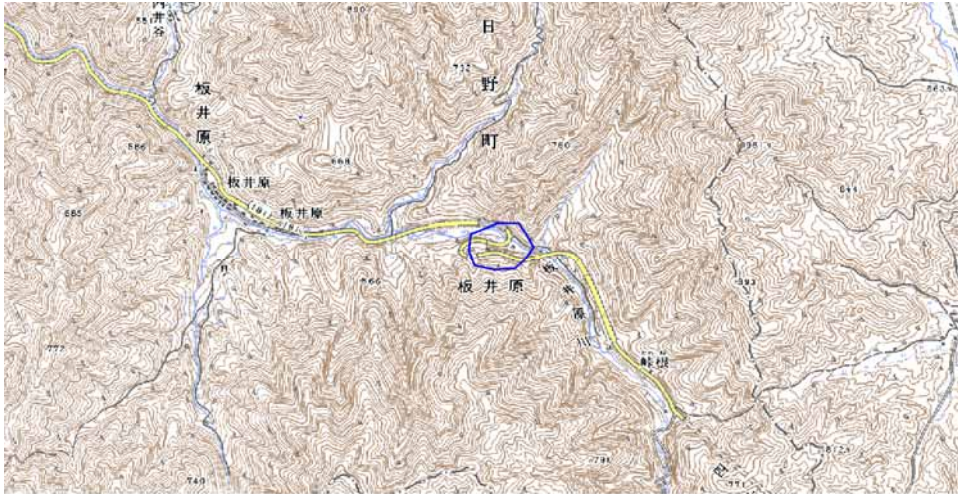
自治体コード	住 所
31402	鳥取県日野郡日野町板井原

地上デジタル放送の受信状況					
	NHK総合	NHK教育	日本海テレビジョン放送	山陰放送	山陰中央テレビジョン放送
受信局所名	中日野	中日野	中日野	中日野	中日野
地上デジタル放送の受信状況	×低電界	×低電界	×低電界	×低電界	×低電界

受信状況の内訳
 ○ :良好に受信可能
 ×低電界 :低電界により受信困難

対策計画					
	NHK総合	NHK教育	日本海テレビジョン放送	山陰放送	山陰中央テレビジョン放送
対策手法	(仮)衛星対策	(仮)衛星対策	(仮)衛星対策	(仮)衛星対策	(仮)衛星対策
難視世帯数	1	1	1	1	1
対策年度	2011	2011	2011	2011	2011
対策済み世帯数	0	0	0	0	0
未対策世帯数	1	1	1	1	1

範囲図



この地図は、国土地理院長の承認を得て、同院発行の数値地図25000（地図画像）を複製したものである。（承認番号 平22業複、第109号）

 枠内：難視範囲

備考

新たな難視地区に対する対策計画（地区別）

都道府県名
鳥取県

管理番号
3104512

自治体コード	住 所
31402	鳥取県日野郡日野町後谷

地上デジタル放送の受信状況					
	NHK総合	NHK教育	日本海テレビジョン放送	山陰放送	山陰中央テレビジョン放送
受信局所名	米子	米子	米子	米子	米子
地上デジタル放送の受信状況	×低電界	×低電界	×低電界	×低電界	×低電界

受信状況の内訳
 ○ :良好に受信可能
 ×低電界 :低電界により受信困難

対策計画					
	NHK総合	NHK教育	日本海テレビジョン放送	山陰放送	山陰中央テレビジョン放送
対策手法	共聴施設設置	共聴施設設置	共聴施設設置	共聴施設設置	共聴施設設置
難視世帯数	5	5	5	5	5
対策年度	2010	2010	2010	2010	2010
対策済み世帯数	0	0	0	0	0
未対策世帯数	5	5	5	5	5

範囲図



この地図は、国土地理院長の承認を得て、同院発行の数値地図25000（地図画像）を複製したものである。（承認番号 平22業複、第109号）

 枠内：難視範囲

備考

新たな難視地区に対する対策計画（地区別）

都道府県名
鳥取県

管理番号
3105002

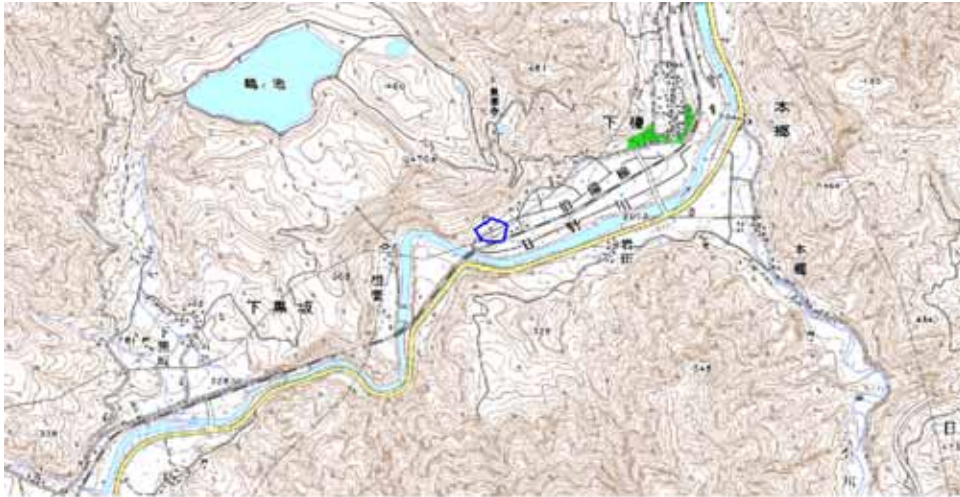
自治体コード	住所
31402	鳥取県日野郡日野町下榎

地上デジタル放送の受信状況					
	NHK総合	NHK教育	日本海テレビジョン放送	山陰放送	山陰中央テレビジョン放送
受信局所名	米子日南	米子日南	米子日南	米子日南	米子日南
地上デジタル放送の受信状況				×低電界	

受信状況の内訳
 ○ :良好に受信可能
 ×低電界 :低電界により受信困難

対策計画					
	NHK総合	NHK教育	日本海テレビジョン放送	山陰放送	山陰中央テレビジョン放送
対策手法				高利得受信アンテナ等	
難視世帯数				1	
対策年度				2010	
対策済み世帯数				1	
未対策世帯数				0	

範囲図



この地図は、国土地理院長の承認を得て、同院発行の数値地図25000（地図画像）を複製したものである。（承認番号 平22業複、第109号）

 枠内：難視範囲

備考

新たな難視地区に対する対策計画（地区別）

都道府県名
鳥取県

管理番号
3105003

自治体コード	住 所
31402	鳥取県日野郡日野町近江

地上デジタル放送の受信状況					
	NHK総合	NHK教育	日本海テレビジョン放送	山陰放送	山陰中央テレビジョン放送
受信局所名	中日野	中日野	中日野	中日野	中日野
地上デジタル放送の受信状況	×低電界	×低電界	×低電界	×低電界	×低電界

受信状況の内訳
 ○ :良好に受信可能
 ×低電界 :低電界により受信困難

対策計画					
	NHK総合	NHK教育	日本海テレビジョン放送	山陰放送	山陰中央テレビジョン放送
対策手法	高利得受信アンテナ等	高利得受信アンテナ等	高利得受信アンテナ等	高利得受信アンテナ等	高利得受信アンテナ等
難視世帯数	1	1	1	1	1
対策年度	2010	2010	2010	2010	2010
対策済み世帯数	1	1	1	1	1
未対策世帯数	0	0	0	0	0

範囲図



この地図は、国土地理院長の承認を得て、同院発行の数値地図25000（地図画像）を複製したものである。（承認番号 平22業複、第109号）

 枠内：難視範囲

備考

新たな難視地区に対する対策計画（地区別）

都道府県名
鳥取県

管理番号
3104517

自治体コード	住 所
31402	鳥取県日野郡日野町本郷

地上デジタル放送の受信状況					
	NHK総合	NHK教育	日本海テレビジョン放送	山陰放送	山陰中央テレビジョン放送
受信局所名	中日野	中日野	中日野	中日野	中日野
地上デジタル放送の受信状況	×低電界	×低電界	×低電界	×低電界	×低電界

受信状況の内訳
 ○ :良好に受信可能
 ×低電界 :低電界により受信困難

対策計画					
	NHK総合	NHK教育	日本海テレビジョン放送	山陰放送	山陰中央テレビジョン放送
対策手法	高利得受信アンテナ等	高利得受信アンテナ等	高利得受信アンテナ等	高利得受信アンテナ等	高利得受信アンテナ等
難視世帯数	1	1	1	1	1
対策年度	2010	2010	2010	2010	2010
対策済み世帯数	1	1	1	1	1
未対策世帯数	0	0	0	0	0

範囲図



この地図は、国土地理院長の承認を得て、同院発行の数値地図25000（地図画像）を複製したものである。（承認番号 平22業複、第109号）

 枠内：難視範囲

備考

新たな難視地区に対する対策計画（地区別）

都道府県名
鳥取県

管理番号
3104511

自治体コード	住 所
31402	鳥取県日野郡日野町高尾

地上デジタル放送の受信状況					
	NHK総合	NHK教育	日本海テレビジョン放送	山陰放送	山陰中央テレビジョン放送
受信局所名	中日野	中日野	中日野	中日野	中日野
地上デジタル放送の受信状況	×低電界	×低電界	×低電界	×低電界	×低電界

受信状況の内訳
 ○ :良好に受信可能
 ×低電界 :低電界により受信困難

対策計画					
	NHK総合	NHK教育	日本海テレビジョン放送	山陰放送	山陰中央テレビジョン放送
対策手法	高利得受信アンテナ等	高利得受信アンテナ等	高利得受信アンテナ等	高利得受信アンテナ等	高利得受信アンテナ等
難視世帯数	4	4	4	4	4
対策年度	2010	2010	2010	2010	2010
対策済み世帯数	0	0	0	0	0
未対策世帯数	4	4	4	4	4

範囲図



この地図は、国土地理院長の承認を得て、同院発行の数値地図25000（地図画像）を複製したものである。（承認番号 平22業複、第109号）

 枠内：難視範囲

備考

新たな難視地区に対する対策計画（地区別）

都道府県名
鳥取県

管理番号
3104469

自治体コード	住 所
31402	鳥取県日野郡日野町近江

地上デジタル放送の受信状況					
	NHK総合	NHK教育	日本海テレビジョン放送	山陰放送	山陰中央テレビジョン放送
受信局所名	中日野	中日野	中日野	中日野	中日野
地上デジタル放送の受信状況	×低電界	×低電界	×低電界	×低電界	×低電界

受信状況の内訳
 ○ :良好に受信可能
 ×低電界 :低電界により受信困難

対策計画					
	NHK総合	NHK教育	日本海テレビジョン放送	山陰放送	山陰中央テレビジョン放送
対策手法	共聴施設設置	共聴施設設置	共聴施設設置	共聴施設設置	共聴施設設置
難視世帯数	3	3	3	3	3
対策年度	2010	2010	2010	2010	2010
対策済み世帯数	0	0	0	0	0
未対策世帯数	3	3	3	3	3

範囲図



この地図は、国土地理院長の承認を得て、同院発行の数値地図25000（地図画像）を複製したものである。（承認番号 平22業複、第109号）

 枠内：難視範囲

備考