

## 新たな難視地区に対する対策計画（地区別）

都道府県名
鳥取県

管理番号
3101843

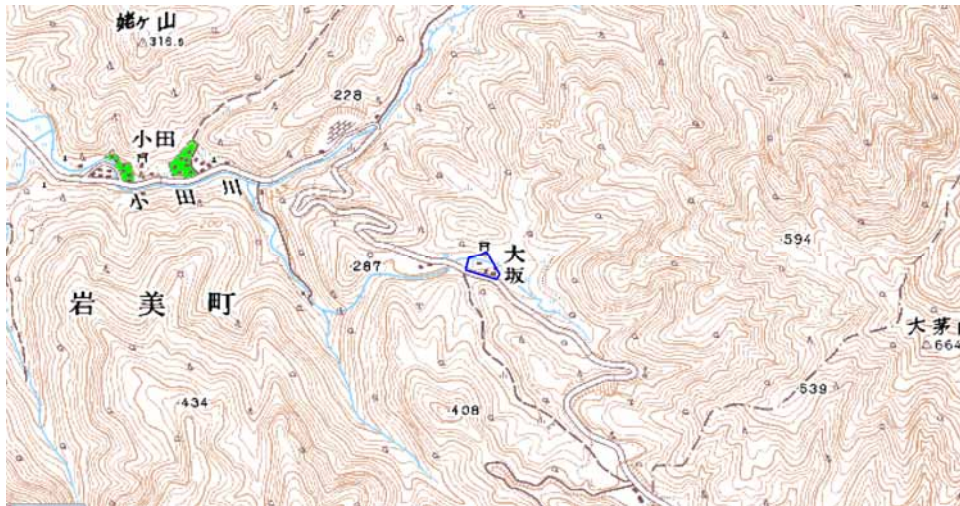
自治体コード	住 所
31302	鳥取県岩美郡岩美町大坂

地上デジタル放送の受信状況					
	NHK総合	NHK教育	日本海テレビジョン放送	山陰放送	山陰中央テレビジョン放送
受信局所名	岩美	岩美	岩美	岩美	岩美
地上デジタル放送の受信状況	×低電界	×低電界	×低電界	×低電界	×低電界

受信状況の内訳  
 ○ :良好に受信可能  
 ×低電界 :低電界により受信困難

対策計画					
	NHK総合	NHK教育	日本海テレビジョン放送	山陰放送	山陰中央テレビジョン放送
対策手法	CATV加入	CATV加入	CATV加入	CATV加入	CATV加入
難視世帯数	2	2	2	2	2
対策年度	2010	2010	2010	2010	2010
対策済み世帯数	2	2	2	2	2
未対策世帯数	0	0	0	0	0

範囲図
-----



この地図は、国土地理院長の承認を得て、同院発行の数値地図25000（地図画像）を複製したものである。（承認番号 平22業複、第109号）

  枠内：難視範囲

備考

## 新たな難視地区に対する対策計画（地区別）

都道府県名
鳥取県

管理番号
3101941

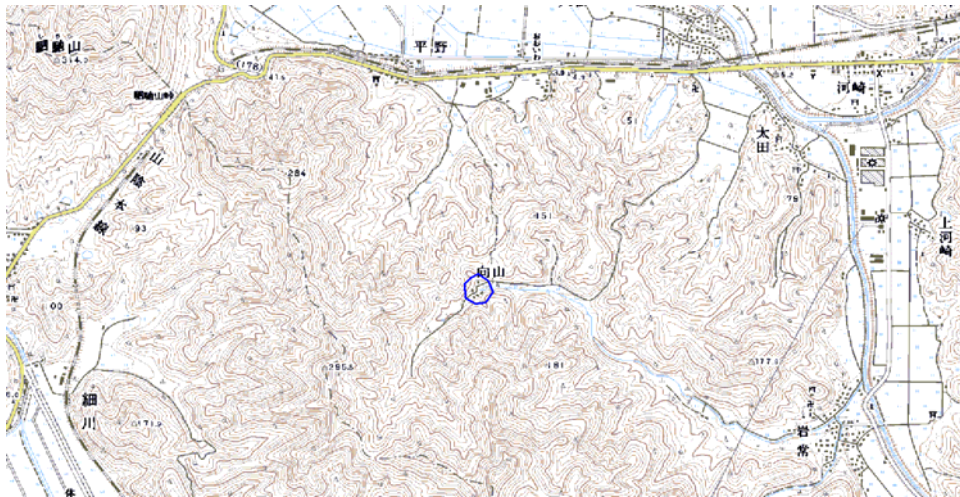
自治体コード	住 所
31302	鳥取県岩美郡岩美町向山

地上デジタル放送の受信状況					
	NHK総合	NHK教育	日本海テレビジョン放送	山陰放送	山陰中央テレビジョン放送
受信局所名	岩美	岩美	岩美	岩美	岩美
地上デジタル放送の受信状況	×低電界	×低電界	×低電界	×低電界	×低電界

受信状況の内訳  
 ○ :良好に受信可能  
 ×低電界 :低電界により受信困難

対策計画					
	NHK総合	NHK教育	日本海テレビジョン放送	山陰放送	山陰中央テレビジョン放送
対策手法	CATV加入	CATV加入	CATV加入	CATV加入	CATV加入
難視世帯数	1	1	1	1	1
対策年度	2010	2010	2010	2010	2010
対策済み世帯数	1	1	1	1	1
未対策世帯数	0	0	0	0	0

範囲図



この地図は、国土地理院長の承認を得て、同院発行の数値地図25000（地図画像）を複製したものである。（承認番号 平22業複、第109号）

向山 枠内：難視範囲

備考