

新たな難視地区に対する対策計画（地区別）

都道府県名
鳥取県

管理番号
3100685

自治体コード	住 所
31389	鳥取県西伯郡南部町原

地上デジタル放送の受信状況					
	NHK総合	NHK教育	日本海テレビジョン放送	山陰放送	山陰中央テレビジョン放送
受信局所名	米子	米子	松江	松江	松江
地上デジタル放送の受信状況	×低電界	×低電界	×低電界	×低電界	×低電界

受信状況の内訳
 ○ :良好に受信可能
 ×低電界 :低電界により受信困難

対策計画					
	NHK総合	NHK教育	日本海テレビジョン放送	山陰放送	山陰中央テレビジョン放送
対策手法	CATV加入	CATV加入	CATV加入	CATV加入	CATV加入
難視世帯数	1	1	1	1	1
対策年度	2010	2010	2010	2010	2010
対策済み世帯数	1	1	1	1	1
未対策世帯数	0	0	0	0	0

範囲図



この地図は、国土地理院長の承認を得て、同院発行の数値地図25000（地図画像）を複製したものである。（承認番号 平22業複、第109号）

 枠内：難視範囲

備考

新たな難視地区に対する対策計画（地区別）

都道府県名
鳥取県

管理番号
3100693

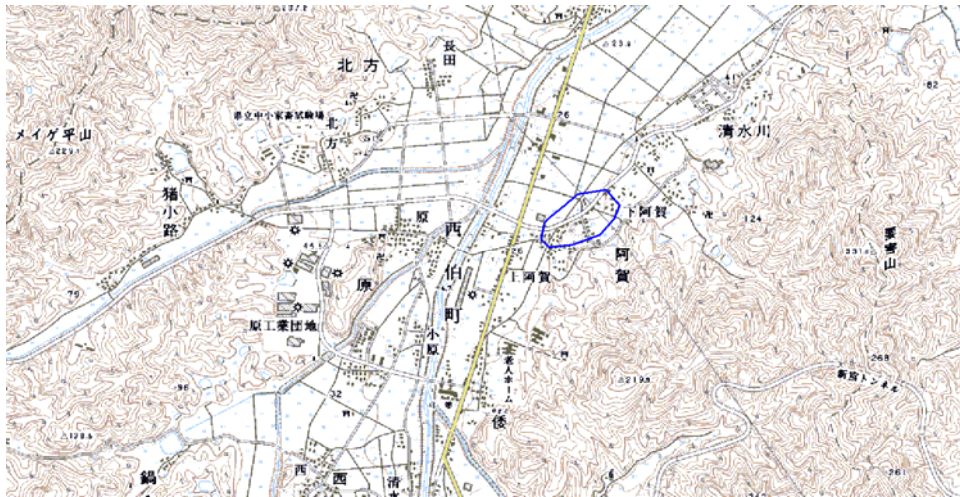
自治体コード	住所
31389	鳥取県西伯郡南部町阿賀

地上デジタル放送の受信状況					
	NHK総合	NHK教育	日本海テレビジョン放送	山陰放送	山陰中央テレビジョン放送
受信局所名	米子	米子	松江	松江	松江
地上デジタル放送の受信状況	×低電界		×低電界		

受信状況の内訳
 ○ :良好に受信可能
 ×低電界 :低電界により受信困難

対策計画					
	NHK総合	NHK教育	日本海テレビジョン放送	山陰放送	山陰中央テレビジョン放送
対策手法	CATV加入		CATV加入		
難視世帯数	2		2		
対策年度	2010		2010		
対策済み世帯数	2		2		
未対策世帯数	0		0		

範囲図



この地図は、国土地理院長の承認を得て、同院発行の数値地図25000（地図画像）を複製したものである。（承認番号 平22業複、第109号）

 枠内：難視範囲

備考

新たな難視地区に対する対策計画（地区別）

都道府県名
鳥取県

管理番号
3104648

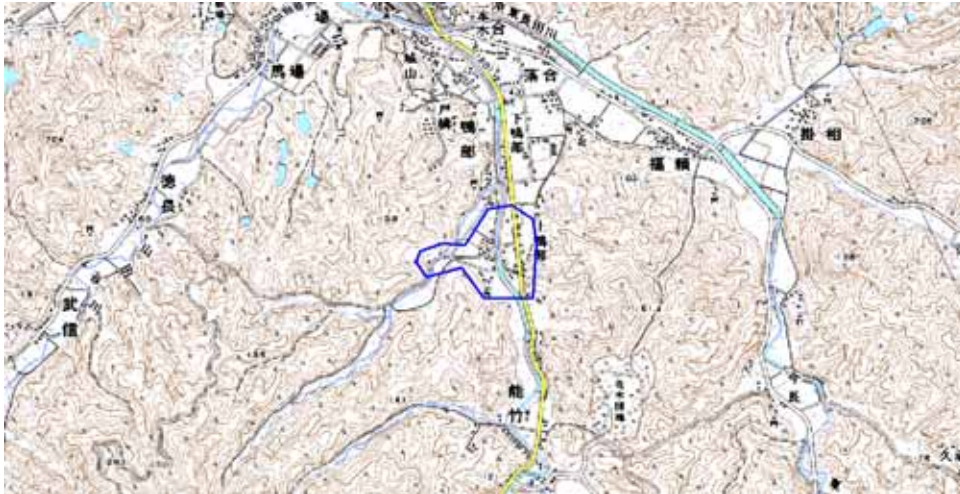
自治体コード	住 所
31389	鳥取県西伯郡南部町能竹

地上デジタル放送の受信状況					
	NHK総合	NHK教育	日本海テレビジョン放送	山陰放送	山陰中央テレビジョン放送
受信局所名	米子	米子	松江	松江	松江
地上デジタル放送の受信状況	×低電界	×低電界		×低電界	×低電界

受信状況の内訳
 ○ :良好に受信可能
 ×低電界 :低電界により受信困難

対策計画					
	NHK総合	NHK教育	日本海テレビジョン放送	山陰放送	山陰中央テレビジョン放送
対策手法	CATV加入	CATV加入		CATV加入	CATV加入
難視世帯数	1	1		1	1
対策年度	2010	2010		2010	2010
対策済み世帯数	1	1		1	1
未対策世帯数	0	0		0	0

範囲図



この地図は、国土地理院長の承認を得て、同院発行の数値地図25000（地図画像）を複製したものである。（承認番号 平22業複、第109号）

 枠内：難視範囲

備考

新たな難視地区に対する対策計画（地区別）

都道府県名
鳥取県

管理番号
3104655

自治体コード	住 所
31389	鳥取県西伯郡南部町下鴨部

地上デジタル放送の受信状況					
	NHK総合	NHK教育	日本海テレビジョン放送	山陰放送	山陰中央テレビジョン放送
受信局所名	米子	米子	松江	松江	松江
地上デジタル放送の受信状況	×低電界	×低電界	×低電界	×低電界	×低電界

受信状況の内訳
 ○ :良好に受信可能
 ×低電界 :低電界により受信困難

対策計画					
	NHK総合	NHK教育	日本海テレビジョン放送	山陰放送	山陰中央テレビジョン放送
対策手法	CATV加入	CATV加入	CATV加入	CATV加入	CATV加入
難視世帯数	5	5	5	5	5
対策年度	2010	2010	2010	2010	2010
対策済み世帯数	4	4	4	4	4
未対策世帯数	1	1	1	1	1

範囲図



この地図は、国土地理院長の承認を得て、同院発行の数値地図25000（地図画像）を複製したものである。（承認番号 平22業複、第109号）

 枠内：難視範囲

備考

新たな難視地区に対する対策計画（地区別）

都道府県名
鳥取県

管理番号
3100686

自治体コード	住所
31389	鳥取県西伯郡南部町優

地上デジタル放送の受信状況					
	NHK総合	NHK教育	日本海テレビジョン放送	山陰放送	山陰中央テレビジョン放送
受信局所名	米子	米子	松江	松江	松江
地上デジタル放送の受信状況	×低電界	×低電界			

受信状況の内訳
 ○ :良好に受信可能
 ×低電界 :低電界により受信困難

対策計画					
	NHK総合	NHK教育	日本海テレビジョン放送	山陰放送	山陰中央テレビジョン放送
対策手法	CATV加入	CATV加入			
難視世帯数	1	1			
対策年度	2011	2011			
対策済み世帯数	1	1			
未対策世帯数	0	0			

範囲図



この地図は、国土地理院長の承認を得て、同院発行の数値地図25000（地図画像）を複製したものである。（承認番号 平22業複、第109号）

 枠内：難視範囲

備考

新たな難視地区に対する対策計画（地区別）

都道府県名
鳥取県

管理番号
3105018

自治体コード	住 所
31389	鳥取県西伯郡南部町小原

地上デジタル放送の受信状況					
	NHK総合	NHK教育	日本海テレビジョン放送	山陰放送	山陰中央テレビジョン放送
受信局所名	米子	米子	松江	松江	松江
地上デジタル放送の受信状況	×低電界	×低電界	×低電界	×低電界	×低電界

受信状況の内訳
 ○ :良好に受信可能
 ×低電界 :低電界により受信困難

対策計画					
	NHK総合	NHK教育	日本海テレビジョン放送	山陰放送	山陰中央テレビジョン放送
対策手法	CATV加入	CATV加入	CATV加入	CATV加入	CATV加入
難視世帯数	1	1	1	1	1
対策年度	2011	2011	2011	2011	2011
対策済み世帯数	1	1	1	1	1
未対策世帯数	0	0	0	0	0

範囲図



この地図は、国土地理院長の承認を得て、同院発行の数値地図25000（地図画像）を複製したものである。（承認番号 平22業根、第109号）

 枠内：難視範囲

備考