

新たな難視地区に対する対策計画（地区別）

都道府県名
鳥取県

管理番号
3101680

自治体コード	住 所
31329	鳥取県八頭郡八頭町明辺

地上デジタル放送の受信状況					
	NHK総合	NHK教育	日本海テレビジョン放送	山陰放送	山陰中央テレビジョン放送
受信局所名	鳥取	鳥取	鳥取	鳥取	鳥取
地上デジタル放送の受信状況	×低電界	×低電界	×低電界	×低電界	×低電界

受信状況の内訳
 ○ :良好に受信可能
 ×低電界 :低電界により受信困難

対策計画					
	NHK総合	NHK教育	日本海テレビジョン放送	山陰放送	山陰中央テレビジョン放送
対策手法	CATV加入	CATV加入	CATV加入	CATV加入	CATV加入
難視世帯数	11	11	11	11	11
対策年度	2010	2010	2010	2010	2010
対策済み世帯数	11	11	11	11	11
未対策世帯数	0	0	0	0	0

範囲図



この地図は、国土地理院長の承認を得て、同院発行の数値地図25000（地図画像）を複製したものである。（承認番号 平22業複、第109号）

 枠内：難視範囲

備考

新たな難視地区に対する対策計画（地区別）

都道府県名
鳥取県

管理番号
3101659

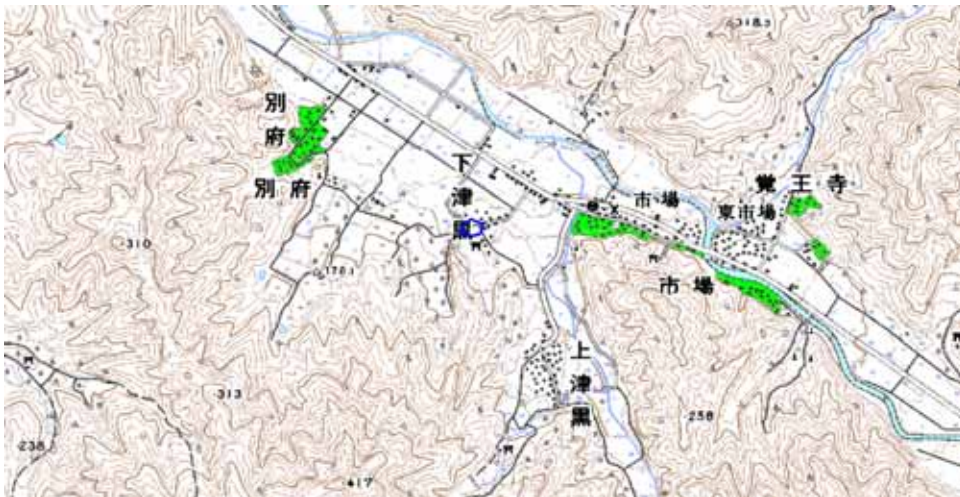
自治体コード	住所
31329	鳥取県八頭郡八頭町下津黒

地上デジタル放送の受信状況					
	NHK総合	NHK教育	日本海テレビジョン放送	山陰放送	山陰中央テレビジョン放送
受信局所名	鳥取	鳥取	鳥取	鳥取	鳥取
地上デジタル放送の受信状況	×低電界	×低電界	×低電界	×低電界	×低電界

受信状況の内訳
 ○ :良好に受信可能
 ×低電界 :低電界により受信困難

対策計画					
	NHK総合	NHK教育	日本海テレビジョン放送	山陰放送	山陰中央テレビジョン放送
対策手法	CATV加入	CATV加入	CATV加入	CATV加入	CATV加入
難視世帯数	1	1	1	1	1
対策年度	2010	2010	2010	2010	2010
対策済み世帯数	1	1	1	1	1
未対策世帯数	0	0	0	0	0

範囲図



この地図は、国土地理院長の承認を得て、同院発行の数値地図25000（地図画像）を複製したものである。（承認番号 平22業複、第109号）

 枠内：難視範囲

備考

新たな難視地区に対する対策計画（地区別）

都道府県名
鳥取県

管理番号
3101642

自治体コード	住所
31329	鳥取県八頭郡八頭町坂田

地上デジタル放送の受信状況					
	NHK総合	NHK教育	日本海テレビジョン放送	山陰放送	山陰中央テレビジョン放送
受信局所名	河原	河原	河原	河原	河原
地上デジタル放送の受信状況	×低電界	×低電界	×低電界	×低電界	×低電界

受信状況の内訳
 ○ :良好に受信可能
 ×低電界 :低電界により受信困難

対策計画					
	NHK総合	NHK教育	日本海テレビジョン放送	山陰放送	山陰中央テレビジョン放送
対策手法	CATV加入	CATV加入	CATV加入	CATV加入	CATV加入
難視世帯数	11	11	11	11	11
対策年度	2010	2010	2010	2010	2010
対策済み世帯数	11	11	11	11	11
未対策世帯数	0	0	0	0	0

範囲図



この地図は、国土地理院長の承認を得て、同院発行の数値地図25000（地図画像）を複製したものである。（承認番号 平22業複、第109号）

 枠内：難視範囲

備考

新たな難視地区に対する対策計画（地区別）

都道府県名
鳥取県

管理番号
3105009

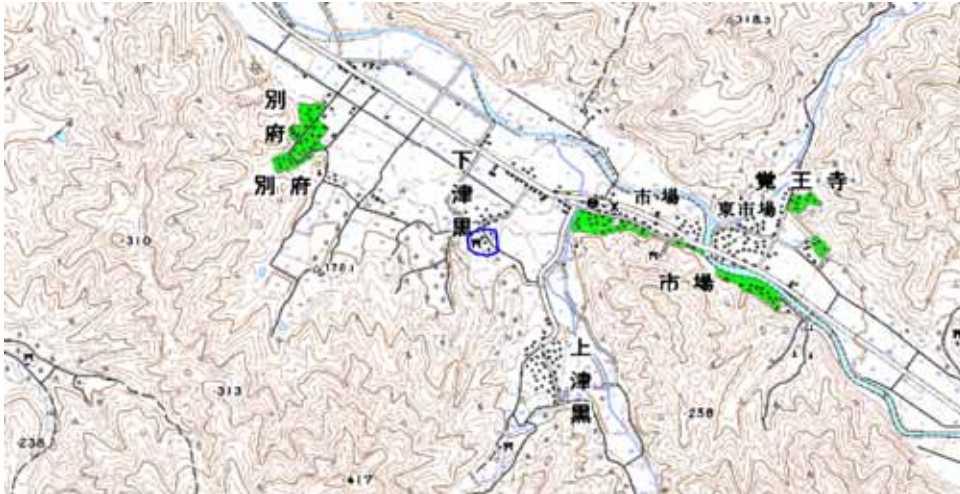
自治体コード	住所
31329	鳥取県八頭郡八頭町下津黒

地上デジタル放送の受信状況					
	NHK総合	NHK教育	日本海テレビジョン放送	山陰放送	山陰中央テレビジョン放送
受信局所名	鳥取	鳥取	鳥取	鳥取	鳥取
地上デジタル放送の受信状況	×低電界	×低電界	×低電界	×低電界	×低電界

受信状況の内訳
 ○ :良好に受信可能
 ×低電界 :低電界により受信困難

対策計画					
	NHK総合	NHK教育	日本海テレビジョン放送	山陰放送	山陰中央テレビジョン放送
対策手法	高利得受信アンテナ等	高利得受信アンテナ等	高利得受信アンテナ等	高利得受信アンテナ等	高利得受信アンテナ等
難視世帯数	1	1	1	1	1
対策年度	2010	2010	2010	2010	2010
対策済み世帯数	1	1	1	1	1
未対策世帯数	0	0	0	0	0

範囲図



この地図は、国土地理院長の承認を得て、同院発行の数値地図25000（地図画像）を複製したものである。（承認番号 平22業複、第109号）

 枠内：難視範囲

備考

新たな難視地区に対する対策計画（地区別）

都道府県名
鳥取県

管理番号
3105010

自治体コード	住所
31329	鳥取県八頭郡八頭町坂田

地上デジタル放送の受信状況					
	NHK総合	NHK教育	日本海テレビジョン放送	山陰放送	山陰中央テレビジョン放送
受信局所名	鳥取	鳥取	鳥取	鳥取	鳥取
地上デジタル放送の受信状況	×低電界	×低電界	×低電界	×低電界	×低電界

受信状況の内訳
 ○ :良好に受信可能
 ×低電界 :低電界により受信困難

対策計画					
	NHK総合	NHK教育	日本海テレビジョン放送	山陰放送	山陰中央テレビジョン放送
対策手法	高利得受信アンテナ等	高利得受信アンテナ等	高利得受信アンテナ等	高利得受信アンテナ等	高利得受信アンテナ等
難視世帯数	1	1	1	1	1
対策年度	2010	2010	2010	2010	2010
対策済み世帯数	0	0	0	0	0
未対策世帯数	1	1	1	1	1

範囲図



この地図は、国土地理院長の承認を得て、同院発行の数値地図25000（地図画像）を複製したものである。（承認番号 平22業複、第109号）

 枠内：難視範囲

備考