

新たな難視地区に対する対策計画（地区別）

都道府県名
和歌山県

管理番号*
3012479

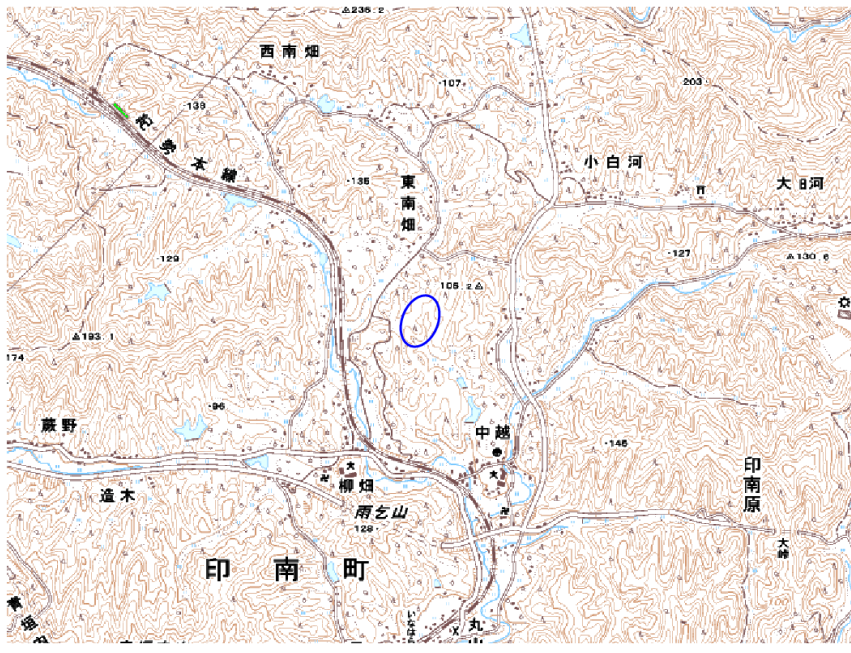
自治体コード	住 所
30390	和歌山県日高郡印南町印南原

地上デジタル放送の受信状況							
	NHK総合	NHK教育	毎日放送	朝日放送	関西テレビ放送	読売テレビ放送	テレビ和歌山
受信局所名	御坊	御坊	御坊	御坊	御坊	御坊	御坊
地上デジタル放送の受信状況	○	×低電界	○	×低電界	×低電界	×低電界	○

受信状況の内訳
 ○ :良好に受信可能
 ×低電界 :低電界により受信困難

対策計画							
	NHK総合	NHK教育	毎日放送	朝日放送	関西テレビ放送	読売テレビ放送	テレビ和歌山
対策手法		高利得受信アンテナ等		高利得受信アンテナ等	高利得受信アンテナ等	高利得受信アンテナ等	
難視世帯数		20		20	20	20	
対策年度		2010		2010	2010	2010	
対策済み世帯数		0		0	0	0	
未対策世帯数		20		20	20	20	

範囲図



この地図は、国土地理院長の承認を得て、同院発行の数値地図25000（地図画像）を複製したものである。（承認番号 平22業複、第109号）
 枠内：難視範囲

備考

新たな難視地区に対する対策計画（地区別）

都道府県名
和歌山県

管理番号・
3012251

自治体コード	住 所
30390	和歌山県日高郡印南町島田

地上デジタル放送の受信状況							
	NHK総合	NHK教育	毎日放送	朝日放送	関西テレビ放送	読賣テレビ放送	テレビ和歌山
受信局所名	御坊	御坊	御坊	御坊	御坊	御坊	御坊
地上デジタル放送の受信状況	×低電界	×低電界	×低電界	×低電界	×低電界	×低電界	×低電界

受信状況の内訳

- :良好に受信可能
- ×低電界 :低電界により受信困難

対策計画							
	NHK総合	NHK教育	毎日放送	朝日放送	関西テレビ放送	読賣テレビ放送	テレビ和歌山
対策手法	高利得受信アンテナ等	高利得受信アンテナ等	高利得受信アンテナ等	高利得受信アンテナ等	高利得受信アンテナ等	高利得受信アンテナ等	高利得受信アンテナ等
難視世帯数	8	8	8	8	8	8	8
対策年度	2011	2011	2011	2011	2011	2011	2011
対策済み世帯数	0	0	0	0	0	0	0
未対策世帯数	8	8	8	8	8	8	8

範囲図



この地図は、国土地理院長の承認を得て、同院発行の数値地図25000（地図画像）を複製したものである。（承認番号 平22業複、第109号）

 枠内：難視範囲

備考

新たな難視地区に対する対策計画（地区別）

都道府県名
和歌山県

管理番号*
3012279

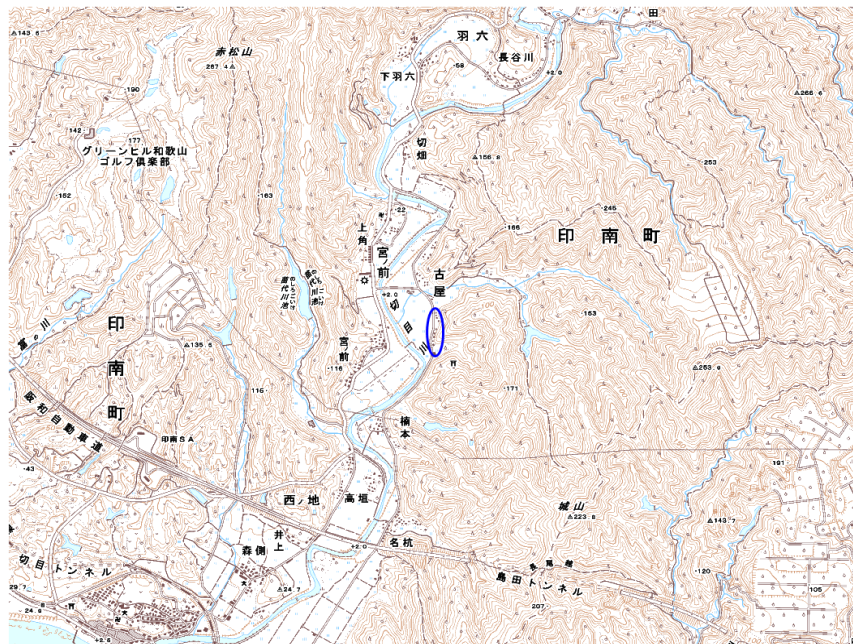
自治体コード	住所
30390	和歌山県日高郡印南町古屋

地上デジタル放送の受信状況							
	NHK総合	NHK教育	毎日放送	朝日放送	関西テレビ放送	読賣テレビ放送	テレビ和歌山
受信局所名	御坊	御坊	御坊	御坊	御坊	御坊	御坊
地上デジタル放送の受信状況	×低電界	○	○	○	×低電界	○	×低電界

受信状況の内訳
 ○ :良好に受信可能
 ×低電界 :低電界により受信困難

対策計画							
	NHK総合	NHK教育	毎日放送	朝日放送	関西テレビ放送	読賣テレビ放送	テレビ和歌山
対策手法	高利得受信アンテナ等				高利得受信アンテナ等		高利得受信アンテナ等
難視世帯数	10				10		10
対策年度	2011				2011		2011
対策済み世帯数	0				0		0
未対策世帯数	10				10		10

範囲図



この地図は、国土地理院長の承認を得て、同院発行の数値地図25000（地図画像）を複製したものである。（承認番号 平22業複、第109号）
 枠内：難視範囲

備考