

新たな難視地区に対する対策計画（地区別）

都道府県名
和歌山県

管理番号*
3008772

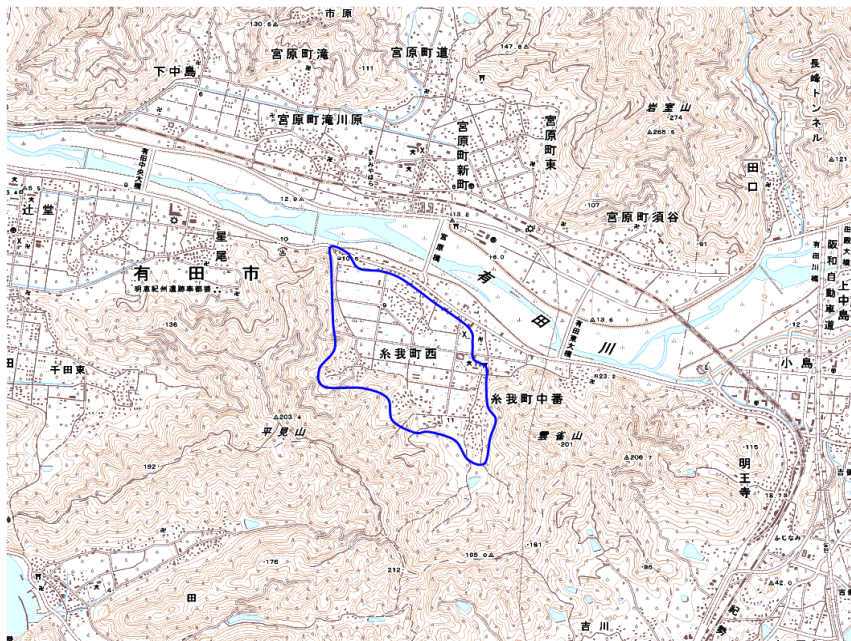
自治体コード	住 所
30204	和歌山県有田市系我町西、系我町中番

地上デジタル放送の受信状況							
	NHK総合	NHK教育	毎日放送	朝日放送	関西テレビ放送	読賣テレビ放送	テレビ和歌山
受信局所名	有田箕島	有田箕島	有田箕島	有田箕島	有田箕島	有田箕島	有田箕島
地上デジタル放送の受信状況	○	×低電界	×低電界	×低電界	×低電界	×低電界	×低電界

受信状況の内訳
 ○ :良好に受信可能
 ×低電界 :低電界により受信困難

対策計画							
	NHK総合	NHK教育	毎日放送	朝日放送	関西テレビ放送	読賣テレビ放送	テレビ和歌山
対策手法		高利得受信アンテナ等	高利得受信アンテナ等	高利得受信アンテナ等	高利得受信アンテナ等	高利得受信アンテナ等	高利得受信アンテナ等
難視世帯数		10	10	10	10	10	10
対策年度		2011	2011	2011	2011	2011	2011
対策済み世帯数		2	2	2	2	2	2
未対策世帯数		8	8	8	8	8	8

範囲図



この地図は、国土地理院長の承認を得て、同院発行の数値地図25000（地図画像）を複製したものである。（承認番号 平22業複、第109号）
 枠内：難視範囲

備考

新たな難視地区に対する対策計画（地区別）

都道府県名
和歌山県

管理番号・
3008769

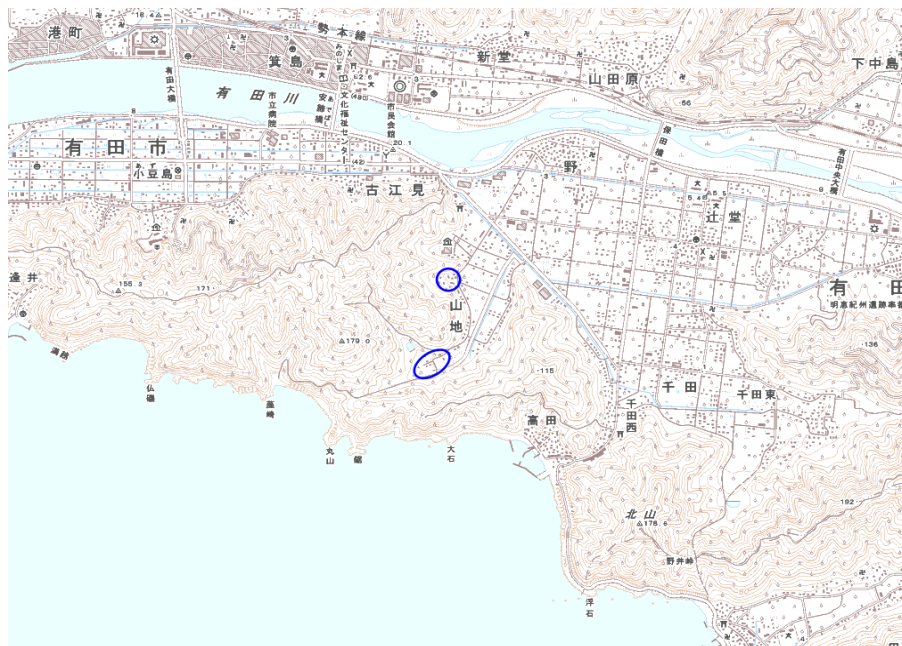
自治体コード	住 所
30204	和歌山県有田市山地

地上デジタル放送の受信状況							
	NHK総合	NHK教育	毎日放送	朝日放送	関西テレビ放送	読賣テレビ放送	テレビ和歌山
受信局所名	有田箕島	有田箕島	有田箕島	有田箕島	有田箕島	有田箕島	有田箕島
地上デジタル放送の受信状況	×低電界	×低電界	×低電界	×低電界	×低電界	×低電界	×低電界

受信状況の内訳
 ○ :良好に受信可能
 ×低電界 :低電界により受信困難

対策計画							
	NHK総合	NHK教育	毎日放送	朝日放送	関西テレビ放送	読賣テレビ放送	テレビ和歌山
対策手法	高利得受信アンテナ等	高利得受信アンテナ等	高利得受信アンテナ等	高利得受信アンテナ等	高利得受信アンテナ等	高利得受信アンテナ等	高利得受信アンテナ等
難視世帯数	40	40	40	40	40	40	40
対策年度	2011	2011	2011	2011	2011	2011	2011
対策済み世帯数	1	1	1	1	1	1	1
未対策世帯数	39	39	39	39	39	39	39

範囲図



この地図は、国土地理院長の承認を得て、同院発行の数値地図25000（地図画像）を複製したものである。（承認番号 平22業複、第109号）

 枠内：難視範囲

備考

新たな難視地区に対する対策計画（地区別）

都道府県名
和歌山県

管理番号・
3008883

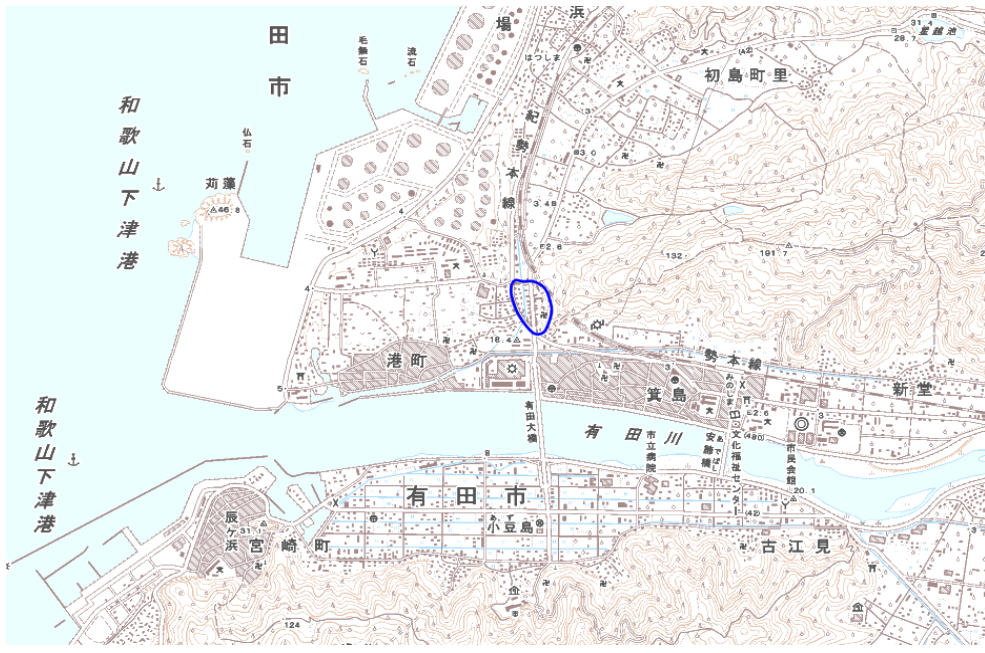
自治体コード	住 所
30204	和歌山県有田市港町

地上デジタル放送の受信状況							
	NHK総合	NHK教育	毎日放送	朝日放送	関西テレビ放送	読賣テレビ放送	テレビ和歌山
受信局所名	和歌山	和歌山	和歌山	和歌山	和歌山	和歌山	和歌山
地上デジタル放送の受信状況	○	×低電界	×低電界	×低電界	×低電界	×低電界	○

受信状況の内訳
 ○ :良好に受信可能
 ×低電界 :低電界により受信困難

対策計画							
	NHK総合	NHK教育	毎日放送	朝日放送	関西テレビ放送	読賣テレビ放送	テレビ和歌山
対策手法		CATV加入	CATV加入	CATV加入	CATV加入	CATV加入	
難視世帯数		50	50	50	50	50	
対策年度		2010	2010	2010	2010	2010	
対策済み世帯数		17	17	17	17	17	
未対策世帯数		33	33	33	33	33	

範囲図



この地図は、国土地理院長の承認を得て、同院発行の数値地図25000（地図画像）を複製したものである。（承認番号 平22業複、第109号）
 枠内：難視範囲

備考

新たな難視地区に対する対策計画（地区別）

都道府県名
和歌山県

管理番号・
3008720

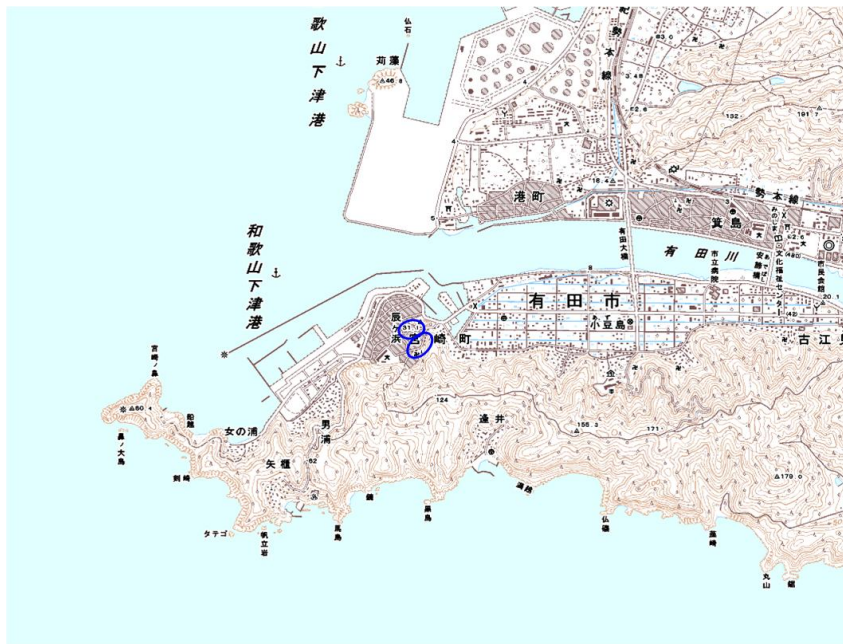
自治体コード	住 所
30204	和歌山県有田市宮崎町

地上デジタル放送の受信状況							
	NHK総合	NHK教育	毎日放送	朝日放送	関西テレビ放送	読賣テレビ放送	テレビ和歌山
受信局所名	有田箕島	有田箕島	有田箕島	有田箕島	有田箕島	有田箕島	有田箕島
地上デジタル放送の受信状況	×低電界	×低電界	×低電界	×低電界	×低電界	×低電界	×低電界

受信状況の内訳
 ○ :良好に受信可能
 ×低電界 :低電界により受信困難

対策計画							
	NHK総合	NHK教育	毎日放送	朝日放送	関西テレビ放送	読賣テレビ放送	テレビ和歌山
対策手法	共聴施設設置	共聴施設設置	共聴施設設置	共聴施設設置	共聴施設設置	共聴施設設置	共聴施設設置
難視世帯数	74	74	74	74	74	74	74
対策年度	2011	2011	2011	2011	2011	2011	2011
対策済み世帯数	0	0	0	0	0	0	0
未対策世帯数	74	74	74	74	74	74	74

範囲図



この地図は、国土地理院長の承認を得て、同院発行の数値地図25000（地図画像）を複製したものである。（承認番号 平22業複、第109号）

 枠内：難視範囲

備考

新たな難視地区に対する対策計画（地区別）

都道府県名
和歌山県

管理番号・
3008717

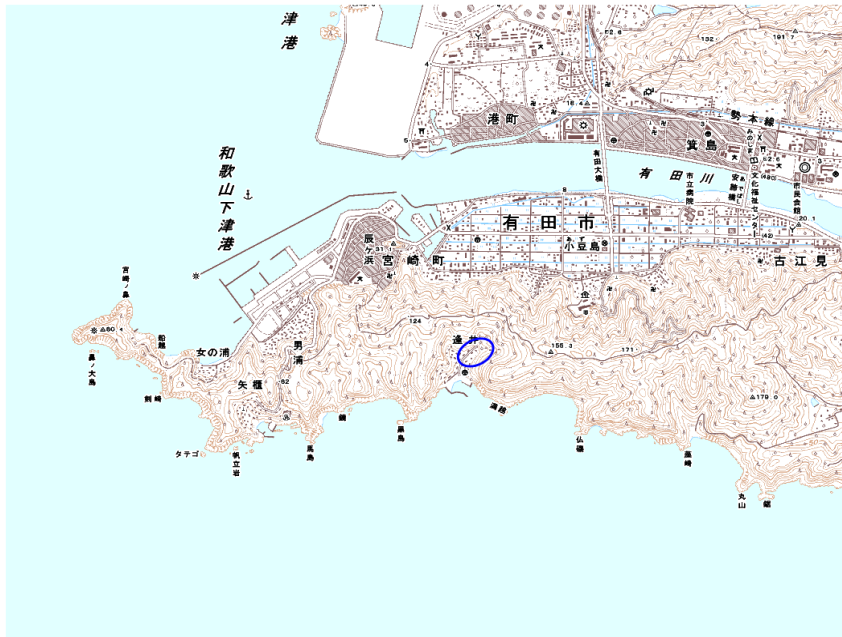
自治体コード	住 所
30204	和歌山県有田市宮崎町逢井

地上デジタル放送の受信状況							
	NHK総合	NHK教育	毎日放送	朝日放送	関西テレビ放送	読賣テレビ放送	テレビ和歌山
受信局所名	御坊	御坊	御坊	御坊	御坊	御坊	御坊
地上デジタル放送の受信状況	×低電界	×低電界	×低電界	×低電界	×低電界	×低電界	×低電界

受信状況の内訳
 ○ :良好に受信可能
 ×低電界 :低電界により受信困難

対策計画							
	NHK総合	NHK教育	毎日放送	朝日放送	関西テレビ放送	読賣テレビ放送	テレビ和歌山
対策手法	高利得受信アンテナ等	高利得受信アンテナ等	高利得受信アンテナ等	高利得受信アンテナ等	高利得受信アンテナ等	高利得受信アンテナ等	高利得受信アンテナ等
難視世帯数	20	20	20	20	20	20	20
対策年度	2011	2011	2011	2011	2011	2011	2011
対策済み世帯数	0	0	0	0	0	0	0
未対策世帯数	20	20	20	20	20	20	20

範囲図



この地図は、国土地理院長の承認を得て、同院発行の数値地図25000（地図画像）を複製したものである。（承認番号 平22業複、第109号）

 枠内：難視範囲

備考

新たな難視地区に対する対策計画（地区別）

都道府県名
和歌山県

管理番号*
3008884

自治体コード	住所
30204	和歌山県有田市初島町里1830付近

地上デジタル放送の受信状況							
	NHK総合	NHK教育	毎日放送	朝日放送	関西テレビ放送	読賣テレビ放送	テレビ和歌山
受信局所名	有田箕島	有田箕島	有田箕島	有田箕島	有田箕島	有田箕島	有田箕島
地上デジタル放送の受信状況	×低電界	○	○	○	○	○	×低電界

受信状況の内訳
 ○ :良好に受信可能
 ×低電界 :低電界により受信困難

対策計画							
	NHK総合	NHK教育	毎日放送	朝日放送	関西テレビ放送	読賣テレビ放送	テレビ和歌山
対策手法	高利得受信アンテナ等						高利得受信アンテナ等
難視世帯数	10						10
対策年度	2011						2011
対策済み世帯数	0						0
未対策世帯数	10						10

範囲図



この地図は、国土地理院長の承認を得て、同院発行の数値地図25000（地図画像）を複製したものである。（承認番号 平22業複、第109号）
 枠内：難視範囲

備考