

新たな難視地区に対する対策計画（地区別）

| |
|-------|
| 都道府県名 |
| 山形県 |

| |
|--------|
| 管理番号 |
| 601179 |

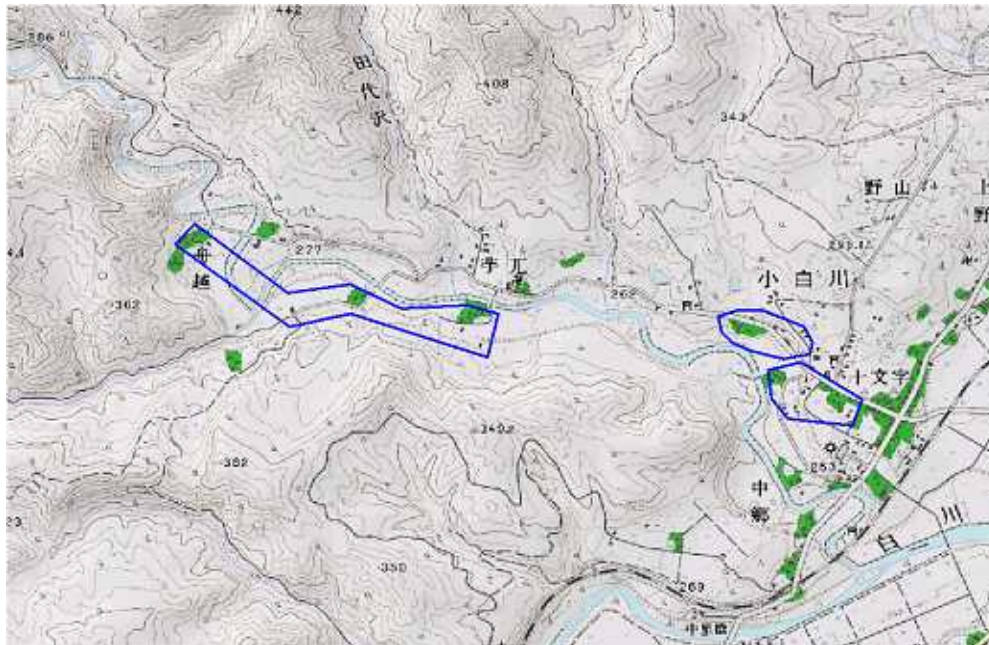
| | |
|--------|-----------------|
| 自治体コード | 住 所 |
| 6403 | 山形県西置賜郡飯豊町小白川船越 |

| 地上デジタル放送の受信状況 | | | | | | |
|---------------|-------|-------|-------|-------|---------|-------------|
| | NHK総合 | NHK教育 | 山形放送 | 山形テレビ | テレビユー山形 | さくらんぼテレビジョン |
| 受信局所名 | 米沢天元台 | 米沢天元台 | 米沢天元台 | 米沢天元台 | 米沢天元台 | 米沢天元台 |
| 地上デジタル放送の受信状況 | ×低電界 | ×低電界 | ×低電界 | ×低電界 | ×低電界 | ×低電界 |

受信状況の内訳
 ○ :良好に受信可能
 ×低電界 :低電界により受信困難

| 対策計画 | | | | | | |
|---------|---------|---------|---------|---------|---------|-------------|
| | NHK総合 | NHK教育 | 山形放送 | 山形テレビ | テレビユー山形 | さくらんぼテレビジョン |
| 対策手法 | (仮)衛星対策 | (仮)衛星対策 | (仮)衛星対策 | (仮)衛星対策 | (仮)衛星対策 | (仮)衛星対策 |
| 難視世帯数 | 9 | 9 | 9 | 9 | 9 | 9 |
| 対策年度 | 2011 | 2011 | 2011 | 2011 | 2011 | 2011 |
| 対策済み世帯数 | 0 | 0 | 0 | 0 | 0 | 0 |
| 未対策世帯数 | 9 | 9 | 9 | 9 | 9 | 9 |

範囲図



この地図は、国土地理院長の承認を得て、同院発行の数値地図25000（地図画像）を複製したものである。（承認番号 平22業複、第109号）

枠内：難視範囲

| |
|----|
| 備考 |
| |

新たな難視地区に対する対策計画（地区別）

| |
|-------|
| 都道府県名 |
| 山形県 |

| |
|--------|
| 管理番号 |
| 602548 |

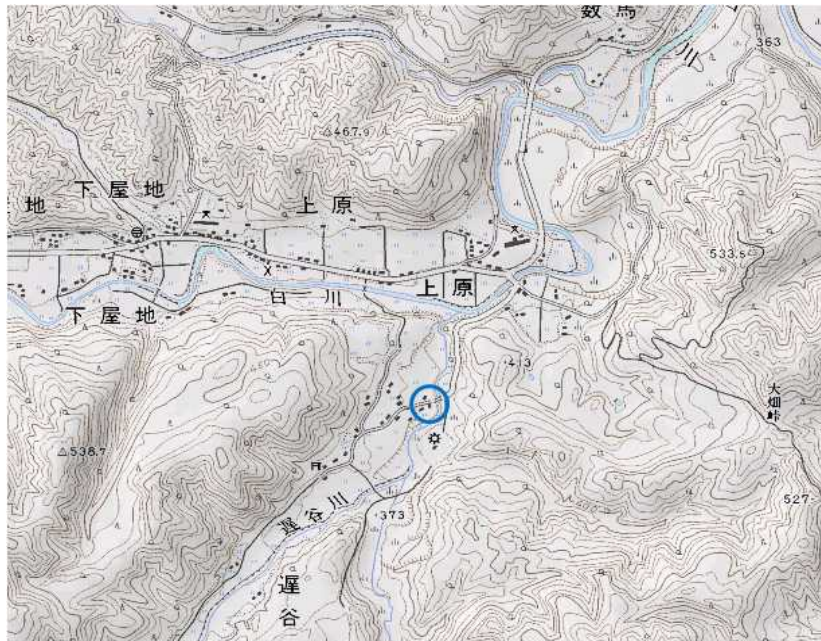
| | |
|--------|--------------|
| 自治体コード | 住所 |
| 6403 | 山形県西置賜郡飯豊町遅谷 |

| 地上デジタル放送の受信状況 | | | | | | |
|---------------|-------|-------|-------|-------|---------|-------------|
| | NHK総合 | NHK教育 | 山形放送 | 山形テレビ | テレビユー山形 | さくらんぼテレビジョン |
| 受信局所名 | 飯豊中津川 | 飯豊中津川 | 飯豊中津川 | 飯豊中津川 | 山形 | 山形 |
| 地上デジタル放送の受信状況 | ×低電界 | ×低電界 | ×低電界 | ×低電界 | ×低電界 | ×低電界 |

受信状況の内訳
 ○ :良好に受信可能
 ×低電界 :低電界により受信困難

| 対策計画 | | | | | | |
|---------|------------|------------|------------|------------|------------|-------------|
| | NHK総合 | NHK教育 | 山形放送 | 山形テレビ | テレビユー山形 | さくらんぼテレビジョン |
| 対策手法 | 高利得受信アンテナ等 | 高利得受信アンテナ等 | 高利得受信アンテナ等 | 高利得受信アンテナ等 | 高利得受信アンテナ等 | 高利得受信アンテナ等 |
| 難視世帯数 | 3 | 3 | 3 | 3 | 3 | 3 |
| 対策年度 | 2011 | 2011 | 2011 | 2011 | 2011 | 2011 |
| 対策済み世帯数 | 0 | 0 | 0 | 0 | 0 | 0 |
| 未対策世帯数 | 3 | 3 | 3 | 3 | 3 | 3 |

範囲図



この地図は、国土地理院長の承認を得て、同院発行の数値地図25000（地図画像）を複製したものである。（承認番号 平22業複、第109号）

 枠内：難視範囲

| |
|----|
| 備考 |
| |

新たな難視地区に対する対策計画（地区別）

| |
|-------|
| 都道府県名 |
| 山形県 |

| |
|--------|
| 管理番号 |
| 602584 |

| | |
|--------|-----------------|
| 自治体コード | 住 所 |
| 6403 | 山形県西置賜郡飯豊町高峰西高峰 |

| 地上デジタル放送の受信状況 | | | | | | |
|---------------|-------|-------|------|-------|---------|-------------|
| | NHK総合 | NHK教育 | 山形放送 | 山形テレビ | テレビユー山形 | さくらんぼテレビジョン |
| 受信局所名 | 飯豊 | 飯豊 | 飯豊 | 飯豊 | 西白鷹 | 西白鷹 |
| 地上デジタル放送の受信状況 | ×低電界 | ×低電界 | ×低電界 | ×低電界 | ×低電界 | ×低電界 |

受信状況の内訳

- :良好に受信可能
- ×低電界 :低電界により受信困難

| 対策計画 | | | | | | |
|---------|------------|------------|------------|------------|------------|-------------|
| | NHK総合 | NHK教育 | 山形放送 | 山形テレビ | テレビユー山形 | さくらんぼテレビジョン |
| 対策手法 | 高利得受信アンテナ等 | 高利得受信アンテナ等 | 高利得受信アンテナ等 | 高利得受信アンテナ等 | 高利得受信アンテナ等 | 高利得受信アンテナ等 |
| 難視世帯数 | 2 | 2 | 2 | 2 | 2 | 2 |
| 対策年度 | 2011 | 2011 | 2011 | 2011 | 2011 | 2011 |
| 対策済み世帯数 | 0 | 0 | 0 | 0 | 0 | 0 |
| 未対策世帯数 | 2 | 2 | 2 | 2 | 2 | 2 |

範囲図



この地図は、国土地理院長の承認を得て、同院発行の数値地図25000（地図画像）を複製したものである。（承認番号 平22業複、第109号）

枠内：難視範囲

| |
|----|
| 備考 |
| |

新たな難視地区に対する対策計画（地区別）

| |
|-------|
| 都道府県名 |
| 山形県 |

| |
|--------|
| 管理番号 |
| 632540 |

| | |
|--------|---------------|
| 自治体コード | 住 所 |
| 6403 | 山形県西置賜郡飯豊町広河原 |

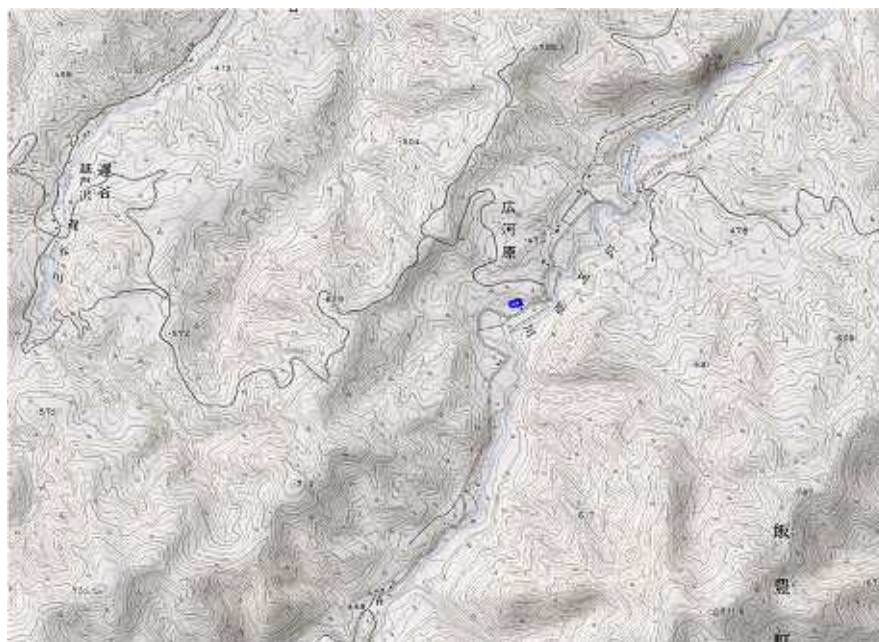
| 地上デジタル放送の受信状況 | | | | | | |
|---------------|-------|-------|------|-------|---------|-------------|
| | NHK総合 | NHK教育 | 山形放送 | 山形テレビ | テレビユー山形 | さくらんぼテレビジョン |
| 受信局所名 | 山形 | 山形 | 山形 | 山形 | 山形 | 山形 |
| 地上デジタル放送の受信状況 | ×低電界 | ×低電界 | ×低電界 | ×低電界 | ×低電界 | ×低電界 |

受信状況の内訳

- :良好に受信可能
- ×低電界 :低電界により受信困難

| 対策計画 | | | | | | |
|---------|------------|------------|------------|------------|------------|-------------|
| | NHK総合 | NHK教育 | 山形放送 | 山形テレビ | テレビユー山形 | さくらんぼテレビジョン |
| 対策手法 | 高利得受信アンテナ等 | 高利得受信アンテナ等 | 高利得受信アンテナ等 | 高利得受信アンテナ等 | 高利得受信アンテナ等 | 高利得受信アンテナ等 |
| 難視世帯数 | 1 | 1 | 1 | 1 | 1 | 1 |
| 対策年度 | 2011 | 2011 | 2011 | 2011 | 2011 | 2011 |
| 対策済み世帯数 | 0 | 0 | 0 | 0 | 0 | 0 |
| 未対策世帯数 | 1 | 1 | 1 | 1 | 1 | 1 |

範囲図



この地図は、国土地理院長の承認を得て、同院発行の数値地図25000（地図画像）を複製したものである。（承認番号 平22業複、第109号）

□

 枠内：難視範囲

| |
|----|
| 備考 |
| |

新たな難視地区に対する対策計画（地区別）

| |
|-------|
| 都道府県名 |
| 山形県 |

| |
|--------|
| 管理番号 |
| 631181 |

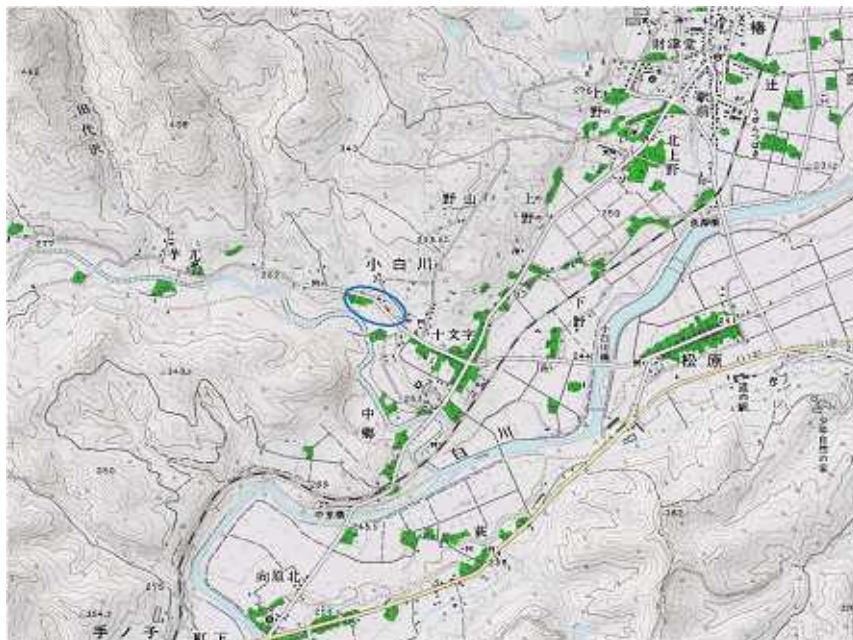
| | |
|--------|-------------------|
| 自治体コード | 住 所 |
| 6403 | 山形県西置賜郡飯豊町小白川十文字西 |

| 地上デジタル放送の受信状況 | | | | | | |
|---------------|-------|-------|------|-------|---------|-------------|
| | NHK総合 | NHK教育 | 山形放送 | 山形テレビ | テレビユー山形 | さくらんぼテレビジョン |
| 受信局所名 | 飯豊 | 飯豊 | 飯豊 | 飯豊 | 山形 | 山形 |
| 地上デジタル放送の受信状況 | ×低電界 | ×低電界 | ×低電界 | ×低電界 | ×低電界 | ×低電界 |

受信状況の内訳
 ○ :良好に受信可能
 ×低電界 :低電界により受信困難

| 対策計画 | | | | | | |
|---------|------------|------------|------------|------------|------------|-------------|
| | NHK総合 | NHK教育 | 山形放送 | 山形テレビ | テレビユー山形 | さくらんぼテレビジョン |
| 対策手法 | 高利得受信アンテナ等 | 高利得受信アンテナ等 | 高利得受信アンテナ等 | 高利得受信アンテナ等 | 高利得受信アンテナ等 | 高利得受信アンテナ等 |
| 難視世帯数 | 2 | 2 | 2 | 2 | 2 | 2 |
| 対策年度 | 2011 | 2011 | 2011 | 2011 | 2011 | 2011 |
| 対策済み世帯数 | 0 | 0 | 0 | 0 | 0 | 0 |
| 未対策世帯数 | 2 | 2 | 2 | 2 | 2 | 2 |

範囲図



この地図は、国土地理院長の承認を得て、同院発行の数値地図25000（地図画像）を複製したものである。（承認番号 平22業複、第109号）
 枠内：難視範囲

| |
|----|
| 備考 |
| |

新たな難視地区に対する対策計画（地区別）

| |
|-------|
| 都道府県名 |
| 山形県 |

| |
|--------|
| 管理番号 |
| 631170 |

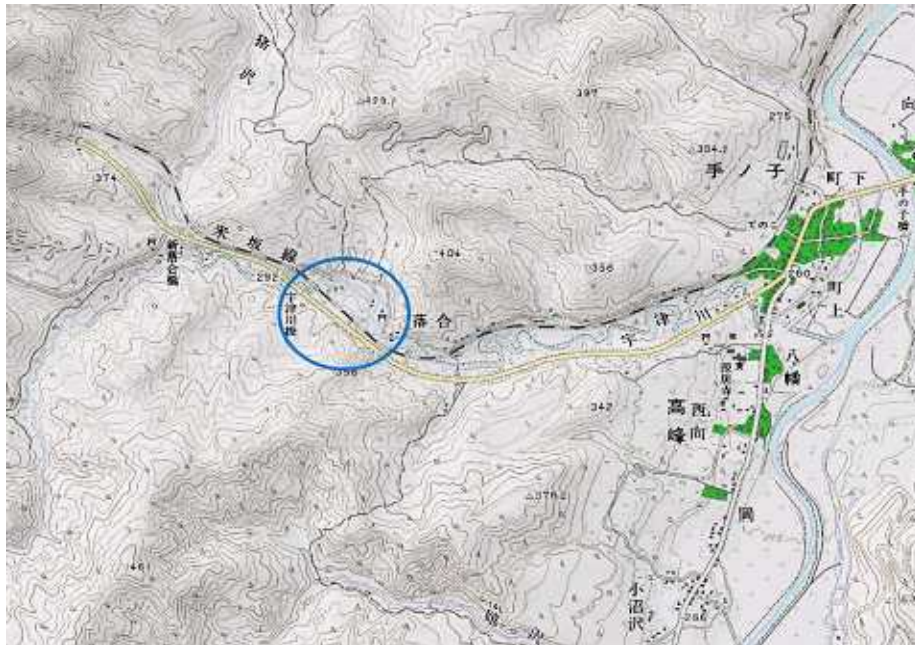
| | |
|--------|-----------------|
| 自治体コード | 住 所 |
| 6403 | 山形県西置賜郡飯豊町落合宇津川 |

| 地上デジタル放送の受信状況 | | | | | | |
|---------------|-------|-------|------|-------|---------|-------------|
| | NHK総合 | NHK教育 | 山形放送 | 山形テレビ | テレビユー山形 | さくらんぼテレビジョン |
| 受信局所名 | 飯豊 | 飯豊 | 飯豊 | 飯豊 | 山形 | 山形 |
| 地上デジタル放送の受信状況 | ×低電界 | ×低電界 | ×低電界 | ×低電界 | ×低電界 | ×低電界 |

受信状況の内訳
 ○ :良好に受信可能
 ×低電界 :低電界により受信困難

| 対策計画 | | | | | | |
|---------|--------|--------|--------|--------|---------|-------------|
| | NHK総合 | NHK教育 | 山形放送 | 山形テレビ | テレビユー山形 | さくらんぼテレビジョン |
| 対策手法 | 共聴施設設置 | 共聴施設設置 | 共聴施設設置 | 共聴施設設置 | 共聴施設設置 | 共聴施設設置 |
| 難視世帯数 | 9 | 9 | 9 | 9 | 9 | 9 |
| 対策年度 | 未定 | 未定 | 未定 | 未定 | 未定 | 未定 |
| 対策済み世帯数 | 0 | 0 | 0 | 0 | 0 | 0 |
| 未対策世帯数 | 9 | 9 | 9 | 9 | 9 | 9 |

| |
|-----|
| 範囲図 |
|-----|



この地図は、国土地理院長の承認を得て、同院発行の数値地図25000（地図画像）を複製したものである。（承認番号 平22業複、第109号）

飯豊地区 枠内：難視範囲

| |
|----|
| 備考 |
| |

新たな難視地区に対する対策計画（地区別）

| |
|-------|
| 都道府県名 |
| 山形県 |

| |
|--------|
| 管理番号 |
| 631176 |

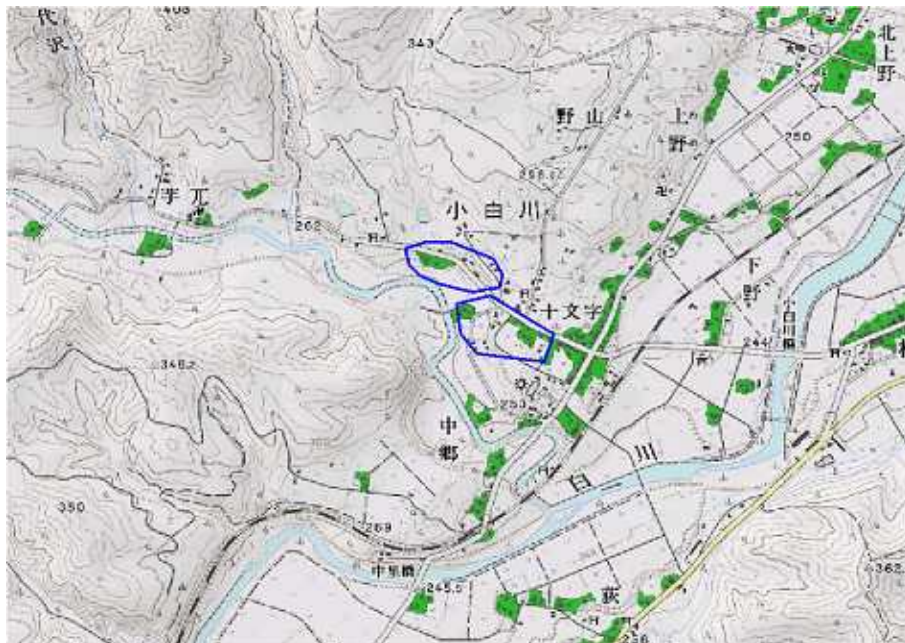
| | |
|--------|-------------------|
| 自治体コード | 住 所 |
| 6403 | 山形県西置賜郡飯豊町小白川十文字南 |

| 地上デジタル放送の受信状況 | | | | | | |
|---------------|-------|-------|------|-------|---------|-------------|
| | NHK総合 | NHK教育 | 山形放送 | 山形テレビ | テレビユー山形 | さくらんぼテレビジョン |
| 受信局所名 | 飯豊 | 飯豊 | 飯豊 | 飯豊 | 山形 | 山形 |
| 地上デジタル放送の受信状況 | ×低電界 | ×低電界 | ×低電界 | ×低電界 | ×低電界 | ×低電界 |

受信状況の内訳
 ○ :良好に受信可能
 ×低電界 :低電界により受信困難

| 対策計画 | | | | | | |
|---------|------------|------------|------------|------------|------------|-------------|
| | NHK総合 | NHK教育 | 山形放送 | 山形テレビ | テレビユー山形 | さくらんぼテレビジョン |
| 対策手法 | 高利得受信アンテナ等 | 高利得受信アンテナ等 | 高利得受信アンテナ等 | 高利得受信アンテナ等 | 高利得受信アンテナ等 | 高利得受信アンテナ等 |
| 難視世帯数 | 10 | 10 | 10 | 10 | 10 | 10 |
| 対策年度 | 2011 | 2011 | 2011 | 2011 | 2011 | 2011 |
| 対策済み世帯数 | 0 | 0 | 0 | 0 | 0 | 0 |
| 未対策世帯数 | 10 | 10 | 10 | 10 | 10 | 10 |

範囲図



この地図は、国土地理院長の承認を得て、同院発行の数値地図25000（地図画像）を複製したものである。（承認番号 平22業複、第109号）

□ 枠内：難視範囲

| |
|----|
| 備考 |
| |

新たな難視地区に対する対策計画（地区別）

| |
|-------|
| 都道府県名 |
| 山形県 |

| |
|--------|
| 管理番号 |
| 650004 |

| | |
|--------|----------------------|
| 自治体コード | 住 所 |
| 6403 | 山形県西置賜郡飯豊町岩倉 岳谷（たけや） |

| 地上デジタル放送の受信状況 | | | | | | |
|---------------|-------|-------|------|-------|---------|-------------|
| | NHK総合 | NHK教育 | 山形放送 | 山形テレビ | テレビユー山形 | さくらんぼテレビジョン |
| 受信局所名 | 山形 | 山形 | 山形 | 山形 | 山形 | 山形 |
| 地上デジタル放送の受信状況 | ×低電界 | ×低電界 | ×低電界 | ×低電界 | ×低電界 | ×低電界 |

受信状況の内訳
 ○ :良好に受信可能
 ×低電界 :低電界により受信困難

| 対策計画 | | | | | | |
|---------|---------|---------|---------|---------|---------|-------------|
| | NHK総合 | NHK教育 | 山形放送 | 山形テレビ | テレビユー山形 | さくらんぼテレビジョン |
| 対策手法 | (仮)衛星対策 | (仮)衛星対策 | (仮)衛星対策 | (仮)衛星対策 | (仮)衛星対策 | (仮)衛星対策 |
| 難視世帯数 | 1 | 1 | 1 | 1 | 1 | 1 |
| 対策年度 | 2011 | 2011 | 2011 | 2011 | 2011 | 2011 |
| 対策済み世帯数 | 0 | 0 | 0 | 0 | 0 | 0 |
| 未対策世帯数 | 1 | 1 | 1 | 1 | 1 | 1 |

範囲図



この地図は、国土地理院長の承認を得て、同院発行の数値地図25000（地図画像）を複製したものである。（承認番号 平22業複、第109号）

範囲

 枠内：難視範囲

| |
|----|
| 備考 |
| |

新たな難視地区に対する対策計画（地区別）

| |
|-------|
| 都道府県名 |
| 山形県 |

| |
|--------|
| 管理番号 |
| 650009 |

| | |
|--------|---------------------|
| 自治体コード | 住 所 |
| 6403 | 山形県西置賜郡飯豊町小白川上野(わの) |

| 地上デジタル放送の受信状況 | | | | | | |
|---------------|-------|-------|-------|-------|---------|-------------|
| | NHK総合 | NHK教育 | 山形放送 | 山形テレビ | テレビユー山形 | さくらんぼテレビジョン |
| 受信局所名 | 米沢天元台 | 米沢天元台 | 米沢天元台 | 米沢天元台 | 米沢天元台 | 米沢天元台 |
| 地上デジタル放送の受信状況 | ×低電界 | ×低電界 | ×低電界 | ×低電界 | ×低電界 | ×低電界 |

受信状況の内訳
 ○ :良好に受信可能
 ×低電界 :低電界により受信困難

| 対策計画 | | | | | | |
|---------|------------|------------|------------|------------|------------|-------------|
| | NHK総合 | NHK教育 | 山形放送 | 山形テレビ | テレビユー山形 | さくらんぼテレビジョン |
| 対策手法 | 高利得受信アンテナ等 | 高利得受信アンテナ等 | 高利得受信アンテナ等 | 高利得受信アンテナ等 | 高利得受信アンテナ等 | 高利得受信アンテナ等 |
| 難視世帯数 | 7 | 7 | 7 | 7 | 7 | 7 |
| 対策年度 | 2011 | 2011 | 2011 | 2011 | 2011 | 2011 |
| 対策済み世帯数 | 0 | 0 | 0 | 0 | 0 | 0 |
| 未対策世帯数 | 7 | 7 | 7 | 7 | 7 | 7 |

範囲図



この地図は、国土地理院長の承認を得て、同院発行の数値地図25000（地図画像）を複製したものである。（承認番号 平22業複、第109号）

□ 枠内：難視範囲

| |
|----|
| 備考 |
| |