

## 新たな難視地区に対する対策計画（地区別）

都道府県名
山形県

管理番号
601645

自治体コード	住 所
6207	山形県上山市永野字蔵王山坊平

地上デジタル放送の受信状況						
	NHK総合	NHK教育	山形放送	山形テレビ	テレビユー山形	さくらんぼテレビジョン
受信局所名	米沢天元台	米沢天元台	米沢天元台	米沢天元台	米沢天元台	米沢天元台
地上デジタル放送の受信状況	×低電界	×低電界	×低電界	×低電界	×低電界	×低電界

受信状況の内訳  
 ○ :良好に受信可能  
 ×低電界 :低電界により受信困難

対策計画						
	NHK総合	NHK教育	山形放送	山形テレビ	テレビユー山形	さくらんぼテレビジョン
対策手法	高利得受信アンテナ等	高利得受信アンテナ等	高利得受信アンテナ等	高利得受信アンテナ等	高利得受信アンテナ等	高利得受信アンテナ等
難視世帯数	13	13	13	13	13	13
対策年度	2011	2011	2011	2011	2011	2011
対策済み世帯数	12	12	12	12	12	12
未対策世帯数	1	1	1	1	1	1

範囲図



この地図は、国土地理院長の承認を得て、同院発行の数値地図25000（地図画像）を複製したものである。（承認番号 平22業複、第109号）

  枠内：難視範囲

備考

## 新たな難視地区に対する対策計画（地区別）

都道府県名
山形県

管理番号
601617

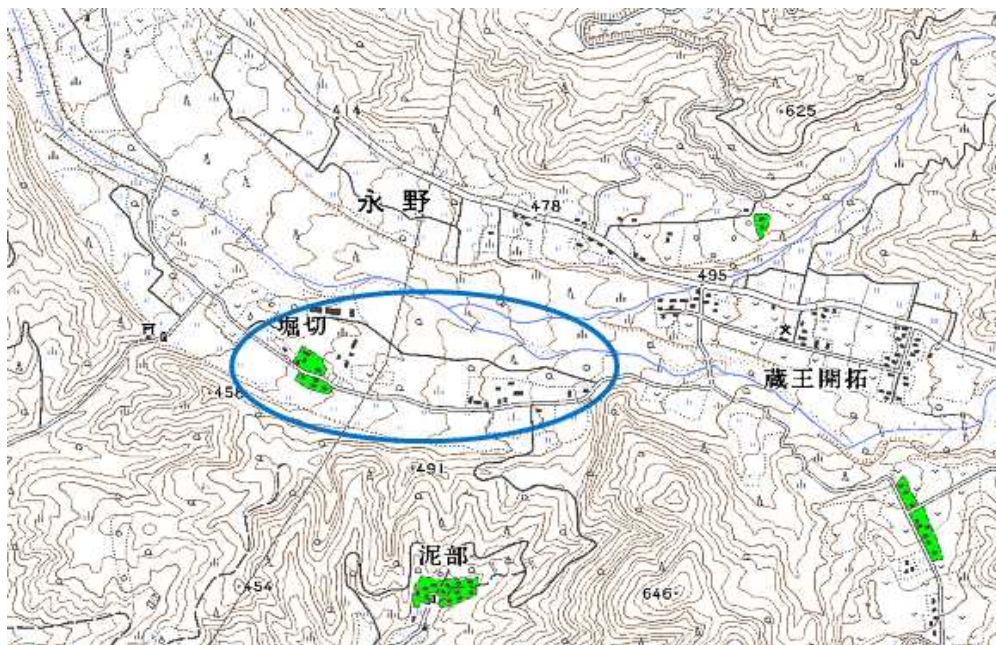
自治体コード	住所
6207	山形県上山市永野_堀切地区

地上デジタル放送の受信状況						
	NHK総合	NHK教育	山形放送	山形テレビ	テレビユー山形	さくらんぼテレビジョン
受信局所名	山形	山形	山形	山形	山形	山形
地上デジタル放送の受信状況	×低電界	×低電界	×低電界	×低電界	×低電界	×低電界

受信状況の内訳  
 ○ :良好に受信可能  
 ×低電界 :低電界により受信困難

対策計画						
	NHK総合	NHK教育	山形放送	山形テレビ	テレビユー山形	さくらんぼテレビジョン
対策手法	(仮) 衛星対策	(仮) 衛星対策	(仮) 衛星対策	(仮) 衛星対策	(仮) 衛星対策	(仮) 衛星対策
難視世帯数	3	3	3	3	3	3
対策年度	2011	2011	2011	2011	2011	2011
対策済み世帯数	0	0	0	0	0	0
未対策世帯数	3	3	3	3	3	3

範囲図



この地図は、国土地理院長の承認を得て、同院発行の数値地図25000（地図画像）を複製したものである。（承認番号 平22業複、第109号）

枠内：難視範囲

備考
----

## 新たな難視地区に対する対策計画（地区別）

都道府県名
山形県

管理番号
631612

自治体コード	住 所
6207	山形県上山市蔵王田形地区

地上デジタル放送の受信状況						
	NHK総合	NHK教育	山形放送	山形テレビ	テレビユー山形	さくらんぼテレビジョン
受信局所名	山形	山形	山形	山形	山形	山形
地上デジタル放送の受信状況	×低電界	×低電界	×低電界	×低電界	×低電界	×低電界

受信状況の内訳

- :良好に受信可能
- ×低電界 :低電界により受信困難

対策計画						
	NHK総合	NHK教育	山形放送	山形テレビ	テレビユー山形	さくらんぼテレビジョン
対策手法	(仮)衛星対策	(仮)衛星対策	(仮)衛星対策	(仮)衛星対策	(仮)衛星対策	(仮)衛星対策
難視世帯数	11	11	11	11	11	11
対策年度	2011	2011	2011	2011	2011	2011
対策済み世帯数	0	0	0	0	0	0
未対策世帯数	11	11	11	11	11	11

範囲図



この地図は、国土地理院長の承認を得て、同院発行の数値地図25000（地図画像）を複製したものである。（承認番号 平22業複、第109号）

範囲図

 枠内：難視範囲

備考

## 新たな難視地区に対する対策計画（地区別）

都道府県名
山形県

管理番号
631593

自治体コード	住 所
6207	山形県上山市古屋敷・萱平

地上デジタル放送の受信状況						
	NHK総合	NHK教育	山形放送	山形テレビ	テレビユー山形	さくらんぼテレビジョン
受信局所名	山形	山形	山形	山形	山形	山形
地上デジタル放送の受信状況	×低電界	×低電界	×低電界	×低電界	×低電界	×低電界

受信状況の内訳

- :良好に受信可能
- ×低電界 :低電界により受信困難

対策計画						
	NHK総合	NHK教育	山形放送	山形テレビ	テレビユー山形	さくらんぼテレビジョン
対策手法	(仮)衛星対策	(仮)衛星対策	(仮)衛星対策	(仮)衛星対策	(仮)衛星対策	(仮)衛星対策
難視世帯数	1	1	1	1	1	1
対策年度	2011	2011	2011	2011	2011	2011
対策済み世帯数	0	0	0	0	0	0
未対策世帯数	1	1	1	1	1	1

範囲図



この地図は、国土地理院長の承認を得て、同院発行の数値地図25000（地図画像）を複製したものである。（承認番号 平22業複、第109号）

  枠内：難視範囲

備考