

新たな難視地区に対する対策計画（地区別）

都道府県名
山形県

管理番号
602583

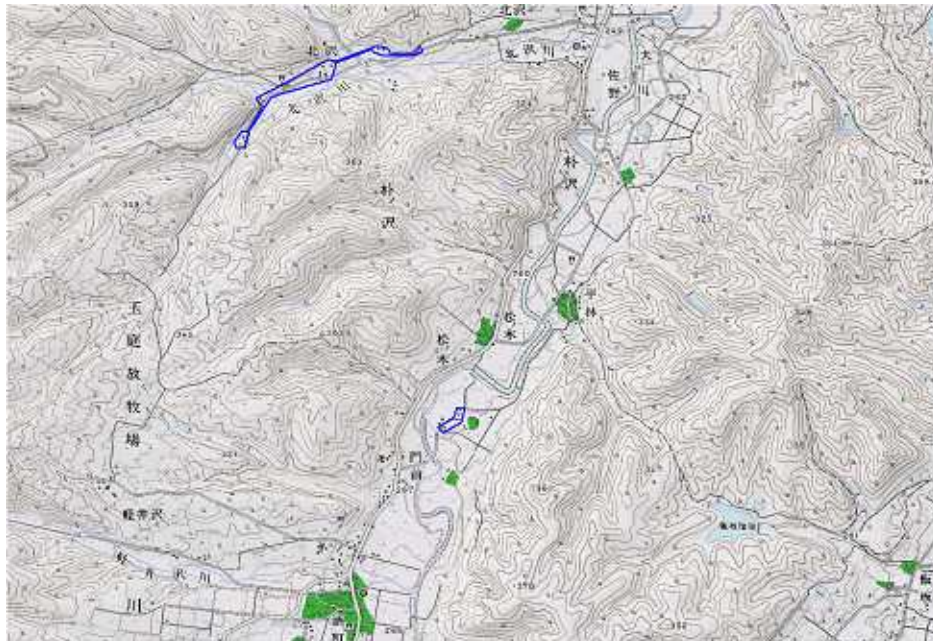
自治体コード	住 所
6382	山形県東置賜郡川西町朴沢(ほおのさわ)余目

地上デジタル放送の受信状況						
	NHK総合	NHK教育	山形放送	山形テレビ	テレビユー山形	さくらんぼテレビジョン
受信局所名	米沢天元台	米沢天元台	米沢天元台	米沢天元台	米沢天元台	米沢天元台
地上デジタル放送の受信状況	×低電界	×低電界	×低電界	×低電界	×低電界	×低電界

受信状況の内訳
 ○ :良好に受信可能
 ×低電界 :低電界により受信困難

対策計画						
	NHK総合	NHK教育	山形放送	山形テレビ	テレビユー山形	さくらんぼテレビジョン
対策手法	CATV加入	CATV加入	CATV加入	CATV加入	CATV加入	CATV加入
難視世帯数	2	2	2	2	2	2
対策年度	2011	2011	2011	2011	2011	2011
対策済み世帯数	0	0	0	0	0	0
未対策世帯数	2	2	2	2	2	2

範囲図



この地図は、国土地理院長の承認を得て、同院発行の数値地図25000（地図画像）を複製したものである。（承認番号 平22業複、第109号）

枠内：難視範囲

備考

新たな難視地区に対する対策計画（地区別）

都道府県名
山形県

管理番号
602588

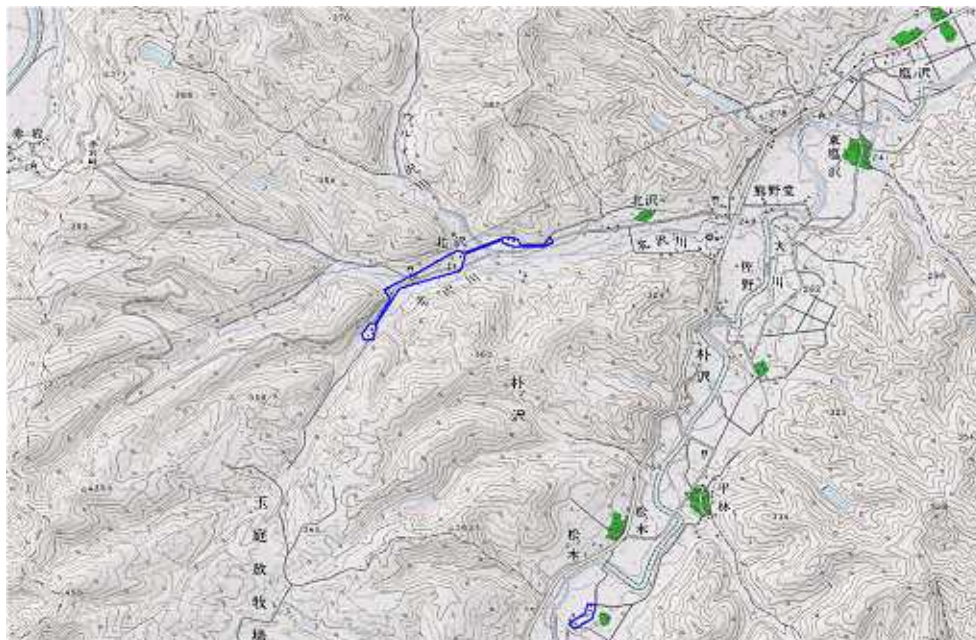
自治体コード	住 所
6382	山形県東置賜郡川西町大字朴沢（ほおのさわ）北沢

地上デジタル放送の受信状況						
	NHK総合	NHK教育	山形放送	山形テレビ	テレビユー山形	さくらんぼテレビジョン
受信局所名	山形	山形	山形	山形	山形	山形
地上デジタル放送の受信状況	×低電界	×低電界	×低電界	×低電界	×低電界	×低電界

受信状況の内訳
 ○ :良好に受信可能
 ×低電界 :低電界により受信困難

対策計画						
	NHK総合	NHK教育	山形放送	山形テレビ	テレビユー山形	さくらんぼテレビジョン
対策手法	CATV加入	CATV加入	CATV加入	CATV加入	CATV加入	CATV加入
難視世帯数	10	10	10	10	10	10
対策年度	2010	2010	2010	2010	2010	2010
対策済み世帯数	3	3	3	3	3	3
未対策世帯数	7	7	7	7	7	7

範囲図



この地図は、国土地理院長の承認を得て、同院発行の数値地図25000（地図画像）を複製したものである。（承認番号 平22業複、第109号）

枠内：難視範囲

備考
