

新たな難視地区に対する対策計画（地区別）

都道府県名
山形県

管理番号
601023

自治体コード	住 所
6364	山形県最上郡真室川町新町

地上デジタル放送の受信状況						
	NHK総合	NHK教育	山形放送	山形テレビ	テレビユー山形	さくらんぼテレビジョン
受信局所名	新庄	新庄	新庄	新庄	新庄	新庄
地上デジタル放送の受信状況	×低電界	×低電界	×低電界	×低電界	対象外	対象外

受信状況の内訳
 ○ :良好に受信可能
 ×低電界 :低電界により受信困難

対策計画						
	NHK総合	NHK教育	山形放送	山形テレビ	テレビユー山形	さくらんぼテレビジョン
対策手法	共聴施設設置	共聴施設設置	共聴施設設置	共聴施設設置		
難視世帯数	63	63	63	63		
対策年度	2010	2010	2010	2010		
対策済み世帯数	63	63	63	63		
未対策世帯数	0	0	0	0		

範囲図



この地図は、国土地理院長の承認を得て、同院発行の数値地図25000（地図画像）を複製したものである。（承認番号 平22業複、第109号）

 枠内：難視範囲

備考

新たな難視地区に対する対策計画（地区別）

都道府県名
山形県

管理番号
601103

自治体コード	住 所
6364	山形県最上郡真室川町差首鍋詰田沢

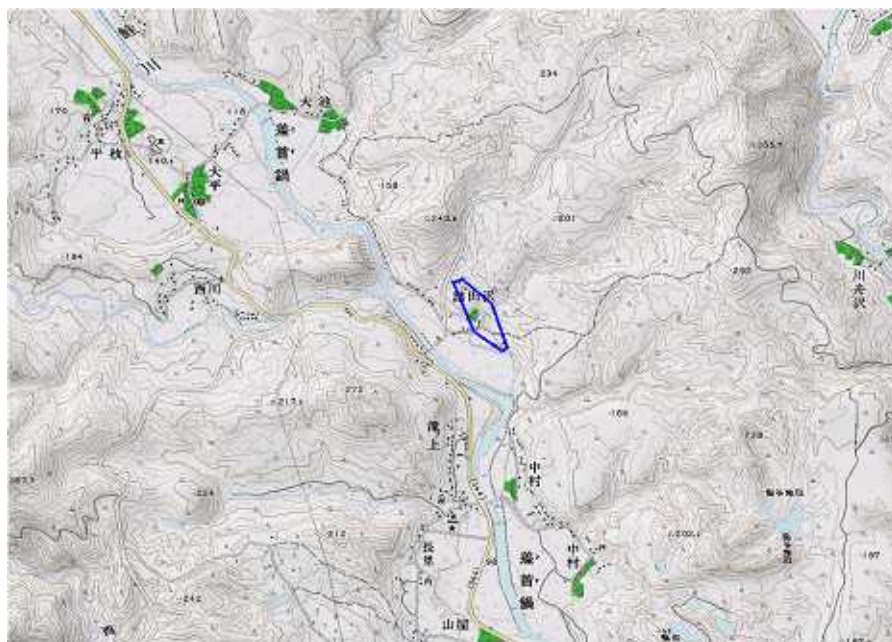
地上デジタル放送の受信状況						
	NHK総合	NHK教育	山形放送	山形テレビ	テレビユー山形	さくらんぼテレビジョン
受信局所名	真室川高坂	真室川高坂	真室川高坂	真室川高坂	真室川高坂	新庄
地上デジタル放送の受信状況	○	○	○	○	○	×低電界

受信状況の内訳

- :良好に受信可能
- ×低電界 :低電界により受信困難

対策計画						
	NHK総合	NHK教育	山形放送	山形テレビ	テレビユー山形	さくらんぼテレビジョン
対策手法						高利得受信アンテナ等
難視世帯数						4
対策年度						2011
対策済み世帯数						0
未対策世帯数						4

範囲図



この地図は、国土地理院長の承認を得て、同院発行の数値地図25000（地図画像）を複製したものである。（承認番号 平22業複、第109号）

 枠内：難視範囲

備考

新たな難視地区に対する対策計画（地区別）

都道府県名
山形県

管理番号
601016

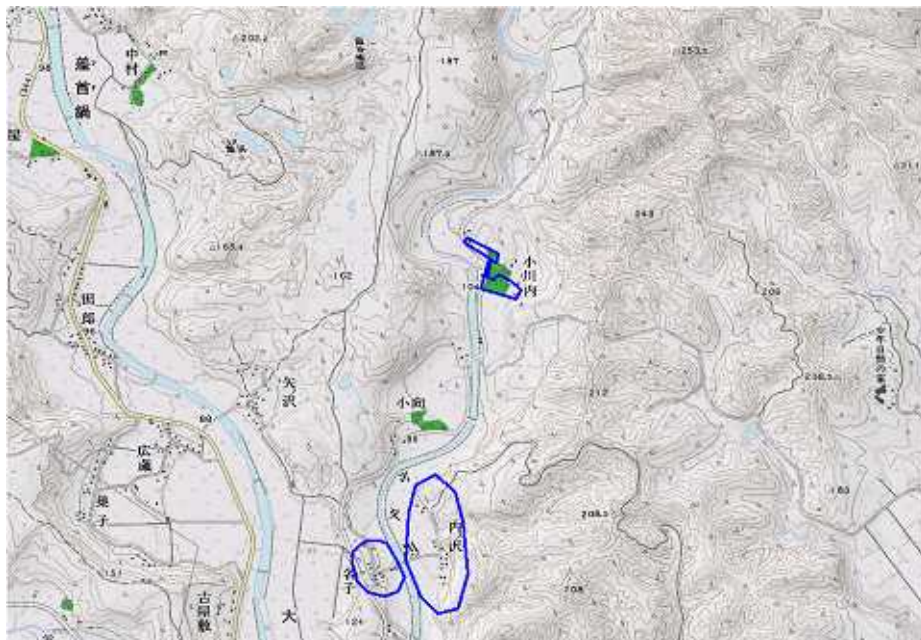
自治体コード	住 所
6364	山形県最上郡真室川町大沢 小川内(コガワウチ)

地上デジタル放送の受信状況						
	NHK総合	NHK教育	山形放送	山形テレビ	テレビユー山形	さくらんぼテレビジョン
受信局所名	山形	山形	山形	山形	山形	山形
地上デジタル放送の受信状況	×低電界	×低電界	×低電界	×低電界	×低電界	×低電界

受信状況の内訳
 ○ :良好に受信可能
 ×低電界 :低電界により受信困難

対策計画						
	NHK総合	NHK教育	山形放送	山形テレビ	テレビユー山形	さくらんぼテレビジョン
対策手法	共聴施設設置	共聴施設設置	共聴施設設置	共聴施設設置	共聴施設設置	共聴施設設置
難視世帯数	7	7	7	7	7	7
対策年度	2011	2011	2011	2011	2011	2011
対策済み世帯数	0	0	0	0	0	0
未対策世帯数	7	7	7	7	7	7

範囲図



この地図は、国土地理院長の承認を得て、同院発行の数値地図25000（地図画像）を複製したものである。（承認番号 平22業複、第109号）

枠内：難視範囲

備考

新たな難視地区に対する対策計画（地区別）

都道府県名
山形県

管理番号
601014

自治体コード	住 所
6364	山形県最上郡真室川町大字大沢字内ノ沢

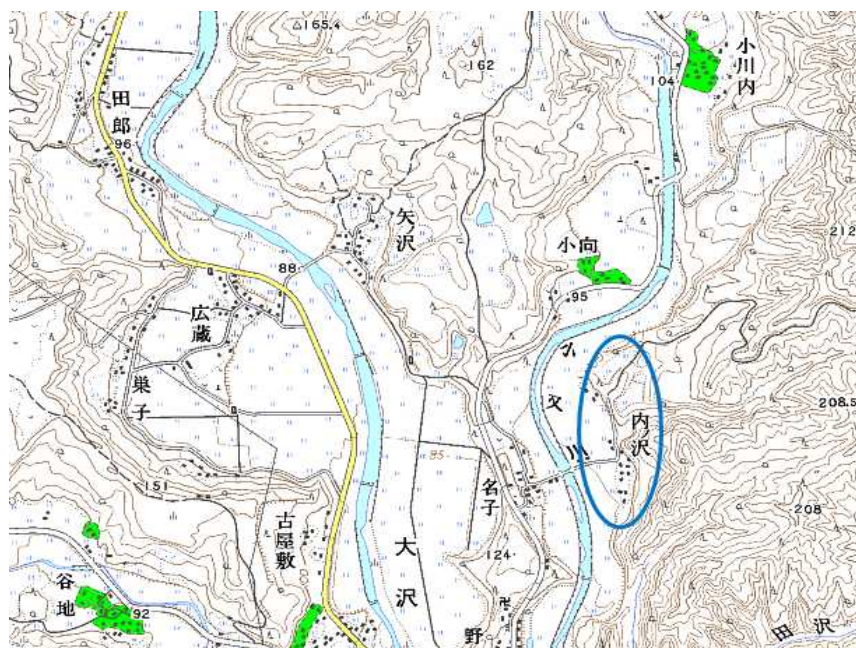
地上デジタル放送の受信状況						
	NHK総合	NHK教育	山形放送	山形テレビ	テレビユー山形	さくらんぼテレビジョン
受信局所名	新庄	新庄	新庄	新庄	新庄	新庄
地上デジタル放送の受信状況	×低電界	×低電界	×低電界	×低電界	×低電界	×低電界

受信状況の内訳

- :良好に受信可能
- ×低電界 :低電界により受信困難

対策計画						
	NHK総合	NHK教育	山形放送	山形テレビ	テレビユー山形	さくらんぼテレビジョン
対策手法	共聴施設設置	共聴施設設置	共聴施設設置	共聴施設設置	共聴施設設置	共聴施設設置
難視世帯数	5	5	5	5	5	5
対策年度	2011	2011	2011	2011	2011	2011
対策済み世帯数	0	0	0	0	0	0
未対策世帯数	5	5	5	5	5	5

範囲図



この地図は、国土地理院長の承認を得て、同院発行の数値地図25000（地図画像）を複製したものである。（承認番号 平22業複、第109号）

枠内：難視範囲

備考

新たな難視地区に対する対策計画（地区別）

都道府県名
山形県

管理番号
601128

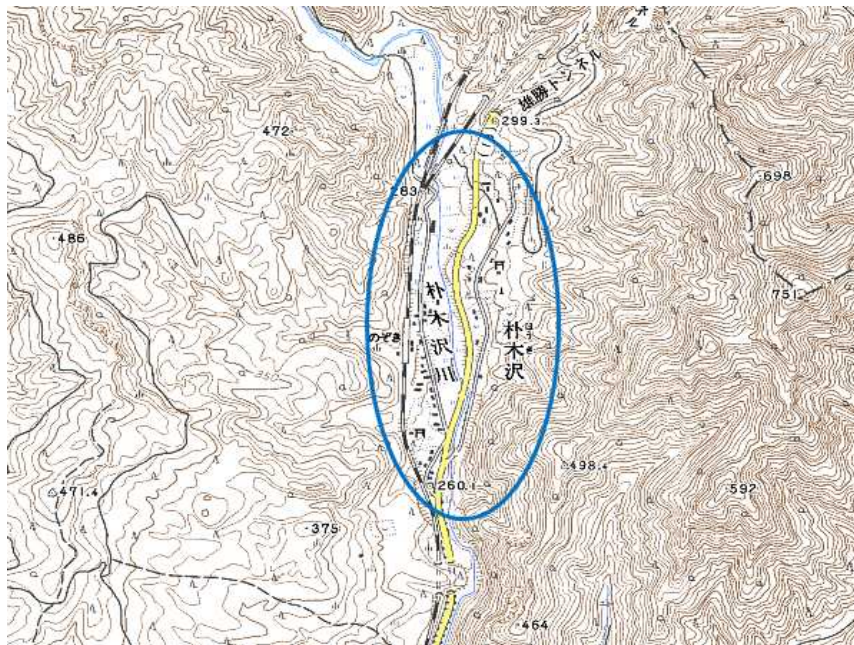
自治体コード	住 所
6364	山形県最上郡真室川町及位 朴木沢

地上デジタル放送の受信状況						
	NHK総合	NHK教育	山形放送	山形テレビ	テレビユー山形	さくらんぼテレビジョン
受信局所名	新庄	新庄	新庄	山形	新庄	山形
地上デジタル放送の受信状況	×低電界	×低電界	×低電界	×低電界	×低電界	×低電界

受信状況の内訳
 ○ :良好に受信可能
 ×低電界 :低電界により受信困難

対策計画						
	NHK総合	NHK教育	山形放送	山形テレビ	テレビユー山形	さくらんぼテレビジョン
対策手法	共聴施設設置	共聴施設設置	共聴施設設置	共聴施設設置	共聴施設設置	共聴施設設置
難視世帯数	29	29	29	29	29	29
対策年度	2010	2010	2010	2010	2010	2010
対策済み世帯数	29	29	29	29	29	29
未対策世帯数	0	0	0	0	0	0

範囲図



この地図は、国土地理院長の承認を得て、同院発行の数値地図25000（地図画像）を複製したものである。（承認番号 平22業複、第109号）
 枠内：難視範囲

備考

新たな難視地区に対する対策計画（地区別）

都道府県名
山形県

管理番号
601130

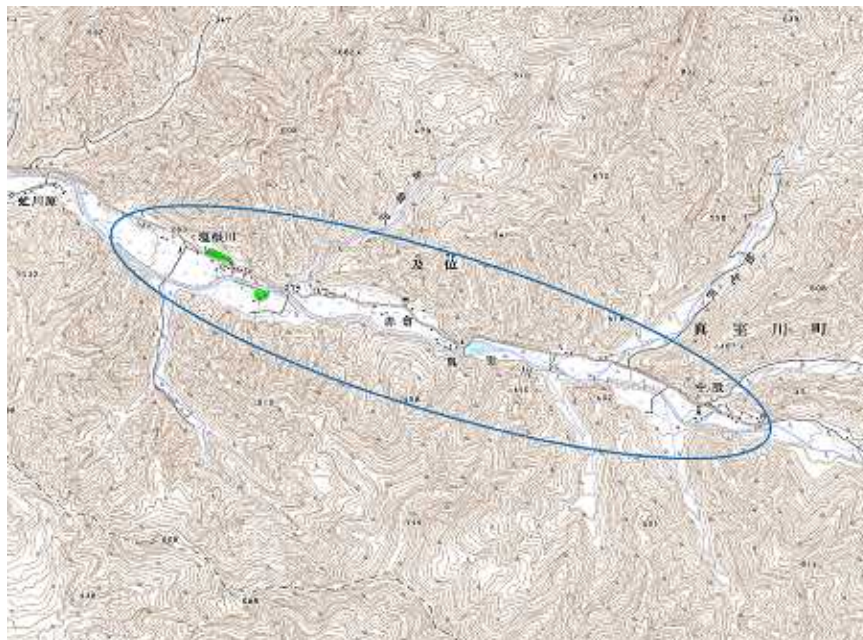
自治体コード	住 所
6364	山形県最上郡真室川町及位 塩根川～中ノ股

地上デジタル放送の受信状況						
	NHK総合	NHK教育	山形放送	山形テレビ	テレビユー山形	さくらんぼテレビジョン
受信局所名	新庄	新庄	新庄	山形	新庄	山形
地上デジタル放送の受信状況	×低電界	×低電界	×低電界	×低電界	×低電界	×低電界

受信状況の内訳
 ○ :良好に受信可能
 ×低電界 :低電界により受信困難

対策計画						
	NHK総合	NHK教育	山形放送	山形テレビ	テレビユー山形	さくらんぼテレビジョン
対策手法	共聴施設設置	共聴施設設置	共聴施設設置	共聴施設設置	共聴施設設置	共聴施設設置
難視世帯数	40	40	40	40	40	40
対策年度	2010	2010	2010	2010	2010	2010
対策済み世帯数	40	40	40	40	40	40
未対策世帯数	0	0	0	0	0	0

範囲図



この地図は、国土地理院長の承認を得て、同院発行の数値地図25000（地図画像）を複製したものである。（承認番号 平22業複、第109号） 枠内：難視範囲

備考

新たな難視地区に対する対策計画（地区別）

都道府県名
山形県

管理番号
601124

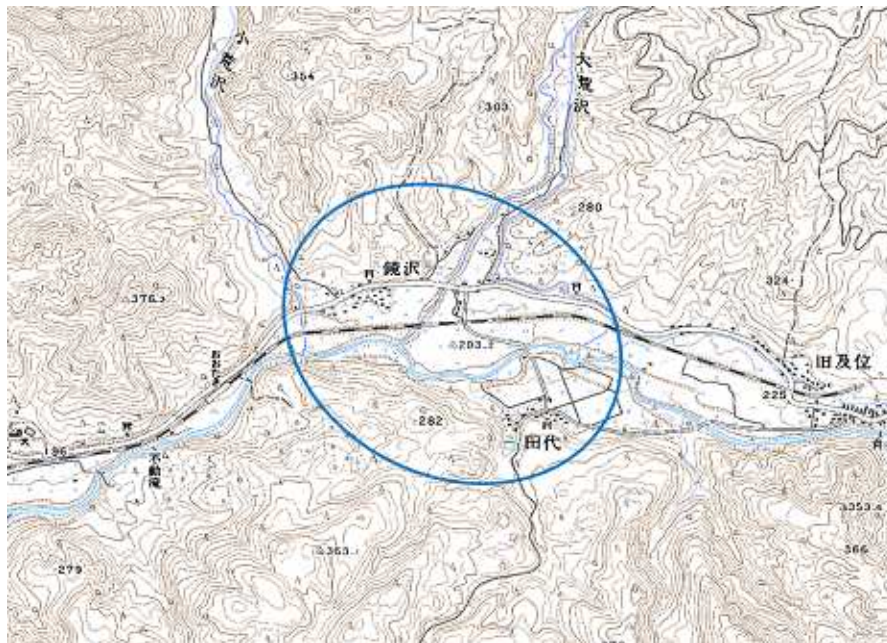
自治体コード	住 所
6364	山形県最上郡真室川町及位 鏡沢・田代

地上デジタル放送の受信状況						
	NHK総合	NHK教育	山形放送	山形テレビ	テレビユー山形	さくらんぼテレビジョン
受信局所名	新庄	新庄	新庄	山形	新庄	山形
地上デジタル放送の受信状況	×低電界	×低電界	×低電界	×低電界	×低電界	×低電界

受信状況の内訳
 ○ :良好に受信可能
 ×低電界 :低電界により受信困難

対策計画						
	NHK総合	NHK教育	山形放送	山形テレビ	テレビユー山形	さくらんぼテレビジョン
対策手法	共聴施設設置	共聴施設設置	共聴施設設置	共聴施設設置	共聴施設設置	共聴施設設置
難視世帯数	30	30	30	30	30	30
対策年度	2010	2010	2010	2010	2010	2010
対策済み世帯数	30	30	30	30	30	30
未対策世帯数	0	0	0	0	0	0

範囲図



この地図は、国土地理院長の承認を得て、同院発行の数値地図25000（地図画像）を複製したものである。（承認番号 平22業複、第109号）

範囲図

 枠内：難視範囲

備考

新たな難視地区に対する対策計画（地区別）

都道府県名
山形県

管理番号
631009

自治体コード	住 所
6364	山形県最上郡真室川町大沢 名子

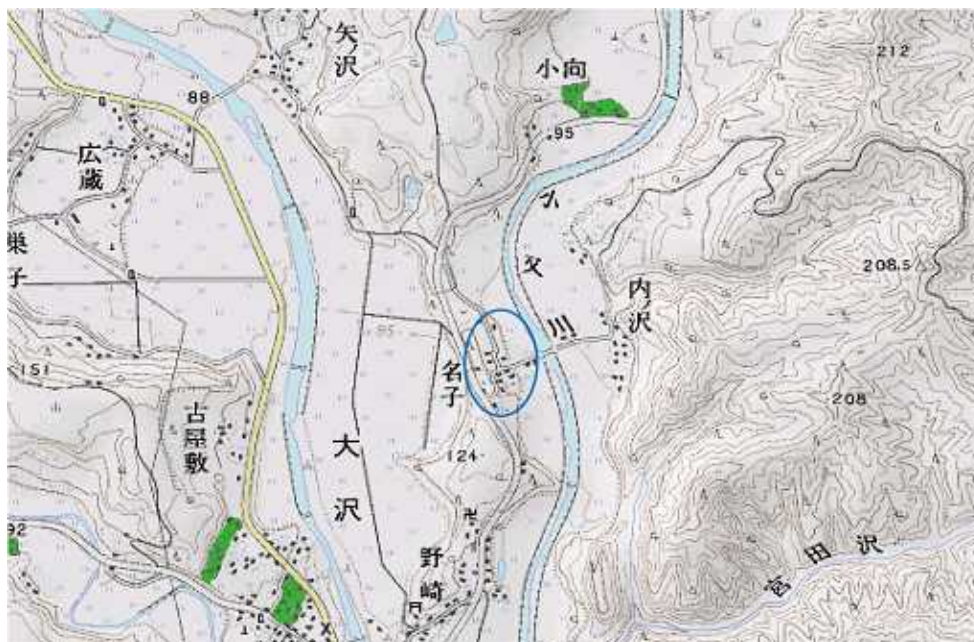
地上デジタル放送の受信状況						
	NHK総合	NHK教育	山形放送	山形テレビ	テレビユー山形	さくらんぼテレビジョン
受信局所名	山形	山形	山形	山形	山形	山形
地上デジタル放送の受信状況	×低電界	×低電界	×低電界	×低電界	×低電界	×低電界

受信状況の内訳

- :良好に受信可能
- ×低電界 :低電界により受信困難

対策計画						
	NHK総合	NHK教育	山形放送	山形テレビ	テレビユー山形	さくらんぼテレビジョン
対策手法	共聴施設設置	共聴施設設置	共聴施設設置	共聴施設設置	共聴施設設置	共聴施設設置
難視世帯数	8	8	8	8	8	8
対策年度	2011	2011	2011	2011	2011	2011
対策済み世帯数	0	0	0	0	0	0
未対策世帯数	8	8	8	8	8	8

範囲図



この地図は、国土地理院長の承認を得て、同院発行の数値地図25000（地図画像）を複製したものである。（承認番号 平22業複、第109号）

枠内：難視範囲

備考

新たな難視地区に対する対策計画（地区別）

都道府県名
山形県

管理番号
650003

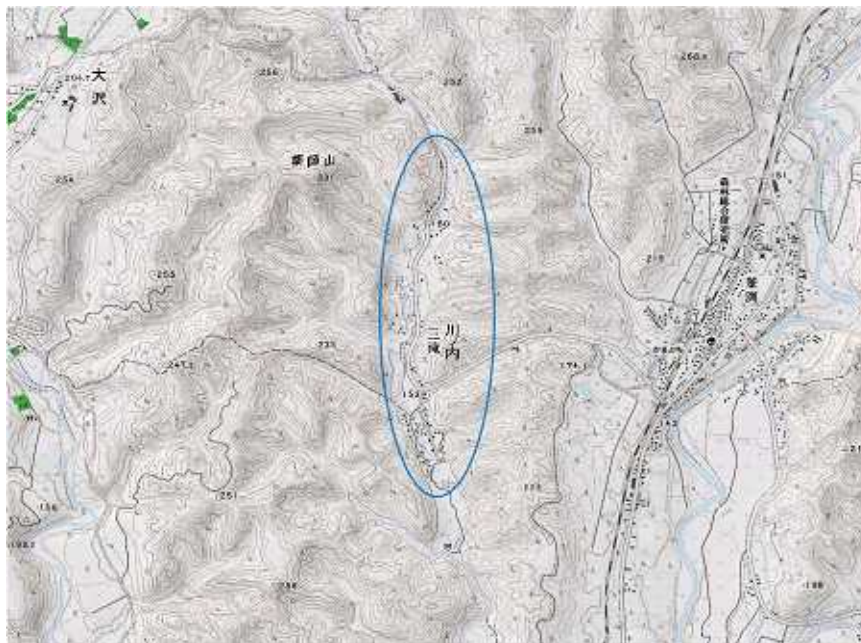
自治体コード	住 所
6364	山形県最上郡真室川町川ノ内三滝（さんだき）

地上デジタル放送の受信状況						
	NHK総合	NHK教育	山形放送	山形テレビ	テレビユー山形	さくらんぼテレビジョン
受信局所名	山形	山形	山形	山形	山形	山形
地上デジタル放送の受信状況	×低電界	×低電界	×低電界	×低電界	×低電界	×低電界

受信状況の内訳
 ○ :良好に受信可能
 ×低電界 :低電界により受信困難

対策計画						
	NHK総合	NHK教育	山形放送	山形テレビ	テレビユー山形	さくらんぼテレビジョン
対策手法	共聴施設設置	共聴施設設置	共聴施設設置	共聴施設設置	共聴施設設置	共聴施設設置
難視世帯数	30	30	30	30	30	30
対策年度	2011	2011	2011	2011	2011	2011
対策済み世帯数	0	0	0	0	0	0
未対策世帯数	30	30	30	30	30	30

範囲図



この地図は、国土地理院長の承認を得て、同院発行の数値地図25000（地図画像）を複製したものである。（承認番号 平22業複、第109号）

川ノ内 枠内：難視範囲

備考

新たな難視地区に対する対策計画（地区別）

都道府県名
山形県

管理番号
650015

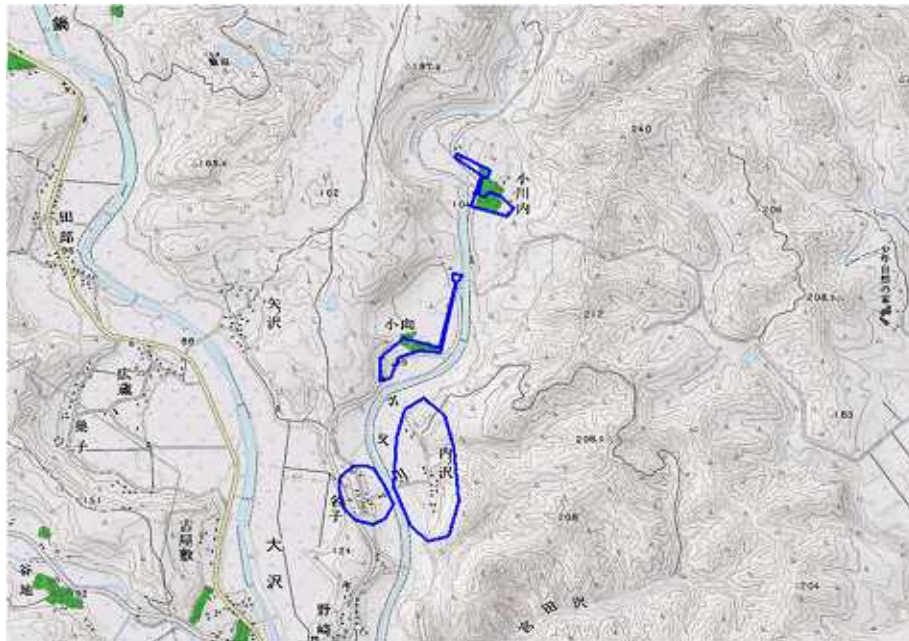
自治体コード	住 所
6364	山形県最上郡真室川町大沢_小向

地上デジタル放送の受信状況						
	NHK総合	NHK教育	山形放送	山形テレビ	テレビユー山形	さくらんぼテレビジョン
受信局所名	新庄	新庄	新庄	新庄	新庄	新庄
地上デジタル放送の受信状況	×低電界	×低電界	×低電界	×低電界	×低電界	×低電界

受信状況の内訳
 ○ :良好に受信可能
 ×低電界 :低電界により受信困難

対策計画						
	NHK総合	NHK教育	山形放送	山形テレビ	テレビユー山形	さくらんぼテレビジョン
対策手法	(仮)衛星対策	(仮)衛星対策	(仮)衛星対策	(仮)衛星対策	(仮)衛星対策	(仮)衛星対策
難視世帯数	7	7	7	7	7	7
対策年度	2011	2011	2011	2011	2011	2011
対策済み世帯数	0	0	0	0	0	0
未対策世帯数	7	7	7	7	7	7

範囲図



この地図は、国土地理院長の承認を得て、同院発行の数値地図25000（地図画像）を複製したものである。（承認番号 平22業複、第109号）
 枠内：難視範囲

備考

新たな難視地区に対する対策計画（地区別）

都道府県名
山形県

管理番号
600992

自治体コード	住 所
6364	山形県最上郡真室川町内町

地上デジタル放送の受信状況						
	NHK総合	NHK教育	山形放送	山形テレビ	テレビユー山形	さくらんぼテレビジョン
受信局所名	新庄	新庄	新庄	新庄	新庄	新庄
地上デジタル放送の受信状況	×低電界	×低電界	×低電界	×低電界	×低電界	×低電界

受信状況の内訳
 ○ :良好に受信可能
 ×低電界 :低電界により受信困難

対策計画						
	NHK総合	NHK教育	山形放送	山形テレビ	テレビユー山形	さくらんぼテレビジョン
対策手法	共聴施設設置	共聴施設設置	共聴施設設置	共聴施設設置	共聴施設設置	共聴施設設置
難視世帯数	35	35	35	35	35	35
対策年度	2010	2010	2010	2010	2010	2010
対策済み世帯数	35	35	35	35	35	35
未対策世帯数	0	0	0	0	0	0

範囲図



この地図は、国土地理院長の承認を得て、同院発行の数値地図25000（地図画像）を複製したものである。（承認番号 平22業複、第109号）

 枠内：難視範囲

備考

新たな難視地区に対する対策計画（地区別）

都道府県名
山形県

管理番号
600998

自治体コード	住所
6364	山形県最上郡真室川町木ノ下蓮花城

地上デジタル放送の受信状況						
	NHK総合	NHK教育	山形放送	山形テレビ	テレビユー山形	さくらんぼテレビジョン
受信局所名	新庄	新庄	新庄	新庄	新庄	新庄
地上デジタル放送の受信状況	×低電界	×低電界	×低電界	×低電界	×低電界	×低電界

受信状況の内訳
 ○ :良好に受信可能
 ×低電界 :低電界により受信困難

対策計画						
	NHK総合	NHK教育	山形放送	山形テレビ	テレビユー山形	さくらんぼテレビジョン
対策手法	共聴施設設置	共聴施設設置	共聴施設設置	共聴施設設置	共聴施設設置	共聴施設設置
難視世帯数	15	15	15	15	15	15
対策年度	2010	2010	2010	2010	2010	2010
対策済み世帯数	15	15	15	15	15	15
未対策世帯数	0	0	0	0	0	0

範囲図



この地図は、国土地理院長の承認を得て、同院発行の数値地図25000（地図画像）を複製したものである。（承認番号 平22業複、第109号）

 枠内：難視範囲

備考

新たな難視地区に対する対策計画（地区別）

都道府県名
山形県

管理番号
601003

自治体コード	住 所
6364	山形県最上郡真室川町大沢 西郡（にしごおり）

地上デジタル放送の受信状況						
	NHK総合	NHK教育	山形放送	山形テレビ	テレビユー山形	さくらんぼテレビジョン
受信局所名	新庄	新庄	新庄	新庄	新庄	新庄
地上デジタル放送の受信状況	×低電界	×低電界	×低電界	×低電界	×低電界	×低電界

受信状況の内訳
 ○ :良好に受信可能
 ×低電界 :低電界により受信困難

対策計画						
	NHK総合	NHK教育	山形放送	山形テレビ	テレビユー山形	さくらんぼテレビジョン
対策手法	高利得受信アンテナ等	高利得受信アンテナ等	高利得受信アンテナ等	高利得受信アンテナ等	高利得受信アンテナ等	高利得受信アンテナ等
難視世帯数	5	5	5	5	5	5
対策年度	2011	2011	2011	2011	2011	2011
対策済み世帯数	1	1	1	1	1	1
未対策世帯数	4	4	4	4	4	4

範囲図



この地図は、国土地理院長の承認を得て、同院発行の数値地図25000（地図画像）を複製したものである。（承認番号 平22業複、第109号）

 枠内：難視範囲

備考